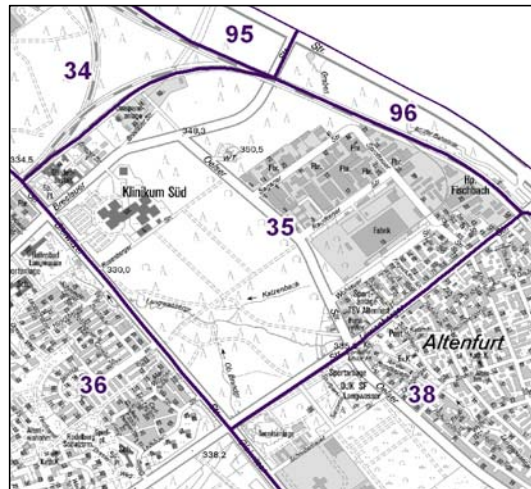
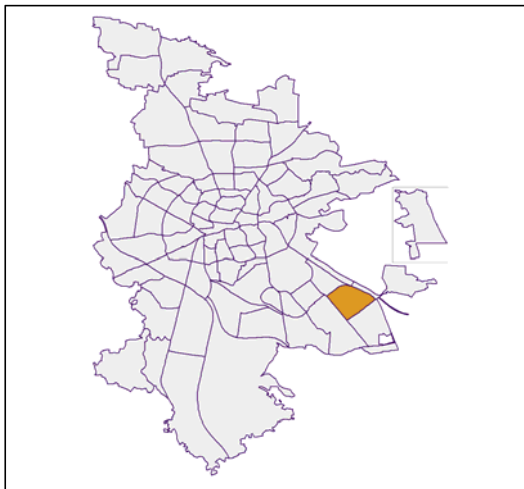


Bezirksdatenblätter Nürnberg 2014

Statistischer Bezirk: 35 Altenfurt Nord

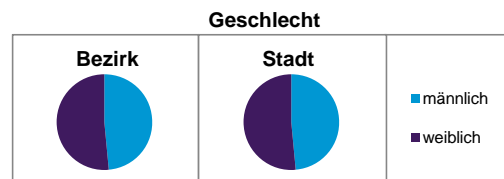


	Bezirk		Gesamtstadt
Fläche in ha	227		18 640
Bevölkerung ¹⁾	1 292		516 770
Einwohner je ha	6		28

1) Einwohner mit Hauptwohnung in Nürnberg (Melderegister 31.12.2014)

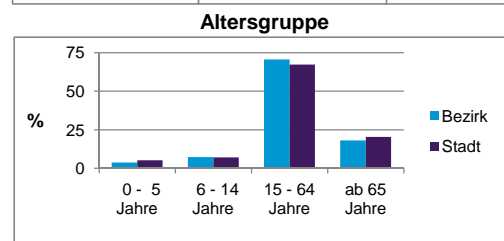
Einwohner nach Geschlecht	Bezirk		Stadt	
	Zahl	%	Zahl	%
männlich	628	48,6		48,6
weiblich	664	51,4		51,4
zusammen	1 292	100,0		100,0

Stand: 31.12.2014



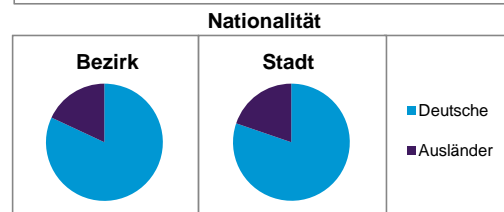
Einwohner nach Altersgruppen	Bezirk		Stadt	
	Zahl	%	Zahl	%
0 - 5 Jahre	50	3,9		5,2
6 - 14 Jahre	94	7,3		7,2
15 - 64 Jahre	913	70,7		67,2
ab 65 Jahre	235	18,2		20,4

Stand: 31.12.2014



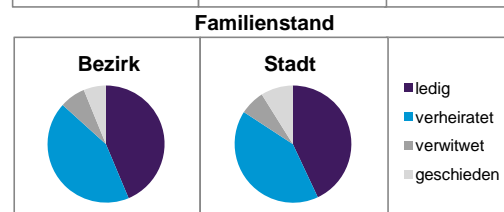
Einwohner nach Nationalität	Bezirk		Stadt	
	Zahl	%	Zahl	%
Deutsche	1 059	82,0		80,2
Ausländer	233	18,0		19,8
darunter aus der EU	104	8,0 ²⁾		9,2 ²⁾
darunter aus der Türkei	29	2,2 ²⁾		3,5 ²⁾

2) Anteil an der Bevölkerung insgesamt
Stand: 31.12.2014



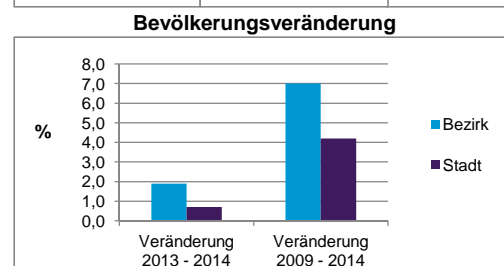
Einwohner nach Familienstand	Bezirk		Stadt	
	Zahl	%	Zahl	%
ledig	564	43,7		43,0
verheiratet	556	43,0		41,1
verwitwet	92	7,1		6,9
geschieden	80	6,2		8,9

Stand: 31.12.2014



Bevölkerungs- veränderung	Bezirk		Stadt	
	Einwohner 2013	1 268		513 339
Einwohner 2009	1 207		495 977	
Veränderung 2014 gegenüber 2013 in %	1,9		0,7	
Veränderung 2014 gegenüber 2009 in %	7,0		4,2	

Stand: 31.12.2014



Statistischer Bezirk: 35 Altenfurt Nord

Haushalte	Bezirk		Stadt
	Zahl	%	%
Alleinerziehende	22	3,5	4,2
sonstige Haushalte	607	96,5	95,8
zusammen	629	100,0	100,0

Stand: 31.12.2014

Wohnungen ³⁾ nach Baualtersgruppen	Bezirk		Stadt
	Zahl	%	%
bis 1948	6	1,0	25,3
1949 - 2004	578	96,0	70,0
ab 2005	18	3,0	4,5
ohne Angabe	0	0,0	0,2
zusammen	602	100,0	100,0

3) in Wohngebäuden;
ohne Wohnheime

Stand: 31.12.2014

Wohnungen in	Bezirk		Stadt
	Zahl	%	%
Einfamilienhäusern	184	30,6	14,3
Zweifamilienhäusern	152	25,2	5,7
MFH mit 3 - 6 Whg. ⁴⁾	181	30,1	16,0
MFH mit 7 und mehr Whg. ⁴⁾	85	14,1	64,0
zusammen	602	100,0	100,0

4) MFH= Mehrfamilienhäuser

Stand: 31.12.2014

Erwerbsbeteiligung	Bezirk		Stadt
	Zahl	% ⁵⁾	% ⁵⁾
Sozialversicherungspflichtig Beschäftigte am Wohnort (30.06.2014)	490	53,7	56,0
Arbeitslose am Wohnort	29	3,2	5,8

5) %-Anteil an der erwerbsfähigen Bevölkerung

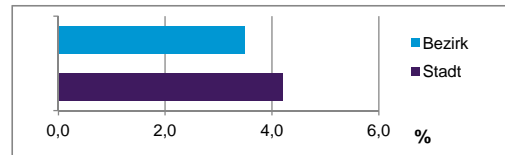
Stand: 31.12.2014

Quelle: Bundesagentur für Arbeit

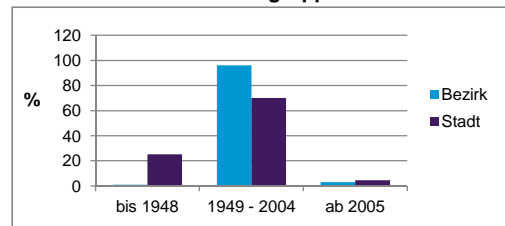
Kraftfahrzeuge	Bezirk		Stadt
	Zahl		
Anzahl der Pkw/Kombi	851		241 819
Pkw/Kombi je 1 000 Einwohner	659		468
Pkw/Kombi mit Dieselmotor, Anteil in %	44,5		33,6

Stand: 31.12.2014

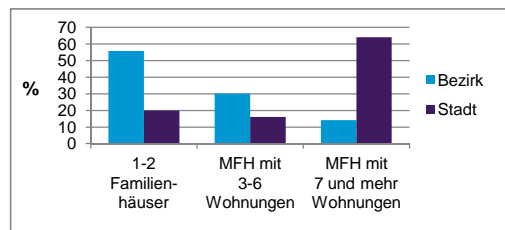
Anteil Haushalte Alleinerziehende



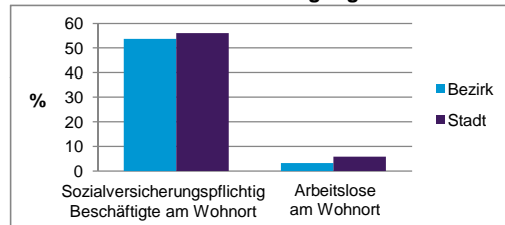
Baualtersgruppen



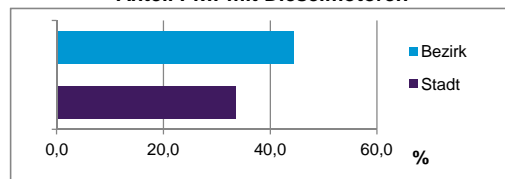
Wohnungsarten



Erwerbsbeteiligung



Anteil Pkw mit Dieselmotoren



Impressum

Herausgeber:

Stadt Nürnberg

Amt für Stadtforschung und Statistik

für Nürnberg und Fürth

Unschlittplatz 7a

90403 Nürnberg

Telefon 09 11 / 2 31-28 43

Fax 09 11 / 2 31-28 44

E-Mail statistikinfo@stadt.nuernberg.de

Internet www.statistik.nuernberg.de