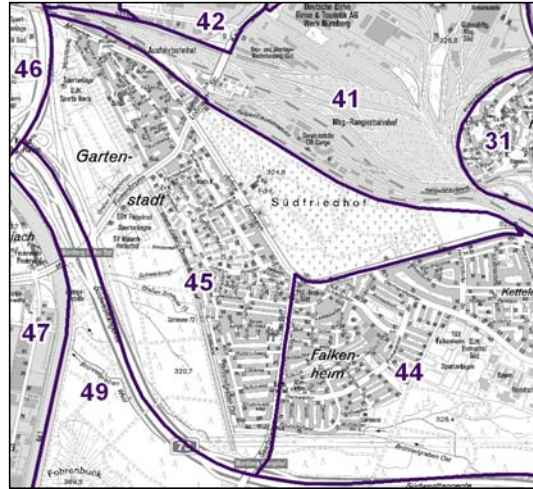
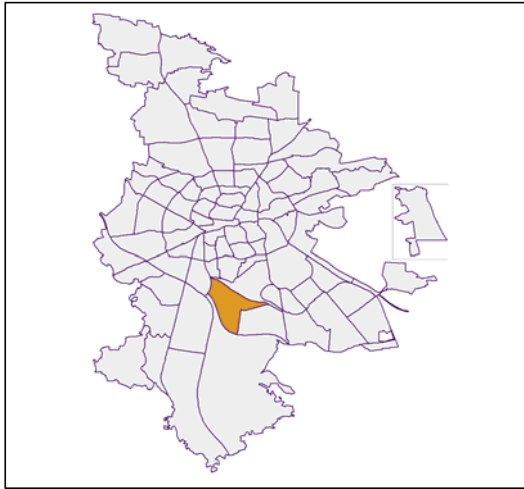


Bezirksdatenblätter Nürnberg 2014

Statistischer Bezirk: 45 Gartenstadt



	Bezirk		Gesamtstadt
Fläche in ha	313		18 640
Bevölkerung ¹⁾	7 398		516 770
Einwohner je ha	24		28

1) Einwohner mit Hauptwohnung in Nürnberg (Melderegister 31.12.2014)

	Bezirk		Stadt	
	Zahl	%	Zahl	%
Einwohner nach Geschlecht				
männlich	3 522	47,6		48,6
weiblich	3 876	52,4		51,4
zusammen	7 398	100,0		100,0

Stand: 31.12.2014

	Bezirk		Stadt	
	Zahl	%	Zahl	%
Einwohner nach Altersgruppen				
0 - 5 Jahre	298	4,0		5,2
6 - 14 Jahre	503	6,8		7,2
15 - 64 Jahre	4 440	60,0		67,2
ab 65 Jahre	2 157	29,2		20,4

Stand: 31.12.2014

	Bezirk		Stadt	
	Zahl	%	Zahl	%
Einwohner nach Nationalität				
Deutsche	6 765	91,4		80,2
Ausländer	633	8,6		19,8
darunter aus der EU	265	3,6 ²⁾		9,2 ²⁾
darunter aus der Türkei	151	2,0 ²⁾		3,5 ²⁾

2) Anteil an der Bevölkerung insgesamt

Stand: 31.12.2014

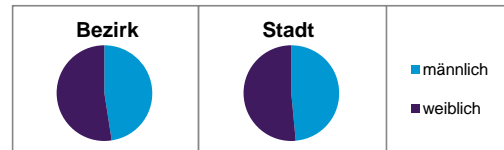
	Bezirk		Stadt	
	Zahl	%	Zahl	%
Einwohner nach Familienstand				
ledig	2 475	33,5		43,0
verheiratet	3 532	47,7		41,1
verwitwet	699	9,4		6,9
geschieden	692	9,4		8,9

Stand: 31.12.2014

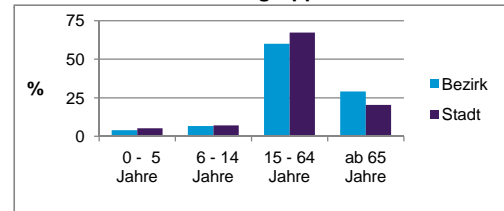
	Bezirk	Stadt
Bevölkerungsveränderung		
Einwohner 2013	7 439	513 339
Einwohner 2009	7 438	495 977
Veränderung 2014 gegenüber 2013 in %	-0,6	0,7
Veränderung 2014 gegenüber 2009 in %	-0,5	4,2

Stand: 31.12.2014

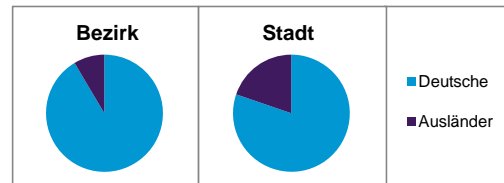
Geschlecht



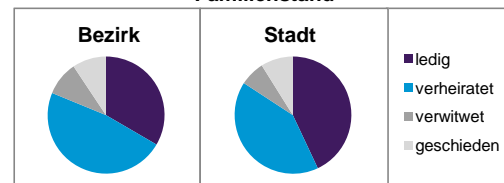
Altersgruppe



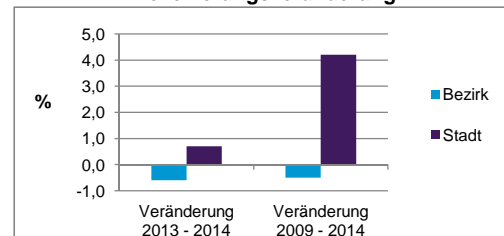
Nationalität



Familienstand



Bevölkerungsveränderung



Statistischer Bezirk: 45 Gartenstadt

Haushalte	Bezirk		Stadt
	Zahl	%	%
Alleinerziehende	151	3,7	4,2
sonstige Haushalte	3 951	96,3	95,8
zusammen	4 102	100,0	100,0

Stand: 31.12.2014

Wohnungen ³⁾ nach Baualtersgruppen	Bezirk		Stadt
	Zahl	%	%
bis 1948	1 272	30,3	25,3
1949 - 2004	2 837	67,5	70,0
ab 2005	94	2,2	4,5
ohne Angabe	0	0,0	0,2
zusammen	4 203	100,0	100,0

3) in Wohngebäuden;
ohne Wohnheime

Stand: 31.12.2014

Wohnungen in	Bezirk		Stadt
	Zahl	%	%
Einfamilienhäusern	1 259	30,0	14,3
Zweifamilienhäusern	284	6,8	5,7
MFH mit 3 - 6 Whg. ⁴⁾	960	22,8	16,0
MFH mit 7 und mehr Whg. ⁴⁾	1 700	40,4	64,0
zusammen	4 203	100,0	100,0

4) MFH= Mehrfamilienhäuser

Stand: 31.12.2014

Erwerbsbeteiligung	Bezirk		Stadt
	Zahl	% ⁵⁾	% ⁵⁾
Sozialversicherungspflichtig Beschäftigte am Wohnort (30.06.2014)	2 800	63,1	56,0
Arbeitslose am Wohnort	149	3,4	5,8

5) %-Anteil an der erwerbsfähigen Bevölkerung

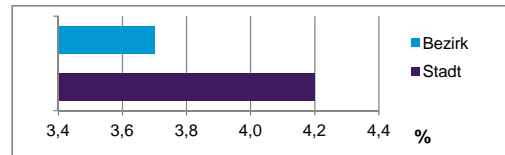
Stand: 31.12.2014

Quelle: Bundesagentur für Arbeit

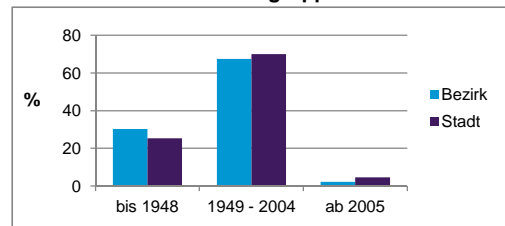
Kraftfahrzeuge	Bezirk		Stadt
	Zahl	%	%
Anzahl der Pkw/Kombi	3 722		241 819
Pkw/Kombi je 1 000 Einwohner	503		468
Pkw/Kombi mit Dieselmotor, Anteil in %	22,1		33,6

Stand: 31.12.2014

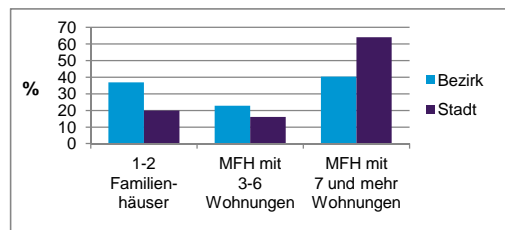
Anteil Haushalte Alleinerziehende



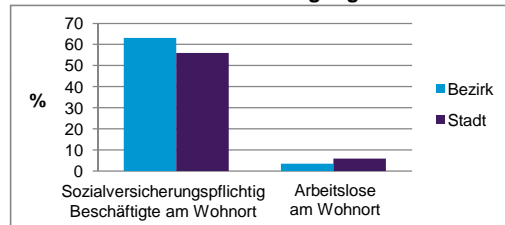
Baualtersgruppen



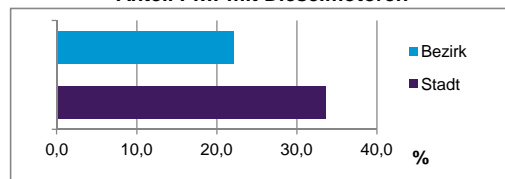
Wohnungsarten



Erwerbsbeteiligung



Anteil Pkw mit Dieselmotoren



Impressum

Herausgeber:

Stadt Nürnberg

Amt für Stadtforschung und Statistik

für Nürnberg und Fürth

Unschlittplatz 7a

90403 Nürnberg

Telefon 09 11 / 2 31-28 43

Fax 09 11 / 2 31-28 44

E-Mail statistikinfo@stadt.nuernberg.de

Internet www.statistik.nuernberg.de