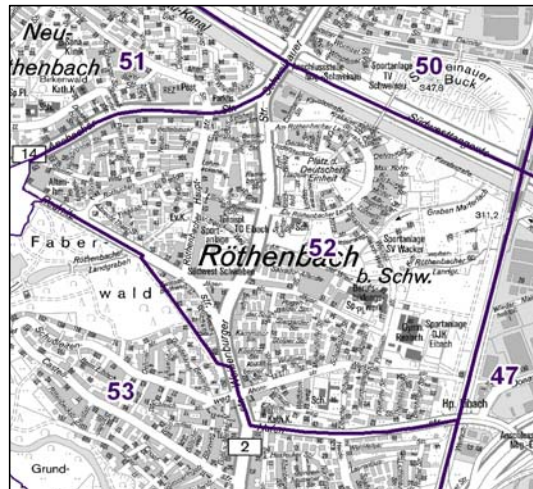
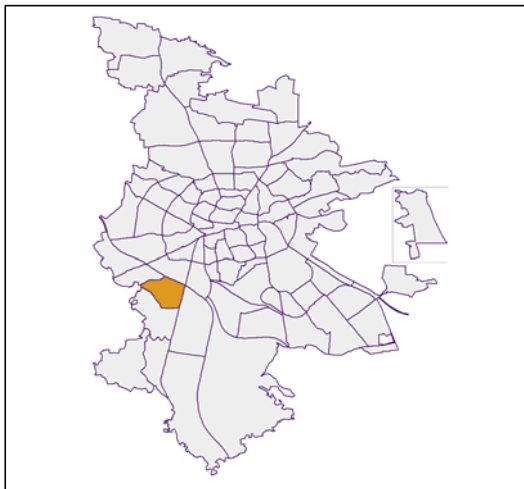


# Bezirksdatenblätter Nürnberg 2014

## Statistischer Bezirk: 52 Röthenbach Ost



	Bezirk		Gesamtstadt
<b>Fläche in ha</b>	<b>212</b>		<b>18 640</b>
<b>Bevölkerung <sup>1)</sup></b>	<b>11 711</b>		<b>516 770</b>
<b>Einwohner je ha</b>	<b>55</b>		<b>28</b>

1) Einwohner mit Hauptwohnung in Nürnberg (Melderegister 31.12.2014)

	Bezirk		Stadt	
	Zahl	%	Zahl	%
<b>Einwohner nach Geschlecht</b>				
männlich	5 500	47,0		48,6
weiblich	6 211	53,0		51,4
<b>zusammen</b>	<b>11 711</b>	<b>100,0</b>		<b>100,0</b>

Stand: 31.12.2014

	Bezirk		Stadt	
	Zahl	%	Zahl	%
<b>Einwohner nach Altersgruppen</b>				
0 - 5 Jahre	541	4,6		5,2
6 - 14 Jahre	894	7,6		7,2
15 - 64 Jahre	7 416	63,3		67,2
ab 65 Jahre	2 860	24,4		20,4

Stand: 31.12.2014

	Bezirk		Stadt	
	Zahl	%	Zahl	%
<b>Einwohner nach Nationalität</b>				
Deutsche	10 375	88,6		80,2
Ausländer	1 336	11,4		19,8
darunter aus der EU	625	5,3 <sup>2)</sup>		9,2 <sup>2)</sup>
darunter aus der Türkei	202	1,7 <sup>2)</sup>		3,5 <sup>2)</sup>

2) Anteil an der Bevölkerung insgesamt

Stand: 31.12.2014

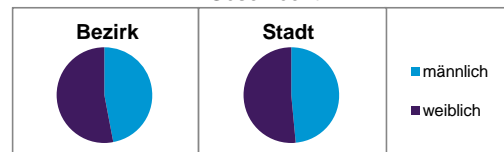
	Bezirk		Stadt	
	Zahl	%	Zahl	%
<b>Einwohner nach Familienstand</b>				
ledig	4 144	35,4		43,0
verheiratet	5 651	48,3		41,1
verwitwet	1 030	8,8		6,9
geschieden	886	7,6		8,9

Stand: 31.12.2014

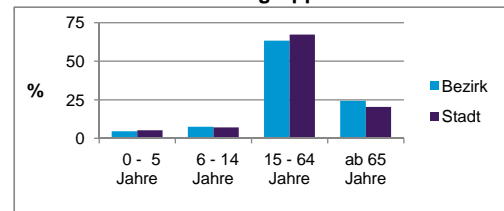
	Bezirk	Stadt
<b>Bevölkerungsveränderung</b>		
Einwohner 2013	11 675	513 339
Einwohner 2009	10 866	495 977
Veränderung 2014 gegenüber 2013 in %	0,3	0,7
Veränderung 2014 gegenüber 2009 in %	7,8	4,2

Stand: 31.12.2014

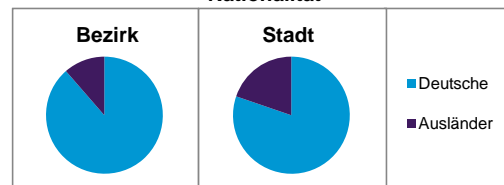
### Geschlecht



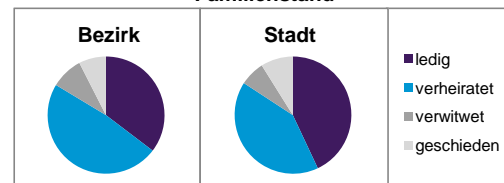
### Altersgruppe



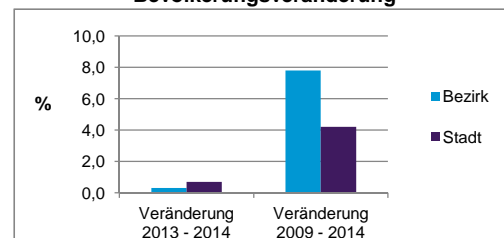
### Nationalität



### Familienstand



### Bevölkerungsveränderung



## Statistischer Bezirk: 52 Röthenbach Ost

Haushalte	Bezirk		Stadt
	Zahl	%	%
Alleinerziehende	231	3,9	4,2
sonstige Haushalte	5 657	96,1	95,8
<b>zusammen</b>	<b>5 888</b>	<b>100,0</b>	<b>100,0</b>

Stand: 31.12.2014

Wohnungen <sup>3)</sup> nach Baualtersgruppen	Bezirk		Stadt
	Zahl	%	%
bis 1948	280	4,5	25,3
1949 - 2004	5 138	82,9	70,0
ab 2005	768	12,4	4,5
ohne Angabe	11	0,2	0,2
<b>zusammen</b>	<b>6 197</b>	<b>100,0</b>	<b>100,0</b>

3) in Wohngebäuden;  
ohne Wohnheime

Stand: 31.12.2014

Wohnungen in	Bezirk		Stadt
	Zahl	%	%
Einfamilienhäusern	1 185	19,1	14,3
Zweifamilienhäusern	346	5,6	5,7
MFH mit 3 - 6 Whg. <sup>4)</sup>	845	13,6	16,0
MFH mit 7 und mehr Whg. <sup>4)</sup>	3 821	61,7	64,0
<b>zusammen</b>	<b>6 197</b>	<b>100,0</b>	<b>100,0</b>

4) MFH= Mehrfamilienhäuser

Stand: 31.12.2014

Erwerbsbeteiligung	Bezirk		Stadt
	Zahl	% <sup>5)</sup>	% <sup>5)</sup>
Sozialversicherungspflichtig Beschäftigte am Wohnort (30.06.2014)	4 427	59,7	56,0
Arbeitslose am Wohnort	285	3,8	5,8

5) %-Anteil an der erwerbsfähigen Bevölkerung

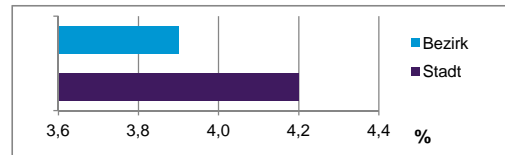
Stand: 31.12.2014

Quelle: Bundesagentur für Arbeit

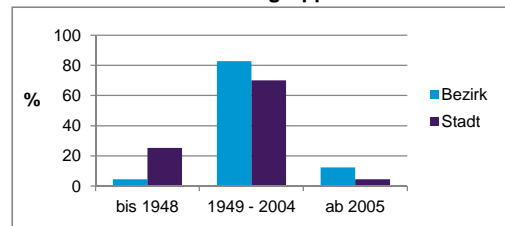
Kraftfahrzeuge	Bezirk		Stadt
	Zahl	%	%
Anzahl der Pkw/Kombi	5 508		241 819
Pkw/Kombi je 1 000 Einwohner	470		468
Pkw/Kombi mit Dieselmotor, Anteil in %	29,0		33,6

Stand: 31.12.2014

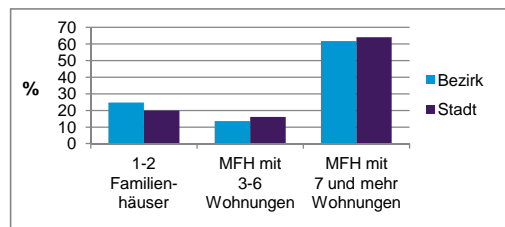
Anteil Haushalte Alleinerziehende



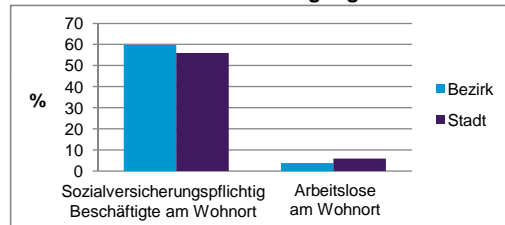
Baualtersgruppen



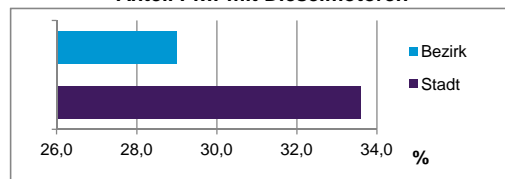
Wohnungsarten



Erwerbsbeteiligung



Anteil Pkw mit Dieselmotoren



### Impressum

Herausgeber:

Stadt Nürnberg

Amt für Stadtforschung und Statistik

für Nürnberg und Fürth

Unschlittplatz 7a

90403 Nürnberg

Telefon 09 11 / 2 31-28 43

Fax 09 11 / 2 31-28 44

E-Mail [statistikinfo@stadt.nuernberg.de](mailto:statistikinfo@stadt.nuernberg.de)

Internet [www.statistik.nuernberg.de](http://www.statistik.nuernberg.de)