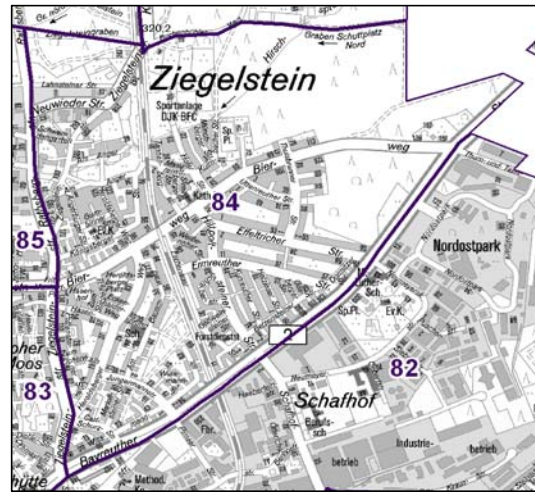
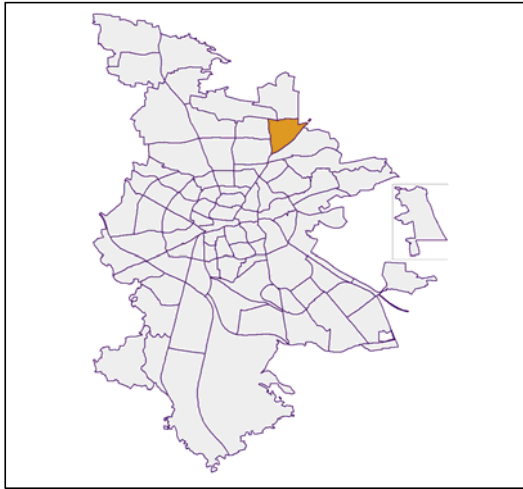


Bezirksdatenblätter Nürnberg 2014

Statistischer Bezirk: 84 Ziegelstein



| | Bezirk | | Gesamtstadt |
|----------------------------------|--------------|--|----------------|
| Fläche in ha | 195 | | 18 640 |
| Bevölkerung ¹⁾ | 5 620 | | 516 770 |
| Einwohner je ha | 29 | | 28 |

1) Einwohner mit Hauptwohnung in Nürnberg (Melderegister 31.12.2014)

| Einwohner nach Geschlecht | Bezirk | | Stadt | |
|------------------------------|--------------|--------------|-------|--------------|
| | Zahl | % | Zahl | % |
| männlich | 2 747 | 48,9 | | 48,6 |
| weiblich | 2 873 | 51,1 | | 51,4 |
| zusammen | 5 620 | 100,0 | | 100,0 |

Stand: 31.12.2014

| Einwohner nach Altersgruppen | Bezirk | | Stadt | |
|---------------------------------|--------|------|-------|------|
| | Zahl | % | Zahl | % |
| 0 - 5 Jahre | 266 | 4,7 | | 5,2 |
| 6 - 14 Jahre | 496 | 8,8 | | 7,2 |
| 15 - 64 Jahre | 3 636 | 64,7 | | 67,2 |
| ab 65 Jahre | 1 222 | 21,7 | | 20,4 |

Stand: 31.12.2014

| Einwohner nach Nationalität | Bezirk | | Stadt | |
|--------------------------------|--------|-------------------|-------|-------------------|
| | Zahl | % | Zahl | % |
| Deutsche | 5 104 | 90,8 | | 80,2 |
| Ausländer | 516 | 9,2 | | 19,8 |
| darunter aus der EU | 265 | 4,7 ²⁾ | | 9,2 ²⁾ |
| darunter aus der Türkei | 72 | 1,3 ²⁾ | | 3,5 ²⁾ |

2) Anteil an der Bevölkerung insgesamt

Stand: 31.12.2014

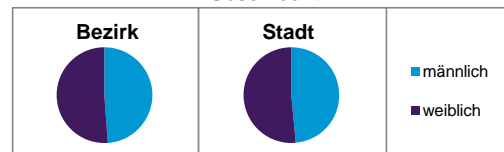
| Einwohner nach Familienstand | Bezirk | | Stadt | |
|---------------------------------|--------|------|-------|------|
| | Zahl | % | Zahl | % |
| ledig | 2 229 | 39,7 | | 43,0 |
| verheiratet | 2 485 | 44,2 | | 41,1 |
| verwitwet | 414 | 7,4 | | 6,9 |
| geschieden | 492 | 8,8 | | 8,9 |

Stand: 31.12.2014

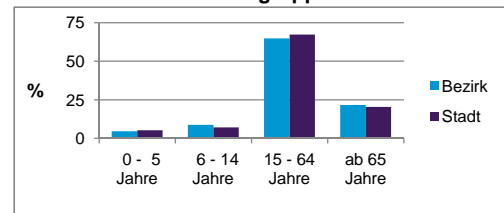
| Bevölkerungs- veränderung | Bezirk | Stadt |
|---|----------------|---------|
| | Einwohner 2013 | 5 618 |
| Einwohner 2009 | 5 516 | 495 977 |
| Veränderung 2014 gegenüber 2013 in % | 0,0 | 0,7 |
| Veränderung 2014 gegenüber 2009 in % | 1,9 | 4,2 |

Stand: 31.12.2014

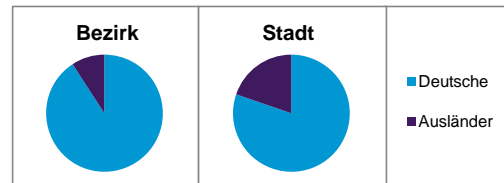
Geschlecht



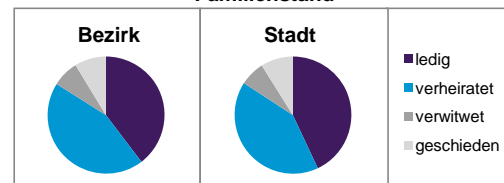
Altersgruppe



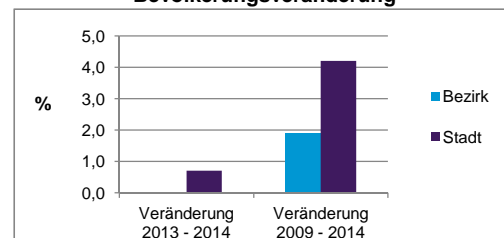
Nationalität



Familienstand



Bevölkerungsveränderung



Statistischer Bezirk: 84 Ziegelstein

| Haushalte | Bezirk | | Stadt |
|--------------------|--------------|--------------|--------------|
| | Zahl | % | % |
| Alleinerziehende | 116 | 4,0 | 4,2 |
| sonstige Haushalte | 2 755 | 96,0 | 95,8 |
| zusammen | 2 871 | 100,0 | 100,0 |

Stand: 31.12.2014

| Wohnungen ³⁾ nach Baualtersgruppen | Bezirk | | Stadt |
|---|--------------|--------------|--------------|
| | Zahl | % | % |
| bis 1948 | 1 358 | 44,6 | 25,3 |
| 1949 - 2004 | 1 575 | 51,7 | 70,0 |
| ab 2005 | 109 | 3,6 | 4,5 |
| ohne Angabe | 2 | 0,1 | 0,2 |
| zusammen | 3 044 | 100,0 | 100,0 |

3) in Wohngebäuden;
ohne Wohnheime

Stand: 31.12.2014

| Wohnungen in | Bezirk | | Stadt |
|---------------------------------------|--------------|--------------|--------------|
| | Zahl | % | % |
| Einfamilienhäusern | 1 172 | 38,5 | 14,3 |
| Zweifamilienhäusern | 374 | 12,3 | 5,7 |
| MFH mit 3 - 6 Whg. ⁴⁾ | 920 | 30,2 | 16,0 |
| MFH mit 7 und mehr Whg. ⁴⁾ | 578 | 19,0 | 64,0 |
| zusammen | 3 044 | 100,0 | 100,0 |

4) MFH= Mehrfamilienhäuser

Stand: 31.12.2014

| Erwerbsbeteiligung | Bezirk | | Stadt |
|---|--------|-----------------|-----------------|
| | Zahl | % ⁵⁾ | % ⁵⁾ |
| Sozialversicherungspflichtig Beschäftigte am Wohnort (30.06.2014) | 1 921 | 52,8 | 56,0 |
| Arbeitslose am Wohnort | 145 | 4,0 | 5,8 |

5) %-Anteil an der erwerbsfähigen Bevölkerung

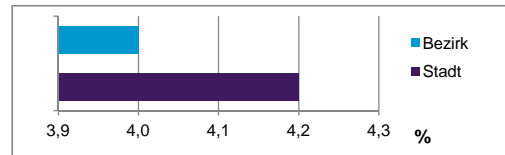
Stand: 31.12.2014

Quelle: Bundesagentur für Arbeit

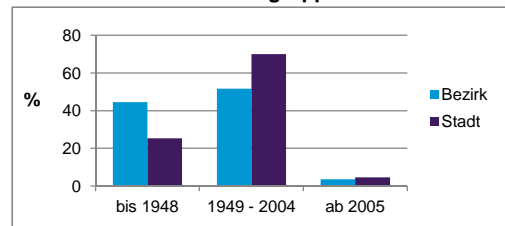
| Kraftfahrzeuge | Bezirk | | Stadt |
|--|--------|--|---------|
| | Zahl | | |
| Anzahl der Pkw/Kombi | 3 024 | | 241 819 |
| Pkw/Kombi je 1 000 Einwohner | 538 | | 468 |
| Pkw/Kombi mit Dieselmotor, Anteil in % | 33,4 | | 33,6 |

Stand: 31.12.2014

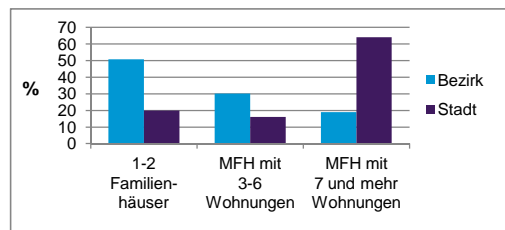
Anteil Haushalte Alleinerziehende



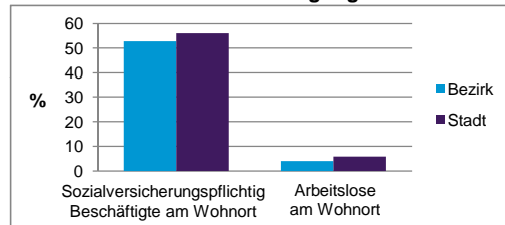
Baualtersgruppen



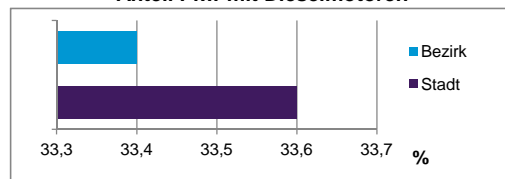
Wohnungsarten



Erwerbsbeteiligung



Anteil Pkw mit Dieselmotoren



Impressum

Herausgeber:

Stadt Nürnberg

Amt für Stadtforschung und Statistik

für Nürnberg und Fürth

Unschlittplatz 7a

90403 Nürnberg

Telefon 09 11 / 2 31-28 43

Fax 09 11 / 2 31-28 44

E-Mail statistikinfo@stadt.nuernberg.de

Internet www.statistik.nuernberg.de