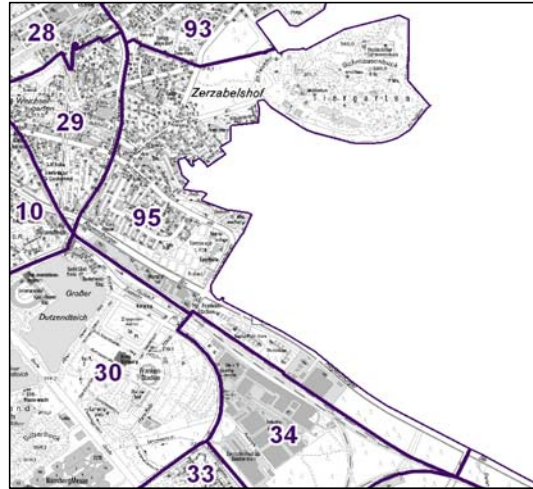
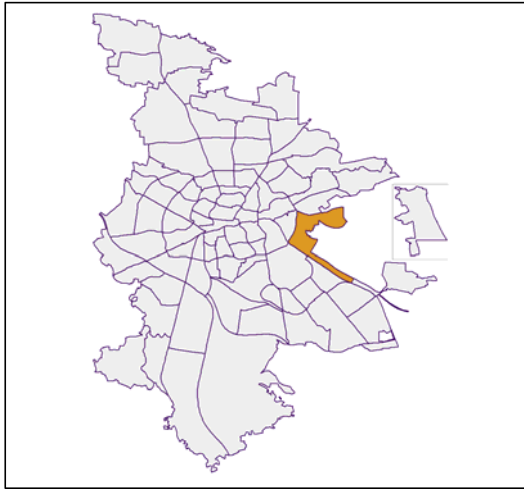


Bezirksdatenblätter Nürnberg 2014

Statistischer Bezirk: 95 Zerzabelshof



	Bezirk		Gesamtstadt
Fläche in ha	352		18 640
Bevölkerung ¹⁾	8 106		516 770
Einwohner je ha	23		28

1) Einwohner mit Hauptwohnung in Nürnberg (Melderegister 31.12.2014)

Einwohner nach Geschlecht	Bezirk		Stadt	
	Zahl	%	Zahl	%
männlich	3 650	45,0		48,6
weiblich	4 456	55,0		51,4
zusammen	8 106	100,0		100,0

Stand: 31.12.2014

Einwohner nach Altersgruppen	Bezirk		Stadt	
	Zahl	%	Zahl	%
0 - 5 Jahre	376	4,6		5,2
6 - 14 Jahre	554	6,8		7,2
15 - 64 Jahre	4 619	57,0		67,2
ab 65 Jahre	2 557	31,5		20,4

Stand: 31.12.2014

Einwohner nach Nationalität	Bezirk		Stadt	
	Zahl	%	Zahl	%
Deutsche	7 386	91,1		80,2
Ausländer	720	8,9		19,8
darunter aus der EU	294	3,6 ²⁾		9,2 ²⁾
darunter aus der Türkei	50	0,6 ²⁾		3,5 ²⁾

2) Anteil an der Bevölkerung insgesamt

Stand: 31.12.2014

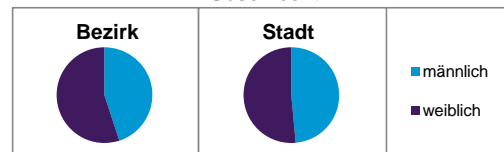
Einwohner nach Familienstand	Bezirk		Stadt	
	Zahl	%	Zahl	%
ledig	2 947	36,4		43,0
verheiratet	3 400	41,9		41,1
verwitwet	1 044	12,9		6,9
geschieden	715	8,8		8,9

Stand: 31.12.2014

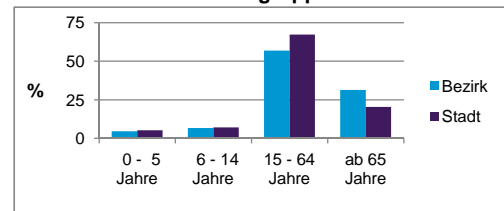
Bevölkerungs- veränderung	Bezirk		Stadt	
		Zahl	%	Zahl
Einwohner 2013	8 041		513 339	
Einwohner 2009	8 060		495 977	
Veränderung 2014 gegenüber 2013 in %	0,8		0,7	
Veränderung 2014 gegenüber 2009 in %	0,6		4,2	

Stand: 31.12.2014

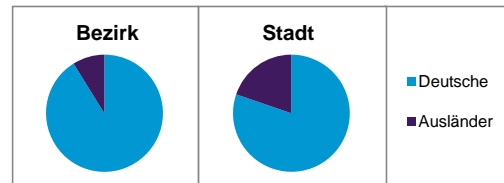
Geschlecht



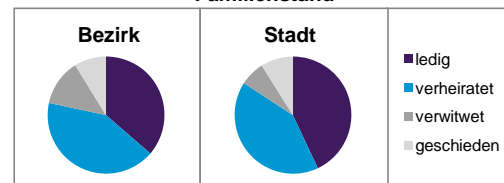
Altersgruppe



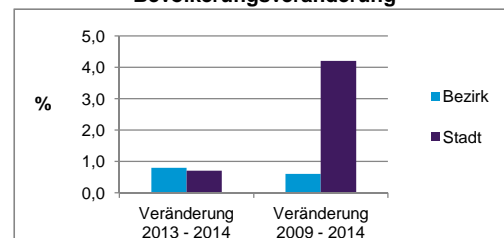
Nationalität



Familienstand



Bevölkerungsveränderung



Statistischer Bezirk: 95 Zerzabelshof

Haushalte	Bezirk		Stadt
	Zahl	%	%
Alleinerziehende	143	3,8	4,2
sonstige Haushalte	3 649	96,2	95,8
zusammen	3 792	100,0	100,0

Stand: 31.12.2014

Wohnungen ³⁾ nach Baualtersgruppen	Bezirk		Stadt
	Zahl	%	%
bis 1948	1 334	29,4	25,3
1949 - 2004	3 075	67,7	70,0
ab 2005	133	2,9	4,5
ohne Angabe	0	0,0	0,2
zusammen	4 542	100,0	100,0

3) in Wohngebäuden;
ohne Wohnheime

Stand: 31.12.2014

Wohnungen in	Bezirk		Stadt
	Zahl	%	%
Einfamilienhäusern	1 079	23,8	14,3
Zweifamilienhäusern	386	8,5	5,7
MFH mit 3 - 6 Whg. ⁴⁾	1 106	24,4	16,0
MFH mit 7 und mehr Whg. ⁴⁾	1 971	43,4	64,0
zusammen	4 542	100,1	100,0

4) MFH= Mehrfamilienhäuser

Stand: 31.12.2014

Erwerbsbeteiligung	Bezirk		Stadt
	Zahl	% ⁵⁾	% ⁵⁾
Sozialversicherungspflichtig Beschäftigte am Wohnort (30.06.2014)	2 584	55,9	56,0
Arbeitslose am Wohnort	162	3,5	5,8

5) %-Anteil an der erwerbsfähigen Bevölkerung

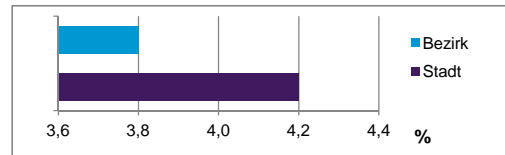
Stand: 31.12.2014

Quelle: Bundesagentur für Arbeit

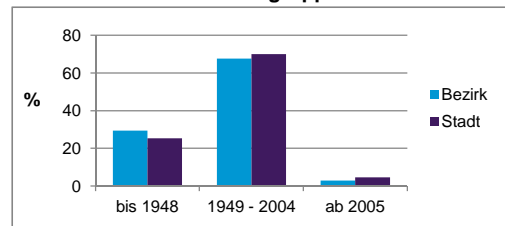
Kraftfahrzeuge	Bezirk		Stadt
	Zahl	%	%
Anzahl der Pkw/Kombi	3 973		241 819
Pkw/Kombi je 1 000 Einwohner	490		468
Pkw/Kombi mit Dieselmotor, Anteil in %	24,8		33,6

Stand: 31.12.2014

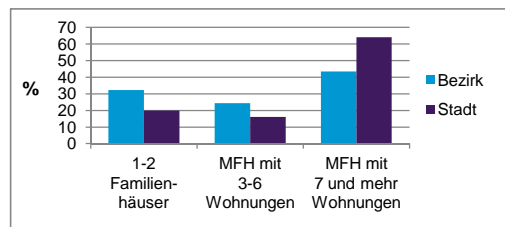
Anteil Haushalte Alleinerziehende



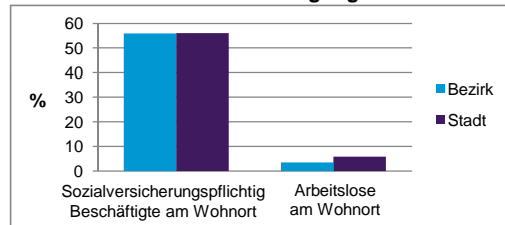
Baualtersgruppen



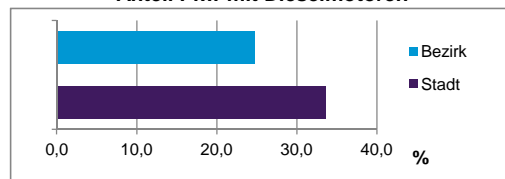
Wohnungsarten



Erwerbsbeteiligung



Anteil Pkw mit Dieselmotoren



Impressum

Herausgeber:

Stadt Nürnberg
 Amt für Stadtforschung und Statistik
 für Nürnberg und Fürth
 Unschlittplatz 7a
 90403 Nürnberg
 Telefon 09 11 / 2 31-28 43
 Fax 09 11 / 2 31-28 44
 E-Mail statistikinfo@stadt.nuernberg.de
 Internet www.statistik.nuernberg.de