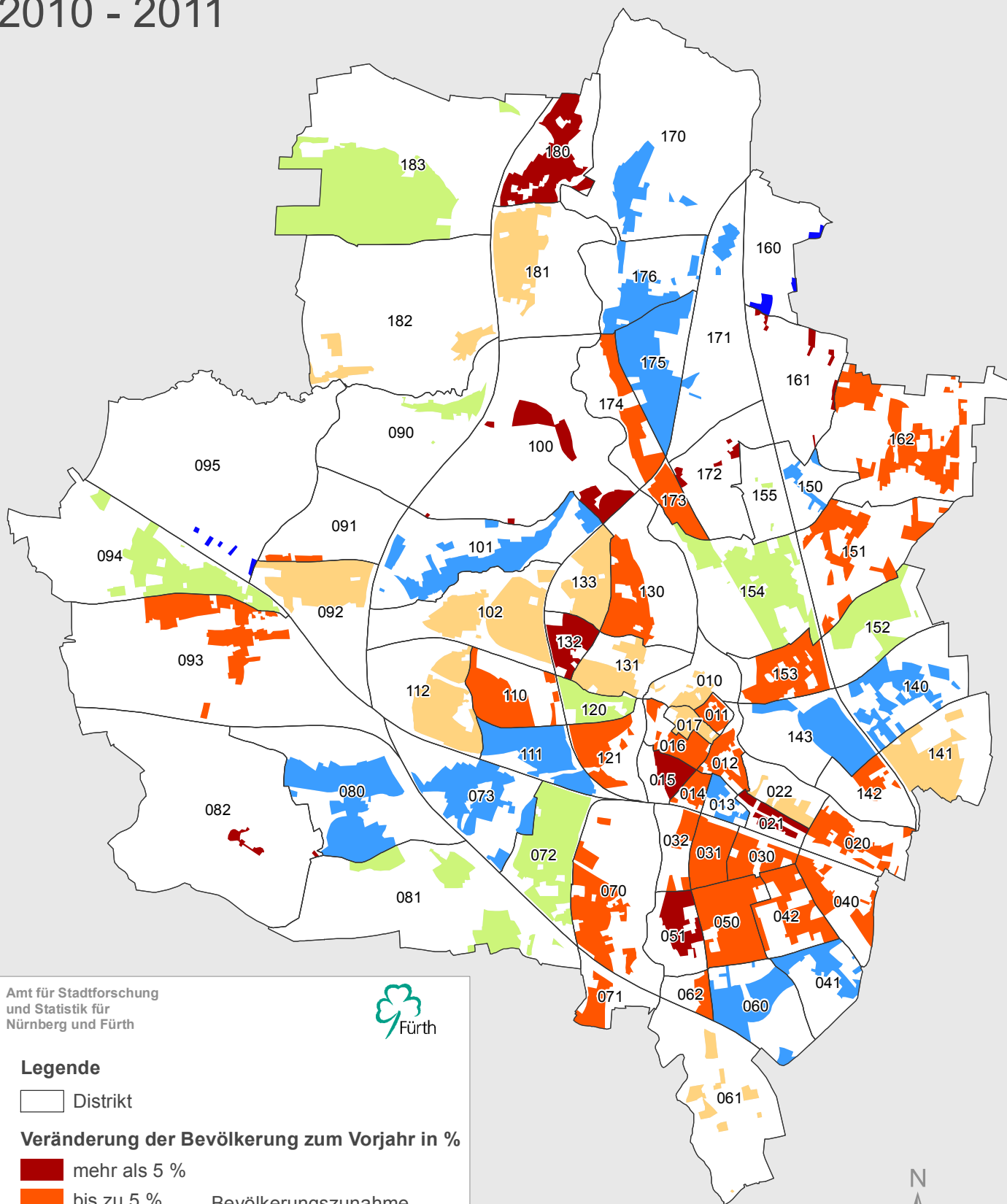


Stadt Fürth

Bevölkerungsveränderung 2010 - 2011



Amt für Stadtforschung
und Statistik für
Nürnberg und Fürth



Legende

□ Distrikt

Veränderung der Bevölkerung zum Vorjahr in %

- mehr als 5 %
 - bis zu 5 %
 - bis zu 1 %
 - bis zu 1 %
 - bis zu 5 %
 - mehr als 5 %
- Bevölkerungszunahme
-
- Bevölkerungsabnahme

* Darstellung der bewohnten Fläche



Raumbezugssystem 2012 (Amt für Stadtforschung und Statistik)
Einwohnermelderegister 31.12.2011