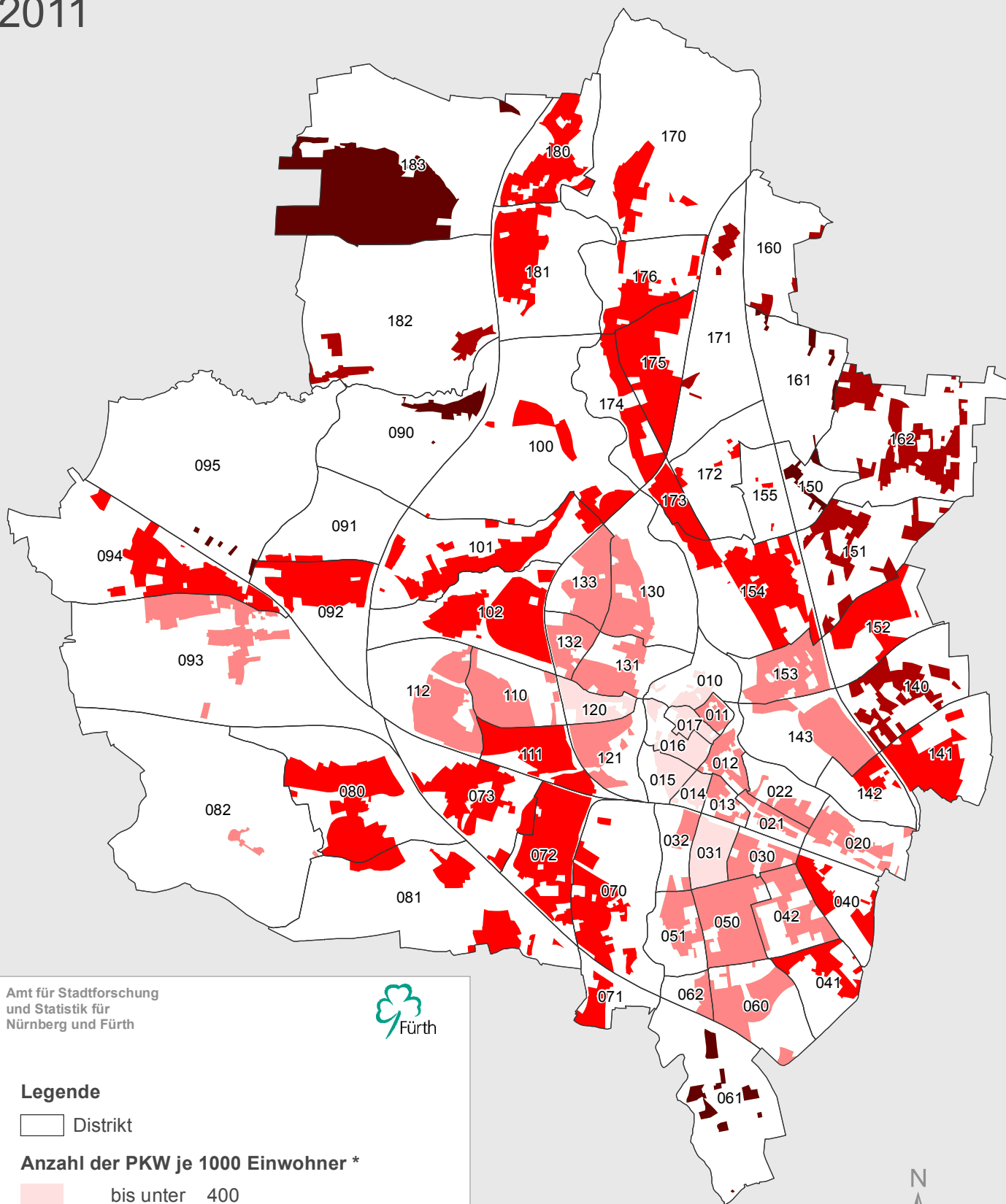


Stadt Fürth

PKW je Einwohner

2011



Amt für Stadtforschung
und Statistik für
Nürnberg und Fürth



Legende

□ Distrikt

Anzahl der PKW je 1000 Einwohner *

- bis unter 400
- 400 bis unter 600
- 600 bis unter 800
- 800 bis unter 1 000
- 1 000 und mehr

* Darstellung der bewohnten Fläche



0 1 2km