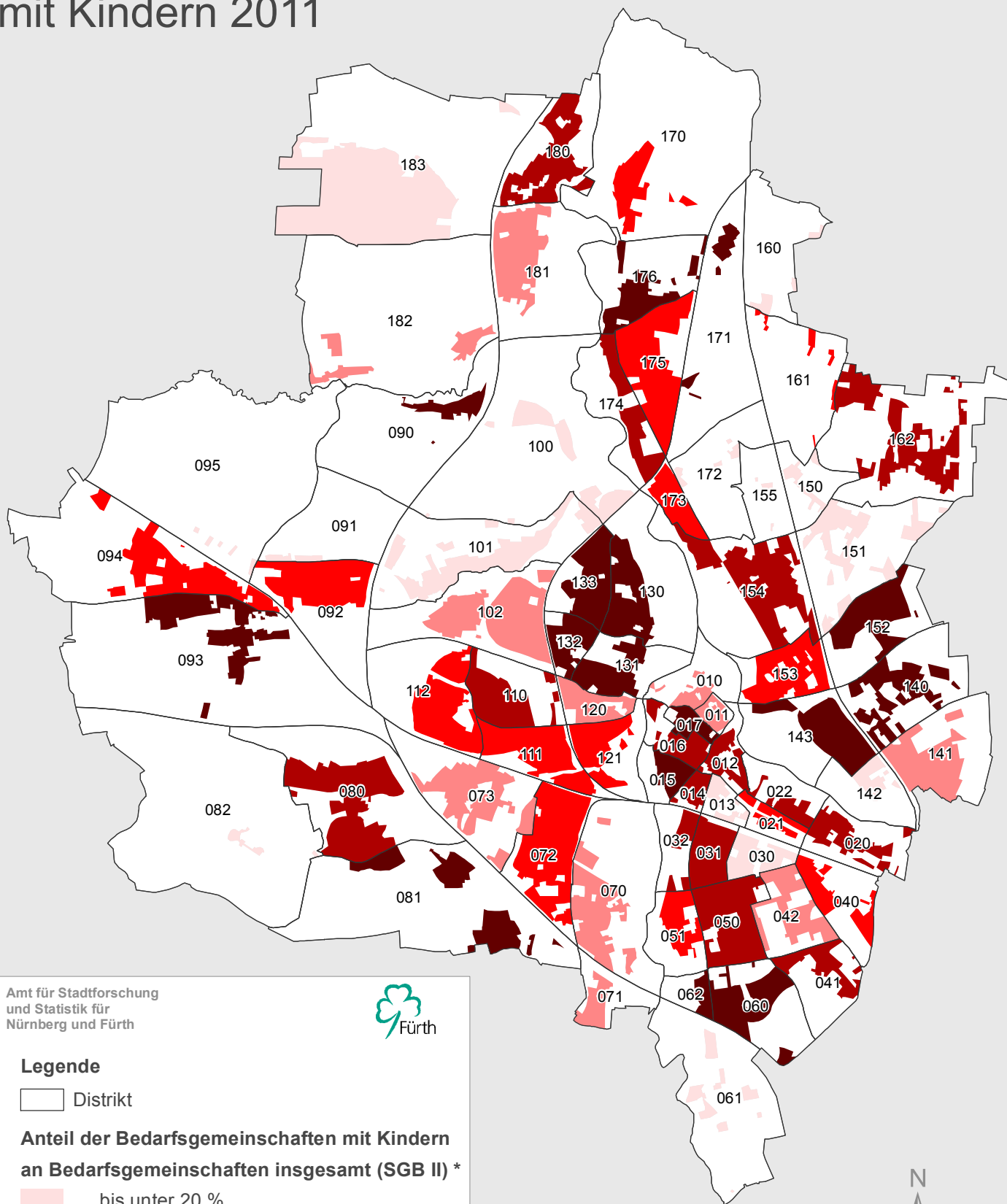


Stadt Fürth

Bedarfsgemeinschaften mit Kindern 2011



Amt für Stadtforschung
und Statistik für
Nürnberg und Fürth



Legende

□ Distrikt

Anteil der Bedarfsgemeinschaften mit Kindern an Bedarfsgemeinschaften insgesamt (SGB II) *

- bis unter 20 %
- 20 bis unter 25 %
- 25 bis unter 30 %
- 30 bis unter 40 %
- 40 % und mehr

* Darstellung der bewohnten Fläche



0 1 2km