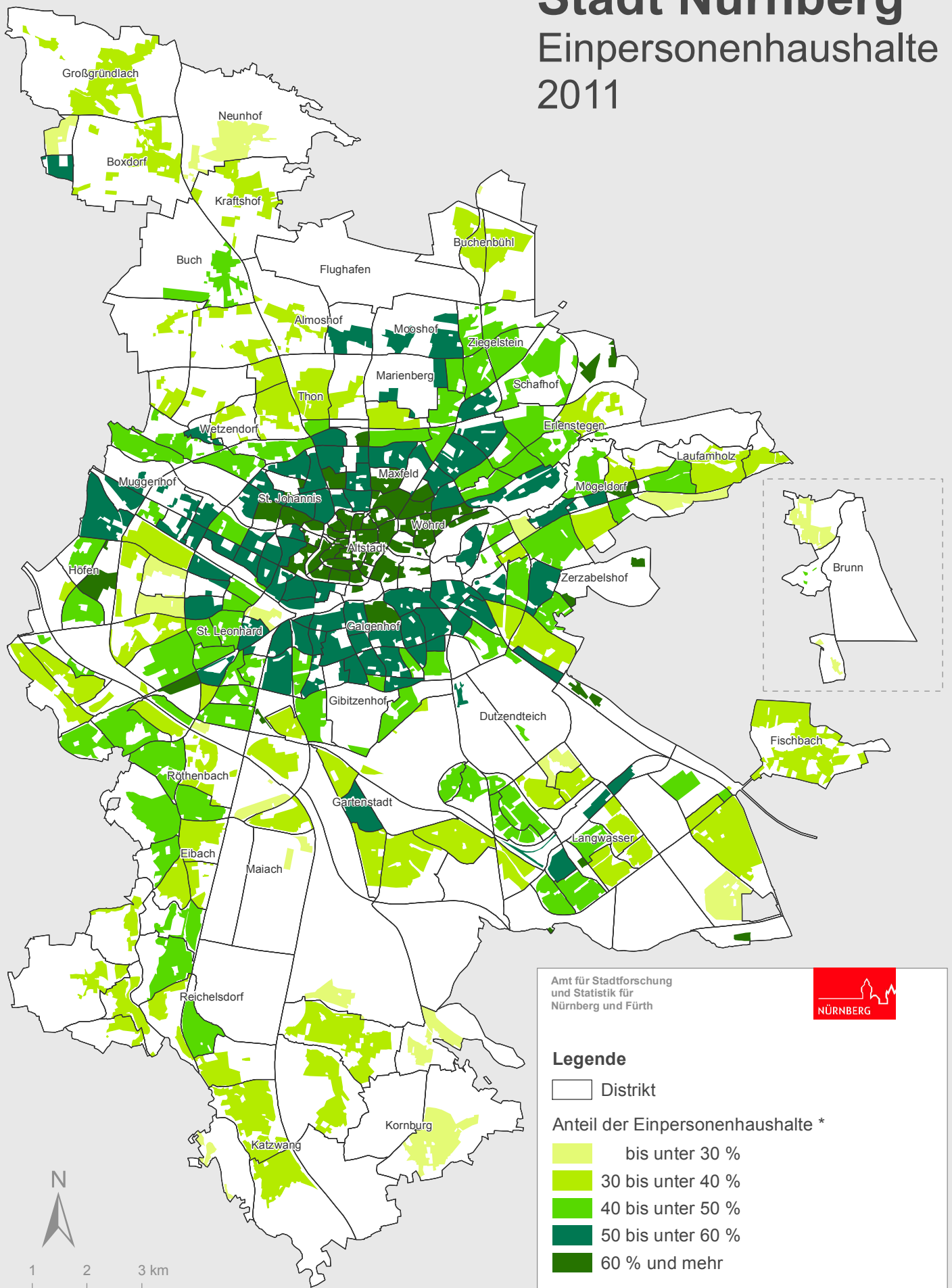


Stadt Nürnberg

Einpersonenhaushalte 2011



Amt für Stadtforschung
und Statistik für
Nürnberg und Fürth



Legende

□ Distrikt

Anteil der Einpersonenhaushalte *

- bis unter 30 %
- 30 bis unter 40 %
- 40 bis unter 50 %
- 50 bis unter 60 %
- 60 % und mehr

* Darstellung der bewohnten Fläche



0 1 2 3 km

Quellen:
Raumbezugssystem 2012 (Amt für Stadtforschung und Statistik)
Einwohnermelderegister 31.12.2011