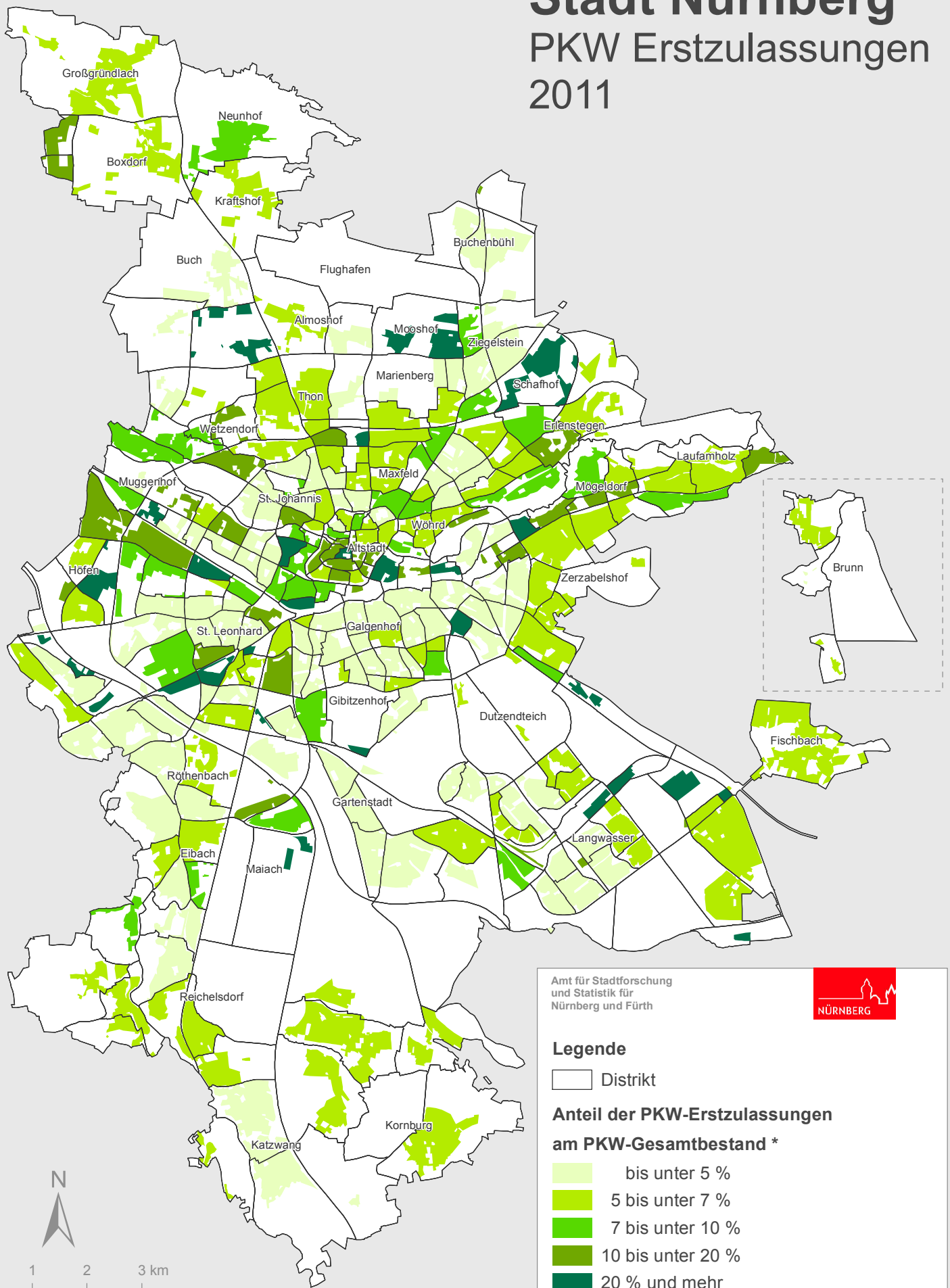


# Stadt Nürnberg

## PKW Erstzulassungen 2011



Amt für Stadtforschung  
und Statistik für  
Nürnberg und Fürth



### Legende

□ Distrikt

### Anteil der PKW-Erstzulassungen am PKW-Gesamtbestand \*

- bis unter 5 %
- 5 bis unter 7 %
- 7 bis unter 10 %
- 10 bis unter 20 %
- 20 % und mehr

\* Darstellung der bewohnten Fläche



0 1 2 3 km

Quellen:  
Raumbezugssystem 2012 (Amt für Stadtforschung und Statistik)  
KFZ-Zulassungsregister 31.12.2011