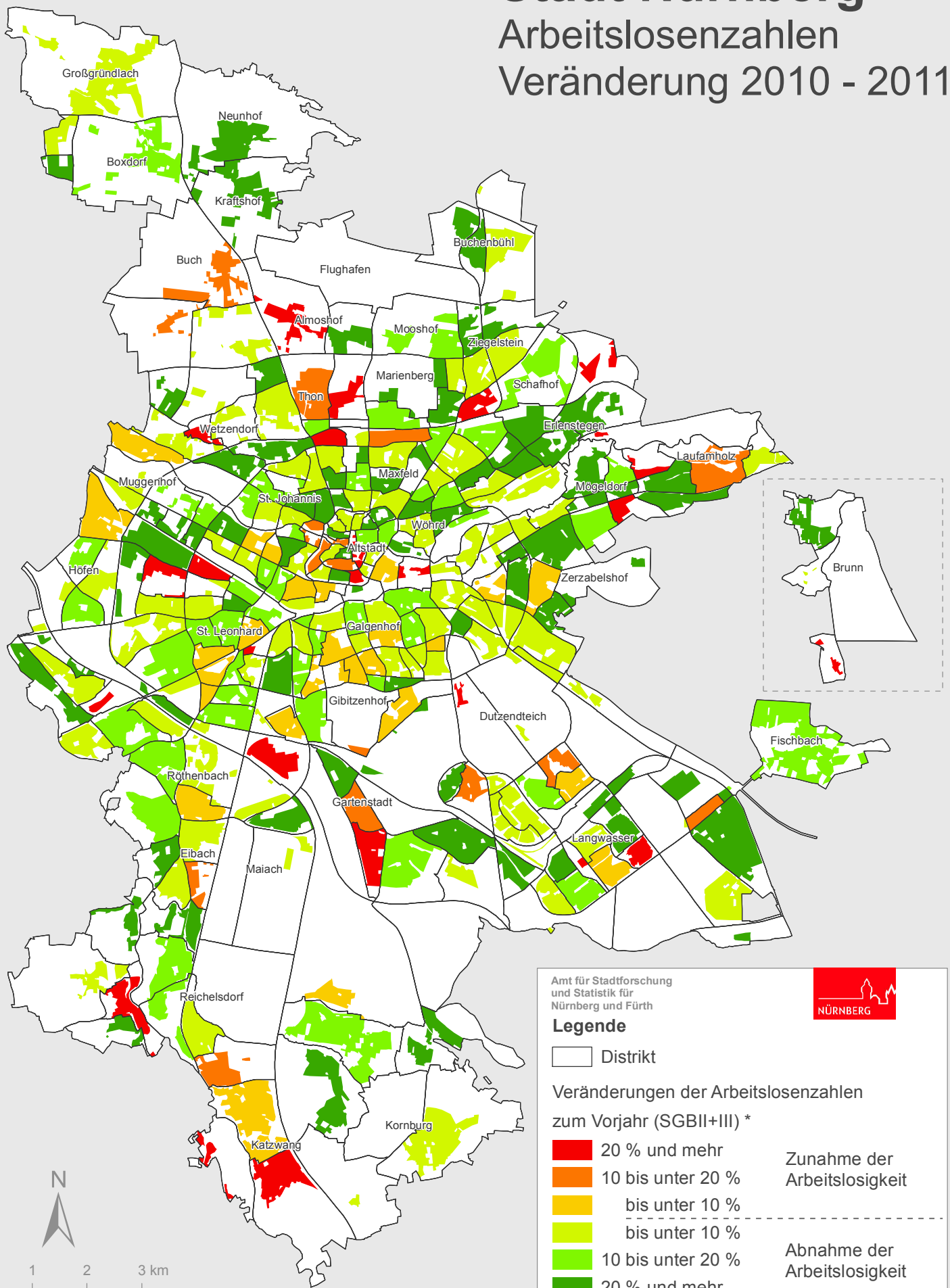


Stadt Nürnberg

Arbeitslosenzahlen

Veränderung 2010 - 2011



Amt für Stadtforschung
und Statistik für
Nürnberg und Fürth



Legende

□ Distrikt

Veränderungen der Arbeitslosenzahlen
zum Vorjahr (SGBII+III) *

- | | | |
|--|-------------------|---------------------------------|
| | 20 % und mehr | Zunahme der
Arbeitslosigkeit |
| | 10 bis unter 20 % | |
| | bis unter 10 % | |
| | bis unter 10 % | Abnahme der
Arbeitslosigkeit |
| | 10 bis unter 20 % | |
| | 20 % und mehr | |

* Darstellung der bewohnten Fläche



0 1 2 3 km

Quellen:
Raumbezugssystem 2012 (Amt für Stadtforschung und Statistik)
Bundesagentur für Arbeit 2010/2011 (Stichtag 31.12.) Melderegister 31.12.2011