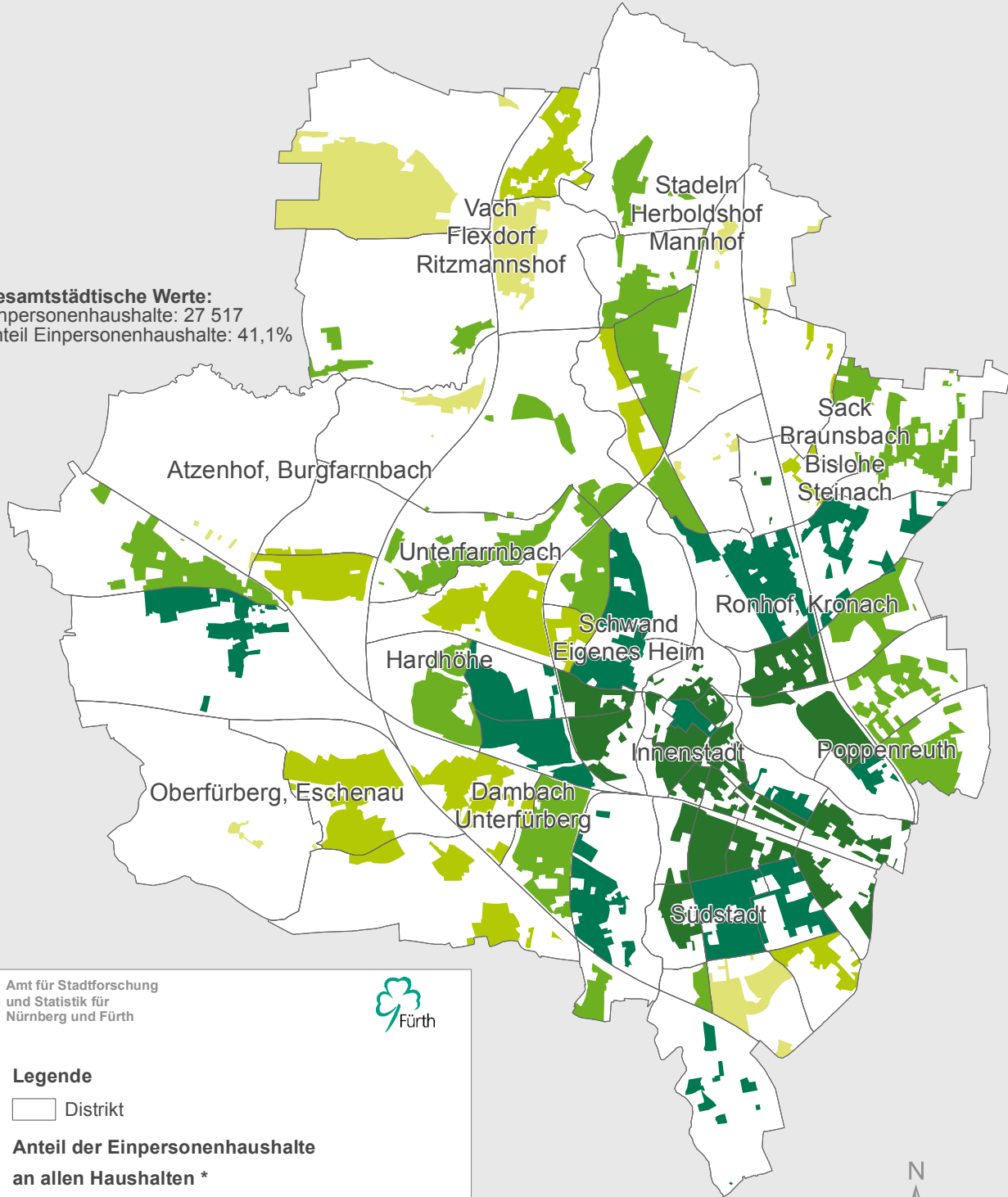


Stadt Fürth

Einpersonenhaushalte 2012

Gesamtstädtische Werte:
 Einpersonenhaushalte: 27 517
 Anteil Einpersonenhaushalte: 41,1%



Amt für Stadtforschung
 und Statistik für
 Nürnberg und Fürth



Legende

□ Distrikt

**Anteil der Einpersonenhaushalte
 an allen Haushalten ***

- bis unter 30%
- 30 bis unter 35%
- 35 bis unter 40%
- 40 bis unter 50%
- 50% und mehr

* Darstellung der bewohnten Fläche



Raumbezugsystem 2013 (Amt für Stadtforschung und Statistik)
 Einwohnermelderegister 31.12.2012