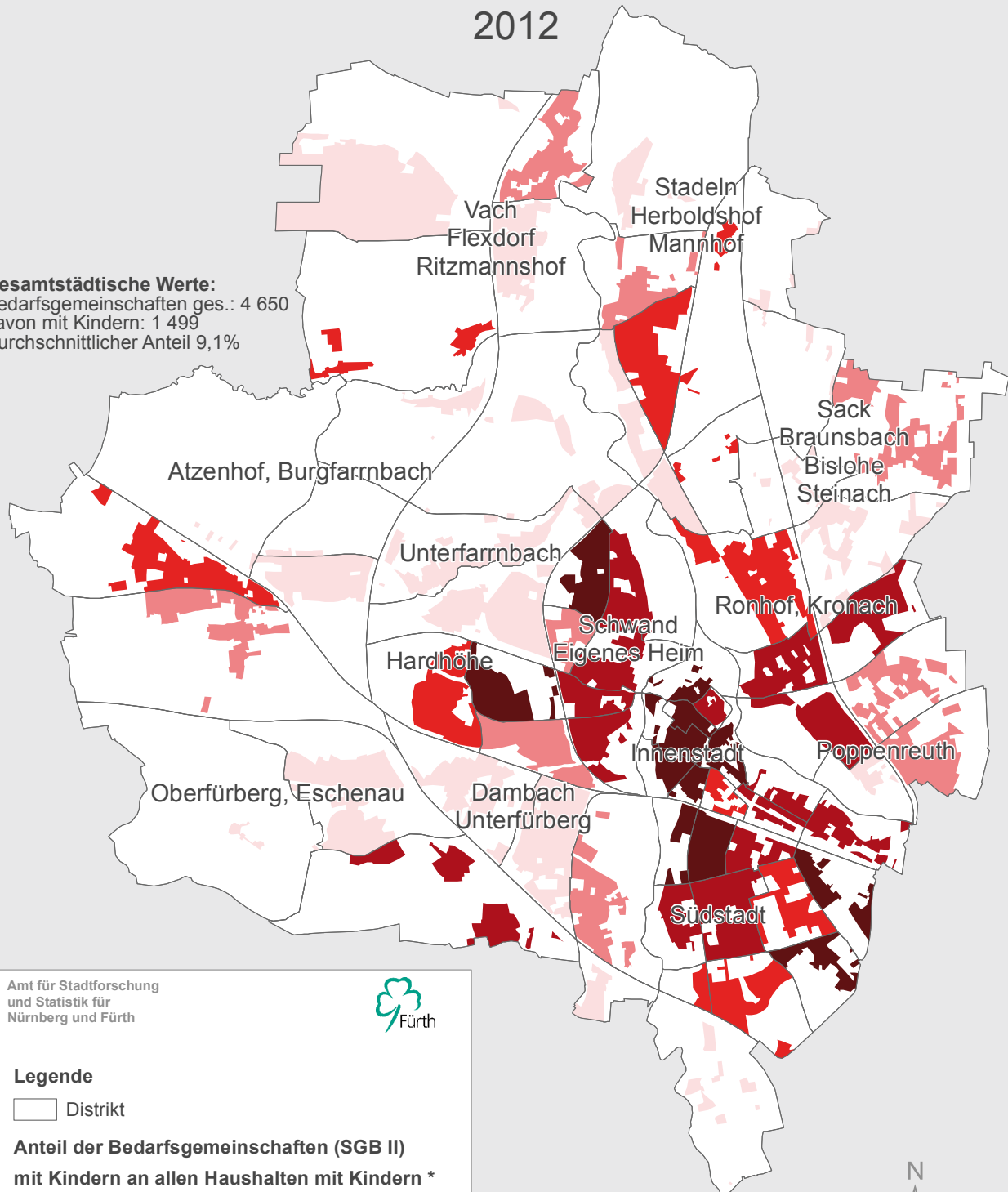


Stadt Fürth

Anteil der Bedarfsgemeinschaften mit Kindern an allen Haushalten mit Kindern

2012

Gesamtstädtische Werte:
Bedarfsgemeinschaften ges.: 4 650
davon mit Kindern: 1 499
Durchschnittlicher Anteil 9,1%



Amt für Stadtforschung
und Statistik für
Nürnberg und Fürth



Legende

□ Distrikt

Anteil der Bedarfsgemeinschaften (SGB II) mit Kindern an allen Haushalten mit Kindern *

- bis unter 3%
- 3 bis unter 5%
- 5 bis unter 10%
- 10 bis unter 20%
- 20% und mehr

* Darstellung der bewohnten Fläche



Raumbezugsystem 2013 (Amt für Stadtforschung und Statistik)
Bundesagentur für Arbeit, Einwohnermelderegister 31.12.2012