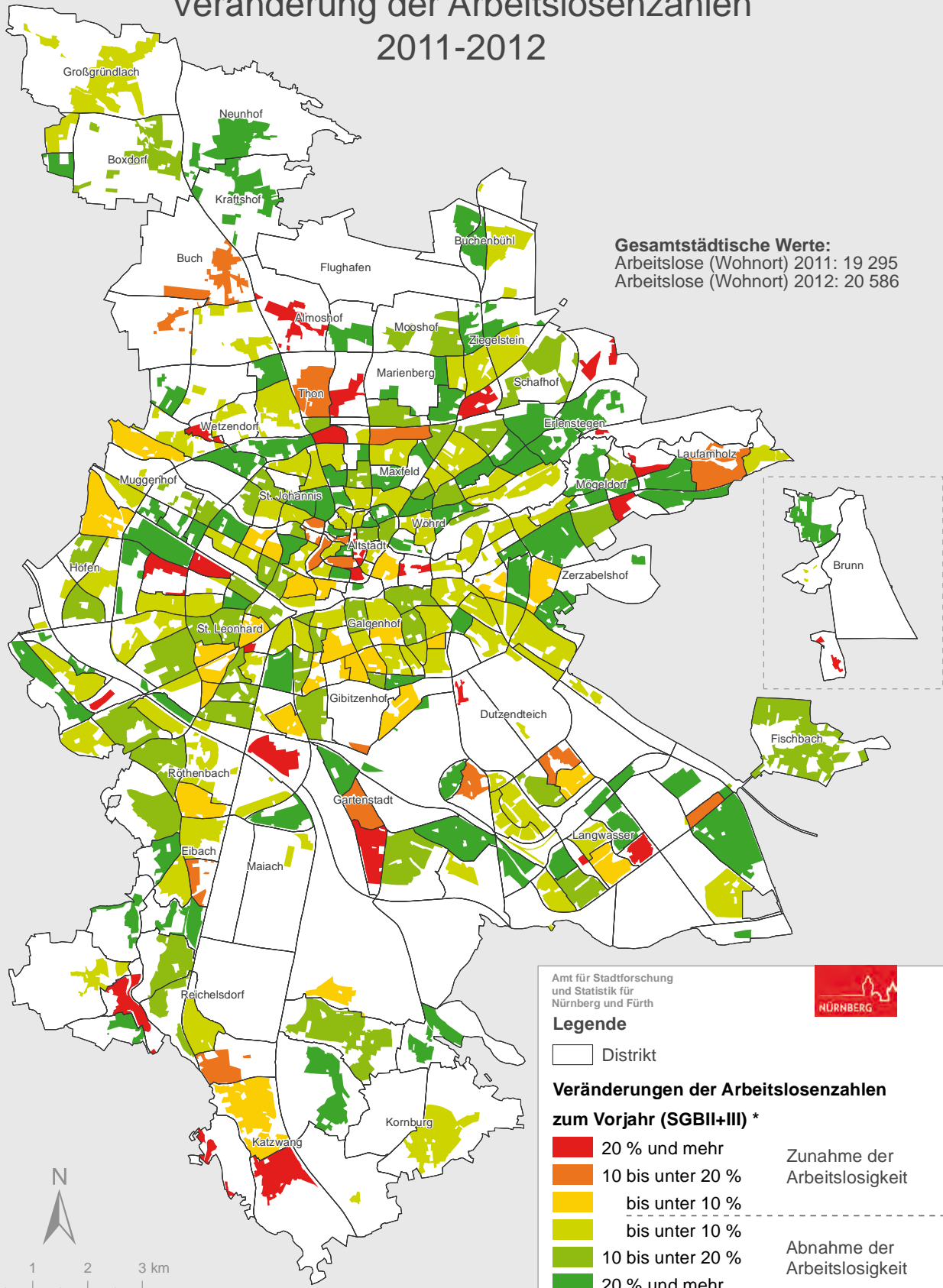



Stadt Nürnberg

Veränderung der Arbeitslosenzahlen 2011-2012



Gesamtstädtische Werte:
 Arbeitslose (Wohnort) 2011: 19 295
 Arbeitslose (Wohnort) 2012: 20 586

Amt für Stadtforschung und Statistik für Nürnberg und Fürth



Legende

□ Distrikt

Veränderungen der Arbeitslosenzahlen zum Vorjahr (SGBII+III) *

■ 20 % und mehr	Zunahme der Arbeitslosigkeit
■ 10 bis unter 20 %	
■ bis unter 10 %	
■ bis unter 10 %	
■ 10 bis unter 20 %	Abnahme der Arbeitslosigkeit
■ 20 % und mehr	

* Darstellung der bewohnten Fläche



0 1 2 3 km

Raumbezugsystem 2013 (Amt für Stadtforschung und Statistik)
 Bundesagentur für Arbeit, Melderegister 31.12.2012