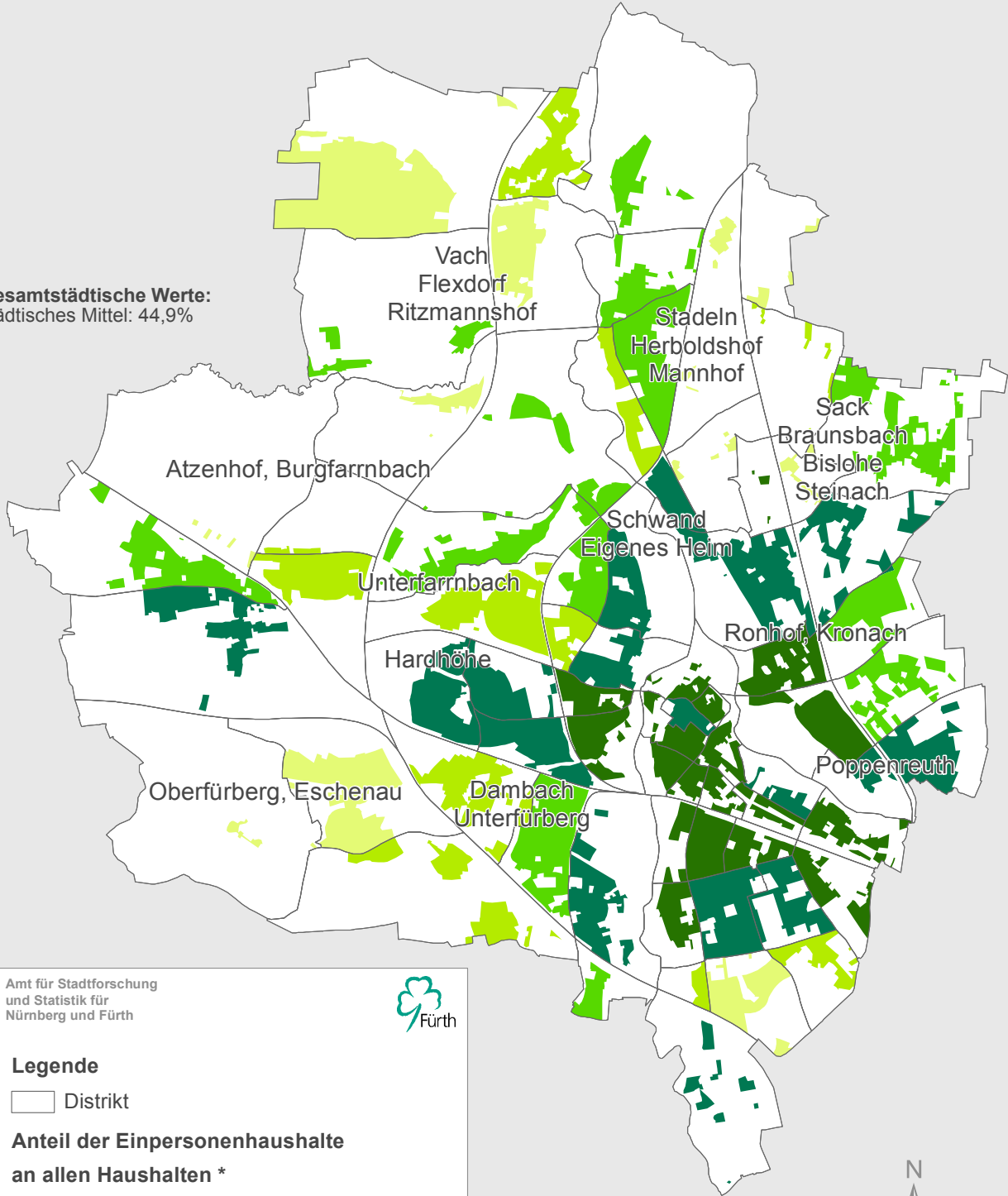


# Stadt Fürth

## Einpersonenhaushalte

### 2013

**Gesamtstädtische Werte:**  
städtisches Mittel: 44,9%



Amt für Stadtforschung  
und Statistik für  
Nürnberg und Fürth



**Legende**

□ Distrikt

**Anteil der Einpersonenhaushalte  
an allen Haushalten \***

- bis unter 30%
- 30 bis unter 35%
- 35 bis unter 40%
- 40 bis unter 50%
- 50% und mehr

\* Darstellung der bewohnten Fläche



Raumbezugssystem 2014 (Amt für Stadtforschung und Statistik)  
Einwohnermelderegister 31.12.2013