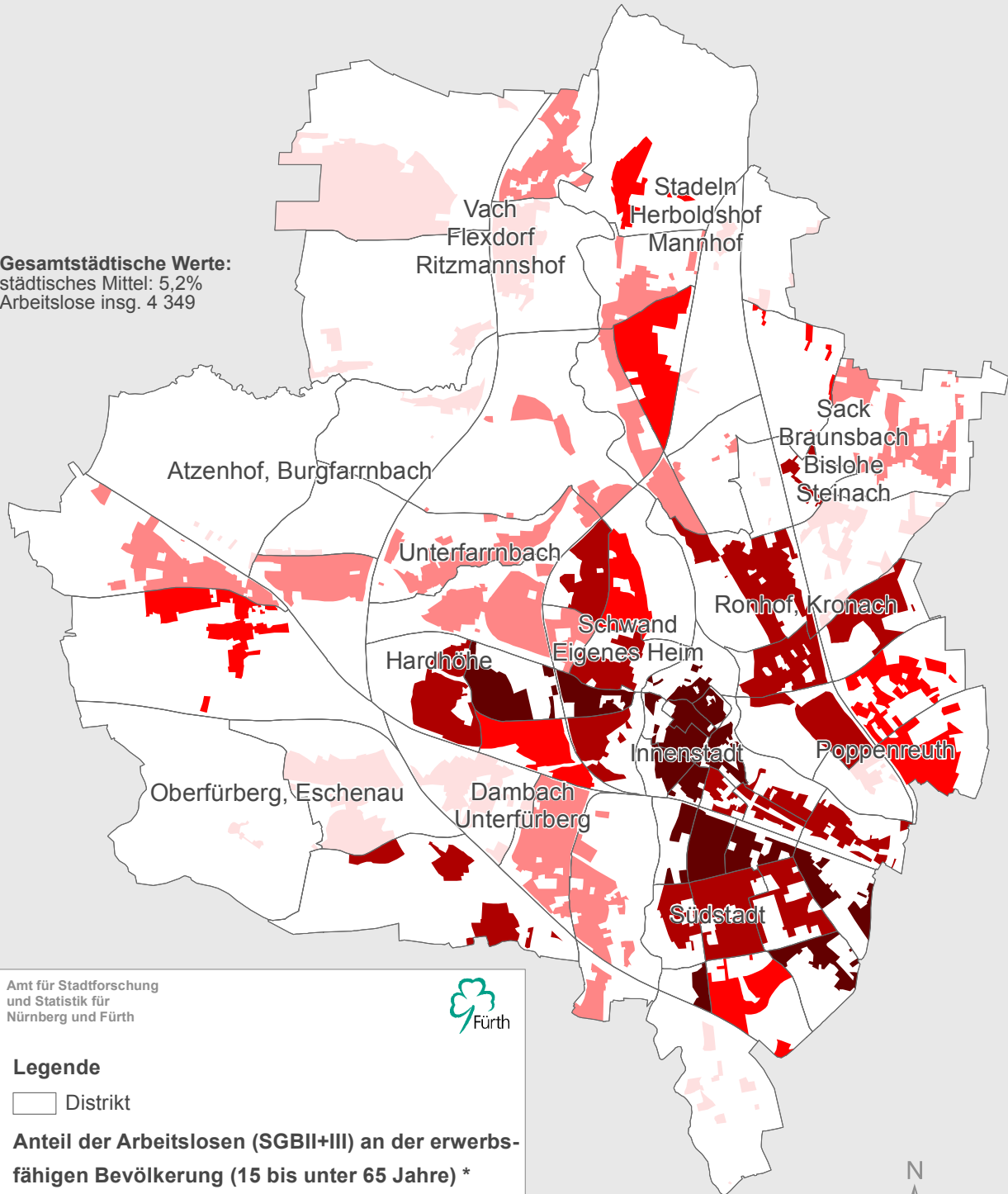


Stadt Fürth

Arbeitslosigkeit bei 15 bis unter 65-Jährigen 2013

Gesamtstädtische Werte:
städtisches Mittel: 5,2%
Arbeitslose insg. 4 349



Amt für Stadtforschung
und Statistik für
Nürnberg und Fürth



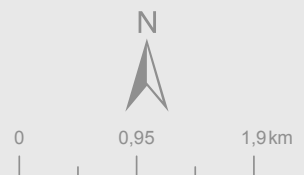
Legende

□ Distrikt

Anteil der Arbeitslosen (SGBII+III) an der erwerbsfähigen Bevölkerung (15 bis unter 65 Jahre) *

- bis unter 2%
- 2 bis unter 3%
- 3 bis unter 4%
- 4 bis unter 7%
- 7% und mehr

* Darstellung der bewohnten Fläche



Raumbezugssystem 2014 (Amt für Stadtforschung und Statistik)
Bundesagentur für Arbeit, Melderegister 31.12.2013