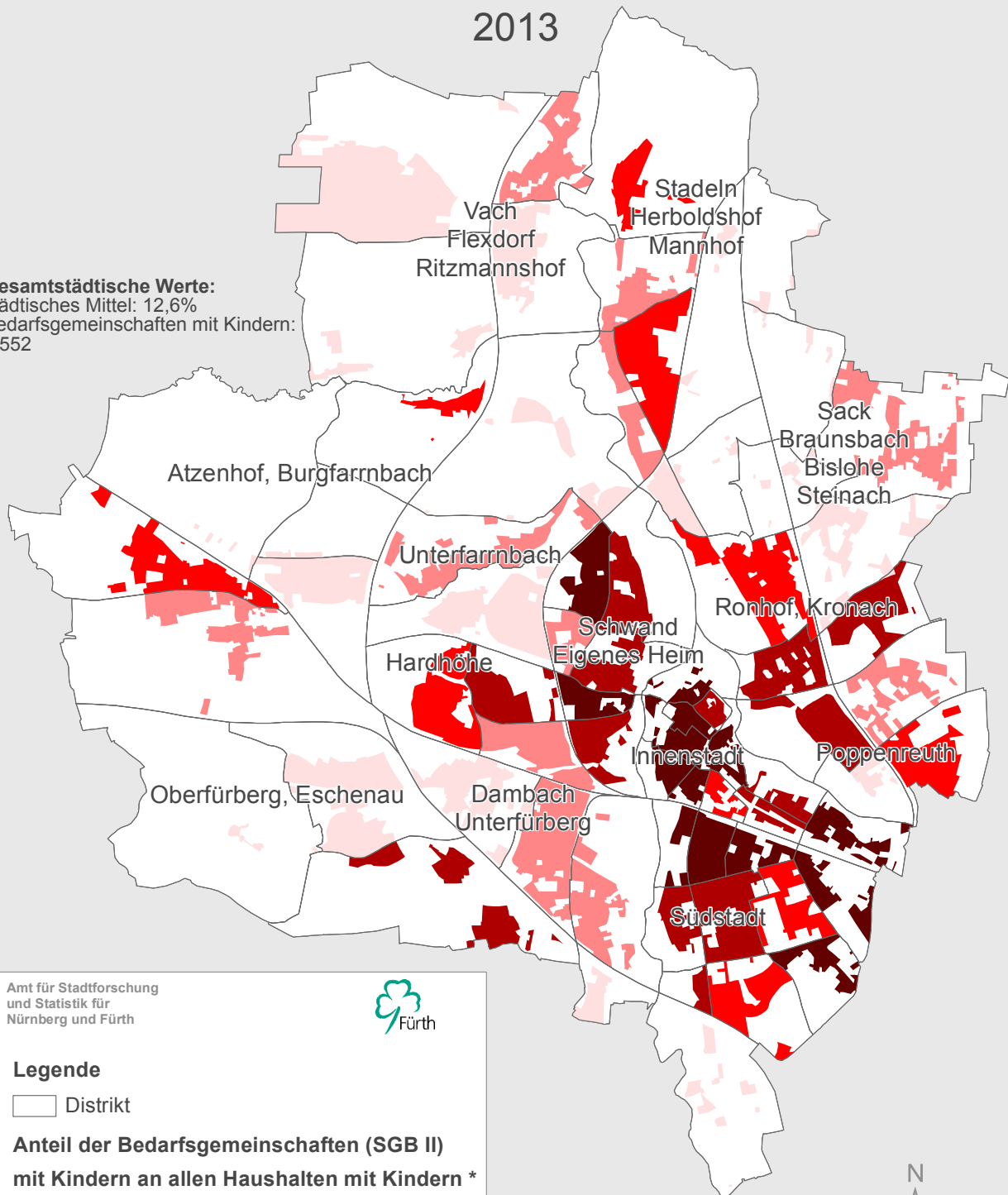


Stadt Fürth

Anteil der Bedarfsgemeinschaften mit Kindern an allen Haushalten mit Kindern 2013

Gesamtstädtische Werte:
städtisches Mittel: 12,6%
Bedarfsgemeinschaften mit Kindern:
1 552



Amt für Stadtforschung
und Statistik für
Nürnberg und Fürth



Legende

□ Distrikt

Anteil der Bedarfsgemeinschaften (SGB II) mit Kindern an allen Haushalten mit Kindern *

□ bis unter 3%

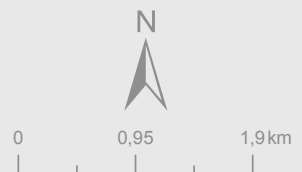
□ 3 bis unter 5%

□ 5 bis unter 10%

□ 10 bis unter 20%

□ 20% und mehr

* Darstellung der bewohnten Fläche



Raumbezugssystem 2014 (Amt für Stadtforschung und Statistik)
Bundesagentur für Arbeit, Einwohnermelderegister 31.12.2013