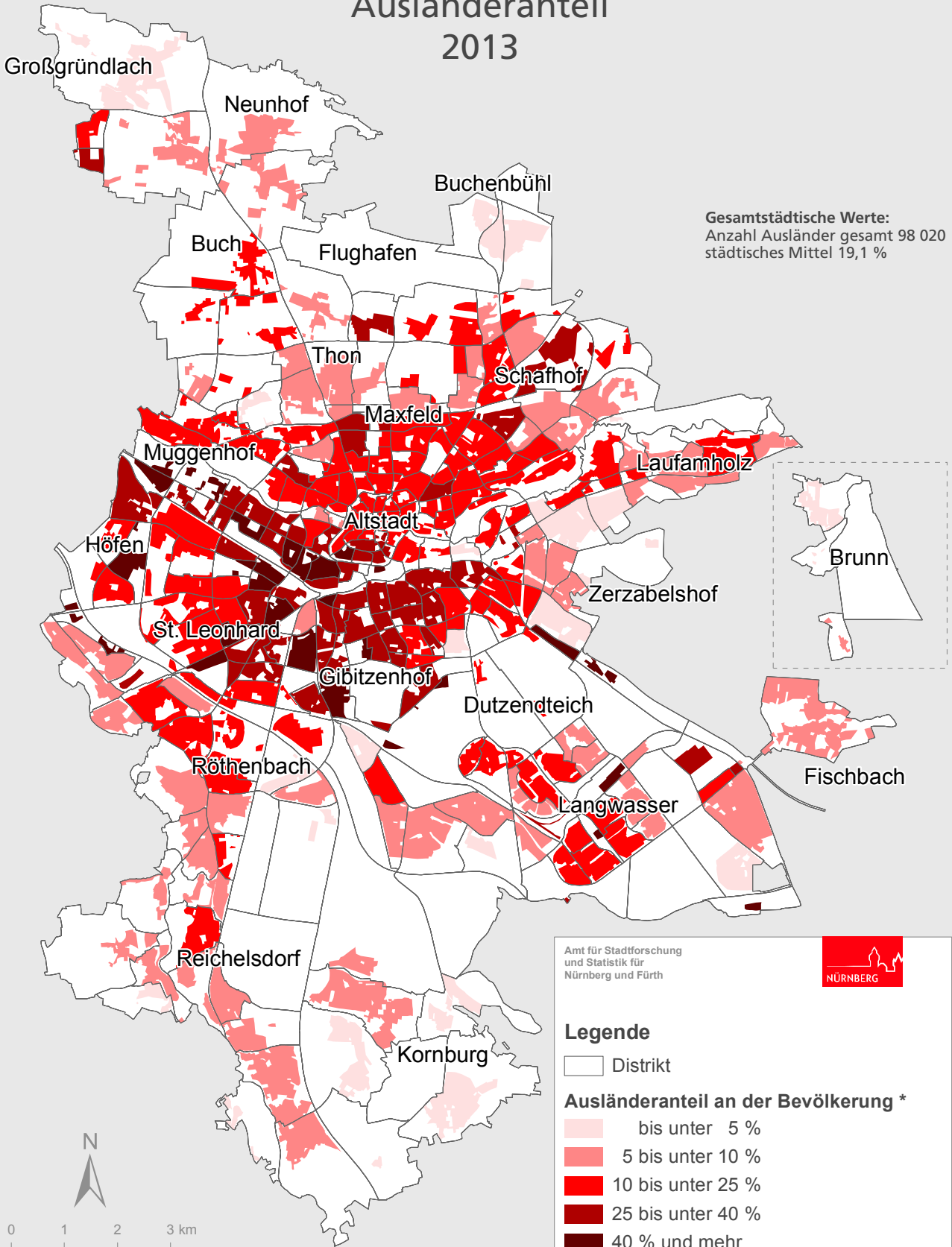


# Stadt Nürnberg

## Ausländeranteil

### 2013



Amt für Stadtforschung  
und Statistik für  
Nürnberg und Fürth



#### Legende

□ Distrikt

#### Ausländeranteil an der Bevölkerung \*

- bis unter 5 %
- 5 bis unter 10 %
- 10 bis unter 25 %
- 25 bis unter 40 %
- 40 % und mehr

\* Darstellung der bewohnten Fläche



0 1 2 3 km

Raumbezugssystem 2014 (Amt für Stadtforschung und Statistik)  
Einwohnermelderegister 31.12.2013