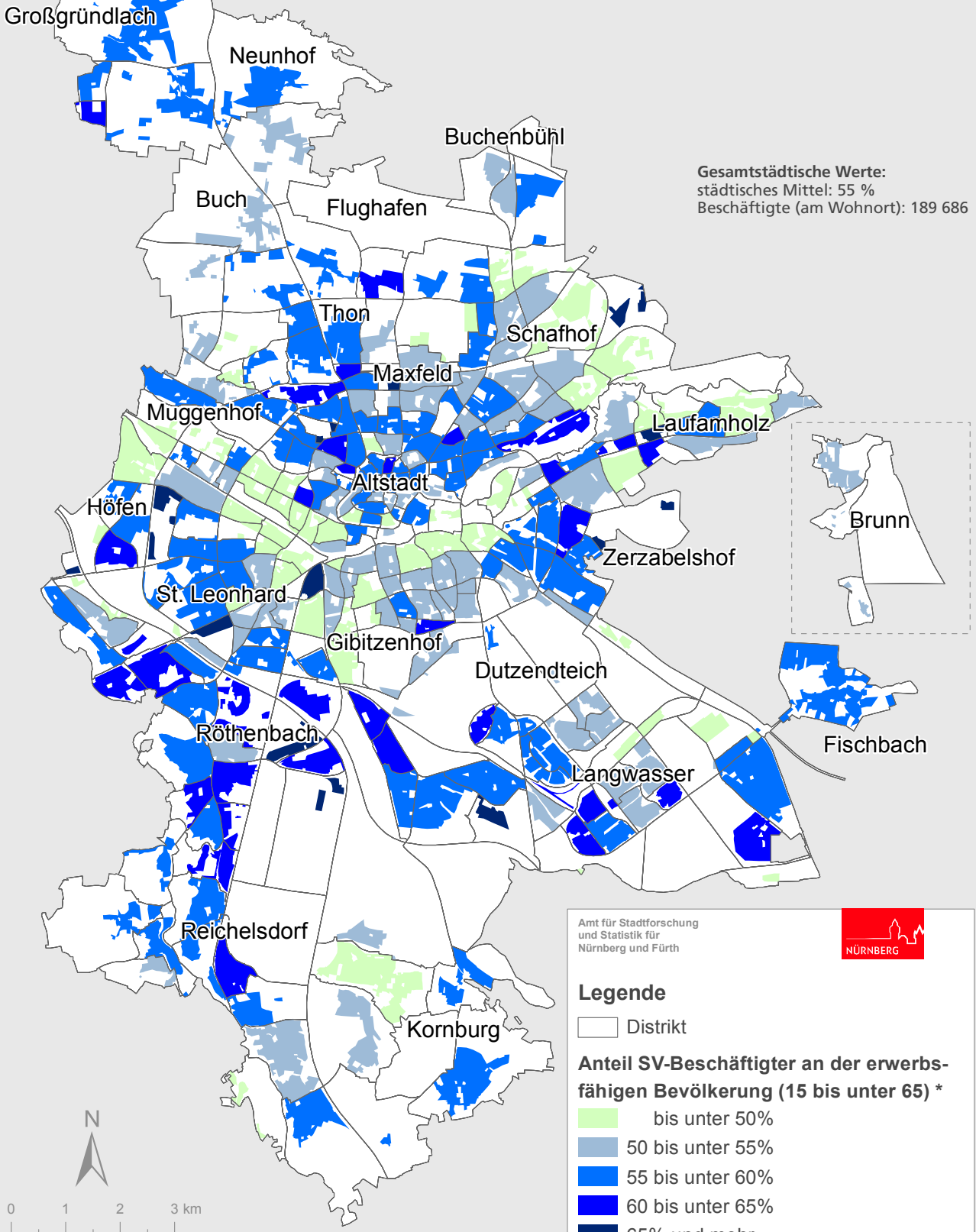


Stadt Nürnberg

Sozialversicherungspflichtig (SV) Beschäftigte 2013



Gesamtstädtische Werte:
städtisches Mittel: 55 %
Beschäftigte (am Wohnort): 189 686

Amt für Stadtforschung
und Statistik für
Nürnberg und Fürth



Legende

□ Distrikt

Anteil SV-Beschäftigter an der erwerbsfähigen Bevölkerung (15 bis unter 65) *

- bis unter 50%
- 50 bis unter 55%
- 55 bis unter 60%
- 60 bis unter 65%
- 65% und mehr

* Darstellung der bewohnten Fläche



0 1 2 3 km

Raumbezugssystem 2014 (Amt für Stadtforschung und Statistik)
Bundesagentur für Arbeit, Melderegister 31.12.2013