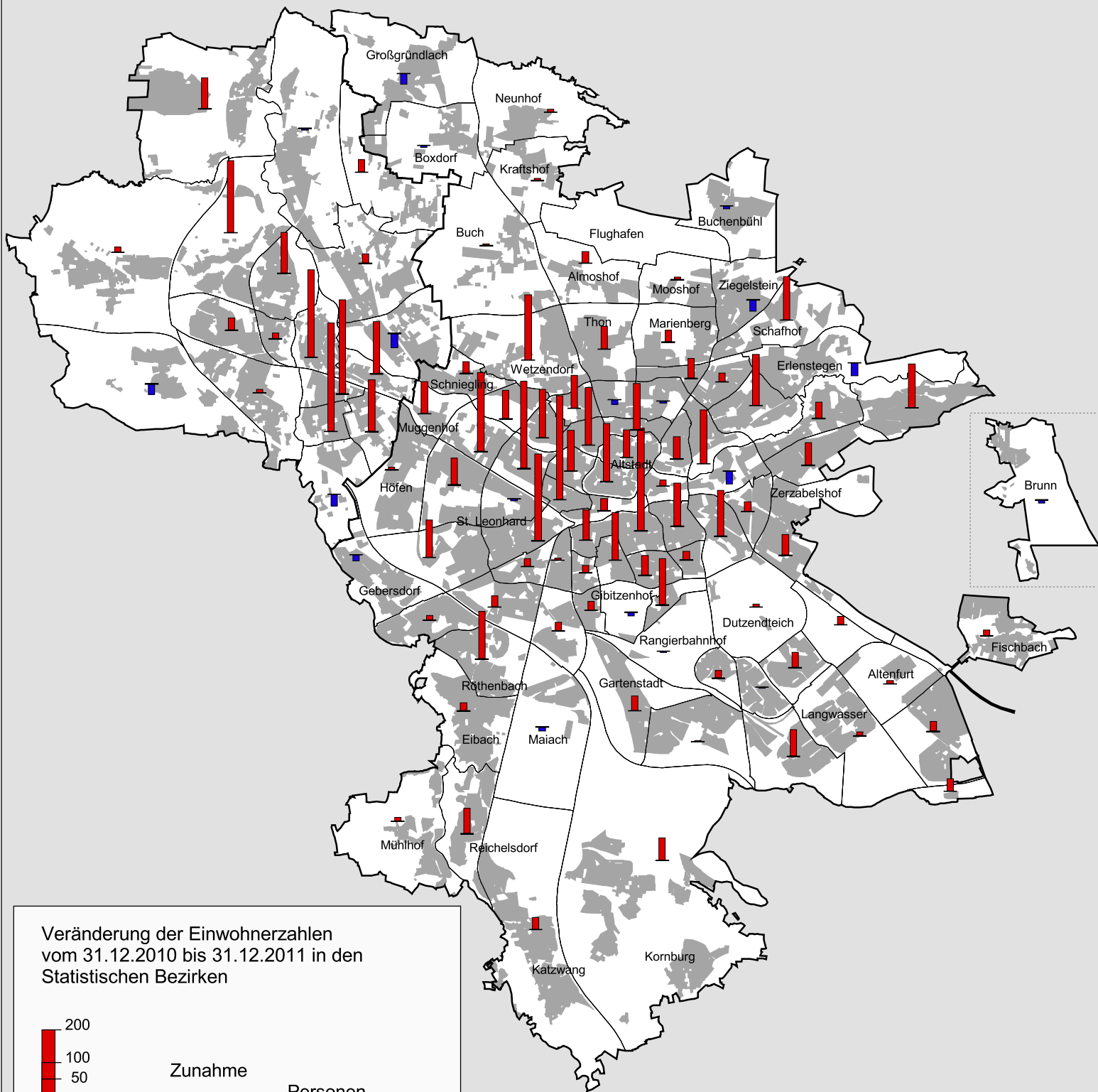
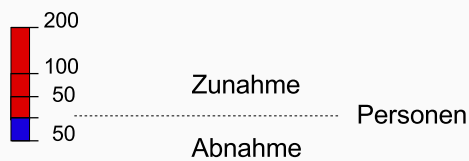


Nürnberg & Fürth

Veränderung der Einwohnerzahlen
2010 / 2011



Veränderung der Einwohnerzahlen
vom 31.12.2010 bis 31.12.2011 in den
Statistischen Bezirken



- Stadtgrenze
- Bezirk
- bewohnte Fläche

Geometrie: Raumbezugssystem (Amt für Stadtforschung und Statistik)
Sachdaten: Melderegister

