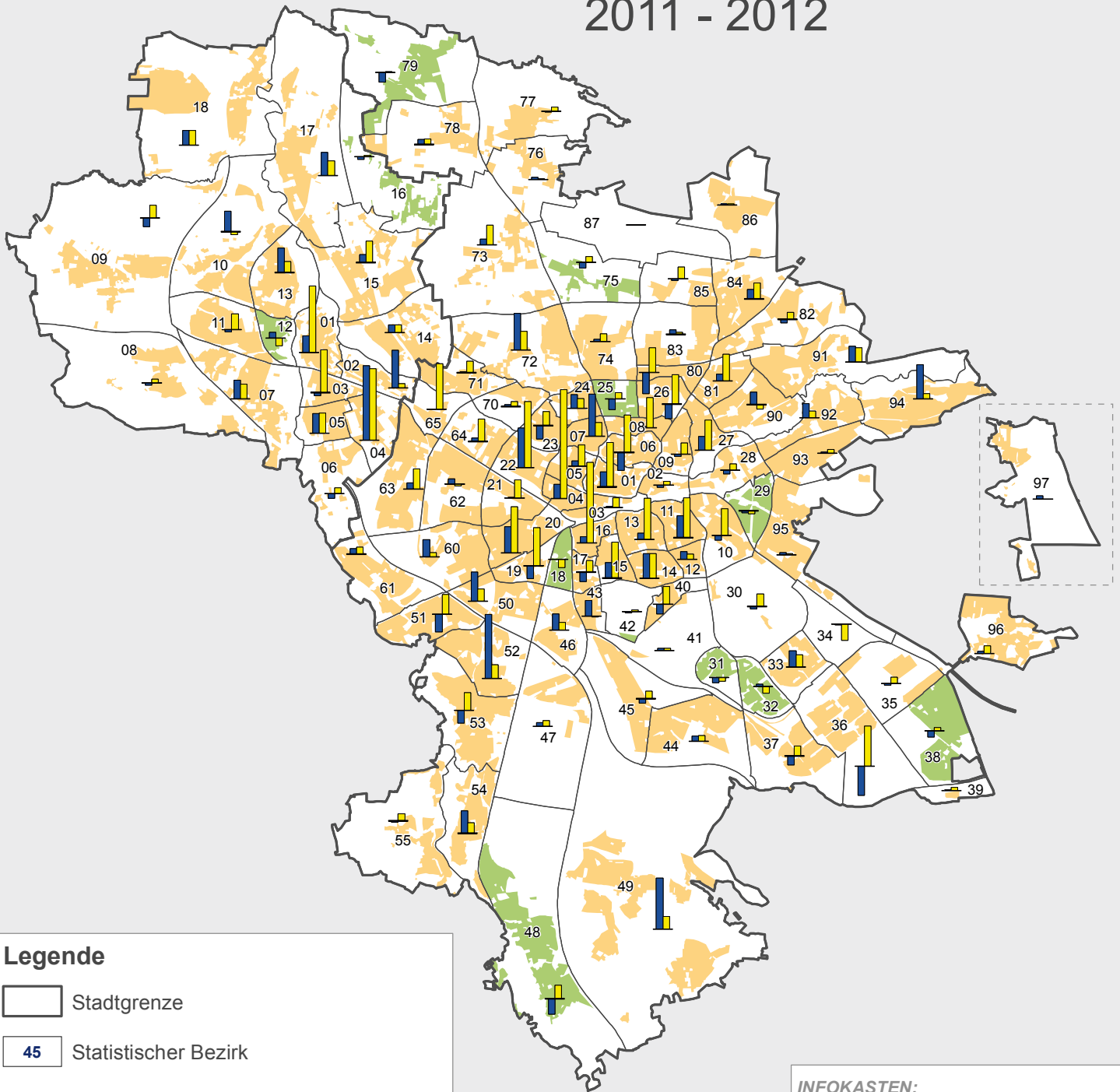


# Nürnberg und Fürth

## Bevölkerungsveränderung 2011 - 2012



### Legende

Stadtgrenze

Statistischer Bezirk

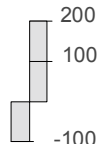
### Bevölkerungsveränderung

2011 - 2012

Ausländer

Deutsche

Anzahl Personen



### Gesamtentwicklung in den Bezirken \*

Abnahme

Zunahme

\* bewohnte Fläche

### INFOKASTEN:

Die Einwohnerzunahme im Jahr 2012 war im Stadtgebiet von Nürnberg und Fürth nahezu flächendeckend. Nur in wenigen Statistischen Bezirken (hellgrüne Flächenfarbe) nahm die Bevölkerung geringfügig ab.

Die absolut höchsten Zunahmen errechneten sich in Nürnberg für die Statistischen Bezirke Gostenhof (4), Bärenschanze (22) und Steinbühl (16). Dort war auch die Zunahme an Ausländern deutlich höher als die der Deutschen. Größeren Einwohnerzuwachs bei der deutschen Bevölkerung verzeichneten die Bezirke Röthenbach Ost (52), Kornburg/Worzeldorf (49) und St. Johannis (7).

In Fürth sind die Statistischen Bezirke Südstadt/Industriegebiet (4), Altstadt/Innenstadt (1) und Stadtpark/Stadtgrenze (2) am stärksten gewachsen. Dabei war im Bezirk 1 die Zunahme bei den Ausländern höher und im Bezirk 2 die der Deutschen, im Bezirk 4 haben beide Bevölkerungsgruppen gleichermaßen zum Einwohnerwachstum beigetragen.