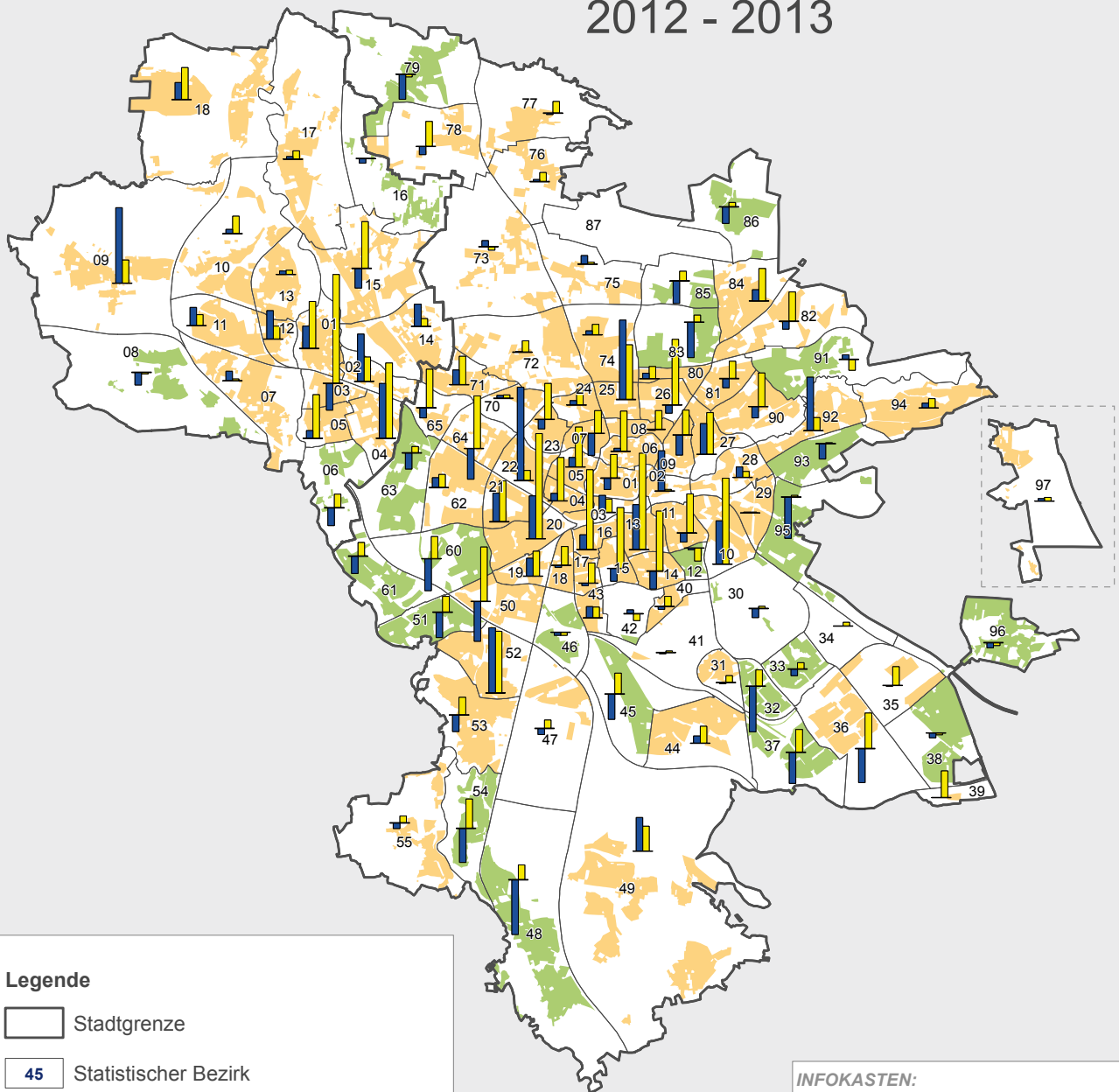


Nürnberg und Fürth

Bevölkerungsveränderung 2012 - 2013



Legende

Stadtgrenze

Statistischer Bezirk

Bevölkerungsveränderung 2012 - 2013

Ausländer

Deutsche

Anzahl Personen

150

75

0

-75

Gesamtentwicklung in den Bezirken *

Abnahme

Zunahme

* bewohnte Fläche

Quelle: Einwohnermelderegister zum 31.12.

INFOKASTEN:

Mit Ausnahme von Bezirk Guntherstraße (12) nahm in allen Nürnberger Innenstadtbezirken die Einwohnerzahl zu. Überdurchschnittlich stark stieg dabei die Zahl der Deutschen in den Bezirken Bärenschanze (22) und Uhlandstraße (25) und die Zahl der Ausländer in den Bezirken Ludwigsfeld (10), Galgenhof (13) sowie St. Leonhard (20) an.

Nahezu flächendeckend nahm die Zahl der Ausländer in Außenstadtbezirken zu, während hier die Zahl der Deutschen leicht abnahm. Von den Außenstadtbezirken verzeichneten bei der deutschen Bevölkerung die Bezirke Röthenbach Ost (52), Kornburg/ Worzeldorf (49) und Mögeldorf (92) den höchsten Einwohnerzuwachs.

Auch in Fürth war der Einwohnergewinn fast flächendeckend, wobei die absolut höchste Zunahme bei den Ausländern die Nördliche Südstadt (3) verzeichnet. Der Bezirk Südstadt/ Industriegebiet (4) verbrucht - wie schon im Vorjahr - einen überdurchschnittlichen Anstieg bei beiden Bevölkerungsgruppen.

Amt für Stadtforschung
und Statistik für
Nürnberg und Fürth

