

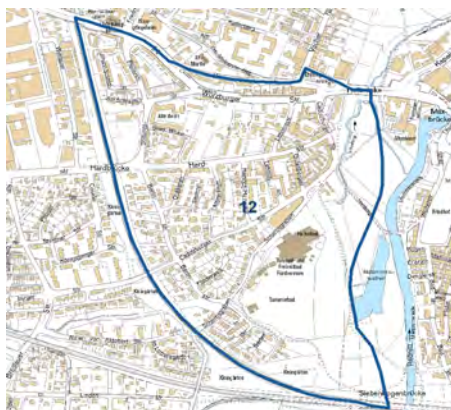
12 Scherbsgraben, Billiganlage

Bevölkerung mit Hauptwohnsitz nach dem Migrationshintergrund (MGH)

	Insgesamt	Deutsche ohne MGH	Menschen mit MGH		
			Deutsche mit MGH	Ausländer	Insgesamt
2008	3 036	2 103	497	436	933
2009	2 980	2 064	493	423	916
2010	3 009	2 067	495	447	942
davon ...					
<u>nach Geschlecht</u>					
Männer	1 399	953	235	211	446
Frauen	1 610	1 114	260	236	496
<u>nach Altersgruppen</u>					
unter 3	61	29	29	3	32
3 bis unter 6	66	30	32	4	36
6 bis unter 10	68	34	28	6	34
10 bis unter 15	101	48	31	22	53
15 bis unter 18	68	41	14	13	27
18 bis unter 25	224	133	32	59	91
25 bis unter 45	805	525	116	164	280
45 bis unter 65	837	621	93	123	216
65 bis unter 80	515	385	85	45	130
80 u.m.	264	221	35	8	43
<u>nach Familienstand</u>					
ledig	1 120	759	215	146	361
verheiratet	1 228	795	200	233	433
verwitwet	308	252	39	17	56
geschieden	353	261	41	51	92
<u>nach Religionszugehörigkeit</u>					
evangelisch	1 176	1 017	147	12	159
katholisch	779	541	147	91	238
sonstige oder keine	1 054	509	201	344	545
<u>nach dem Bezugsland¹</u>					
Europa (o. Deutschland)			363	407	770
darunter Türkei			57	177	234
Rumänien			79	23	102
Polen			61	17	78
ehem. Jugoslawien			13	51	64
Russland			49	5	54
Griechenland			4	45	49
Italien			8	42	50
Tschechien			33	3	36
Ukraine			9	6	15
Afrika			17	9	26
Asien			72	26	98
darunter Kasachstan			39	2	41
Irak			4	4	8
Amerika, Australien, sonst.			43	5	48

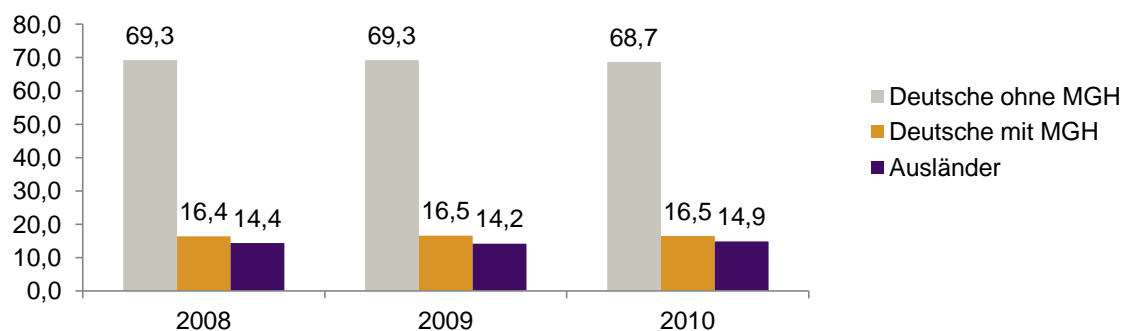
¹ siehe Erläuterungen

12 Scherbsgraben, Billiganlage

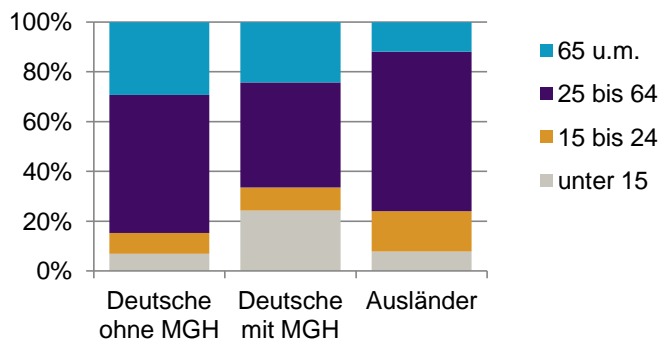


Einwohner nach Migrationshintergrund (MGH) 2008-2010

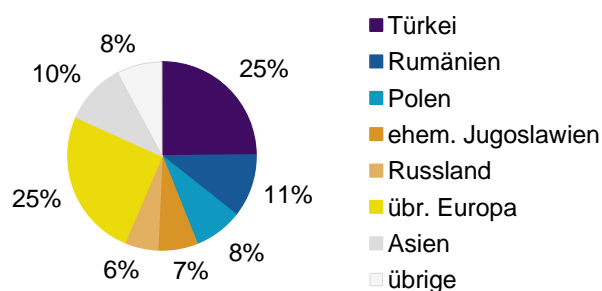
Anteil an der Gesamtbevölkerung in %



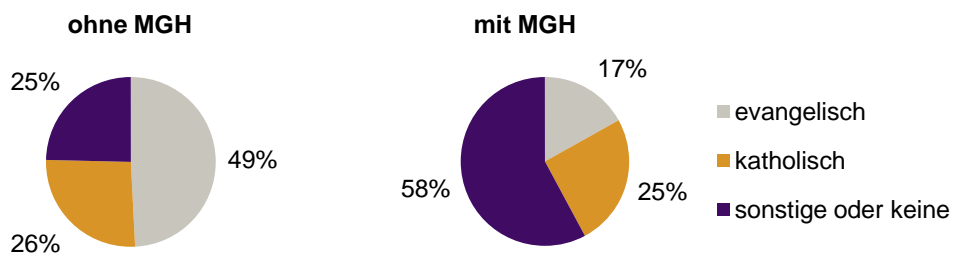
Einwohner 2010 nach MGH und Altersgruppen



Menschen mit MGH 2010 nach dem Bezugsland



Einwohner 2010 nach MGH und Religionszugehörigkeit

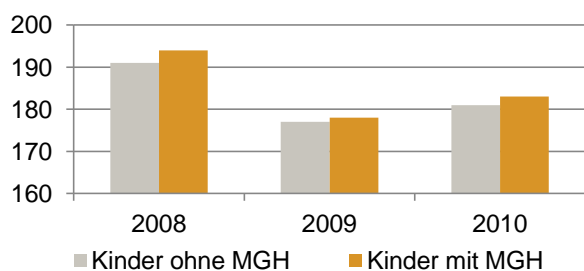


12 Scherbsgraben, Billiganlage

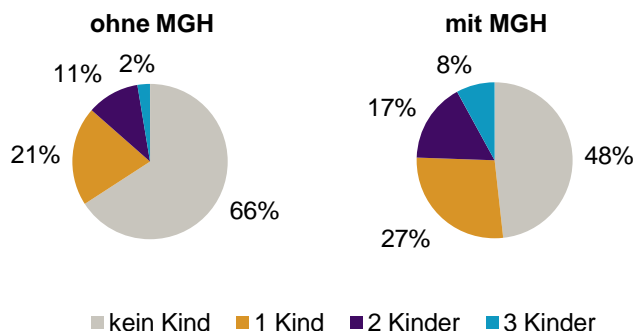
Privathaushalte und Personen in Privathaushalten nach dem Migrationshintergrund (MGH)

	Privathaushalte	Personen in Privathaushalten			
		Insgesamt	darunter Kinder unter 18 J.	darunter Personen mit MGH	darunter Kinder unter 18 J. mit MGH
2008	1 667	2 959	385	919	194
2009	1 658	2 911	355	901	178
2010	1 690	2 954	364	929	183
davon ...					
Einpersonenhaushalte	886	886	-	164	-
<u>nach dem Alter</u>					
unter 18 Jahre	1	1	-	-	-
18 bis 35 Jahre	212	212	-	44	-
35 bis 65 Jahre	364	364	-	54	-
65 Jahre und älter	309	309	-	66	-
Mehrpersonenhaushalte	804	2 068	364	765	183
<u>nach der</u>					
<u>Zahl der</u>					
<u>Personen</u>					
<u>im</u>					
<u>Haushalt</u>					
2	503	1 006	60	268	24
3	186	558	111	227	49
4 u.m.	115	504	193	270	110
<u>nach dem Haushaltstyp</u>					
Haushalte ohne Kinder	463	1 047	-	323	-
Haushalte mit Kindern	255	841	364	396	183
darunter allein Erziehende	99	250	122	96	48
sonstige MPH	86	180	-	46	-
<u>nach der</u>					
<u>Zahl der</u>					
<u>Kinder im</u>					
<u>Haushalt</u>					
1	170	478	170	209	78
2	67	268	134	126	66
3 u.m.	18	95	60	61	39

Kinder unter 18 Jahre nach MGH 2008-2010

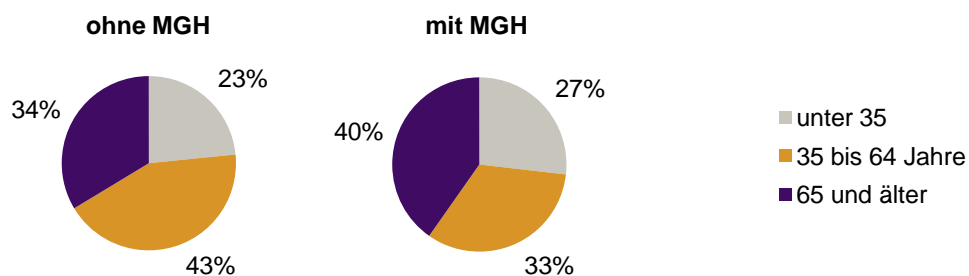


Einwohner in Mehrpersonenhaushalten 2010 nach MGH und Zahl der Kinder im Haushalt



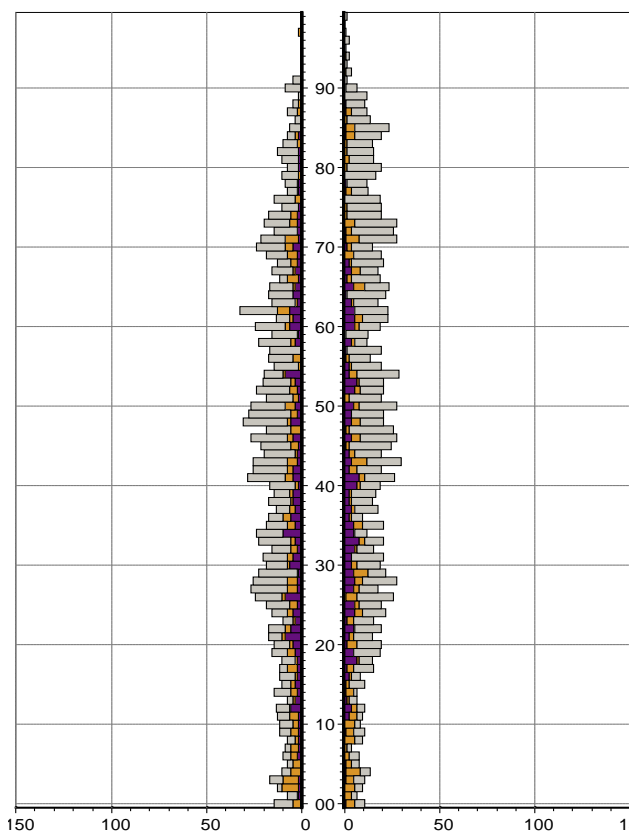
12 Scherbsgraben, Billiganlage

Einpersonenhaushalte 2010 nach Migrationshintergrund (MGH) und Alter



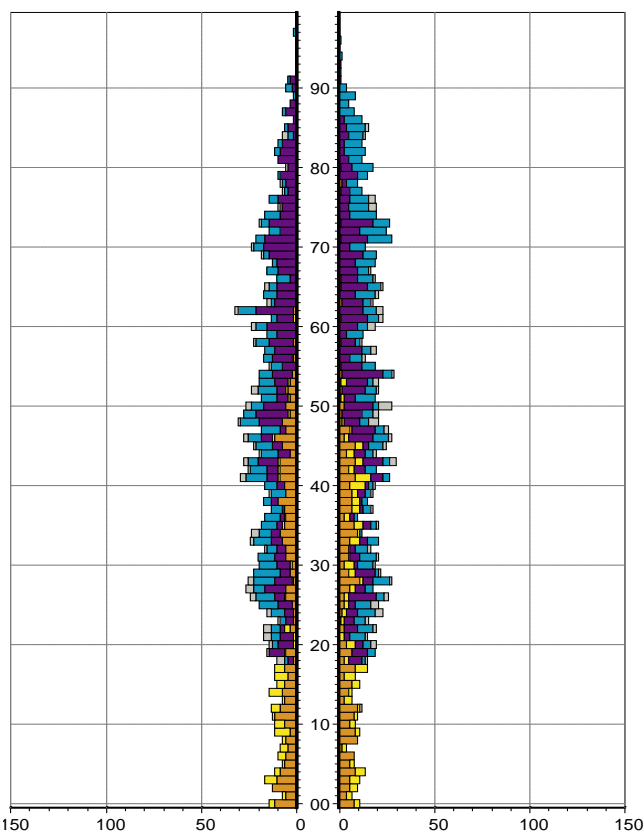
Bevölkerung mit Hauptwohnsitz 2010 nach Migrationshintergrund

männlich Alter weiblich



Bevölkerung in Privathaushalten 2010 nach Haushaltstypen

männlich Alter weiblich



■ Deutsche ohne MGH
 ■ Deutsche mit MGH
 ■ Ausländer

■ sonstige Haushalte
 ■ Einpersonenhaushalt
 ■ Paar/Ehepaar ohne Kind(er)
 ■ allein Erziehende
 ■ Paar/Ehepaar mit Kind(ern)