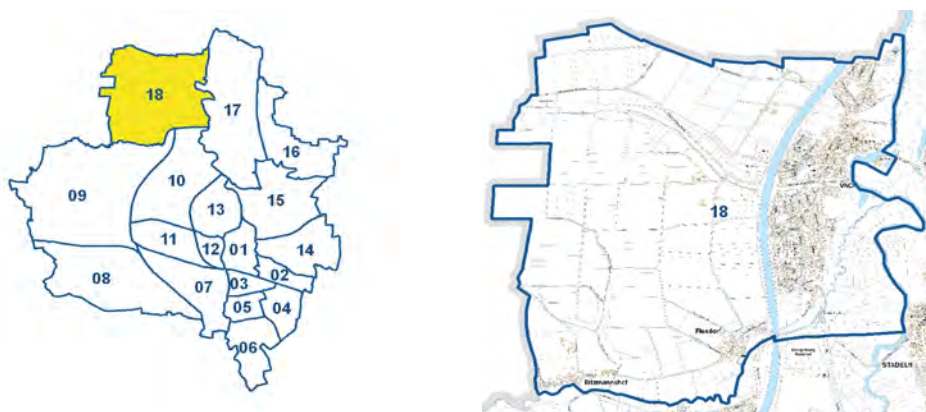


**18 Vach, Flexdorf, Ritzmannshof****Bevölkerung mit Hauptwohnsitz nach dem Migrationshintergrund (MGH)**

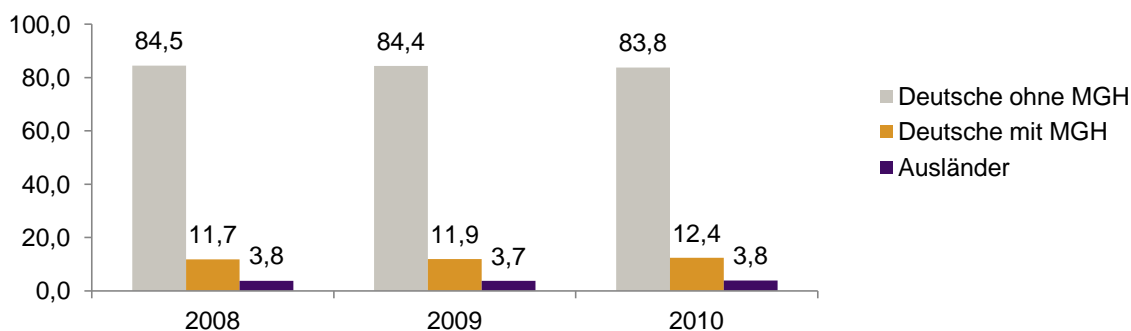
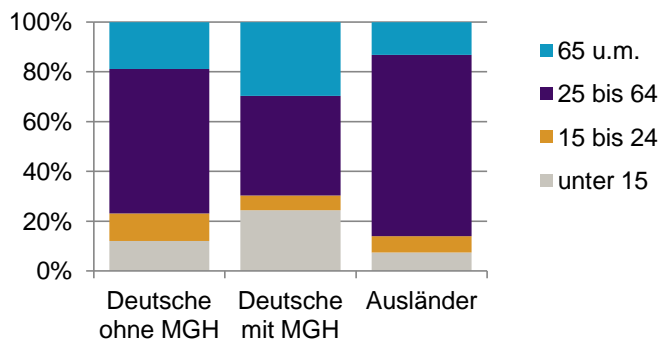
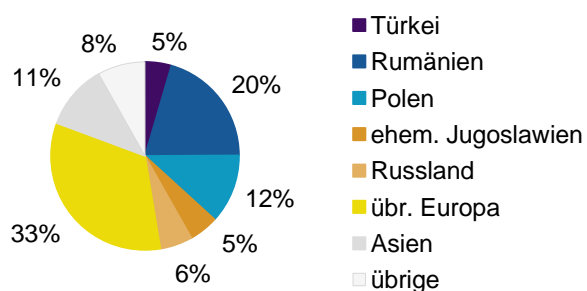
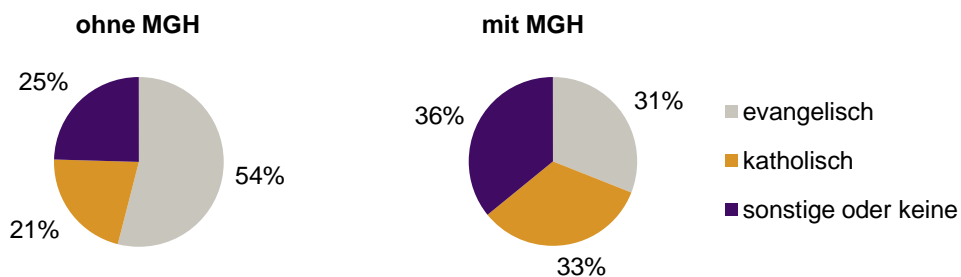
	Insgesamt	Deutsche ohne MGH	Menschen mit MGH		
			Deutsche mit MGH	Ausländer	Insgesamt
<b>2008</b>	<b>3 525</b>	<b>2 977</b>	<b>414</b>	<b>134</b>	<b>548</b>
<b>2009</b>	<b>3 579</b>	<b>3 019</b>	<b>427</b>	<b>133</b>	<b>560</b>
<b>2010</b>	<b>3 539</b>	<b>2 965</b>	<b>438</b>	<b>136</b>	<b>574</b>
davon ...					
<b><u>nach Geschlecht</u></b>					
Männer	1 747	1 471	212	64	276
Frauen	1 792	1 494	226	72	298
<b><u>nach Altersgruppen</u></b>					
unter 3	82	60	21	1	22
3 bis unter 6	89	65	23	1	24
6 bis unter 10	113	82	29	2	31
10 bis unter 15	191	151	34	6	40
15 bis unter 18	101	91	7	3	10
18 bis unter 25	259	234	19	6	25
25 bis unter 45	872	724	92	56	148
45 bis unter 65	1 125	999	83	43	126
65 bis unter 80	561	440	105	16	121
80 u.m.	146	119	25	2	27
<b><u>nach Familienstand</u></b>					
ledig	1 233	1 047	156	30	186
verheiratet	1 858	1 543	229	86	315
verwitwet	226	186	34	6	40
geschieden	222	189	19	14	33
<b><u>nach Religionszugehörigkeit</u></b>					
evangelisch	1 779	1 601	173	5	178
katholisch	826	636	137	53	190
sonstige oder keine	934	728	128	78	206
<b><u>nach dem Bezugsland<sup>1</sup></u></b>					
Europa (o. Deutschland)			344	119	463
darunter Türkei			8	18	26
Rumänien			116	1	117
Polen			60	8	68
ehem. Jugoslawien			13	16	29
Russland			32	-	32
Griechenland			7	11	18
Italien			9	10	19
Tschechien			49	3	52
Ukraine			2	3	5
Afrika			12	-	12
Asien			56	8	64
darunter Kasachstan			33	-	33
Irak			-	1	1
Amerika, Australien, sonst.			26	9	35

<sup>1</sup> siehe Erläuterungen

## 18 Vach, Flexdorf, Ritzmannshof

**Einwohner nach Migrationshintergrund (MGH) 2008-2010**

Anteil an der Gesamtbevölkerung in %

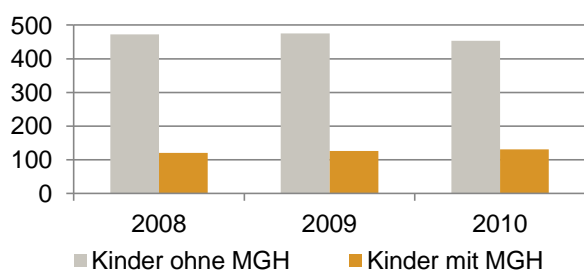
**Einwohner 2010 nach MGH und Altersgruppen****Menschen mit MGH 2010 nach dem Bezugsland****Einwohner 2010 nach MGH und Religionszugehörigkeit**

## 18 Vach, Flexdorf, Ritzmannshof

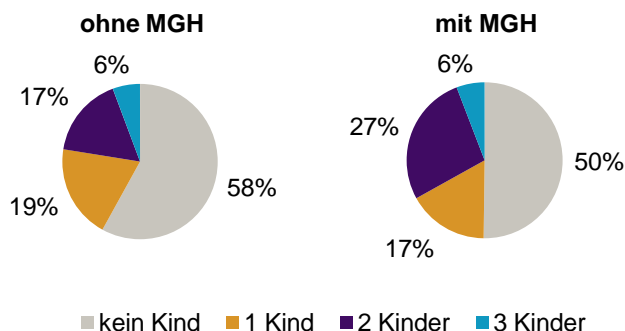
## Privathaushalte und Personen in Privathaushalten nach dem Migrationshintergrund (MGH)

	Privathaushalte	Personen in Privathaushalten			
		Insgesamt	darunter Kinder unter 18 J.	darunter Personen mit MGH	darunter Kinder unter 18 J. mit MGH
<b>2008</b>	<b>1 580</b>	<b>3 559</b>	<b>592</b>	<b>552</b>	<b>120</b>
<b>2009</b>	<b>1 607</b>	<b>3 611</b>	<b>601</b>	<b>564</b>	<b>126</b>
<b>2010</b>	<b>1 603</b>	<b>3 577</b>	<b>584</b>	<b>584</b>	<b>131</b>
davon ...					
<b>Einpersonenhaushalte</b>	<b>502</b>	<b>502</b>	<b>-</b>	<b>70</b>	<b>-</b>
<u>nach dem Alter</u>					
unter 18 Jahre	-	-	-	-	-
18 bis 35 Jahre	99	99	-	13	-
35 bis 65 Jahre	247	247	-	26	-
65 Jahre und älter	156	156	-	31	-
<b>Mehrpersonenhaushalte</b>	<b>1 101</b>	<b>3 075</b>	<b>584</b>	<b>514</b>	<b>131</b>
<u>nach der</u>					
<u>Zahl der</u>					
<u>Personen</u>					
<u>im</u>					
<u>Haushalt</u>					
2	559	1 118	27	202	4
3	283	849	151	113	29
4 u.m.	259	1 108	406	199	98
<u>nach dem Haushaltstyp</u>					
Haushalte ohne Kinder	646	1 543	-	239	-
Haushalte mit Kindern	364	1 331	584	256	131
darunter allein Erziehende	63	170	91	24	14
sonstige MPH	91	201	-	19	-
<u>nach der</u>					
<u>Zahl der</u>					
<u>Kinder im</u>					
<u>Haushalt</u>					
1	187	586	187	86	32
2	144	569	288	140	79
3 u.m.	33	176	109	30	20

Kinder unter 18 Jahre nach MGH 2008-2010

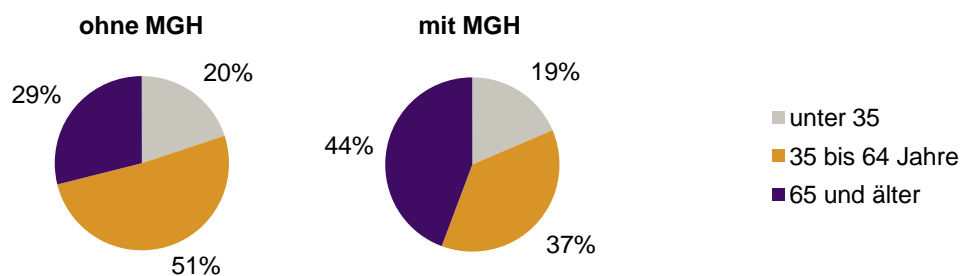


Einwohner in Mehrpersonenhaushalten 2010 nach MGH und Zahl der Kinder im Haushalt



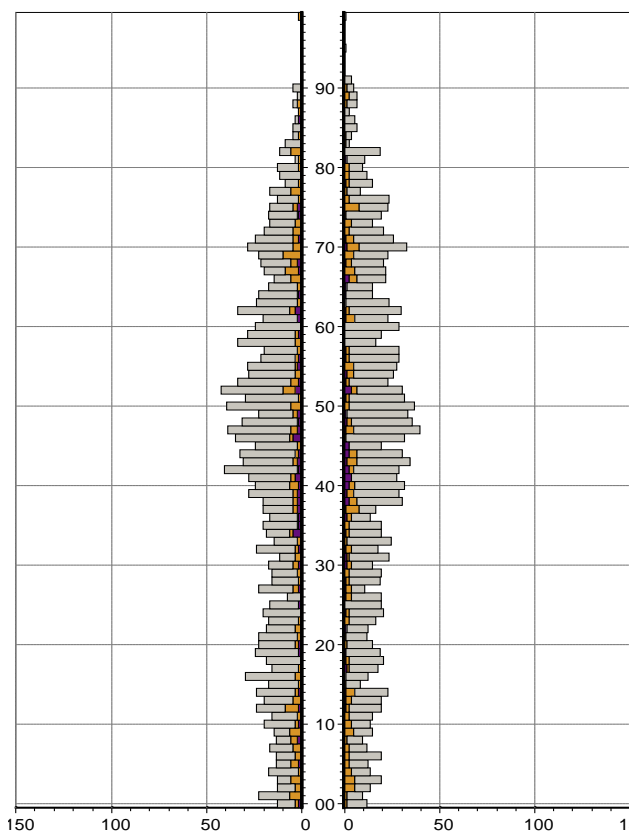
## 18 Vach, Flexdorf, Ritzmannshof

## Einpersonenhaushalte 2010 nach Migrationshintergrund (MGH) und Alter



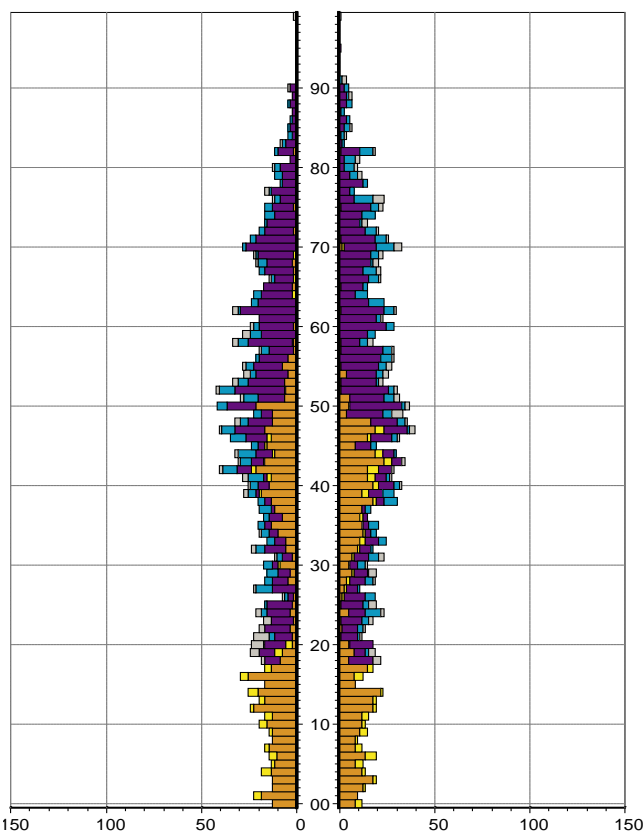
## Bevölkerung mit Hauptwohnsitz 2010 nach Migrationshintergrund

männlich Alter weiblich



## Bevölkerung in Privathaushalten 2010 nach Haushaltstypen

männlich Alter weiblich



■ Deutsche ohne MGH  
 ■ Deutsche mit MGH  
 ■ Ausländer

■ sonstige Haushalte  
 ■ Einpersonenhaushalt  
 ■ Paar/Ehepaar ohne Kind(er)  
 ■ allein Erziehende  
 ■ Paar/Ehepaar mit Kind(ern)