

Datenblatt Migrationshintergrund Nürnberg

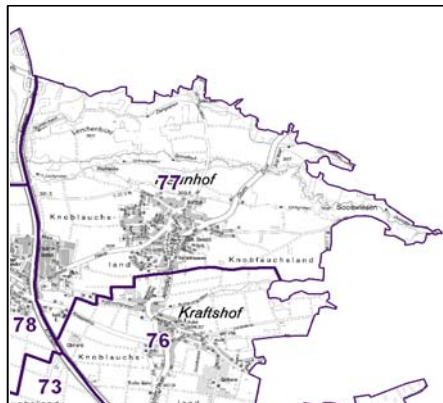
Statistischer Bezirk: 77 Neunhof

Bevölkerung mit Hauptwohnsitz in Nürnberg nach dem Migrationshintergrund (MGH)

	Insgesamt	Deutsche ohne MGH	Menschen mit MGH		
			Deutsche mit MGH	Ausländer	Insgesamt
2010	1 521	1 375	94	52	146
2011	1 529	1 352	98	79	177
2012	1 539	1 349	99	91	190
2013	1 563	1 342	104	117	221
2014	1 579	1 350	107	122	229
davon ...					
<u>nach Geschlecht</u>					
Männer	792	666	47	79	126
Frauen	787	684	60	43	103
<u>nach Altersgruppen</u>					
unter 3	49	37	10	2	12
3 bis unter 6	50	40	9	1	10
6 bis unter 10	86	72	11	3	14
10 bis unter 15	83	68	12	3	15
15 bis unter 18	45	41	4	-	4
18 bis unter 25	95	70	8	17	25
25 bis unter 45	431	340	26	65	91
45 bis unter 65	489	444	18	27	45
65 bis unter 80	186	175	8	3	11
80 u.m.	65	63	1	1	2
<u>nach Familienstand</u>					
ledig	601	484	61	56	117
verheiratet	819	725	36	58	94
verwitwet	78	71	3	4	7
geschieden	81	70	7	4	11
<u>nach Religionszugehörigkeit</u>					
evangelisch	846	813	25	8	33
katholisch	348	278	36	34	70
sonstige oder keine	385	259	46	80	126
<u>nach dem Bezugsland¹</u>					
Europa (o. Deutschland)			71	110	181
dar. Türkei			6	1	7
Rumänien			11	38	49
Polen			18	18	36
ehem. Jugoslawien			1	6	7
Russland			1	-	1
Griechenland			5	9	14
Italien			1	2	3
Tschechien			5	3	8
Ukraine			2	4	6
Afrika			6	1	7
Asien			5	4	9
dar. Kasachstan			-	-	-
Irak			-	-	-
Amerika, Australien, sonst.			25	7	32

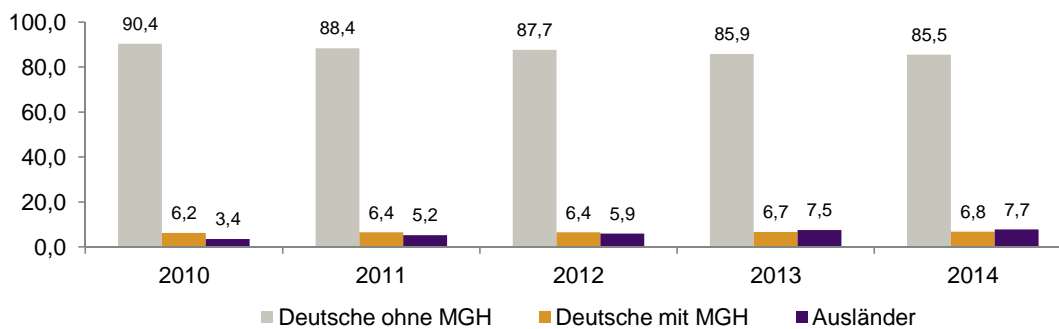
¹ Bezugsland ist bei Ausländern deren Staatsangehörigkeit, bei Deutschen mit Migrationshintergrund die zweite Staatsangehörigkeit oder das Geburtsland

Statistischer Bezirk: 77 Neunhof

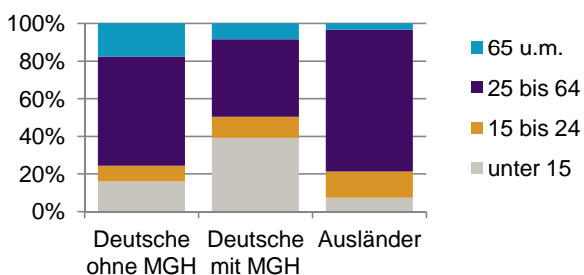


Einwohner nach Migrationshintergrund (MGH) 2010-2014

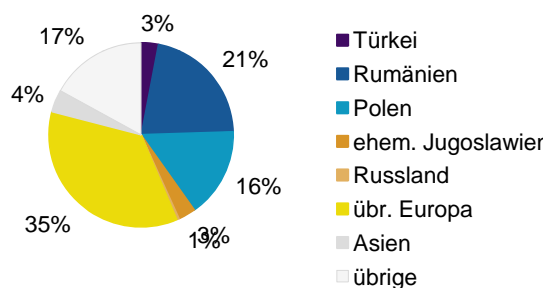
Anteil an der Gesamtbevölkerung in %



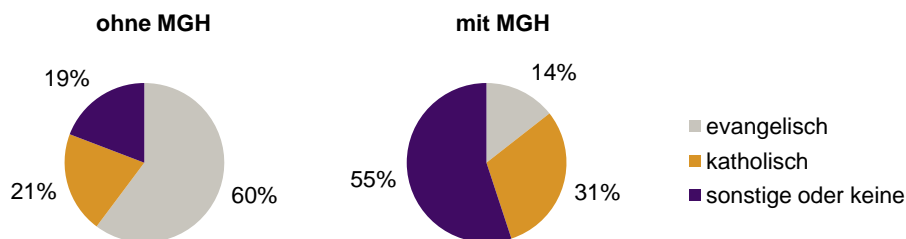
Einwohner 2014 nach MGH und Altersgruppen



Menschen mit MGH 2014 nach dem Bezugsland



Einwohner 2014 nach MGH und Religionszugehörigkeit

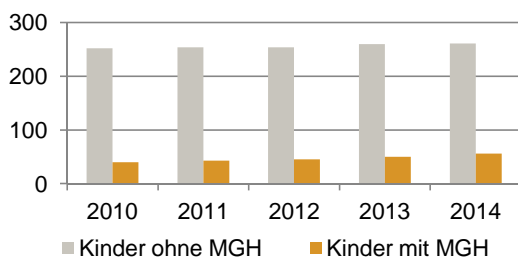


Statistischer Bezirk: 77 Neunhof

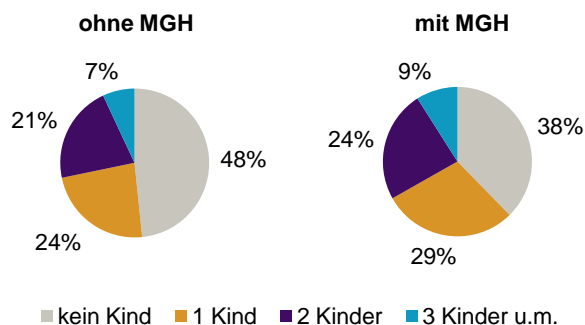
Privathaushalte und Personen in Privathaushalten nach dem Migrationshintergrund (MGH)

	Privathaushalte	Personen in Privathaushalten			
		Insgesamt	darunter Kinder unter 18 J.	darunter Personen mit MGH	darunter Kinder unter 18 J. mit MGH
2010	645	1 530	292	148	40
2011	651	1 538	297	179	43
2012	665	1 549	299	191	45
2013	680	1 580	310	223	50
2014	696	1 599	317	232	56
davon ...					
Einpersonenhaushalte	220	220	-	54	-
<u>nach dem Alter</u>					
unter 18 Jahre	-	-	-	-	-
18 bis 34 Jahre	62	62	-	28	-
35 bis 64 Jahre	111	111	-	24	-
65 Jahre und älter	47	47	-	2	-
Mehrpersonenhaushalte	476	1 379	317	178	56
<u>nach der Zahl der Personen im Haushalt</u>					
2 Personen	219	438	13	44	2
3 Personen	127	381	83	49	17
4 u.m. Personen	130	560	221	85	37
<u>nach dem Haushaltstyp</u>					
Haushalte ohne Kinder	247	586	-	53	-
Haushalte mit Kindern	200	731	317	111	56
darunter allein Erziehende	24	66	37	7	4
sonstige MPH	29	62	-	14	-
<u>nach der Zahl der Kinder im Haushalt</u>					
1 Kind	107	333	107	52	22
2 Kinder	74	298	148	43	24
3 u.m. Kinder	19	100	62	16	10

Kinder unter 18 Jahre nach MGH 2010-2014

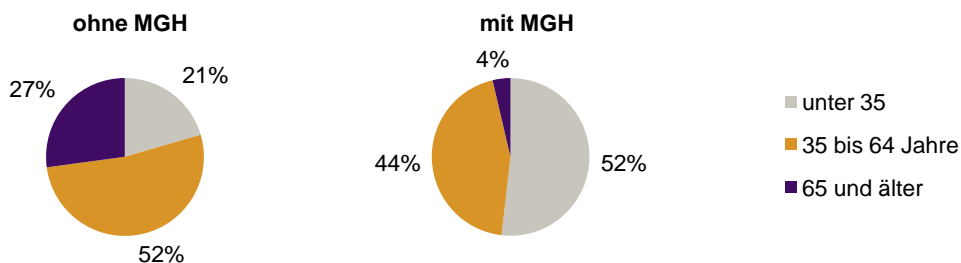


Einwohner in Mehrpersonenhaushalten 2014 nach MGH und Zahl der Kinder im Haushalt

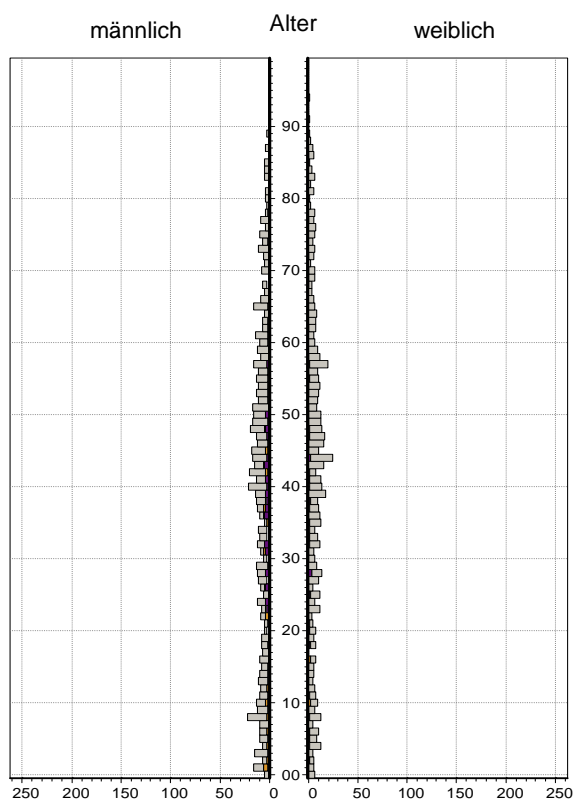


Statistischer Bezirk: 77 Neunhof

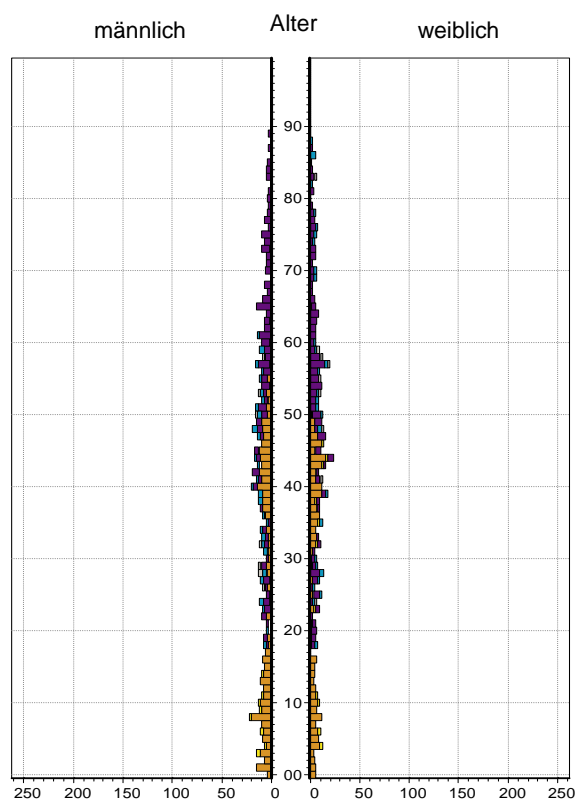
Einpersonenhaushalte 2014 nach Migrationshintergrund (MGH) und Alter



Bevölkerung am Ort der Hauptwohnung 2013 nach Migrationshintergrund



Bevölkerung in Privathaushalten 2013 nach Haushaltstypen



Impressum
Herausgeber:
Stadt Nürnberg
Amt für Stadtforschung und Statistik
für Nürnberg und Fürth
Unschlittplatz 7a
90403 Nürnberg