

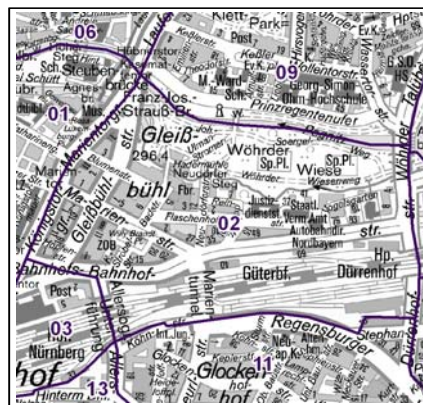
Datenblatt Migrationshintergrund Nürnberg Statistischer Bezirk: 02 Marienvorstadt

Bevölkerung mit Hauptwohnsitz in Nürnberg nach dem Migrationshintergrund (MGH)

	Insgesamt	Deutsche ohne MGH	Menschen mit MGH		
			Deutsche mit MGH	Ausländer	Insgesamt
2012	1 165	760	189	216	405
2013	1 259	841	199	219	418
2014	1 281	828	206	247	453
2015	1 312	804	210	298	508
2016	1 338	825	230	283	513
davon ...					
<u>nach Geschlecht</u>					
Männer	607	371	108	128	236
Frauen	731	454	122	155	277
<u>nach Altersgruppen</u>					
unter 3	36	19	13	4	17
3 bis unter 6	27	15	7	5	12
6 bis unter 10	34	15	11	8	19
10 bis unter 15	32	15	9	8	17
15 bis unter 18	20	10	4	6	10
18 bis unter 25	200	122	38	40	78
25 bis unter 45	502	306	66	130	196
45 bis unter 65	287	186	46	55	101
65 bis unter 80	144	97	25	22	47
80 u.m.	56	40	11	5	16
<u>nach Familienstand</u>					
ledig	754	489	132	133	265
verheiratet	394	230	58	106	164
verwitwet	67	43	14	10	24
geschieden	123	63	26	34	60
<u>nach Religionszugehörigkeit</u>					
evangelisch	347	288	47	12	59
katholisch	341	239	44	58	102
sonstige oder keine	650	298	139	213	352
<u>nach dem Bezugsland¹</u>					
Europa (o. Deutschland)			153	230	383
dar. Türkei			32	35	67
Rumänien			31	21	52
Polen			25	13	38
ehem. Jugoslawien			5	20	25
Russland			22	13	35
Griechenland			3	9	12
Italien			4	21	25
Tschechien			7	10	17
Ukraine			3	10	13
Afrika			7	13	20
Asien			49	30	79
dar. Kasachstan			15	2	17
Irak			4	8	12
Amerika, Australien, sonst.			21	10	31

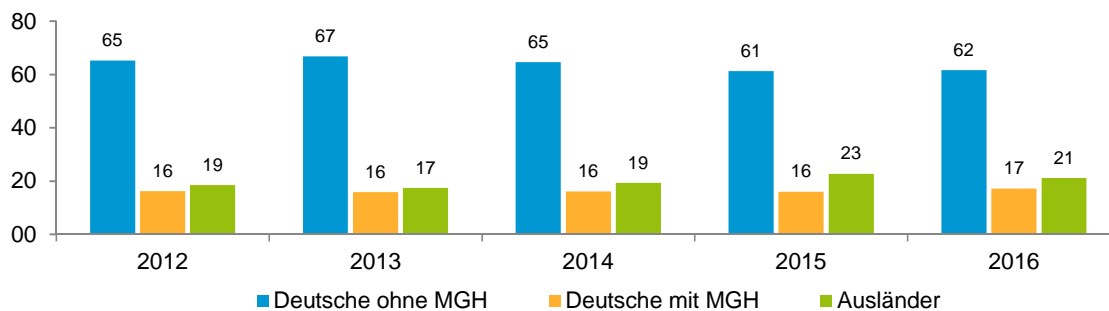
¹ Bezugsland ist bei Ausländern deren Staatsangehörigkeit, bei Deutschen mit Migrationshintergrund die zweite Staatsangehörigkeit oder das Geburtsland

Statistischer Bezirk: 02 Marienvorstadt

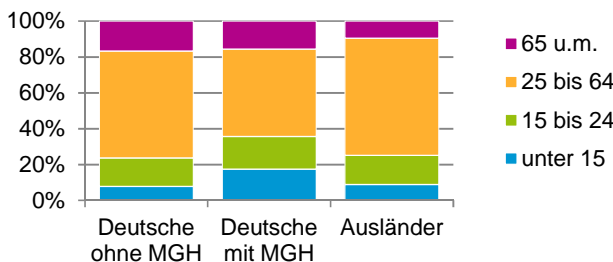


Einwohner nach Migrationshintergrund (MGH) 2012 - 2016

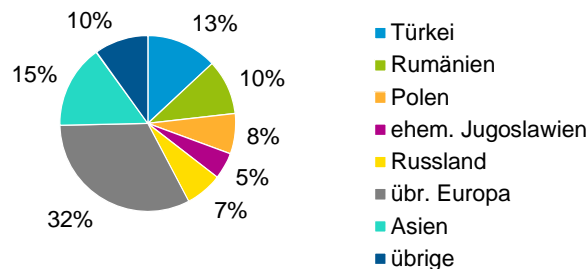
Anteil an der Gesamtbevölkerung in %



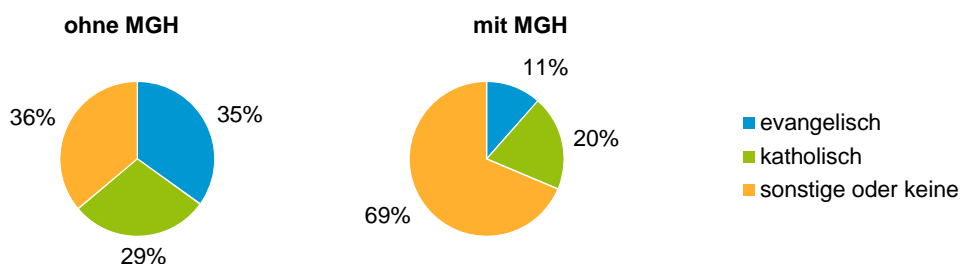
Einwohner 2016 nach MGH und Altersgruppen



Menschen mit MGH 2016 nach dem Bezugsland



Einwohner 2016 nach MGH und Religionszugehörigkeit

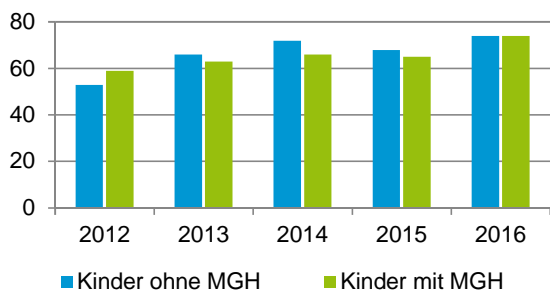


Statistischer Bezirk: 02 Marienvorstadt

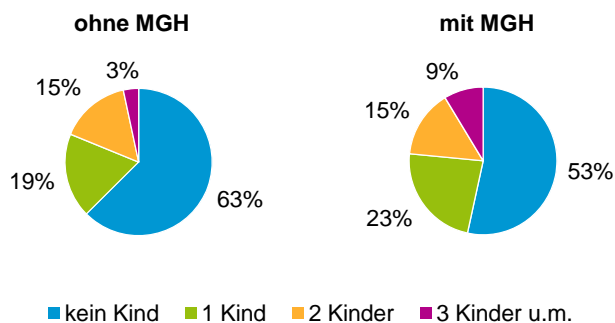
Privathaushalte und Personen in Privathaushalten nach dem Migrationshintergrund (MGH)

	Privathaushalte	Personen in Privathaushalten			
		Insgesamt	darunter Kinder unter 18 J.	darunter Personen mit MGH	darunter Kinder unter 18 J. mit MGH
2012	788	1 205	112	408	59
2013	846	1 324	129	422	63
2014	859	1 360	138	459	66
2015	894	1 387	133	511	65
2016	919	1 421	148	521	74
davon ...					
Einpersonenhaushalte nach dem Alter	606	606	-	184	-
unter 18 Jahre	4	4	-	1	-
18 bis 34 Jahre	290	290	-	86	-
35 bis 64 Jahre	211	211	-	66	-
65 Jahre und älter	101	101	-	31	-
Mehrpersonenhaushalte nach der Zahl der Personen im Haushalt	313	815	148	337	74
2 Personen	193	386	10	138	6
3 Personen	71	213	50	89	22
4 u.m. Personen	49	216	88	110	46
nach dem Haushaltstyp					
Haushalte ohne Kinder	175	379	-	129	-
Haushalte mit Kindern	96	336	148	157	74
darunter allein Erziehende	19	51	28	26	14
sonstige MPH	42	100	-	51	-
nach der Zahl der Kinder im Haushalt					
1 Kind	57	167	57	78	28
2 Kinder	31	124	62	50	26
3 u.m. Kinder	8	45	29	29	20

Kinder unter 18 Jahre nach MGH 2012 - 2016

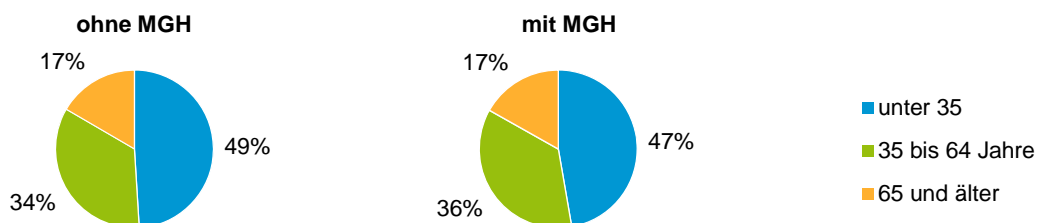


Einwohner in Mehrpersonenhaushalten 2016 nach MGH und Zahl der Kinder im Haushalt

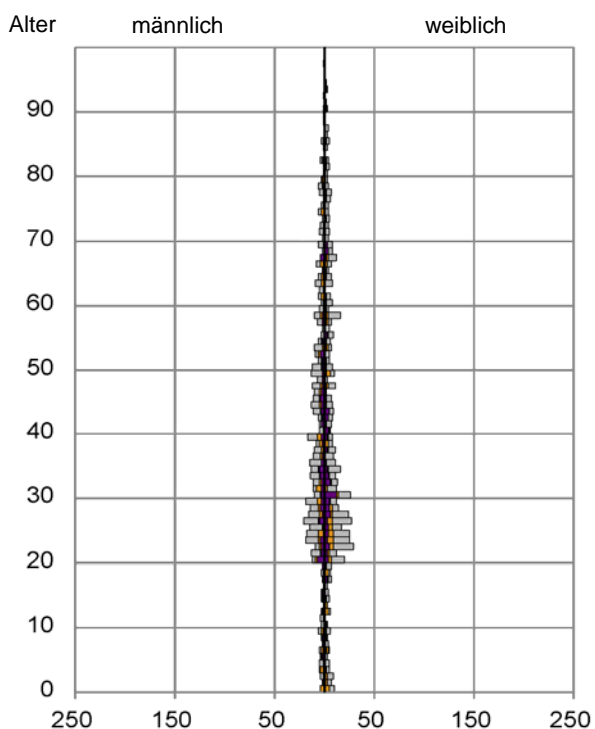


Statistischer Bezirk: 02 Marienvorstadt

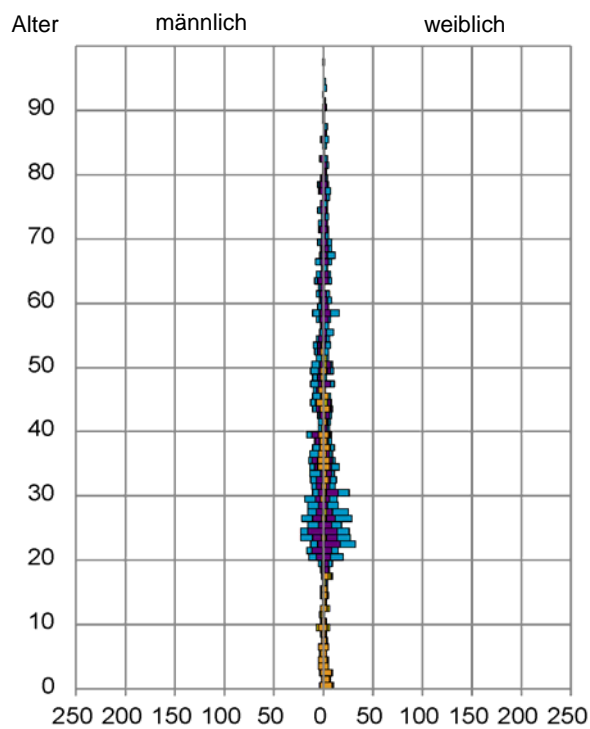
Einpersonenhaushalte 2016 nach Migrationshintergrund (MGH) und Alter



Bevölkerung am Ort der Hauptwohnung 2016 nach Migrationshintergrund



Bevölkerung in Privathaushalten 2016 nach Haushaltstypen



■ Deutsche ohne MGH
■ Deutsche mit MGH
■ Ausländer

■ Paar/Ehepaar mit Kind(ern)
■ Alleinerziehende
■ Haushalt ohne Kind(er)
■ Einpersonenhaushalt

Impressum

Herausgeber:
Stadt Nürnberg
Amt für Stadtforschung und Statistik
für Nürnberg und Fürth
Unschlittplatz 7a
90403 Nürnberg