

Datenblatt Migrationshintergrund Nürnberg

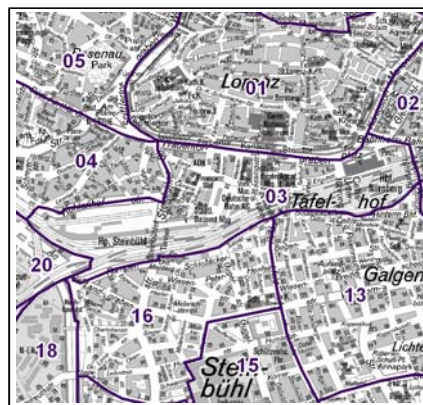
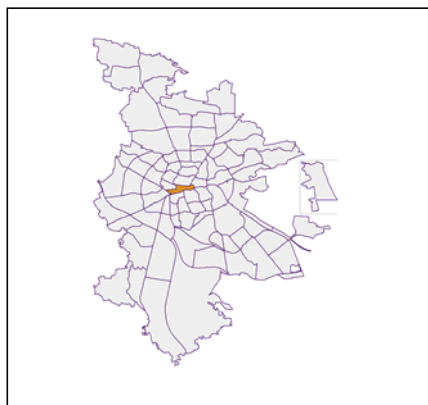
Statistischer Bezirk: 03 Tafelhof

Bevölkerung mit Hauptwohnsitz in Nürnberg nach dem Migrationshintergrund (MGH)

	Insgesamt	Deutsche ohne MGH	Menschen mit MGH		
			Deutsche mit MGH	Ausländer	Insgesamt
2012	1 026	372	281	373	654
2013	1 094	392	299	403	702
2014	1 102	391	292	419	711
2015	1 212	386	284	542	826
2016	1 312	403	280	629	909
davon ...					
<u>nach Geschlecht</u>					
Männer	720	218	156	346	502
Frauen	592	185	124	283	407
<u>nach Altersgruppen</u>					
unter 3	47	3	20	24	44
3 bis unter 6	43	3	17	23	40
6 bis unter 10	45	3	14	28	42
10 bis unter 15	58	5	25	28	53
15 bis unter 18	40	6	14	20	34
18 bis unter 25	182	72	28	82	110
25 bis unter 45	502	148	80	274	354
45 bis unter 65	283	110	55	118	173
65 bis unter 80	85	35	22	28	50
80 u.m.	27	18	5	4	9
<u>nach Familienstand</u>					
ledig	718	245	168	305	473
verheiratet	457	98	92	267	359
verwitwet	29	15	8	6	14
geschieden	108	45	12	51	63
<u>nach Religionszugehörigkeit</u>					
evangelisch	189	132	39	18	57
katholisch	248	119	41	88	129
sonstige oder keine	875	152	200	523	723
<u>nach dem Bezugsland¹</u>					
Europa (o. Deutschland)			169	352	521
dar. Türkei			46	54	100
Rumänien			33	46	79
Polen			17	11	28
ehem. Jugoslawien			22	48	70
Russland			8	9	17
Griechenland			7	59	66
Italien			8	33	41
Tschechien			5	3	8
Ukraine			5	20	25
Afrika			23	31	54
Asien			62	238	300
dar. Kasachstan			11	1	12
Irak			18	72	90
Amerika, Australien, sonst.			26	8	34

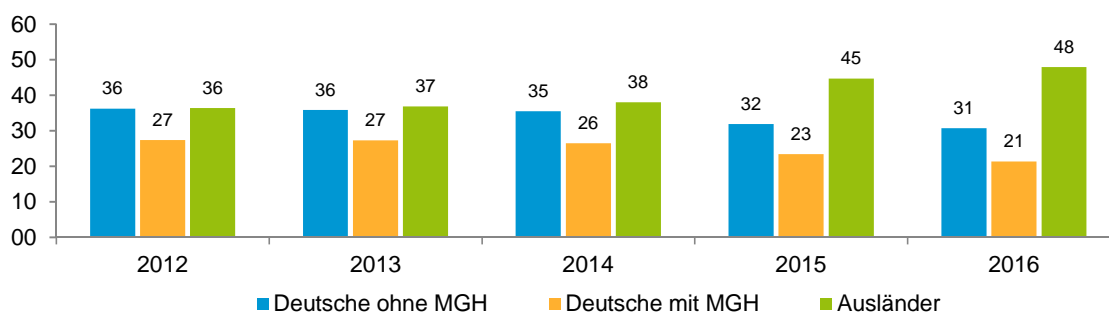
¹ Bezugsland ist bei Ausländern deren Staatsangehörigkeit, bei Deutschen mit Migrationshintergrund die zweite Staatsangehörigkeit oder das Geburtsland

Statistischer Bezirk: 03 Tafelhof

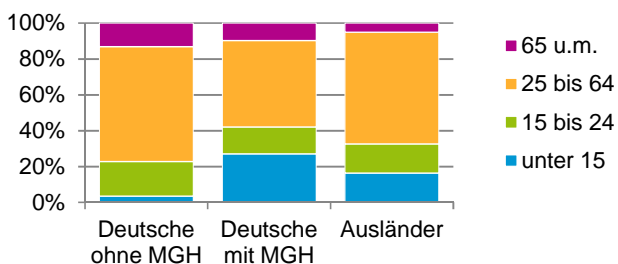


Einwohner nach Migrationshintergrund (MGH) 2012 - 2016

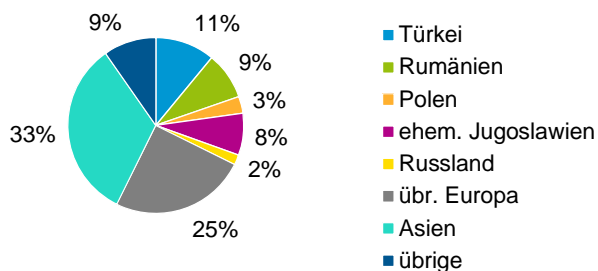
Anteil an der Gesamtbevölkerung in %



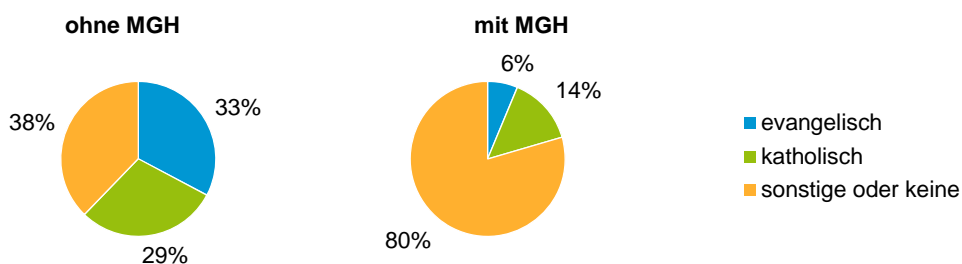
Einwohner 2016 nach MGH und Altersgruppen



Menschen mit MGH 2016 nach dem Bezugsland



Einwohner 2016 nach MGH und Religionszugehörigkeit

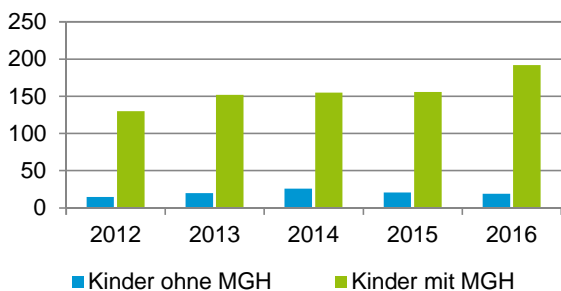


Statistischer Bezirk: 03 Tafelhof

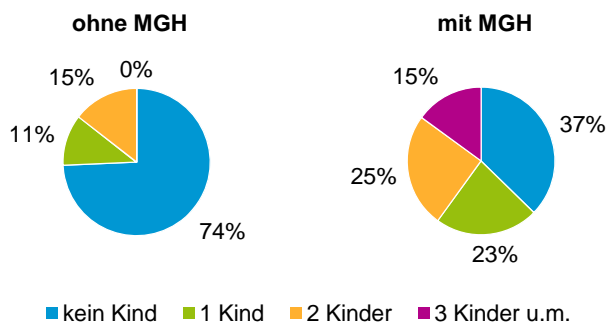
Privathaushalte und Personen in Privathaushalten nach dem Migrationshintergrund (MGH)

	Privathaushalte	Personen in Privathaushalten			
		Insgesamt	darunter Kinder unter 18 J.	darunter Personen mit MGH	darunter Kinder unter 18 J. mit MGH
2012	610	1 060	145	664	130
2013	637	1 142	172	711	152
2014	640	1 141	181	716	155
2015	658	1 154	177	746	156
2016	676	1 237	211	808	192
davon ...					
Einpersonenhaushalte	388	388	-	173	-
<u>nach dem Alter</u>					
unter 18 Jahre	3	3	-	2	-
18 bis 34 Jahre	187	187	-	92	-
35 bis 64 Jahre	156	156	-	68	-
65 Jahre und älter	42	42	-	11	-
Mehrpersonenhaushalte	288	849	211	635	192
<u>nach der Zahl der Personen im Haushalt</u>					
2 Personen	140	280	13	148	10
3 Personen	69	207	43	165	36
4 u.m. Personen	79	362	155	322	146
<u>nach dem Haushaltstyp</u>					
Haushalte ohne Kinder	142	324	-	188	-
Haushalte mit Kindern	119	453	211	398	192
darunter allein Erziehende	25	70	35	53	26
sonstige MPH	27	72	-	49	-
<u>nach der Zahl der Kinder im Haushalt</u>					
1 Kind	57	168	57	144	51
2 Kinder	46	190	92	159	79
3 u.m. Kinder	16	95	62	95	62

Kinder unter 18 Jahre nach MGH 2012 - 2016

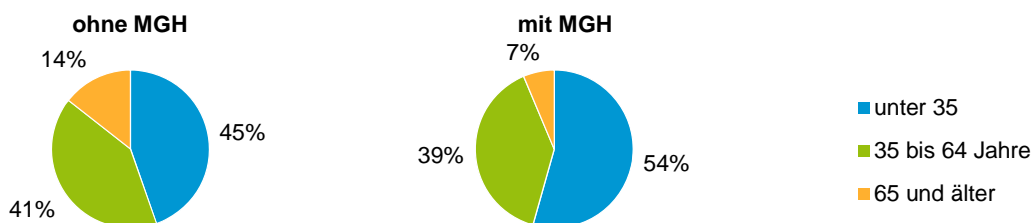


Einwohner in Mehrpersonenhaushalten 2016 nach MGH und Zahl der Kinder im Haushalt

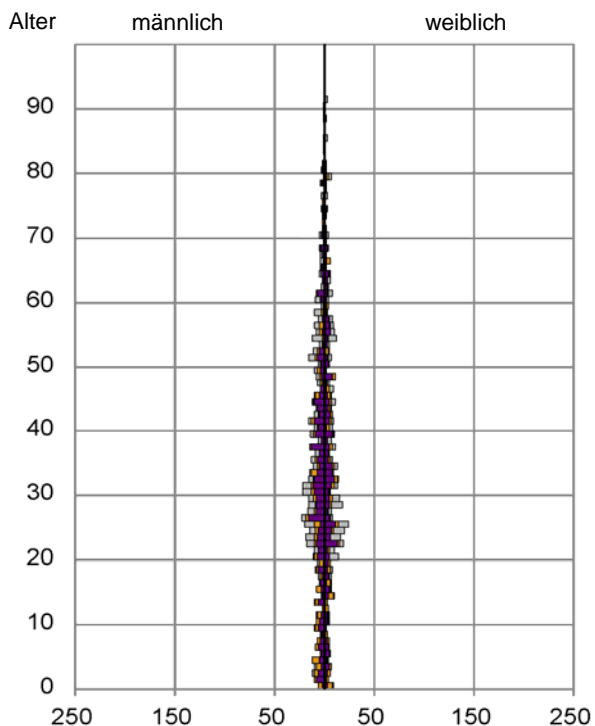


Statistischer Bezirk: 03 Tafelhof

Einpersonenhaushalte 2016 nach Migrationshintergrund (MGH) und Alter

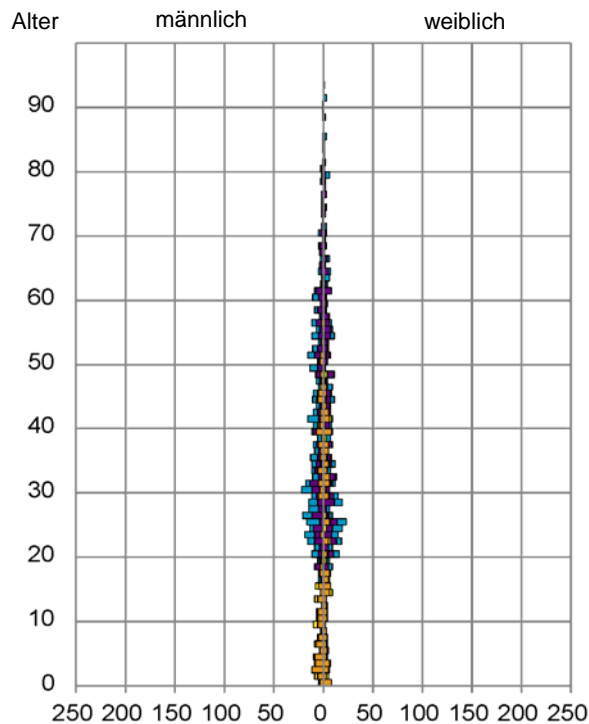


Bevölkerung am Ort der Hauptwohnung 2016 nach Migrationshintergrund



- Deutsche ohne MGH
- Deutsche mit MGH
- Ausländer

Bevölkerung in Privathaushalten 2016 nach Haushaltstypen



- Paar/Ehepaar mit Kind(ern)
- Alleinerziehende
- Haushalt ohne Kind(er)
- Einpersonenhaushalt

Impressum

Herausgeber:
Stadt Nürnberg
Amt für Stadtforschung und Statistik
für Nürnberg und Fürth
Unschlittplatz 7a
90403 Nürnberg