

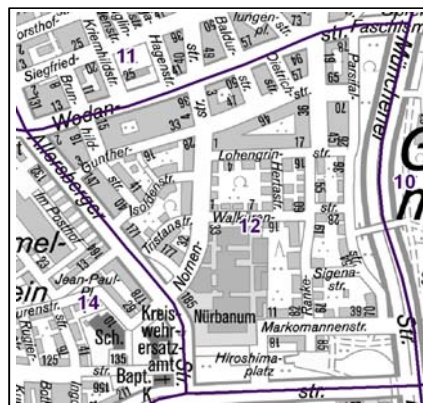
## Datenblatt Migrationshintergrund Nürnberg Statistischer Bezirk: 12 Guntherstraße

### Bevölkerung mit Hauptwohnsitz in Nürnberg nach dem Migrationshintergrund (MGH)

	Insgesamt	Deutsche ohne MGH	Menschen mit MGH		
			Deutsche mit MGH	Ausländer	Insgesamt
<b>2012</b>	<b>3 643</b>	<b>2 536</b>	<b>613</b>	<b>494</b>	<b>1 107</b>
<b>2013</b>	<b>3 611</b>	<b>2 514</b>	<b>632</b>	<b>465</b>	<b>1 097</b>
<b>2014</b>	<b>3 613</b>	<b>2 497</b>	<b>627</b>	<b>489</b>	<b>1 116</b>
<b>2015</b>	<b>4 029</b>	<b>2 457</b>	<b>643</b>	<b>929</b>	<b>1 572</b>
<b>2016</b>	<b>3 639</b>	<b>2 421</b>	<b>647</b>	<b>571</b>	<b>1 218</b>
davon ...					
<b><u>nach Geschlecht</u></b>					
Männer	1 746	1 160	313	273	586
Frauen	1 893	1 261	334	298	632
<b><u>nach Altersgruppen</u></b>					
unter 3	102	58	36	8	44
3 bis unter 6	81	25	43	13	56
6 bis unter 10	90	39	41	10	51
10 bis unter 15	141	67	61	13	74
15 bis unter 18	79	42	24	13	37
18 bis unter 25	285	171	44	70	114
25 bis unter 45	1 121	725	176	220	396
45 bis unter 65	1 026	742	134	150	284
65 bis unter 80	561	427	75	59	134
80 u.m.	153	125	13	15	28
<b><u>nach Familienstand</u></b>					
ledig	1 647	1 086	338	223	561
verheiratet	1 473	954	243	276	519
verwitwet	206	153	27	26	53
geschieden	313	228	39	46	85
<b><u>nach Religionszugehörigkeit</u></b>					
evangelisch	975	857	104	14	118
katholisch	882	637	137	108	245
sonstige oder keine	1 782	927	406	449	855
<b><u>nach dem Bezugsland<sup>1</sup></u></b>					
Europa (o. Deutschland)			450	453	903
dar. Türkei			79	89	168
Rumänien			81	43	124
Polen			57	34	91
ehem. Jugoslawien			41	79	120
Russland			35	7	42
Griechenland			15	36	51
Italien			14	41	55
Tschechien			38	6	44
Ukraine			29	23	52
Afrika			24	18	42
Asien			103	81	184
dar. Kasachstan			33	4	37
Irak			12	16	28
Amerika, Australien, sonst.			70	19	89

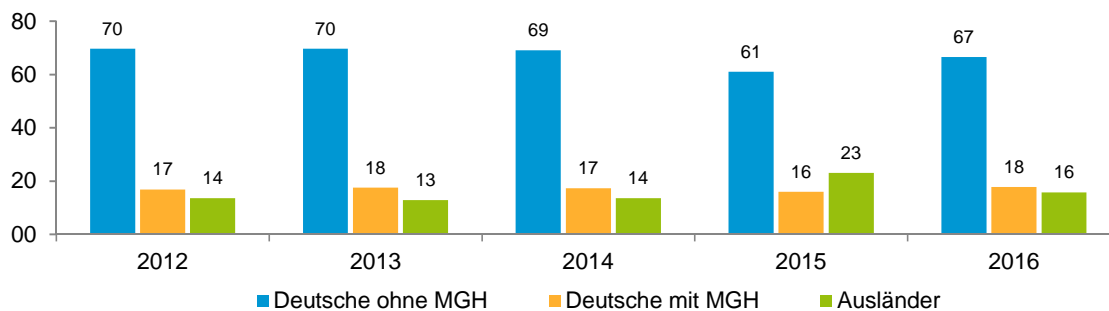
<sup>1</sup> Bezugsland ist bei Ausländern deren Staatsangehörigkeit, bei Deutschen mit Migrationshintergrund die zweite Staatsangehörigkeit oder das Geburtsland

## Statistischer Bezirk: 12 Guntherstraße

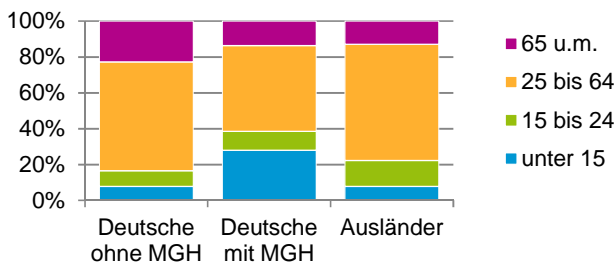


### Einwohner nach Migrationshintergrund (MGH) 2012 - 2016

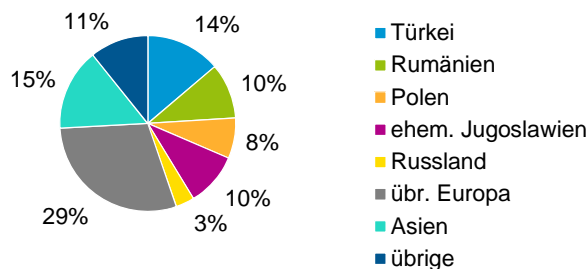
Anteil an der Gesamtbevölkerung in %



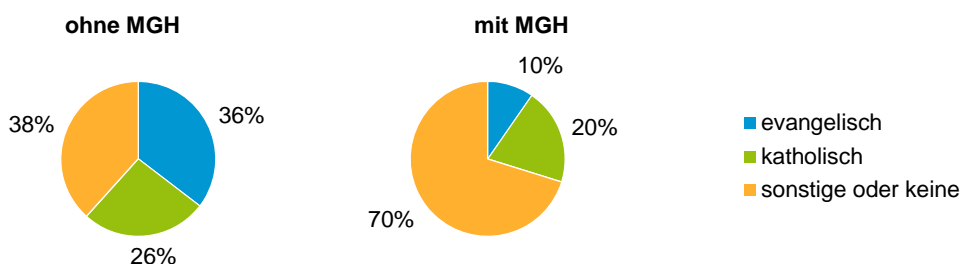
### Einwohner 2016 nach MGH und Altersgruppen



### Menschen mit MGH 2016 nach dem Bezugsland



### Einwohner 2016 nach MGH und Religionszugehörigkeit

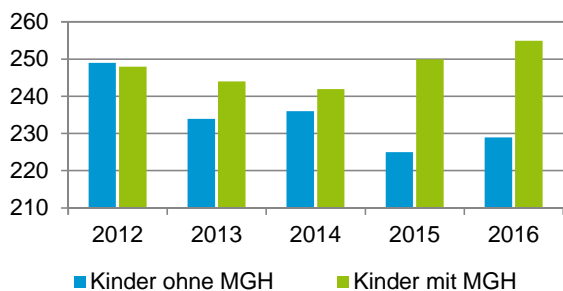


## Statistischer Bezirk: 12 Guntherstraße

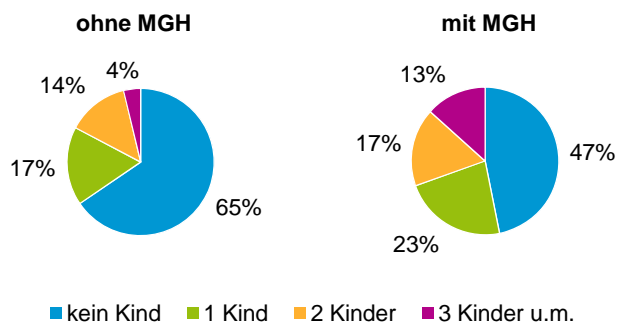
### Privathaushalte und Personen in Privathaushalten nach dem Migrationshintergrund (MGH)

	Privathaushalte	Personen in Privathaushalten			
		Insgesamt	darunter Kinder unter 18 J.	darunter Personen mit MGH	darunter Kinder unter 18 J. mit MGH
<b>2012</b>	<b>2 102</b>	<b>3 683</b>	<b>497</b>	<b>1 108</b>	<b>248</b>
<b>2013</b>	<b>2 080</b>	<b>3 656</b>	<b>478</b>	<b>1 100</b>	<b>244</b>
<b>2014</b>	<b>2 103</b>	<b>3 658</b>	<b>478</b>	<b>1 119</b>	<b>242</b>
<b>2015</b>	<b>2 132</b>	<b>3 698</b>	<b>475</b>	<b>1 188</b>	<b>250</b>
<b>2016</b>	<b>2 103</b>	<b>3 694</b>	<b>484</b>	<b>1 221</b>	<b>255</b>
davon ...					
<b>Einpersonenhaushalte nach dem Alter</b>	<b>1 113</b>	<b>1 113</b>	<b>-</b>	<b>255</b>	<b>-</b>
unter 18 Jahre	8	8	-	5	-
18 bis 34 Jahre	354	354	-	98	-
35 bis 64 Jahre	470	470	-	100	-
65 Jahre und älter	281	281	-	52	-
<b>Mehrpersonenhaushalte nach der Zahl der Personen im Haushalt</b>	<b>990</b>	<b>2 581</b>	<b>484</b>	<b>966</b>	<b>255</b>
2 Personen	629	1 258	42	333	14
3 Personen	188	564	133	224	52
4 u.m. Personen	173	759	309	409	189
<b>nach dem Haushaltstyp</b>					
Haushalte ohne Kinder	603	1 325	-	378	-
Haushalte mit Kindern	302	1 071	484	513	255
darunter allein Erziehende	73	190	108	68	40
sonstige MPH	85	185	-	75	-
<b>nach der Zahl der Kinder im Haushalt</b>					
1 Kind	168	498	168	219	77
2 Kinder	98	384	196	165	92
3 u.m. Kinder	36	189	120	129	86

Kinder unter 18 Jahre nach MGH 2012 - 2016

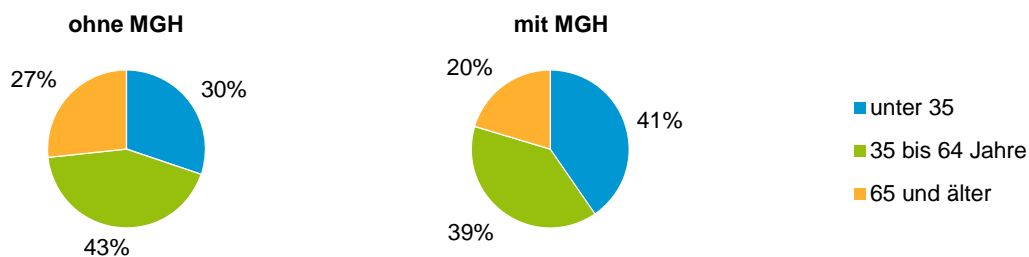


Einwohner in Mehrpersonenhaushalten 2016 nach MGH und Zahl der Kinder im Haushalt

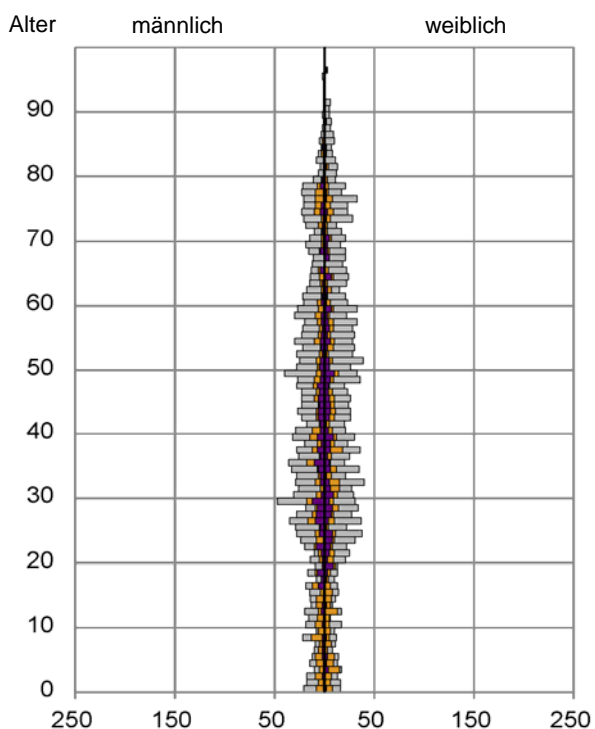


## Statistischer Bezirk: 12 Guntherstraße

### Einpersonenhaushalte 2016 nach Migrationshintergrund (MGH) und Alter

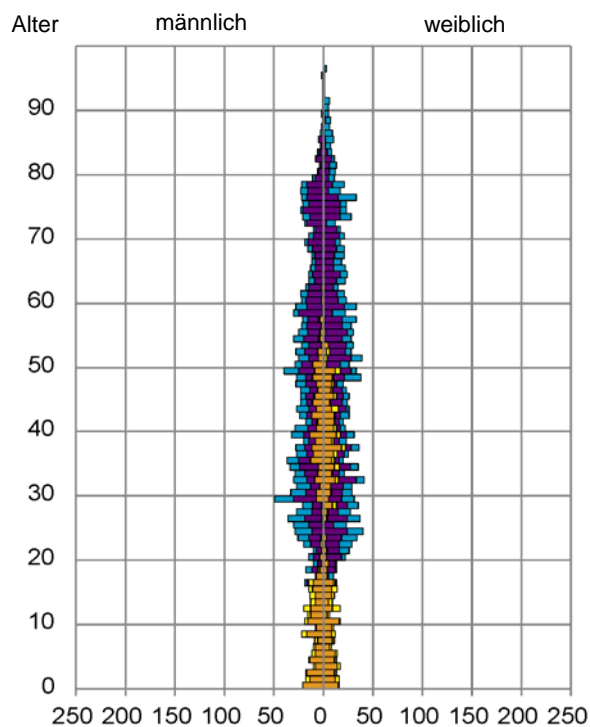


### Bevölkerung am Ort der Hauptwohnung 2016 nach Migrationshintergrund



- Deutsche ohne MGH
- Deutsche mit MGH
- Ausländer

### Bevölkerung in Privathaushalten 2016 nach Haushaltstypen



- Paar/Ehepaar mit Kind(ern)
- Alleinerziehende
- Haushalt ohne Kind(er)
- Einpersonenhaushalt

#### Impressum

Herausgeber:  
Stadt Nürnberg  
Amt für Stadtforschung und Statistik  
für Nürnberg und Fürth  
Unschlittplatz 7a  
90403 Nürnberg