

Datenblatt Migrationshintergrund Nürnberg

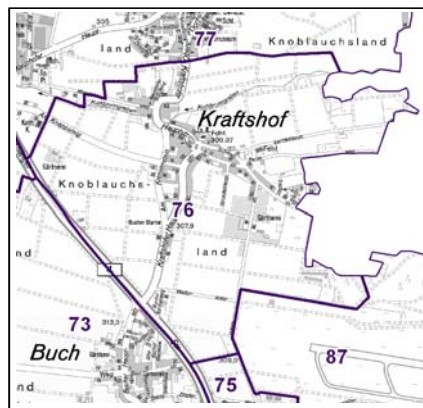
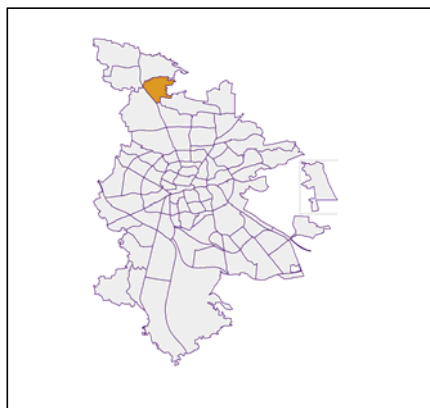
Statistischer Bezirk: 76 Kraftshof

Bevölkerung mit Hauptwohnsitz in Nürnberg nach dem Migrationshintergrund (MGH)

	Insgesamt	Deutsche ohne MGH	Menschen mit MGH		
			Deutsche mit MGH	Ausländer	Insgesamt
2012	758	676	43	39	82
2013	782	675	48	59	107
2014	801	676	50	75	125
2015	815	677	56	82	138
2016	800	665	54	81	135
davon ...					
<u>nach Geschlecht</u>					
Männer	404	334	24	46	70
Frauen	396	331	30	35	65
<u>nach Altersgruppen</u>					
unter 3	19	13	5	1	6
3 bis unter 6	26	18	7	1	8
6 bis unter 10	27	21	5	1	6
10 bis unter 15	48	42	5	1	6
15 bis unter 18	21	19	2	-	2
18 bis unter 25	61	52	3	6	9
25 bis unter 45	178	131	8	39	47
45 bis unter 65	260	224	11	25	36
65 bis unter 80	110	97	6	7	13
80 u.m.	50	48	2	-	2
<u>nach Familienstand</u>					
ledig	313	257	31	25	56
verheiratet	384	318	20	46	66
verwitwet	61	56	2	3	5
geschieden	42	34	1	7	8
<u>nach Religionszugehörigkeit</u>					
evangelisch	443	427	13	3	16
katholisch	156	102	15	39	54
sonstige oder keine	201	136	26	39	65
<u>nach dem Bezugsland¹</u>					
Europa (o. Deutschland)			49	77	126
dar. Türkei			5	7	12
Rumänien			8	15	23
Polen			2	25	27
ehem. Jugoslawien			2	6	8
Russland			5	1	6
Griechenland			2	4	6
Italien			-	6	6
Tschechien			7	1	8
Ukraine			-	-	-
Afrika			-	-	-
Asien			3	-	3
dar. Kasachstan			-	-	-
Irak			-	-	-
Amerika, Australien, sonst.			2	4	6

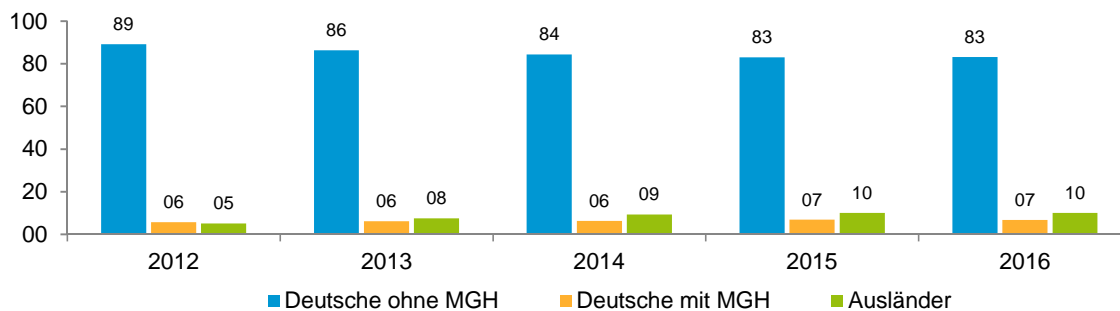
¹ Bezugsland ist bei Ausländern deren Staatsangehörigkeit, bei Deutschen mit Migrationshintergrund die zweite Staatsangehörigkeit oder das Geburtsland

Statistischer Bezirk: 76 Kraftshof

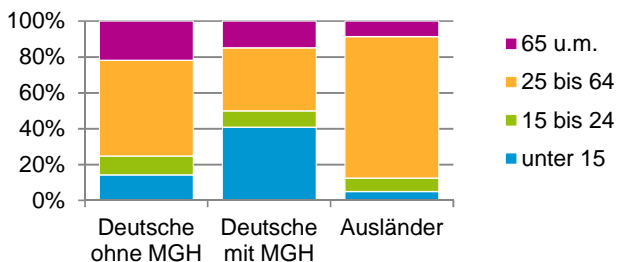


Einwohner nach Migrationshintergrund (MGH) 2012 - 2016

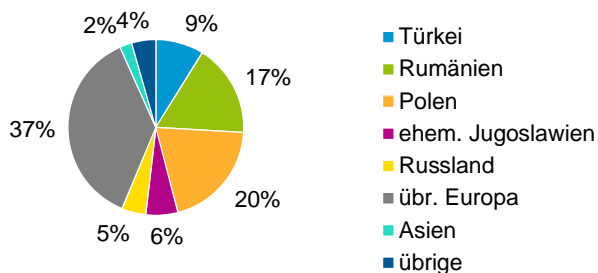
Anteil an der Gesamtbevölkerung in %



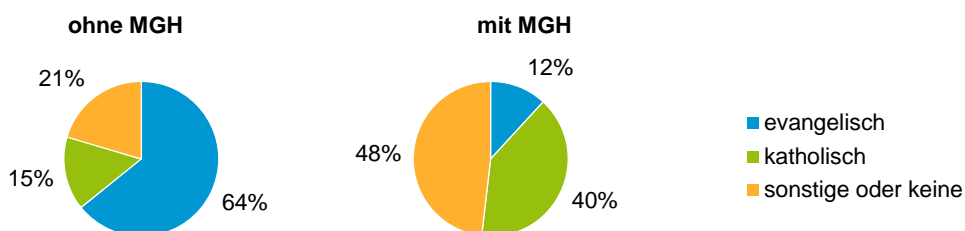
Einwohner 2016 nach MGH und Altersgruppen



Menschen mit MGH 2016 nach dem Bezugsland



Einwohner 2016 nach MGH und Religionszugehörigkeit

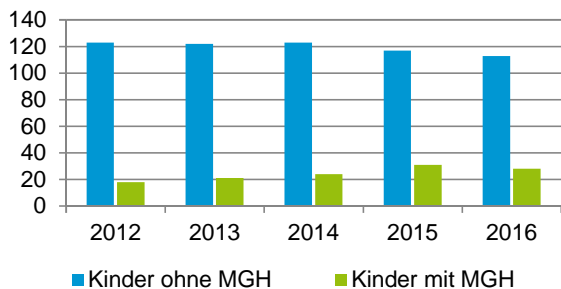


Statistischer Bezirk: 76 Kraftshof

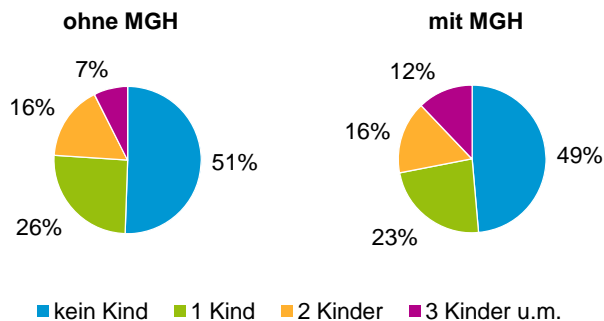
Privathaushalte und Personen in Privathaushalten nach dem Migrationshintergrund (MGH)

	Privathaushalte	Personen in Privathaushalten			
		Insgesamt	darunter Kinder unter 18 J.	darunter Personen mit MGH	darunter Kinder unter 18 J. mit MGH
2012	333	762	141	82	18
2013	355	785	143	107	21
2014	362	802	147	125	24
2015	370	816	148	138	31
2016	366	802	141	136	28
davon ...					
Einpersonenhaushalte	131	131	-	29	-
<u>nach dem Alter</u>					
unter 18 Jahre	-	-	-	-	-
18 bis 34 Jahre	30	30	-	8	-
35 bis 64 Jahre	61	61	-	20	-
65 Jahre und älter	40	40	-	1	-
Mehrpersonenhaushalte	235	671	141	107	28
<u>nach der Zahl der Personen im Haushalt</u>					
2 Personen	116	232	11	38	2
3 Personen	59	177	35	27	7
4 u.m. Personen	60	262	95	42	19
<u>nach dem Haushaltstyp</u>					
Haushalte ohne Kinder	123	291	-	43	-
Haushalte mit Kindern	92	334	141	55	28
darunter allein Erziehende	18	45	22	10	6
sonstige MPH	20	46	-	9	-
<u>nach der Zahl der Kinder im Haushalt</u>					
1 Kind	54	169	54	25	9
2 Kinder	27	110	54	17	10
3 u.m. Kinder	11	55	33	13	9

Kinder unter 18 Jahre nach MGH 2012 - 2016

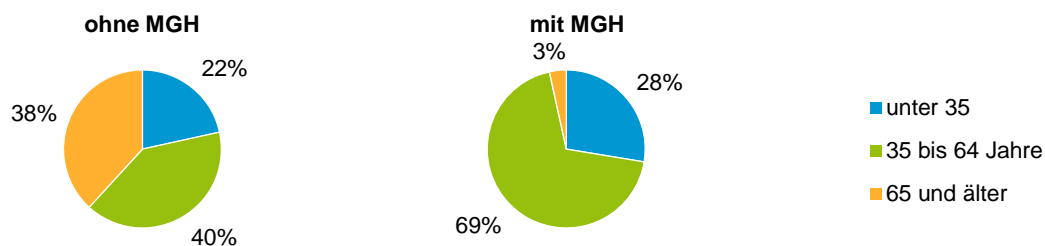


Einwohner in Mehrpersonenhaushalten 2016 nach MGH und Zahl der Kinder im Haushalt

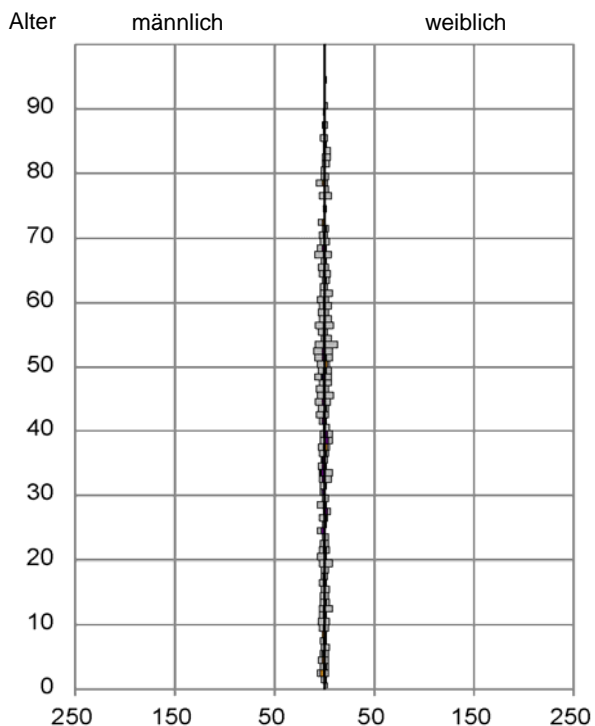


Statistischer Bezirk: 76 Kraftshof

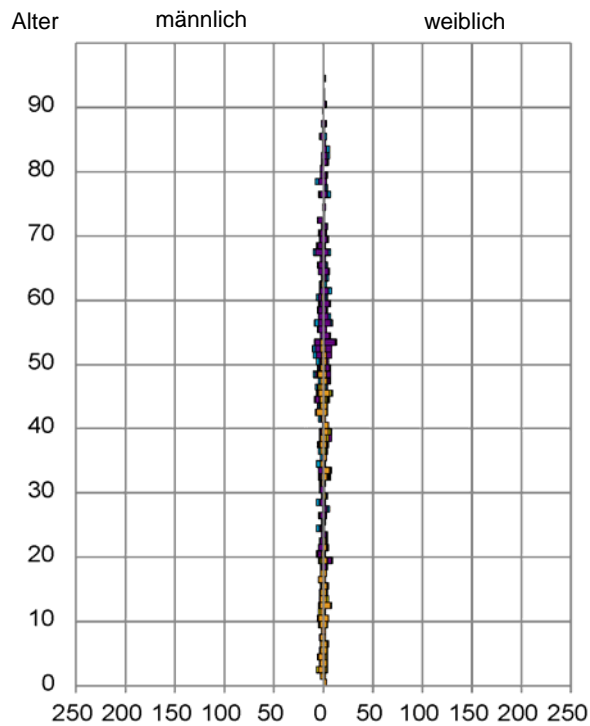
Einpersonenhaushalte 2016 nach Migrationshintergrund (MGH) und Alter



Bevölkerung am Ort der Hauptwohnung 2016 nach Migrationshintergrund



Bevölkerung in Privathaushalten 2016 nach Haushaltstypen



■ Deutsche ohne MGH
■ Deutsche mit MGH
■ Ausländer

■ Paar/Ehepaar mit Kind(ern)
■ Alleinerziehende
■ Haushalt ohne Kind(er)
■ Einpersonenhaushalt

Impressum

Herausgeber:
Stadt Nürnberg
Amt für Stadtforschung und Statistik
für Nürnberg und Fürth
Unschlittplatz 7a
90403 Nürnberg