

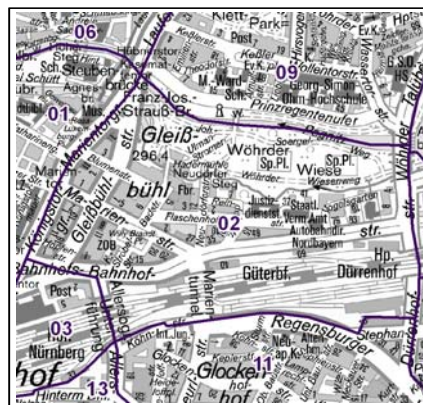
Datenblatt Migrationshintergrund Nürnberg Statistischer Bezirk: 02 Marienvorstadt

Bevölkerung mit Hauptwohnsitz in Nürnberg nach dem Migrationshintergrund (MGH)

	Insgesamt	Deutsche ohne MGH	Menschen mit MGH		
			Deutsche mit MGH	Ausländer	Insgesamt
2013	1 259	841	199	219	418
2014	1 281	828	206	247	453
2015	1 312	804	210	298	508
2016	1 338	825	230	283	513
2017	1 355	821	227	307	534
davon ...					
<u>nach Geschlecht</u>					
Männer	624	373	113	138	251
Frauen	731	448	114	169	283
<u>nach Altersgruppen</u>					
unter 3	34	15	11	8	19
3 bis unter 6	25	13	8	4	12
6 bis unter 10	30	10	10	10	20
10 bis unter 15	32	20	7	5	12
15 bis unter 18	21	13	3	5	8
18 bis unter 25	216	134	37	45	82
25 bis unter 45	511	295	66	150	216
45 bis unter 65	288	184	49	55	104
65 bis unter 80	145	99	24	22	46
80 u.m.	53	38	12	3	15
<u>nach Familienstand</u>					
ledig	786	500	120	166	286
verheiratet	381	212	67	102	169
verwitwet	62	43	11	8	19
geschieden	126	66	29	31	60
<u>nach Religionszugehörigkeit</u>					
evangelisch	331	279	42	10	52
katholisch	335	232	44	59	103
sonstige oder keine	689	310	141	238	379
<u>nach dem Bezugsland¹</u>					
Europa (o. Deutschland)			153	240	393
dar. Türkei			30	33	63
Rumänien			28	26	54
Polen			25	13	38
ehem. Jugoslawien			8	25	33
Russland			20	16	36
Griechenland			5	6	11
Italien			8	18	26
Tschechien			4	10	14
Ukraine			5	13	18
Afrika			6	13	19
Asien			46	46	92
dar. Kasachstan			15	1	16
Irak			6	10	16
Amerika, Australien, sonst.			22	8	30

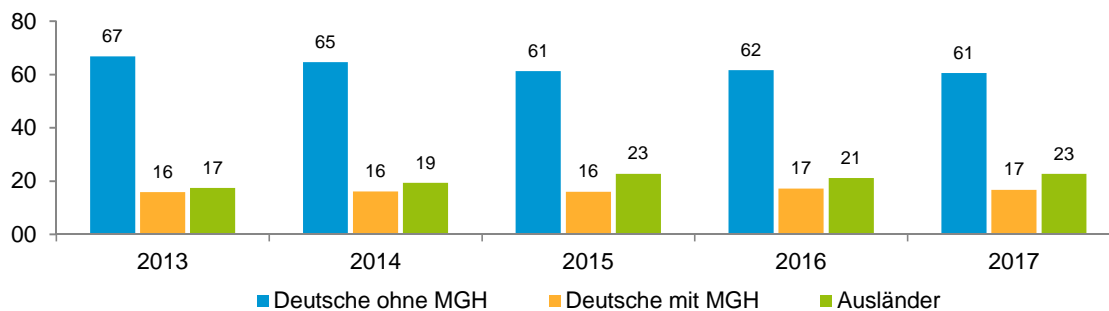
¹ Bezugsland ist bei Ausländern deren Staatsangehörigkeit, bei Deutschen mit Migrationshintergrund die zweite Staatsangehörigkeit oder das Geburtsland

Statistischer Bezirk: 02 Marienvorstadt

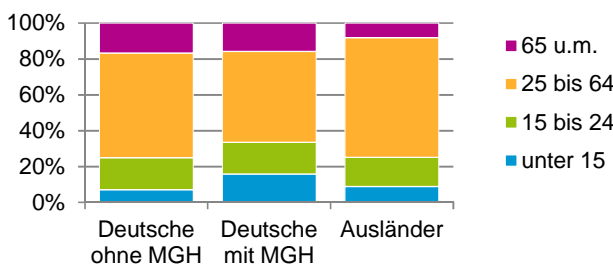


Einwohner nach Migrationshintergrund (MGH) 2013 - 2017

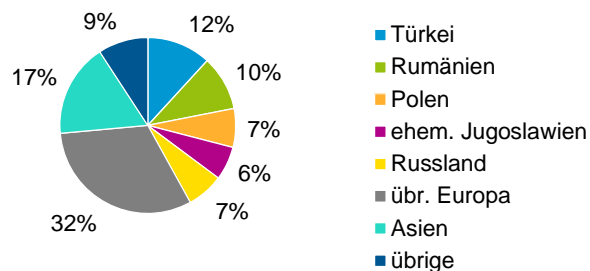
Anteil an der Gesamtbevölkerung in %



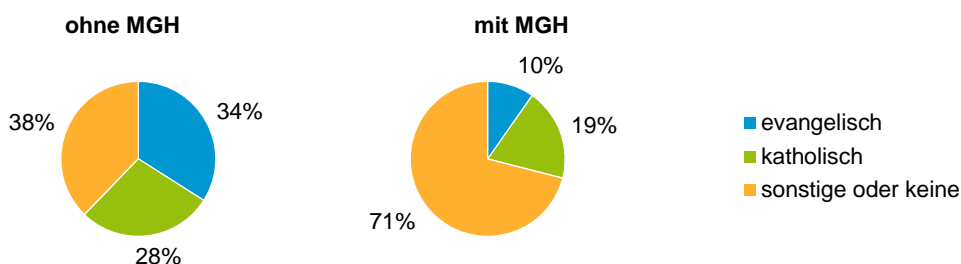
Einwohner 2017 nach MGH und Altersgruppen



Menschen mit MGH 2017 nach dem Bezugsland



Einwohner 2017 nach MGH und Religionszugehörigkeit

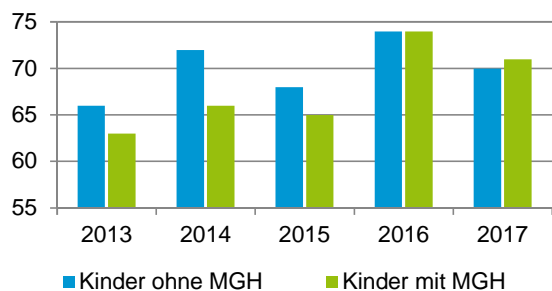


Statistischer Bezirk: 02 Marienvorstadt

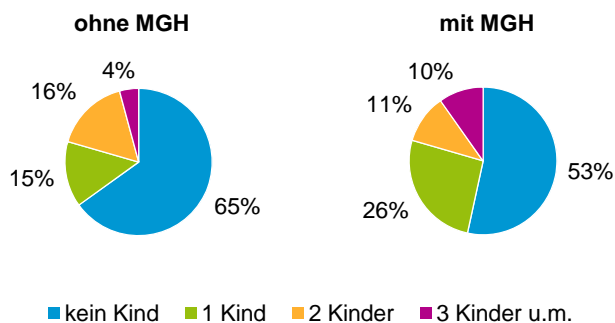
Privathaushalte und Personen in Privathaushalten nach dem Migrationshintergrund (MGH)

	Privathaushalte	Personen in Privathaushalten			
		Insgesamt	darunter Kinder unter 18 J.	darunter Personen mit MGH	darunter Kinder unter 18 J. mit MGH
2013	846	1 324	129	422	63
2014	859	1 360	138	459	66
2015	894	1 387	133	511	65
2016	919	1 421	148	521	74
2017	948	1 437	141	538	71
davon ...					
Einpersonenhaushalte nach dem Alter	642	642	-	201	-
unter 18 Jahre	4	4	-	-	-
18 bis 34 Jahre	309	309	-	103	-
35 bis 64 Jahre	232	232	-	71	-
65 Jahre und älter	97	97	-	27	-
Mehrpersonenhaushalte nach der Zahl der Personen im Haushalt	306	795	141	337	71
2 Personen	189	378	10	139	8
3 Personen	66	198	41	91	20
4 u.m. Personen	51	219	90	107	43
nach dem Haushaltstyp					
Haushalte ohne Kinder	175	383	-	139	-
Haushalte mit Kindern	90	317	141	157	71
darunter allein Erziehende	22	62	34	29	14
sonstige MPH	41	95	-	41	-
nach der Zahl der Kinder im Haushalt					
1 Kind	52	154	52	88	31
2 Kinder	28	111	56	36	20
3 u.m. Kinder	10	52	33	33	20

Kinder unter 18 Jahre nach MGH 2013 - 2017

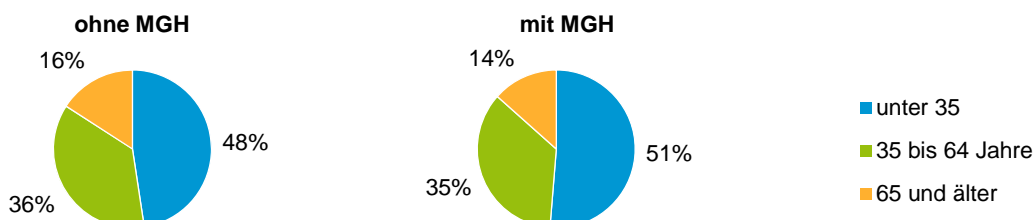


Einwohner in Mehrpersonenhaushalten 2017 nach MGH und Zahl der Kinder im Haushalt

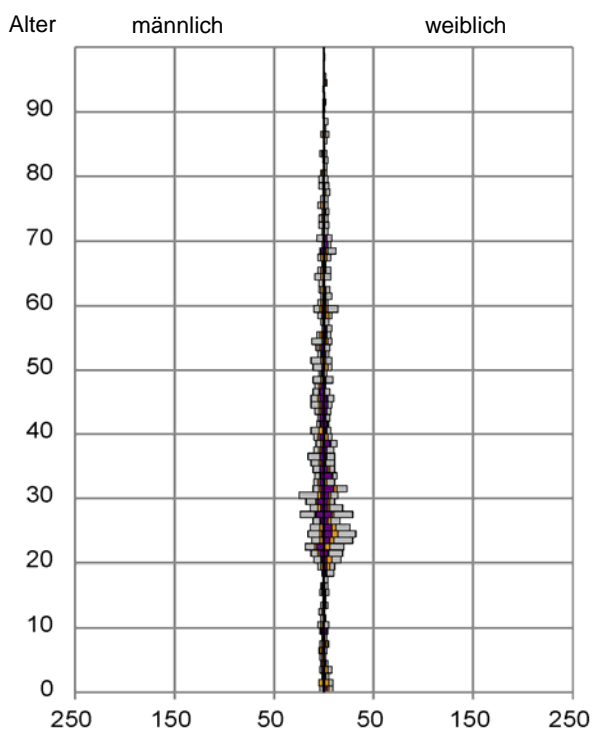


Statistischer Bezirk: 02 Marienvorstadt

Einpersonenhaushalte 2017 nach Migrationshintergrund (MGH) und Alter



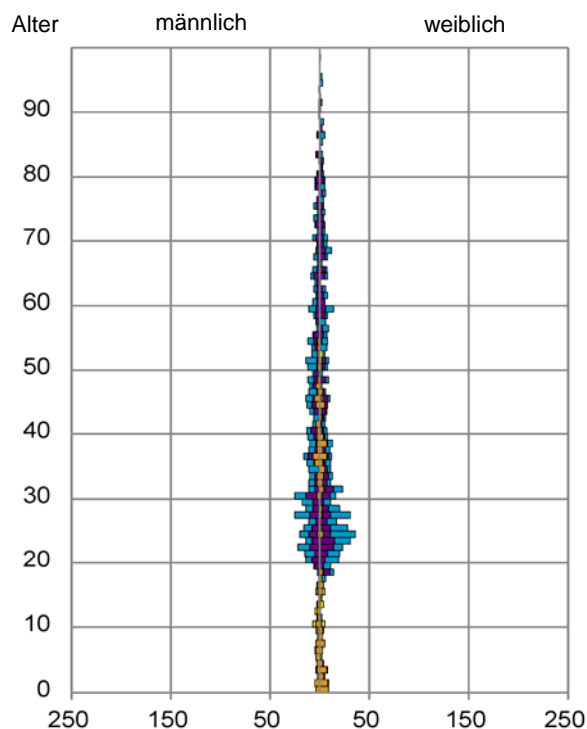
Bevölkerung am Ort der Hauptwohnung 2017 nach Migrationshintergrund



- Deutsche ohne MGH
- Deutsche mit MGH
- Ausländer

Quelle: Einwohnermelderegister, MigraPro
Amt für Stadtforschung und Statistik für Nürnberg und Fürth

Bevölkerung in Privathaushalten 2017 nach Haushaltstypen



- Paar/Ehepaar mit Kind(ern)
- Alleinerziehende
- Haushalt ohne Kind(er)
- Einpersonenhaushalt

Quelle: Einwohnermelderegister, HHGEN
Amt für Stadtforschung und Statistik für Nürnberg und Fürth

Impressum

Herausgeber:
Stadt Nürnberg
Amt für Stadtforschung und Statistik
für Nürnberg und Fürth
Unschlittplatz 7a
90403 Nürnberg