

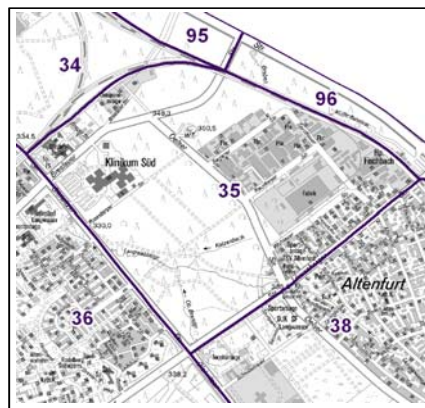
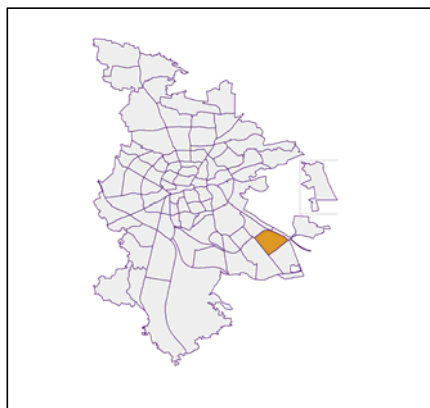
Datenblatt Migrationshintergrund Nürnberg Statistischer Bezirk: 35 Altenfurt Nord

Bevölkerung mit Hauptwohnsitz in Nürnberg nach dem Migrationshintergrund (MGH)

	Insgesamt	Deutsche ohne MGH	Menschen mit MGH		
			Deutsche mit MGH	Ausländer	Insgesamt
2013	1 268	817	251	200	451
2014	1 292	804	255	233	488
2015	1 266	799	257	210	467
2016	1 255	766	252	237	489
2017	1 229	734	274	221	495
davon ...					
<u>nach Geschlecht</u>					
Männer	617	347	144	126	270
Frauen	612	387	130	95	225
<u>nach Altersgruppen</u>					
unter 3	30	10	12	8	20
3 bis unter 6	26	5	17	4	21
6 bis unter 10	34	8	18	8	26
10 bis unter 15	56	27	22	7	29
15 bis unter 18	46	17	20	9	29
18 bis unter 25	107	71	18	18	36
25 bis unter 45	333	184	60	89	149
45 bis unter 65	360	233	68	59	127
65 bis unter 80	164	119	28	17	45
80 u.m.	73	60	11	2	13
<u>nach Familienstand</u>					
ledig	513	296	132	85	217
verheiratet	547	313	120	114	234
verwitwet	82	64	8	10	18
geschieden	87	61	14	12	26
<u>nach Religionszugehörigkeit</u>					
evangelisch	388	327	56	5	61
katholisch	343	210	77	56	133
sonstige oder keine	498	197	141	160	301
<u>nach dem Bezugsland¹</u>					
Europa (o. Deutschland)			196	179	375
dar. Türkei			31	29	60
Rumänien			28	22	50
Polen			30	11	41
ehem. Jugoslawien			16	58	74
Russland			29	1	30
Griechenland			4	16	20
Italien			7	17	24
Tschechien			18	3	21
Ukraine			7	1	8
Afrika			12	8	20
Asien			42	33	75
dar. Kasachstan			12	1	13
Irak			1	2	3
Amerika, Australien, sonst.			24	1	25

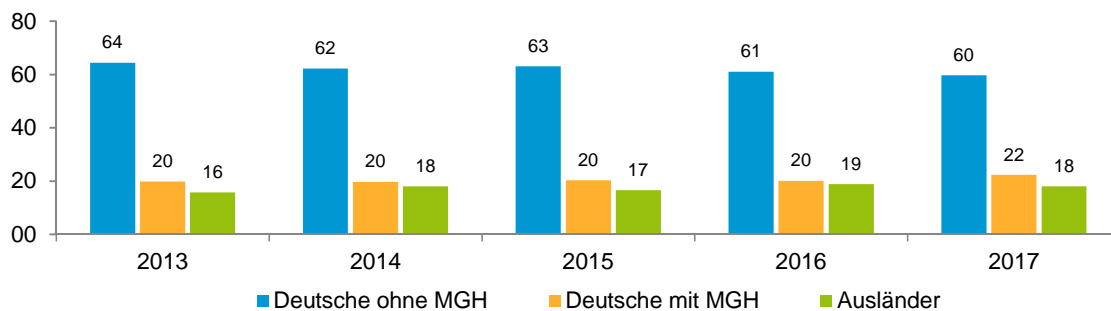
¹ Bezugsland ist bei Ausländern deren Staatsangehörigkeit, bei Deutschen mit Migrationshintergrund die zweite Staatsangehörigkeit oder das Geburtsland

Statistischer Bezirk: 35 Altenfurt Nord

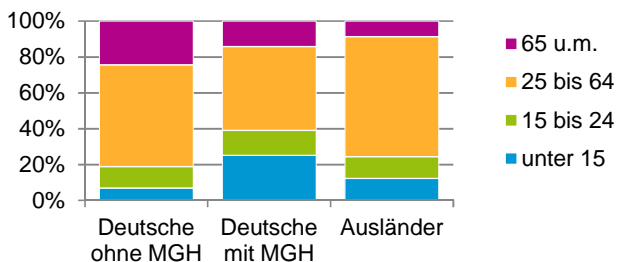


Einwohner nach Migrationshintergrund (MGH) 2013 - 2017

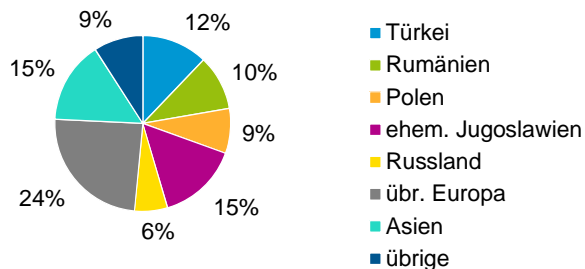
Anteil an der Gesamtbevölkerung in %



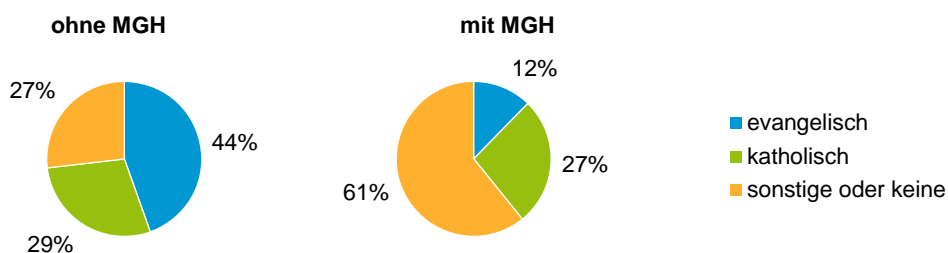
Einwohner 2017 nach MGH und Altersgruppen



Menschen mit MGH 2017 nach dem Bezugsland



Einwohner 2017 nach MGH und Religionszugehörigkeit

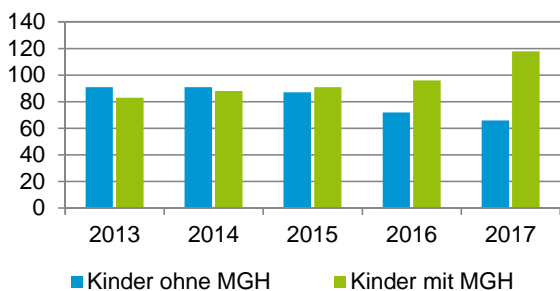


Statistischer Bezirk: 35 Altenfurt Nord

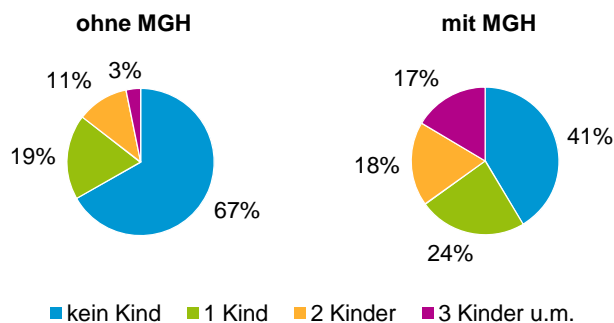
Privathaushalte und Personen in Privathaushalten nach dem Migrationshintergrund (MGH)

	Privathaushalte	Personen in Privathaushalten			
		Insgesamt	darunter Kinder unter 18 J.	darunter Personen mit MGH	darunter Kinder unter 18 J. mit MGH
2013	621	1 223	174	445	83
2014	629	1 250	179	483	88
2015	603	1 217	178	455	91
2016	571	1 162	168	436	96
2017	589	1 187	184	486	118
davon ...					
Einpersonenhaushalte nach dem Alter	256	256	-	85	-
unter 18 Jahre	5	5	-	4	-
18 bis 34 Jahre	59	59	-	27	-
35 bis 64 Jahre	121	121	-	41	-
65 Jahre und älter	71	71	-	13	-
Mehrpersonenhaushalte nach der Zahl der Personen im Haushalt	333	931	184	401	118
2 Personen	179	358	18	114	8
3 Personen	77	231	39	101	25
4 u.m. Personen	77	342	127	186	85
nach dem Haushaltstyp					
Haushalte ohne Kinder	178	430	-	145	-
Haushalte mit Kindern	113	411	184	235	118
darunter allein Erziehende	24	57	31	34	20
sonstige MPH	42	90	-	21	-
nach der Zahl der Kinder im Haushalt					
1 Kind	65	194	65	95	34
2 Kinder	33	134	66	74	40
3 u.m. Kinder	15	83	53	66	44

Kinder unter 18 Jahre nach MGH 2013 - 2017

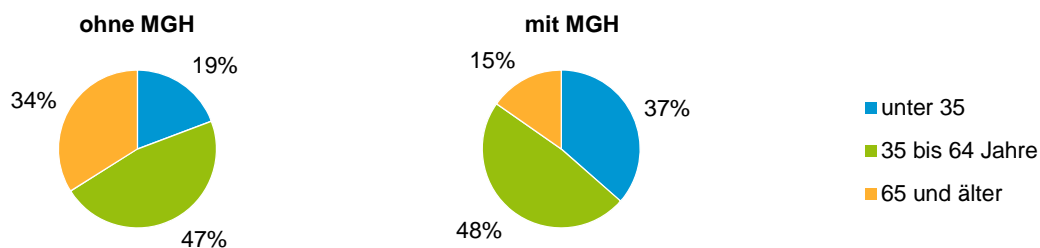


Einwohner in Mehrpersonenhaushalten 2017 nach MGH und Zahl der Kinder im Haushalt

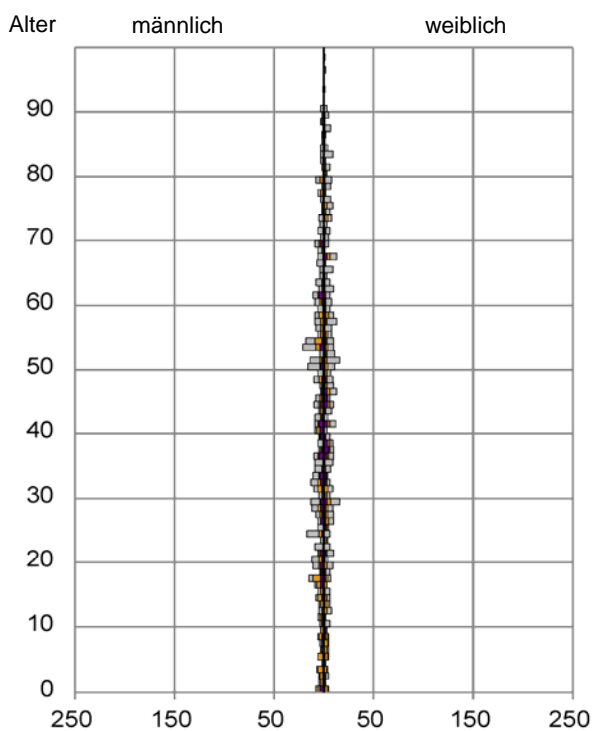


Statistischer Bezirk: 35 Altenfurt Nord

Einpersonenhaushalte 2017 nach Migrationshintergrund (MGH) und Alter



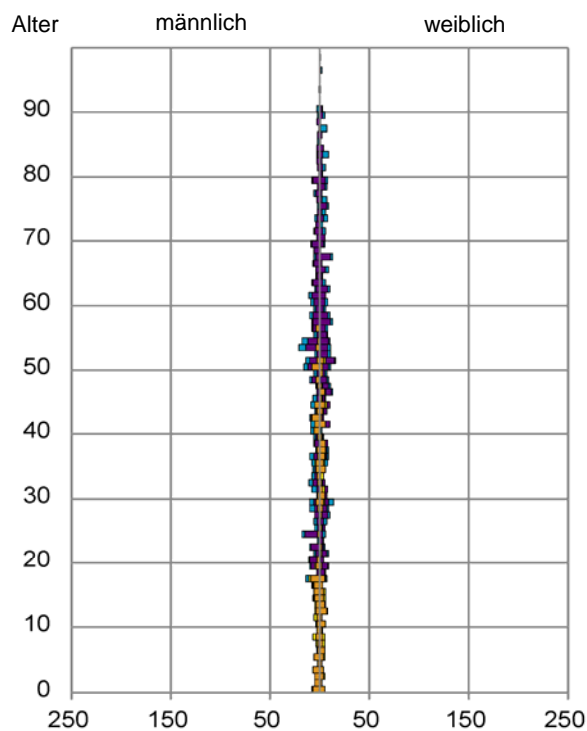
Bevölkerung am Ort der Hauptwohnung 2017 nach Migrationshintergrund



- Deutsche ohne MGH
- Deutsche mit MGH
- Ausländer

Quelle: Einwohnermelderegister, MigraPro
Amt für Stadtforschung und Statistik für Nürnberg und Fürth

Bevölkerung in Privathaushalten 2017 nach Haushaltstypen



- Paar/Ehepaar mit Kind(ern)
- Alleinerziehende
- Haushalt ohne Kind(er)
- Einpersonenhaushalt

Quelle: Einwohnermelderegister, HHGEN
Amt für Stadtforschung und Statistik für Nürnberg und Fürth

Impressum

Herausgeber:
Stadt Nürnberg
Amt für Stadtforschung und Statistik
für Nürnberg und Fürth
Unschlittplatz 7a
90403 Nürnberg