

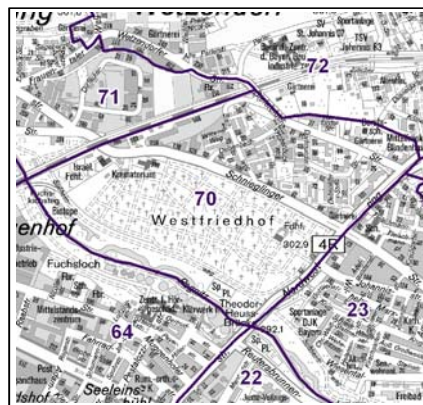
Datenblatt Migrationshintergrund Nürnberg Statistischer Bezirk: 70 Westfriedhof

Bevölkerung mit Hauptwohnsitz in Nürnberg nach dem Migrationshintergrund (MGH)

| | Insgesamt | Deutsche ohne MGH | Menschen mit MGH | | |
|---|--------------|----------------------|---------------------|------------|--------------|
| | | | Deutsche mit MGH | Ausländer | Insgesamt |
| 2013 | 3 130 | 2 116 | 674 | 340 | 1 014 |
| 2014 | 3 202 | 2 130 | 705 | 367 | 1 072 |
| 2015 | 3 184 | 2 113 | 692 | 379 | 1 071 |
| 2016 | 3 302 | 2 135 | 714 | 453 | 1 167 |
| 2017 | 3 339 | 2 150 | 708 | 481 | 1 189 |
| davon ... | | | | | |
| <u>nach Geschlecht</u> | | | | | |
| Männer | 1 592 | 1 010 | 324 | 258 | 582 |
| Frauen | 1 747 | 1 140 | 384 | 223 | 607 |
| <u>nach Altersgruppen</u> | | | | | |
| unter 3 | 115 | 51 | 44 | 20 | 64 |
| 3 bis unter 6 | 105 | 48 | 48 | 9 | 57 |
| 6 bis unter 10 | 118 | 55 | 48 | 15 | 63 |
| 10 bis unter 15 | 102 | 41 | 54 | 7 | 61 |
| 15 bis unter 18 | 64 | 36 | 25 | 3 | 28 |
| 18 bis unter 25 | 203 | 125 | 33 | 45 | 78 |
| 25 bis unter 45 | 971 | 564 | 180 | 227 | 407 |
| 45 bis unter 65 | 977 | 708 | 157 | 112 | 269 |
| 65 bis unter 80 | 473 | 356 | 82 | 35 | 117 |
| 80 u.m. | 211 | 166 | 37 | 8 | 45 |
| <u>nach Familienstand</u> | | | | | |
| ledig | 1 353 | 841 | 323 | 189 | 512 |
| verheiratet | 1 491 | 916 | 323 | 252 | 575 |
| verwitwet | 220 | 177 | 28 | 15 | 43 |
| geschieden | 275 | 216 | 34 | 25 | 59 |
| <u>nach Religionszugehörigkeit</u> | | | | | |
| evangelisch | 917 | 782 | 123 | 12 | 135 |
| katholisch | 785 | 512 | 187 | 86 | 273 |
| sonstige oder keine | 1 637 | 856 | 398 | 383 | 781 |
| <u>nach dem Bezugsland¹</u> | | | | | |
| Europa (o. Deutschland) | | | 529 | 370 | 899 |
| dar. Türkei | | | 76 | 49 | 125 |
| Rumänien | | | 100 | 37 | 137 |
| Polen | | | 119 | 16 | 135 |
| ehem. Jugoslawien | | | 37 | 68 | 105 |
| Russland | | | 61 | 14 | 75 |
| Griechenland | | | 22 | 37 | 59 |
| Italien | | | 11 | 37 | 48 |
| Tschechien | | | 27 | 6 | 33 |
| Ukraine | | | 28 | 32 | 60 |
| Afrika | | | 19 | 25 | 44 |
| Asien | | | 102 | 52 | 154 |
| dar. Kasachstan | | | 53 | - | 53 |
| Irak | | | 12 | 4 | 16 |
| Amerika, Australien, sonst. | | | 58 | 34 | 92 |

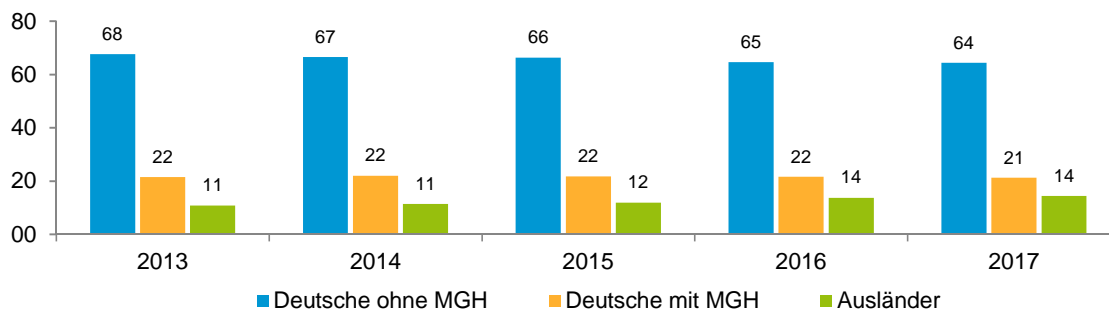
¹ Bezugsland ist bei Ausländern deren Staatsangehörigkeit, bei Deutschen mit Migrationshintergrund die zweite Staatsangehörigkeit oder das Geburtsland

Statistischer Bezirk: 70 Westfriedhof

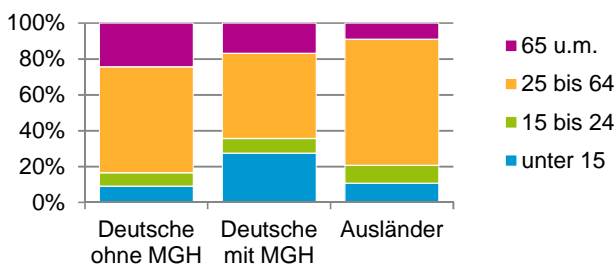


Einwohner nach Migrationshintergrund (MGH) 2013 - 2017

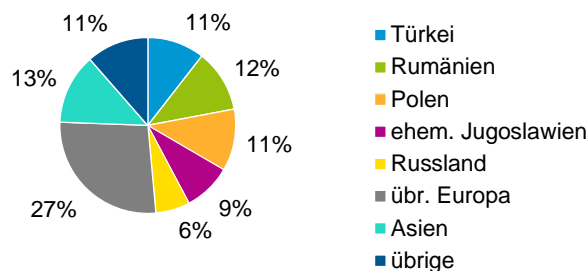
Anteil an der Gesamtbevölkerung in %



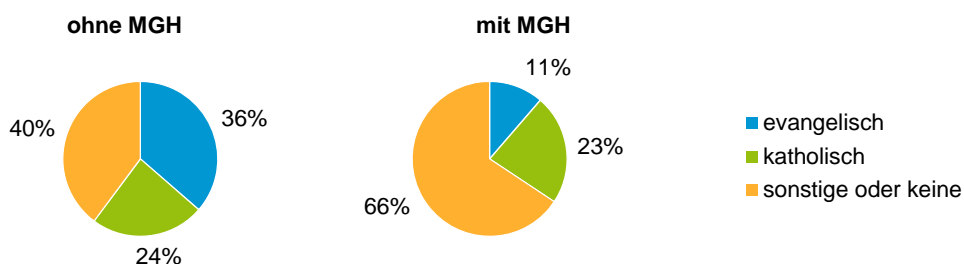
Einwohner 2017 nach MGH und Altersgruppen



Menschen mit MGH 2017 nach dem Bezugsland



Einwohner 2017 nach MGH und Religionszugehörigkeit

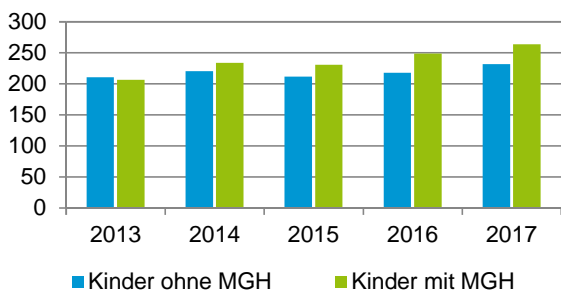


Statistischer Bezirk: 70 Westfriedhof

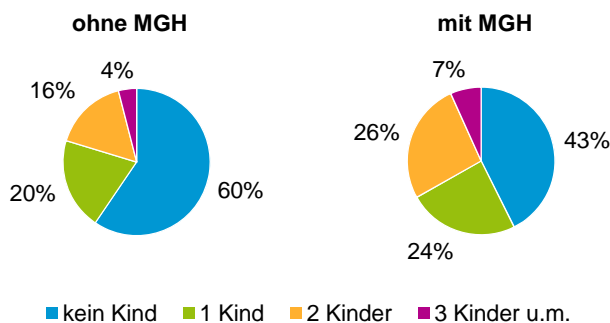
Privathaushalte und Personen in Privathaushalten nach dem Migrationshintergrund (MGH)

| | Privathaushalte | Personen in Privathaushalten | | | |
|--|-----------------|------------------------------|-----------------------------|---------------------------|-------------------------------------|
| | | Insgesamt | darunter Kinder unter 18 J. | darunter Personen mit MGH | darunter Kinder unter 18 J. mit MGH |
| 2013 | 1 644 | 3 055 | 418 | 1 000 | 207 |
| 2014 | 1 672 | 3 129 | 455 | 1 059 | 234 |
| 2015 | 1 658 | 3 110 | 443 | 1 056 | 231 |
| 2016 | 1 663 | 3 164 | 467 | 1 094 | 249 |
| 2017 | 1 658 | 3 190 | 496 | 1 113 | 264 |
| davon ... | | | | | |
| Einpersonenhaushalte | 747 | 747 | - | 149 | - |
| <u>nach dem Alter</u> | | | | | |
| unter 18 Jahre | - | - | - | - | - |
| 18 bis 34 Jahre | 182 | 182 | - | 56 | - |
| 35 bis 64 Jahre | 360 | 360 | - | 58 | - |
| 65 Jahre und älter | 205 | 205 | - | 35 | - |
| Mehrpersonenhaushalte | 911 | 2 443 | 496 | 964 | 264 |
| <u>nach der Zahl der Personen im Haushalt</u> | | | | | |
| 2 Personen | 517 | 1 034 | 21 | 296 | 6 |
| 3 Personen | 212 | 636 | 144 | 284 | 74 |
| 4 u.m. Personen | 182 | 773 | 331 | 384 | 184 |
| <u>nach dem Haushaltstyp</u> | | | | | |
| Haushalte ohne Kinder | 515 | 1 134 | - | 364 | - |
| Haushalte mit Kindern | 321 | 1 152 | 496 | 553 | 264 |
| darunter allein Erziehende | 38 | 98 | 55 | 43 | 23 |
| sonstige MPH | 75 | 157 | - | 47 | - |
| <u>nach der Zahl der Kinder im Haushalt</u> | | | | | |
| 1 Kind | 172 | 532 | 172 | 233 | 82 |
| 2 Kinder | 125 | 496 | 250 | 255 | 140 |
| 3 u.m. Kinder | 24 | 124 | 74 | 65 | 42 |

Kinder unter 18 Jahre nach MGH 2013 - 2017

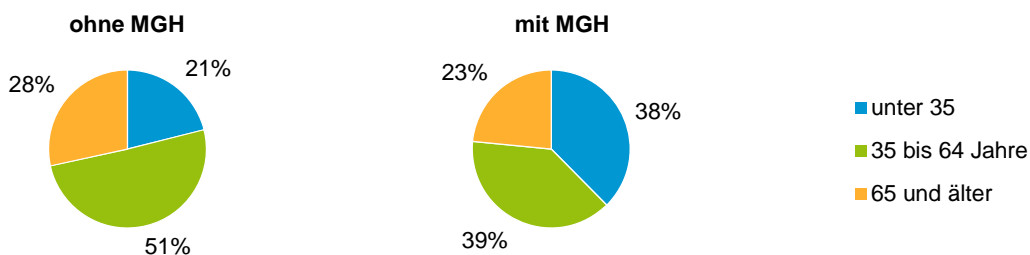


Einwohner in Mehrpersonenhaushalten 2017 nach MGH und Zahl der Kinder im Haushalt

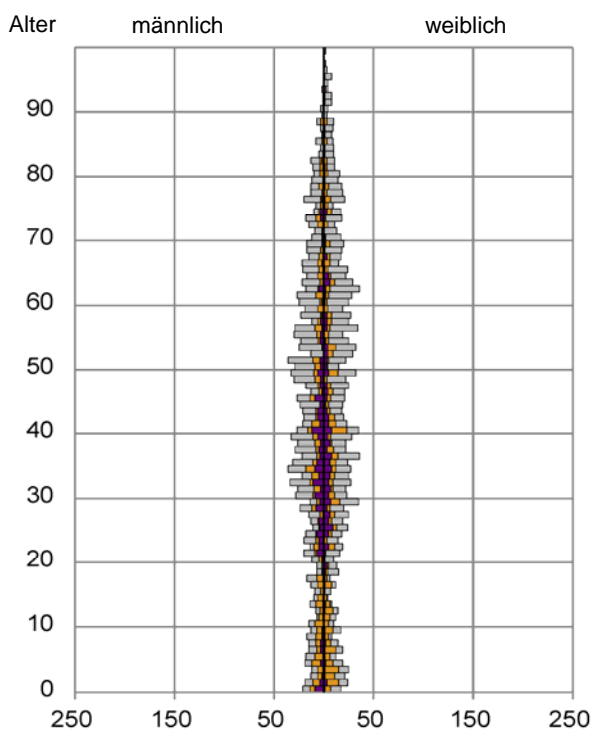


Statistischer Bezirk: 70 Westfriedhof

Einpersonenhaushalte 2017 nach Migrationshintergrund (MGH) und Alter



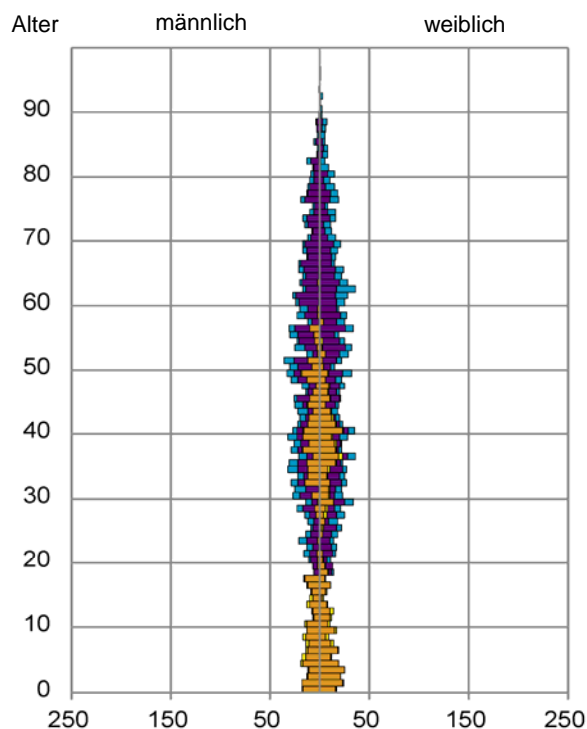
Bevölkerung am Ort der Hauptwohnung 2017 nach Migrationshintergrund



- Deutsche ohne MGH
- Deutsche mit MGH
- Ausländer

Quelle: Einwohnermelderegister, MigraPro
Amt für Stadtforschung und Statistik für Nürnberg und Fürth

Bevölkerung in Privathaushalten 2017 nach Haushaltstypen



- Paar/Ehepaar mit Kind(ern)
- Alleinerziehende
- Haushalt ohne Kind(er)
- Einpersonenhaushalt

Quelle: Einwohnermelderegister, HHGEN
Amt für Stadtforschung und Statistik für Nürnberg und Fürth

Impressum

Herausgeber:
Stadt Nürnberg
Amt für Stadtforschung und Statistik
für Nürnberg und Fürth
Unschlittplatz 7a
90403 Nürnberg