

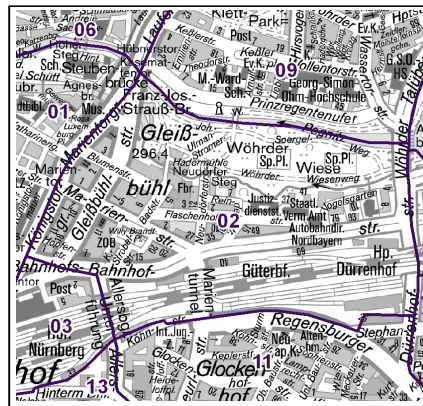
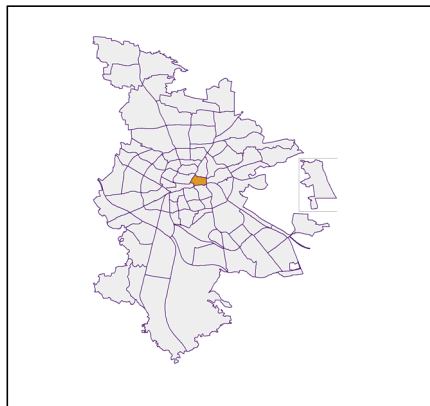
Datenblatt Migrationshintergrund Nürnberg Statistischer Bezirk: 02 Marienvorstadt

Bevölkerung mit Hauptwohnsitz in Nürnberg nach dem Migrationshintergrund (MGH)

	Insgesamt	Deutsche ohne MGH	Menschen mit MGH		
			Deutsche mit MGH	Ausländer	Insgesamt
2014	1 281	828	206	247	453
2015	1 312	804	210	298	508
2016	1 338	825	230	283	513
2017	1 355	821	227	307	534
2018	1 424	836	235	353	588
davon ...					
<u>nach Geschlecht</u>					
Männer	669	398	114	157	271
Frauen	755	438	121	196	317
<u>nach Altersgruppen</u>					
unter 3	47	20	15	12	27
3 bis unter 6	25	10	8	7	15
6 bis unter 10	27	12	10	5	15
10 bis unter 15	37	22	6	9	15
15 bis unter 18	23	11	4	8	12
18 bis unter 25	196	115	36	45	81
25 bis unter 45	566	320	72	174	246
45 bis unter 65	298	184	44	70	114
65 bis unter 80	151	102	28	21	49
80 u.m.	54	40	12	2	14
<u>nach Familienstand</u>					
ledig	820	500	130	190	320
verheiratet	409	224	66	119	185
verwitwet	64	43	12	9	21
geschieden	131	69	27	35	62
<u>nach Religionszugehörigkeit</u>					
evangelisch	350	295	42	13	55
katholisch	323	206	49	68	117
sonstige oder keine	751	335	144	272	416
<u>nach dem Bezugsland¹</u>					
Europa (o. Deutschland)			149	262	411
dar. Türkei			26	30	56
Rumänien			28	26	54
Polen			22	20	42
ehem. Jugoslawien			8	35	43
Russland			19	12	31
Griechenland			7	13	20
Italien			11	13	24
Tschechien			4	10	14
Ukraine			6	17	23
Afrika			7	12	19
Asien			51	63	114
dar. Kasachstan			15	-	15
Irak			5	16	21
Amerika, Australien, sonst.			28	16	44

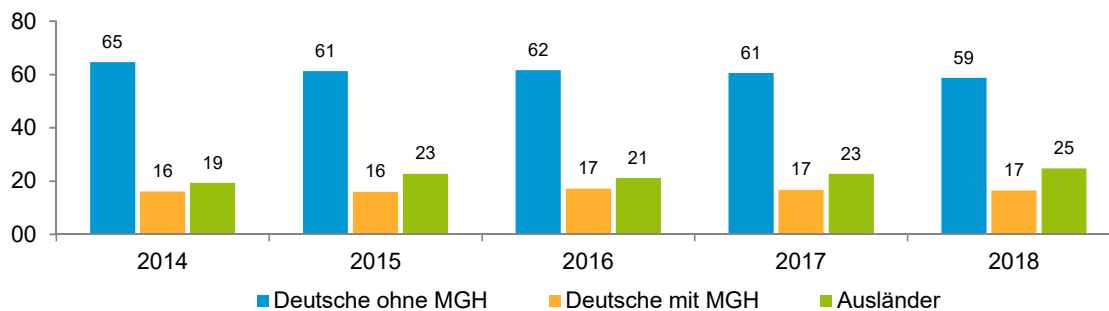
¹ Bezugsland ist bei Ausländern deren Staatsangehörigkeit, bei Deutschen mit Migrationshintergrund die zweite Staatsangehörigkeit oder das Geburtsland

Statistischer Bezirk: 02 Marienvorstadt

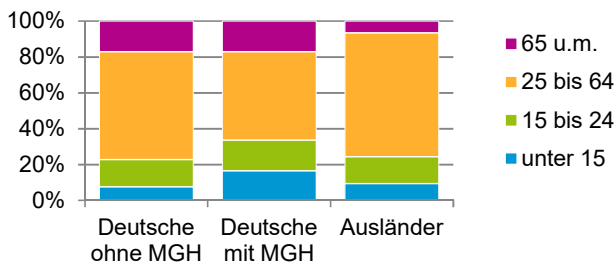


Einwohner nach Migrationshintergrund (MGH) 2014 - 2018

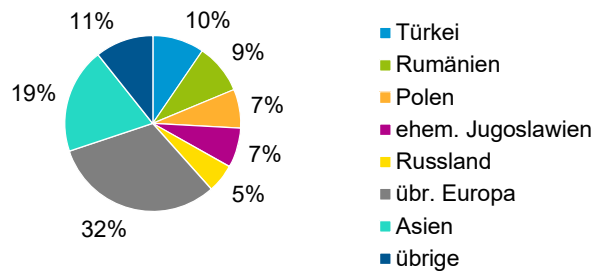
Anteil an der Gesamtbevölkerung in %



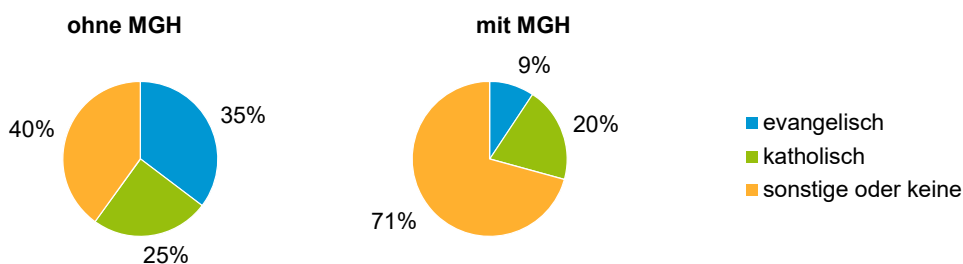
Einwohner 2018 nach MGH und Altersgruppen



Menschen mit MGH 2018 nach dem Bezugsland



Einwohner 2018 nach MGH und Religionszugehörigkeit

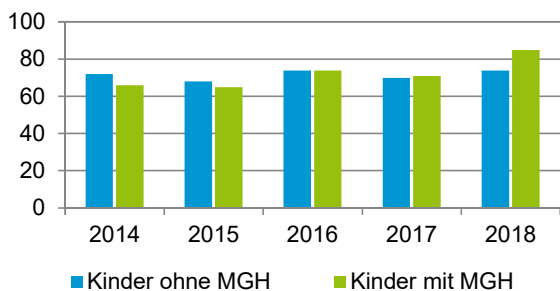


Statistischer Bezirk: 02 Marienvorstadt

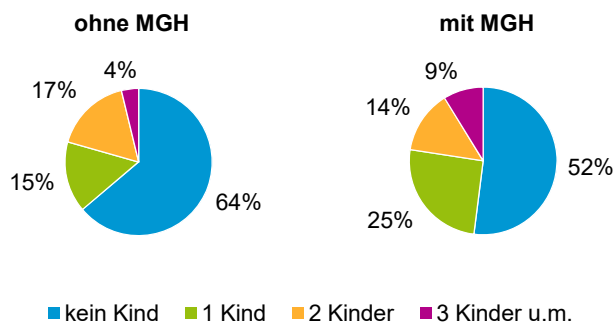
Privathaushalte und Personen in Privathaushalten nach dem Migrationshintergrund (MGH)

	Privathaushalte	Personen in Privathaushalten			
		Insgesamt	darunter Kinder unter 18 J.	darunter Personen mit MGH	darunter Kinder unter 18 J. mit MGH
2014	859	1 360	138	459	66
2015	894	1 387	133	511	65
2016	919	1 421	148	521	74
2017	948	1 437	141	538	71
2018	989	1 512	159	592	85
davon ...					
Einpersonenhaushalte nach dem Alter	654	654	-	215	-
unter 18 Jahre	3	3	-	-	-
18 bis 34 Jahre	302	302	-	105	-
35 bis 64 Jahre	249	249	-	79	-
65 Jahre und älter	100	100	-	31	-
Mehrpersonenhaushalte nach der Zahl der Personen im Haushalt	335	858	159	377	85
2 Personen	214	428	14	166	10
3 Personen	68	204	47	103	24
4 u.m. Personen	53	226	98	108	51
nach dem Haushaltstyp					
Haushalte ohne Kinder	185	396	-	139	-
Haushalte mit Kindern	103	355	159	181	85
darunter allein Erziehende	25	69	40	30	16
sonstige MPH	47	107	-	57	-
nach der Zahl der Kinder im Haushalt					
1 Kind	59	171	59	96	36
2 Kinder	34	133	68	52	29
3 u.m. Kinder	10	51	32	33	20

Kinder unter 18 Jahre nach MGH 2014 - 2018

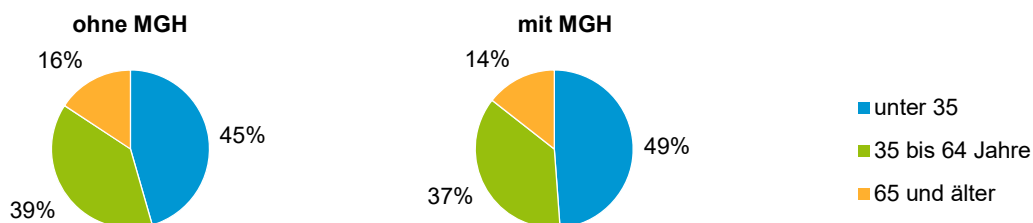


Einwohner in Mehrpersonenhaushalten 2018 nach MGH und Zahl der Kinder im Haushalt

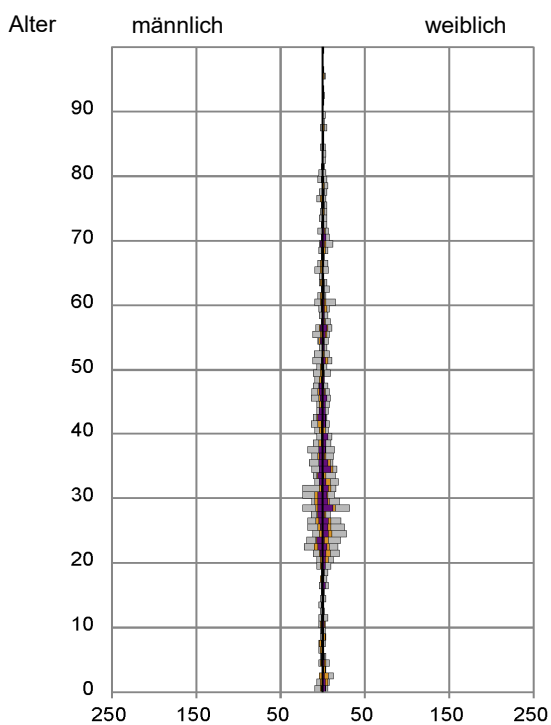


Statistischer Bezirk: 02 Marienvorstadt

Einpersonenhaushalte 2018 nach Migrationshintergrund (MGH) und Alter



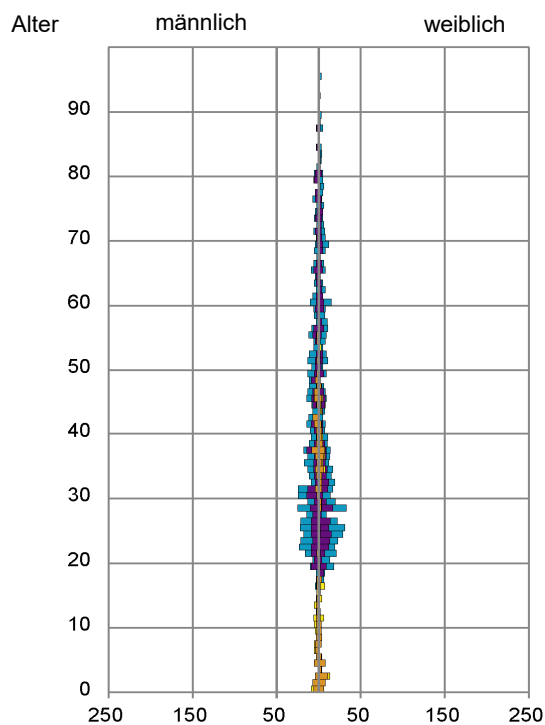
Bevölkerung am Ort der Hauptwohnung 2018 nach Migrationshintergrund



- Deutsche ohne MGH
- Deutsche mit MGH
- Ausländer

Quelle: Einwohnermelderegister, MigraPro
Amt für Stadtforschung und Statistik für Nürnberg und Fürth

Bevölkerung in Privathaushalten 2018 nach Haushaltstypen



- Paar/Ehepaar mit Kind(ern)
- Alleinerziehende
- Haushalt ohne Kind(er)
- Einpersonenhaushalt

Quelle: Einwohnermelderegister, HHGEN
Amt für Stadtforschung und Statistik für Nürnberg und Fürth

Impressum

Herausgeber:
Stadt Nürnberg
Amt für Stadtforschung und Statistik
für Nürnberg und Fürth
Unschlittplatz 7a
90403 Nürnberg