

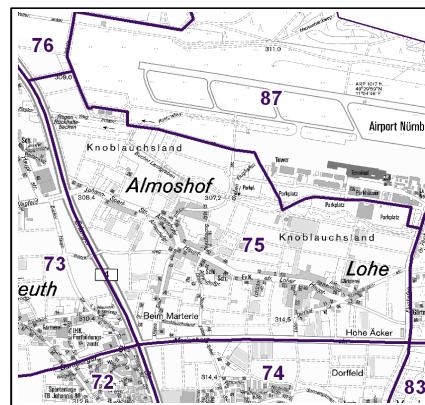
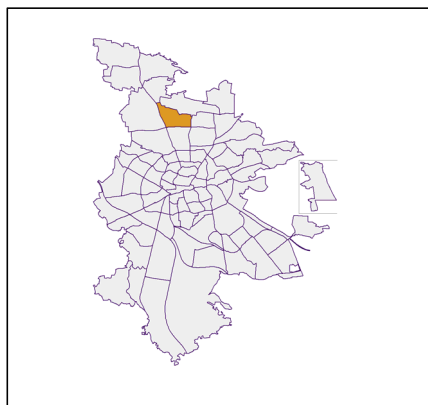
## Datenblatt Migrationshintergrund Nürnberg Statistischer Bezirk: 75 Almoshof

### Bevölkerung mit Hauptwohnsitz in Nürnberg nach dem Migrationshintergrund (MGH)

	Insgesamt	Deutsche ohne MGH	Menschen mit MGH		
			Deutsche mit MGH	Ausländer	Insgesamt
<b>2014</b>	<b>1 053</b>	<b>838</b>	<b>60</b>	<b>155</b>	<b>215</b>
<b>2015</b>	<b>1 091</b>	<b>850</b>	<b>57</b>	<b>184</b>	<b>241</b>
<b>2016</b>	<b>1 084</b>	<b>832</b>	<b>61</b>	<b>191</b>	<b>252</b>
<b>2017</b>	<b>1 112</b>	<b>812</b>	<b>64</b>	<b>236</b>	<b>300</b>
<b>2018</b>	<b>1 084</b>	<b>807</b>	<b>74</b>	<b>203</b>	<b>277</b>
davon ...					
<b><u>nach Geschlecht</u></b>					
Männer	555	388	37	130	167
Frauen	529	419	37	73	110
<b><u>nach Altersgruppen</u></b>					
unter 3	26	19	3	4	7
3 bis unter 6	25	19	4	2	6
6 bis unter 10	40	35	5	-	5
10 bis unter 15	37	24	12	1	13
15 bis unter 18	22	20	2	-	2
18 bis unter 25	106	64	8	34	42
25 bis unter 45	302	188	20	94	114
45 bis unter 65	339	263	14	62	76
65 bis unter 80	124	114	4	6	10
80 u.m.	63	61	2	-	2
<b><u>nach Familienstand</u></b>					
ledig	409	301	43	65	108
verheiratet	566	413	27	126	153
verwitwet	54	51	3	-	3
geschieden	55	42	1	12	13
<b><u>nach Religionszugehörigkeit</u></b>					
evangelisch	557	529	26	2	28
katholisch	197	109	8	80	88
sonstige oder keine	330	169	40	121	161
<b><u>nach dem Bezugsland<sup>1</sup></u></b>					
Europa (o. Deutschland)			64	195	259
dar. Türkei			8	5	13
Rumänien			15	77	92
Polen			8	72	80
ehem. Jugoslawien			2	6	8
Russland			16	-	16
Griechenland			-	-	-
Italien			1	6	7
Tschechien			2	3	5
Ukraine			1	-	1
Afrika			-	1	1
Asien			3	3	6
dar. Kasachstan			1	-	1
Irak			1	2	3
Amerika, Australien, sonst.			7	4	11

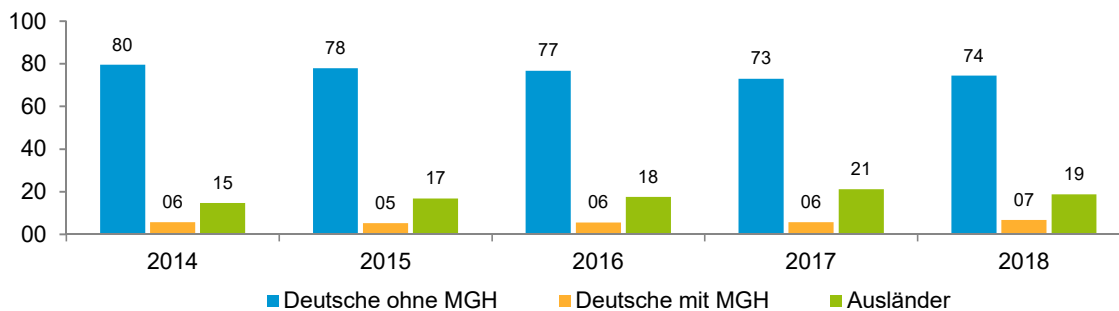
<sup>1</sup> Bezugsland ist bei Ausländern deren Staatsangehörigkeit, bei Deutschen mit Migrationshintergrund die zweite Staatsangehörigkeit oder das Geburtsland

## Statistischer Bezirk: 75 Almoshof

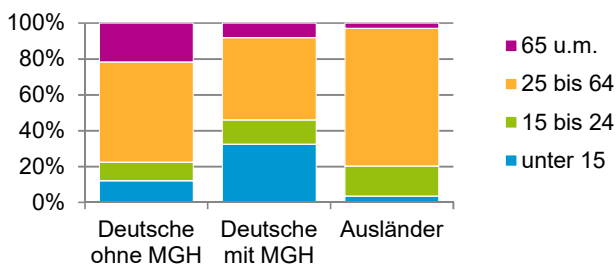


### Einwohner nach Migrationshintergrund (MGH) 2014 - 2018

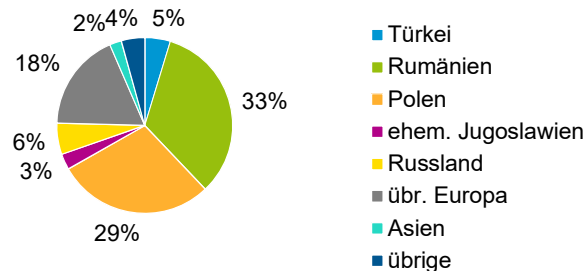
Anteil an der Gesamtbevölkerung in %



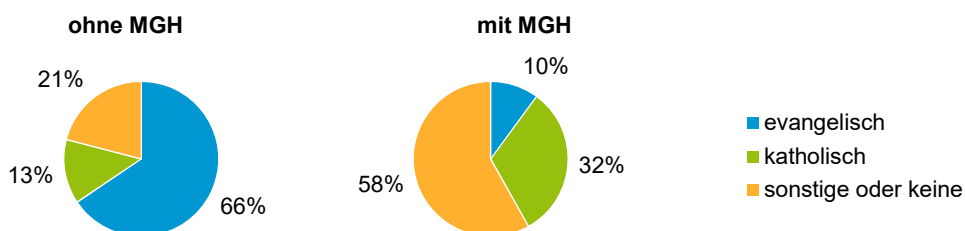
### Einwohner 2018 nach MGH und Altersgruppen



### Menschen mit MGH 2018 nach dem Bezugsland



### Einwohner 2018 nach MGH und Religionszugehörigkeit

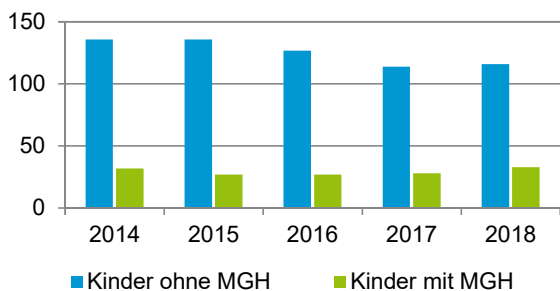


## Statistischer Bezirk: 75 Almoshof

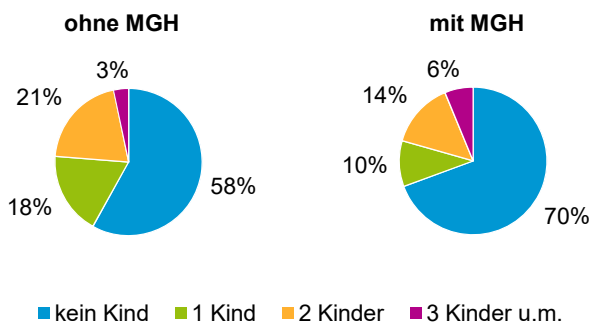
### Privathaushalte und Personen in Privathaushalten nach dem Migrationshintergrund (MGH)

	Privathaushalte	Personen in Privathaushalten			
		Insgesamt	darunter Kinder unter 18 J.	darunter Personen mit MGH	darunter Kinder unter 18 J. mit MGH
<b>2014</b>	<b>473</b>	<b>1 061</b>	<b>168</b>	<b>216</b>	<b>32</b>
<b>2015</b>	<b>498</b>	<b>1 099</b>	<b>163</b>	<b>241</b>	<b>27</b>
<b>2016</b>	<b>502</b>	<b>1 095</b>	<b>154</b>	<b>252</b>	<b>27</b>
<b>2017</b>	<b>522</b>	<b>1 118</b>	<b>142</b>	<b>300</b>	<b>28</b>
<b>2018</b>	<b>502</b>	<b>1 090</b>	<b>149</b>	<b>277</b>	<b>33</b>
davon ...					
<b>Einpersonenhaushalte nach dem Alter</b>	<b>182</b>	<b>182</b>	<b>-</b>	<b>68</b>	<b>-</b>
unter 18 Jahre	1	1	-	-	-
18 bis 34 Jahre	46	46	-	24	-
35 bis 64 Jahre	95	95	-	41	-
65 Jahre und älter	40	40	-	3	-
<b>Mehrpersonenhaushalte nach der Zahl der Personen im Haushalt</b>	<b>320</b>	<b>908</b>	<b>149</b>	<b>209</b>	<b>33</b>
2 Personen	172	344	8	88	3
3 Personen	64	192	26	42	8
4 u.m. Personen	84	372	115	79	22
<b>nach dem Haushaltstyp</b>					
Haushalte ohne Kinder	201	486	-	133	-
Haushalte mit Kindern	93	357	149	64	33
darunter allein Erziehende	12	28	14	9	5
sonstige MPH	26	65	-	12	-
<b>nach der Zahl der Kinder im Haushalt</b>					
1 Kind	45	148	45	21	9
2 Kinder	42	173	84	30	16
3 u.m. Kinder	6	36	20	13	8

Kinder unter 18 Jahre nach MGH 2014 - 2018

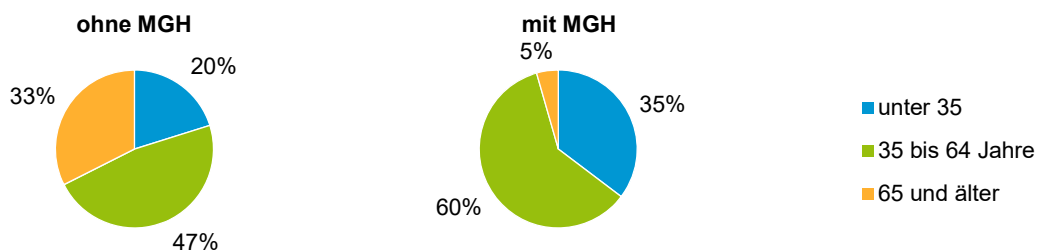


Einwohner in Mehrpersonenhaushalten 2018 nach MGH und Zahl der Kinder im Haushalt

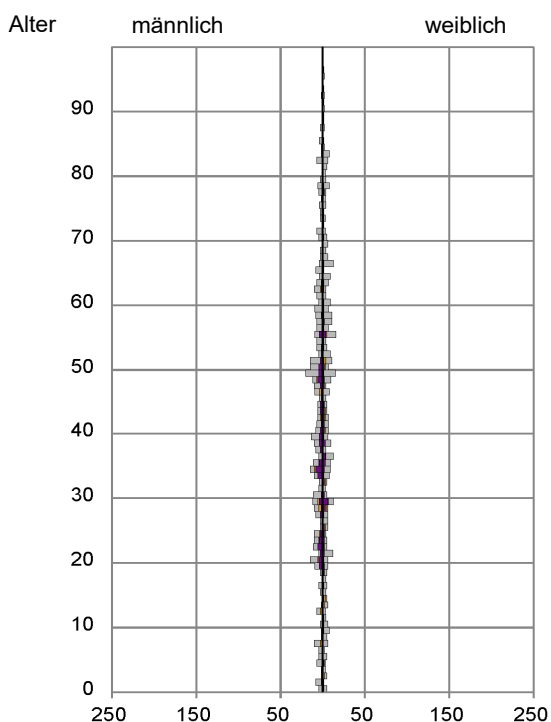


## Statistischer Bezirk: 75 Almoshof

### Einpersonenhaushalte 2018 nach Migrationshintergrund (MGH) und Alter



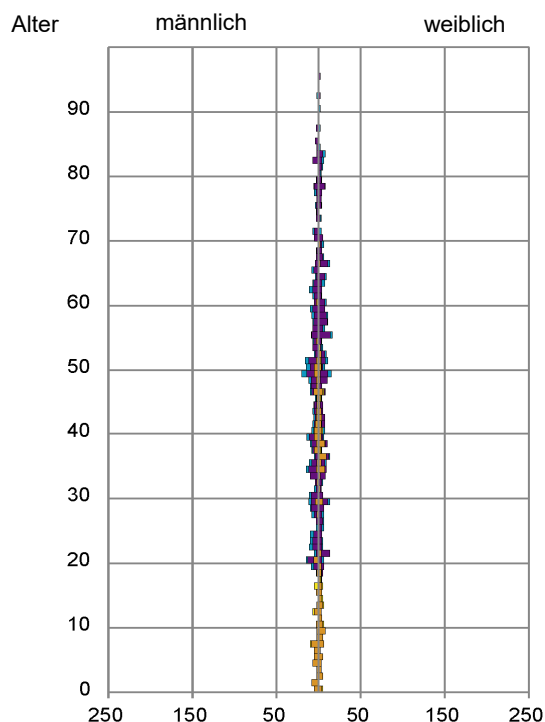
### Bevölkerung am Ort der Hauptwohnung 2018 nach Migrationshintergrund



- Deutsche ohne MGH
- Deutsche mit MGH
- Ausländer

Quelle: Einwohnermelderegister, MigraPro  
Amt für Stadtforschung und Statistik für Nürnberg und Fürth

### Bevölkerung in Privathaushalten 2018 nach Haushaltstypen



- Paar/Ehepaar mit Kind(ern)
- Alleinerziehende
- Haushalt ohne Kind(er)
- Einpersonenhaushalt

Quelle: Einwohnermelderegister, HHGEN  
Amt für Stadtforschung und Statistik für Nürnberg und Fürth

#### Impressum

Herausgeber:  
Stadt Nürnberg  
Amt für Stadtforschung und Statistik  
für Nürnberg und Fürth  
Unschlittplatz 7a  
90403 Nürnberg