

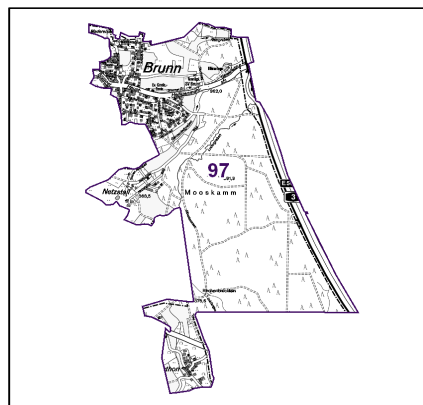
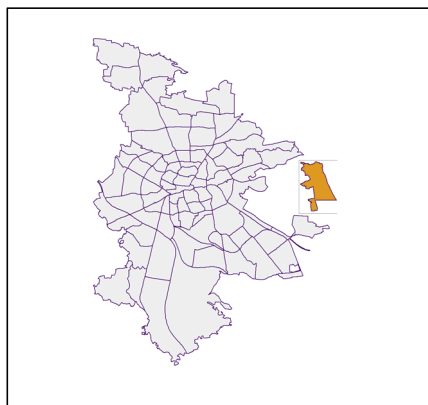
## Datenblatt Migrationshintergrund Nürnberg Statistischer Bezirk: 97 Brunn

### Bevölkerung mit Hauptwohnsitz in Nürnberg nach dem Migrationshintergrund (MGH)

	Insgesamt	Deutsche ohne MGH	Menschen mit MGH		
			Deutsche mit MGH	Ausländer	Insgesamt
<b>2015</b>	<b>957</b>	<b>780</b>	<b>131</b>	<b>46</b>	<b>177</b>
<b>2016</b>	<b>964</b>	<b>767</b>	<b>136</b>	<b>61</b>	<b>197</b>
<b>2017</b>	<b>968</b>	<b>768</b>	<b>140</b>	<b>60</b>	<b>200</b>
<b>2018</b>	<b>957</b>	<b>759</b>	<b>136</b>	<b>62</b>	<b>198</b>
<b>2019</b>	<b>962</b>	<b>764</b>	<b>137</b>	<b>61</b>	<b>198</b>
davon ...					
<b><u>nach Geschlecht</u></b>					
Männer	473	388	57	28	85
Frauen	489	376	80	33	113
<b><u>nach Altersgruppen</u></b>					
unter 3	28	22	6	-	6
3 bis unter 6	34	25	9	-	9
6 bis unter 10	27	15	10	2	12
10 bis unter 15	35	21	10	4	14
15 bis unter 18	26	18	4	4	8
18 bis unter 25	61	50	8	3	11
25 bis unter 45	214	162	28	24	52
45 bis unter 65	306	252	40	14	54
65 bis unter 80	177	154	13	10	23
80 u.m.	54	45	9	-	9
<b><u>nach Familienstand</u></b>					
ledig	335	262	51	22	73
verheiratet	532	430	74	28	102
verwitwet	49	39	6	4	10
geschieden	46	33	6	7	13
<b><u>nach Religionszugehörigkeit</u></b>					
evangelisch	354	325	28	1	29
katholisch	225	179	37	9	46
sonstige oder keine	383	260	72	51	123
<b><u>nach dem Bezugsland<sup>1</sup></u></b>					
Europa (o. Deutschland)			111	45	156
dar. Türkei			6	2	8
Rumänien			44	11	55
Polen			20	2	22
ehem. Jugoslawien			4	4	8
Russland			4	2	6
Griechenland			4	10	14
Italien			1	3	4
Tschechien			16	-	16
Ukraine			3	1	4
Afrika			3	4	7
Asien			15	10	25
dar. Kasachstan			8	-	8
Irak			-	-	-
Amerika, Australien, sonst.			8	2	10

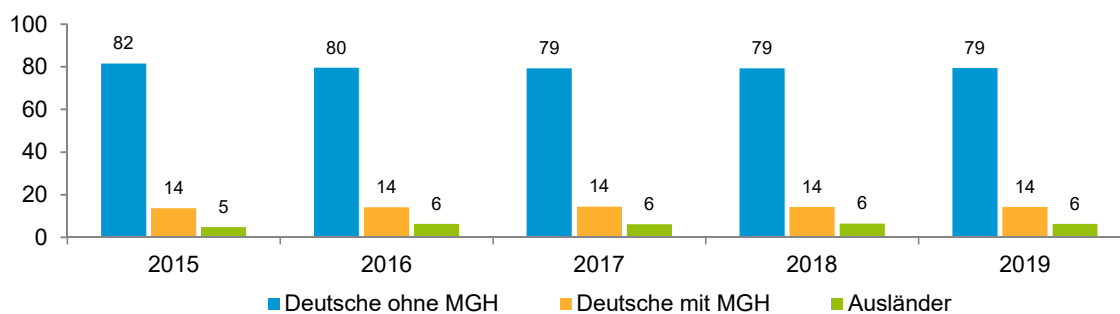
<sup>1</sup> Bezugsland ist bei Ausländern deren Staatsangehörigkeit, bei Deutschen mit Migrationshintergrund die zweite Staatsangehörigkeit oder das Geburtsland

## Statistischer Bezirk: 97 Brunn

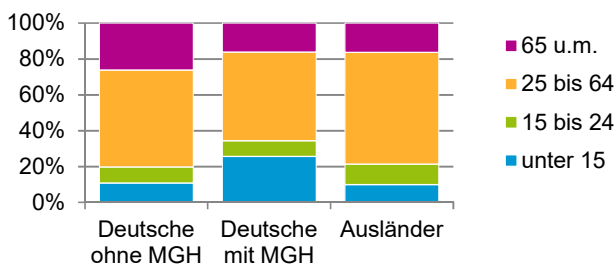


### Einwohner nach Migrationshintergrund (MGH) 2015 - 2019

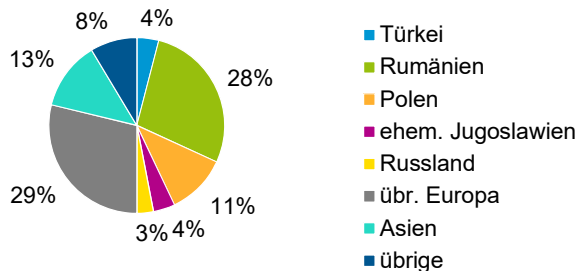
Anteil an der Gesamtbevölkerung in %



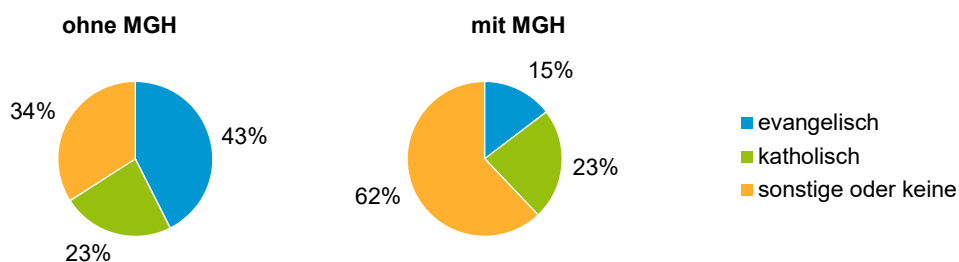
### Einwohner 2019 nach MGH und Altersgruppen



### Menschen mit MGH 2019 nach dem Bezugsland



### Einwohner 2019 nach MGH und Religionszugehörigkeit

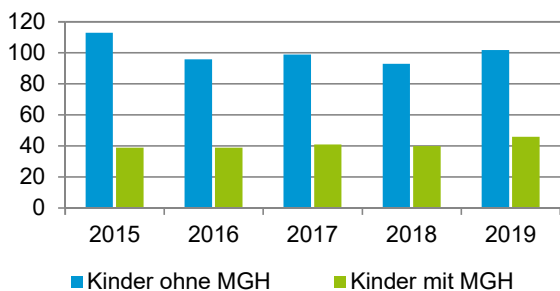


## Statistischer Bezirk: 97 Brunn

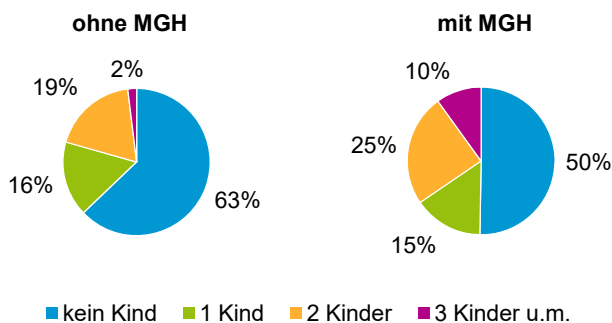
### Privathaushalte und Personen in Privathaushalten nach dem Migrationshintergrund (MGH)

	Privathaushalte	Personen in Privathaushalten			
		Insgesamt	darunter Kinder unter 18 J.	darunter Personen mit MGH	darunter Kinder unter 18 J. mit MGH
<b>2015</b>	<b>419</b>	<b>965</b>	<b>152</b>	<b>179</b>	<b>39</b>
<b>2016</b>	<b>431</b>	<b>974</b>	<b>135</b>	<b>198</b>	<b>39</b>
<b>2017</b>	<b>427</b>	<b>976</b>	<b>140</b>	<b>201</b>	<b>41</b>
<b>2018</b>	<b>427</b>	<b>962</b>	<b>133</b>	<b>198</b>	<b>40</b>
<b>2019</b>	<b>433</b>	<b>971</b>	<b>148</b>	<b>199</b>	<b>46</b>
davon ...					
<b>Einpersonenhaushalte nach dem Alter</b>	<b>121</b>	<b>121</b>	<b>-</b>	<b>28</b>	<b>-</b>
unter 18 Jahre	2	2	-	2	-
18 bis 34 Jahre	14	14	-	6	-
35 bis 64 Jahre	57	57	-	15	-
65 Jahre und älter	48	48	-	5	-
<b>Mehrpersonenhaushalte nach der Zahl der Personen im Haushalt</b>	<b>312</b>	<b>850</b>	<b>148</b>	<b>171</b>	<b>46</b>
2 Personen	169	338	10	60	1
3 Personen	76	228	36	44	11
4 u.m. Personen	67	284	102	67	34
<b>nach dem Haushaltstyp</b>					
Haushalte ohne Kinder	205	482	-	79	-
Haushalte mit Kindern	94	337	148	85	46
darunter allein Erziehende	15	35	19	5	3
sonstige MPH	13	31	-	7	-
<b>nach der Zahl der Kinder im Haushalt</b>					
1 Kind	46	138	46	26	11
2 Kinder	42	169	84	42	24
3 u.m. Kinder	6	30	18	17	11

Kinder unter 18 Jahre nach MGH 2015 - 2019

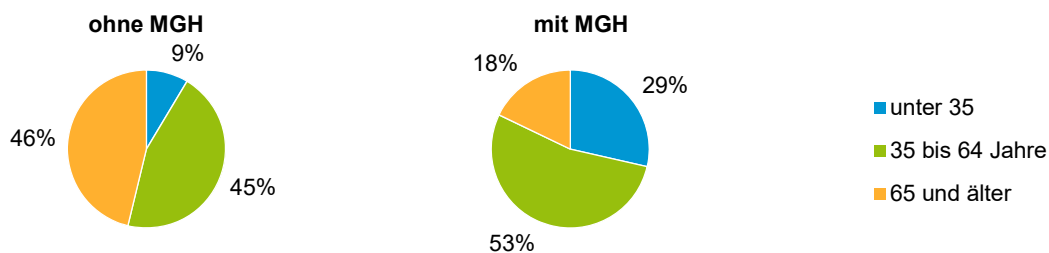


Einwohner in Mehrpersonenhaushalten 2019 nach MGH und Zahl der Kinder im Haushalt

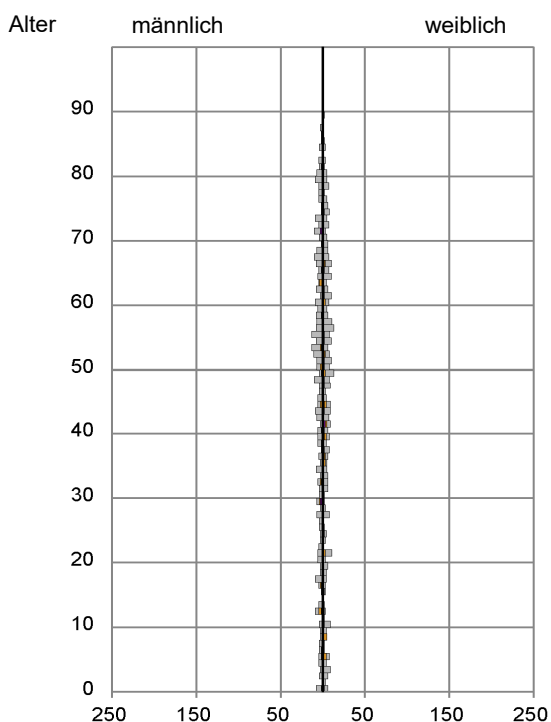


## Statistischer Bezirk: 97 Brunn

### Einpersonenhaushalte 2019 nach Migrationshintergrund (MGH) und Alter



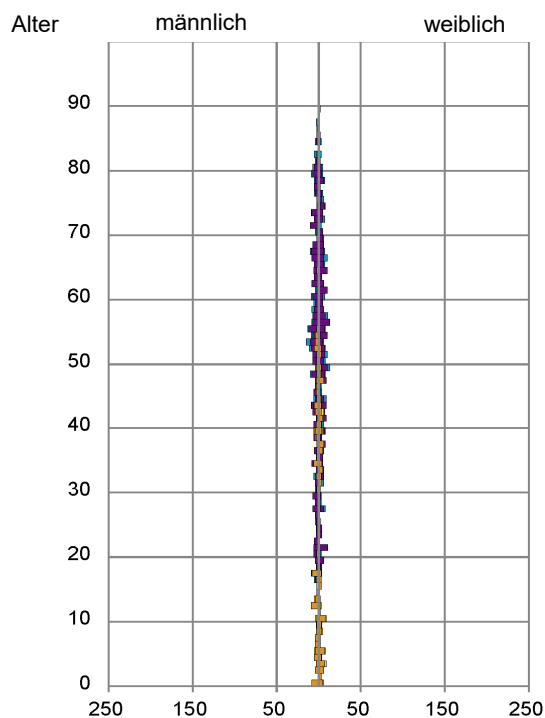
### Bevölkerung am Ort der Hauptwohnung 2019 nach Migrationshintergrund



- Deutsche ohne MGH
- Deutsche mit MGH
- Ausländer

Quelle: Einwohnermelderegister, MigraPro  
Amt für Stadtforschung und Statistik für Nürnberg und Fürth

### Bevölkerung in Privathaushalten 2019 nach Haushaltstypen



- Paar/Ehepaar mit Kind(ern)
- Alleinerziehende
- Haushalt ohne Kind(er)
- Einpersonenhaushalt

Quelle: Einwohnermelderegister, HHGEN  
Amt für Stadtforschung und Statistik für Nürnberg und Fürth

#### Impressum

Herausgeber:  
Stadt Nürnberg  
Amt für Stadtforschung und Statistik  
für Nürnberg und Fürth  
Unschlittplatz 7a  
90403 Nürnberg