

## Datenblatt Migrationshintergrund Nürnberg

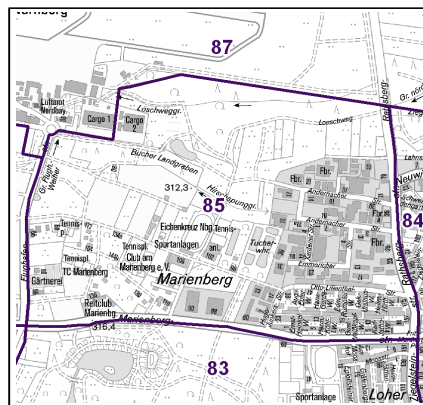
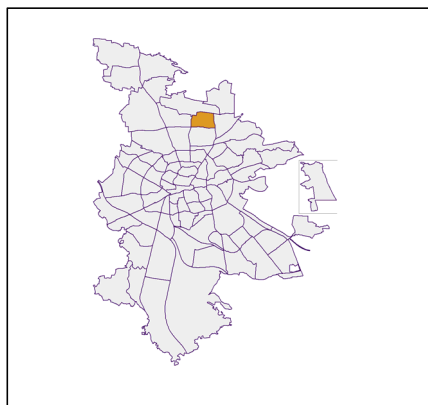
### Statistischer Bezirk: 85 Mooshof

#### Bevölkerung mit Hauptwohnsitz in Nürnberg nach dem Migrationshintergrund (MGH)

	Insgesamt	Deutsche ohne MGH	Menschen mit MGH		
			Deutsche mit MGH	Ausländer	Insgesamt
<b>2016</b>	<b>1 717</b>	<b>1 004</b>	<b>373</b>	<b>340</b>	<b>713</b>
<b>2017</b>	<b>1 919</b>	<b>987</b>	<b>375</b>	<b>557</b>	<b>932</b>
<b>2018</b>	<b>1 885</b>	<b>950</b>	<b>373</b>	<b>562</b>	<b>935</b>
<b>2019</b>	<b>2 169</b>	<b>919</b>	<b>370</b>	<b>880</b>	<b>1 250</b>
<b>2020</b>	<b>2 155</b>	<b>902</b>	<b>366</b>	<b>887</b>	<b>1 253</b>
davon ...					
<b><u>nach Geschlecht</u></b>					
Männer	1 061	428	176	457	633
Frauen	1 094	474	190	430	620
<b><u>nach Altersgruppen</u></b>					
unter 3	105	15	23	67	90
3 bis unter 6	123	24	23	76	99
6 bis unter 10	102	19	23	60	83
10 bis unter 15	121	22	30	69	99
15 bis unter 18	68	11	23	34	57
18 bis unter 25	131	39	13	79	92
25 bis unter 45	597	196	85	316	401
45 bis unter 65	465	242	82	141	223
65 bis unter 80	302	222	44	36	80
80 u.m.	141	112	20	9	29
<b><u>nach Familienstand</u></b>					
ledig	971	308	165	498	663
verheiratet	880	398	147	335	482
verwitwet	146	105	19	22	41
geschieden	158	91	35	32	67
<b><u>nach Religionszugehörigkeit</u></b>					
evangelisch	482	390	70	22	92
katholisch	375	218	72	85	157
sonstige oder keine	1 298	294	224	780	1 004
<b><u>nach dem Bezugsland<sup>1</sup></u></b>					
Europa (o. Deutschland)			219	307	526
dar. Türkei			33	28	61
Rumänien			25	57	82
Polen			43	28	71
ehem. Jugoslawien			18	56	74
Russland			26	18	44
Griechenland			2	6	8
Italien			8	26	34
Tschechien			11	3	14
Ukraine			20	32	52
Afrika			20	146	166
Asien			102	423	525
dar. Kasachstan			27	2	29
Irak			13	163	176
Amerika, Australien, sonst.			25	11	36

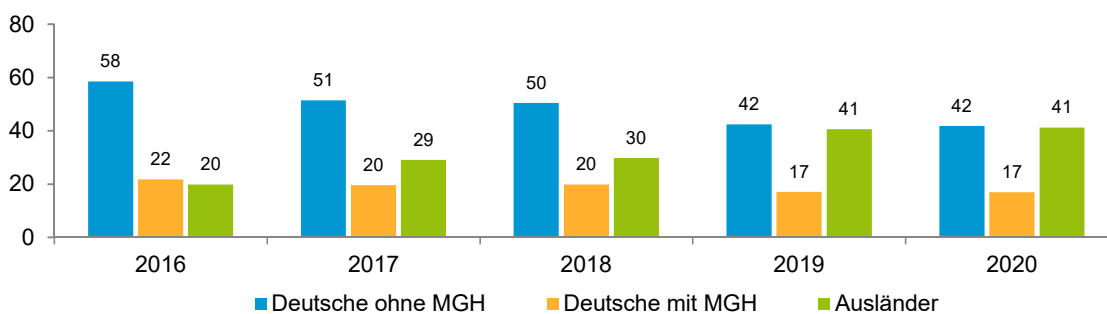
<sup>1</sup> Bezugsland ist bei Ausländern deren Staatsangehörigkeit, bei Deutschen mit Migrationshintergrund die zweite Staatsangehörigkeit oder das Geburtsland

## Statistischer Bezirk: 85 Mooshof

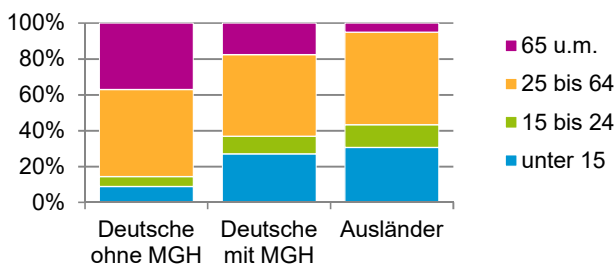


### Einwohner nach Migrationshintergrund (MGH) 2016 - 2020

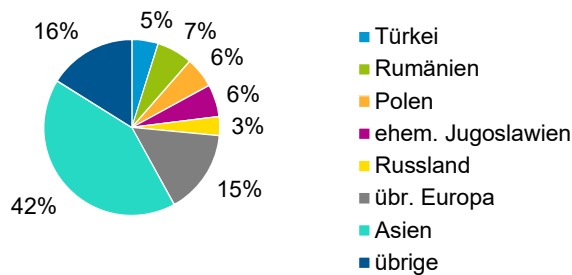
Anteil an der Gesamtbevölkerung in %



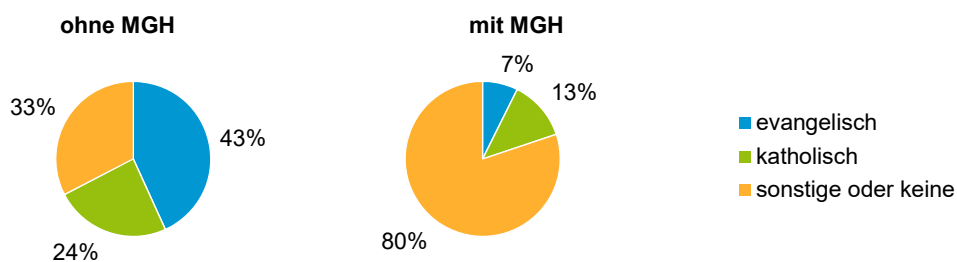
### Einwohner 2020 nach MGH und Altersgruppen



### Menschen mit MGH 2020 nach dem Bezugsland



### Einwohner 2020 nach MGH und Religionszugehörigkeit

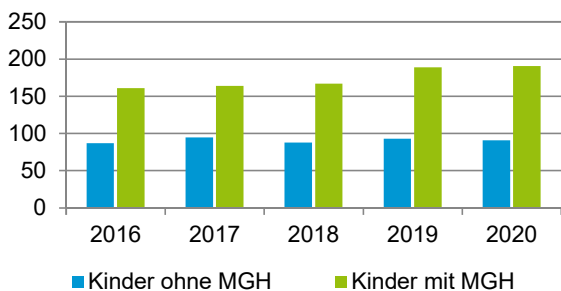


## Statistischer Bezirk: 85 Mooshof

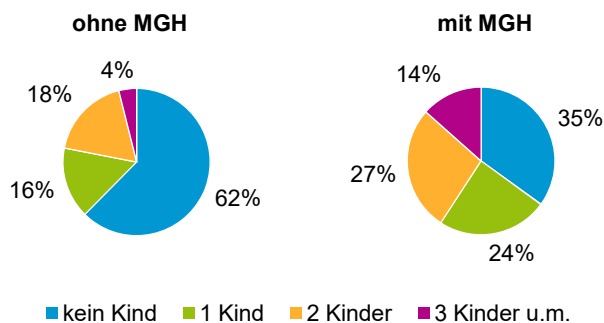
### Privathaushalte und Personen in Privathaushalten nach dem Migrationshintergrund (MGH)

	Privathaushalte	Personen in Privathaushalten			
		Insgesamt	darunter Kinder unter 18 J.	darunter Personen mit MGH	darunter Kinder unter 18 J. mit MGH
<b>2016</b>	<b>990</b>	<b>1 730</b>	<b>248</b>	<b>716</b>	<b>161</b>
<b>2017</b>	<b>1 000</b>	<b>1 755</b>	<b>259</b>	<b>753</b>	<b>164</b>
<b>2018</b>	<b>976</b>	<b>1 727</b>	<b>255</b>	<b>763</b>	<b>167</b>
<b>2019</b>	<b>950</b>	<b>1 708</b>	<b>282</b>	<b>773</b>	<b>189</b>
<b>2020</b>	<b>946</b>	<b>1 702</b>	<b>282</b>	<b>777</b>	<b>191</b>
davon ...					
<b>Einpersonenhaushalte nach dem Alter</b>	<b>511</b>	<b>511</b>	<b>-</b>	<b>174</b>	<b>-</b>
unter 18 Jahre	-	-	-	-	-
18 bis 34 Jahre	106	106	-	55	-
35 bis 64 Jahre	208	208	-	73	-
65 Jahre und älter	197	197	-	46	-
<b>Mehrpersonenhaushalte nach der Zahl der Personen im Haushalt</b>	<b>435</b>	<b>1 191</b>	<b>282</b>	<b>603</b>	<b>191</b>
2 Personen	245	490	18	171	12
3 Personen	89	267	67	154	42
4 u.m. Personen	101	434	197	278	137
<b>nach dem Haushaltstyp</b>					
Haushalte ohne Kinder	231	502	-	177	-
Haushalte mit Kindern	170	613	282	392	191
darunter allein Erziehende	29	71	39	53	29
sonstige MPH	34	76	-	34	-
<b>nach der Zahl der Kinder im Haushalt</b>					
1 Kind	81	238	81	146	51
2 Kinder	69	271	138	165	90
3 u.m. Kinder	20	104	63	81	50

Kinder unter 18 Jahre nach MGH 2016 - 2020

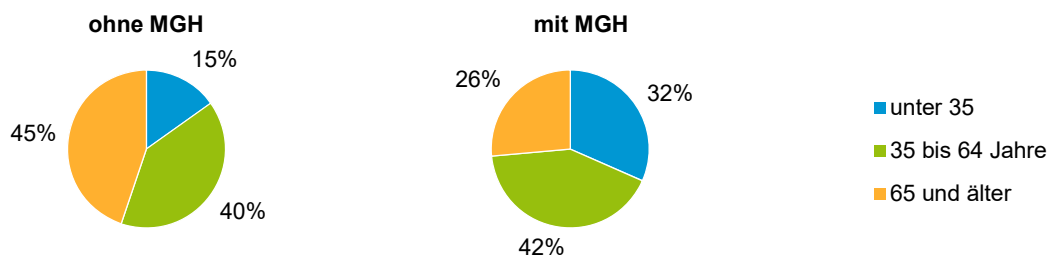


Einwohner in Mehrpersonenhaushalten 2020 nach MGH und Zahl der Kinder im Haushalt

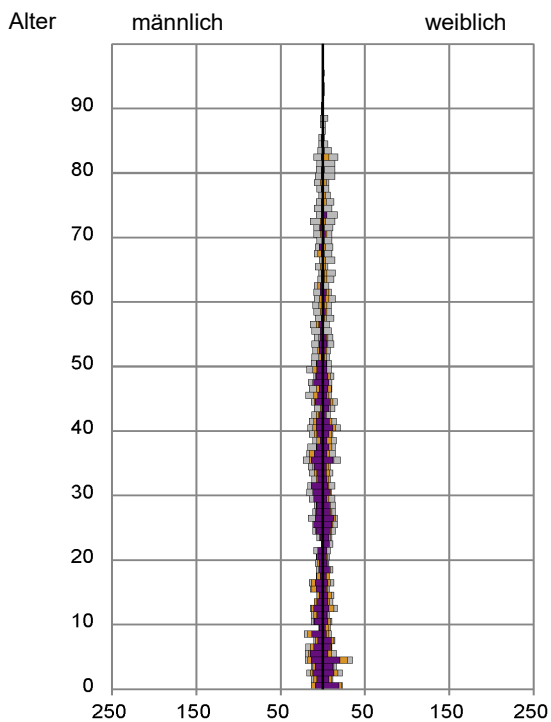


## Statistischer Bezirk: 85 Mooshof

### Einpersonenhaushalte 2020 nach Migrationshintergrund (MGH) und Alter



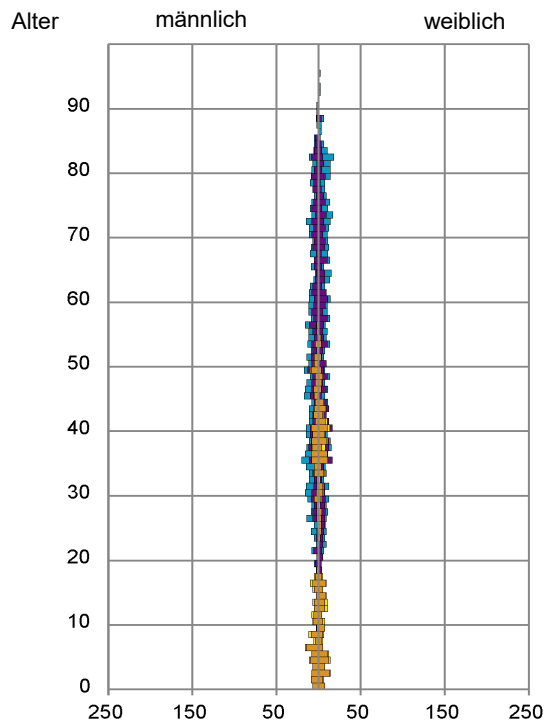
### Bevölkerung am Ort der Hauptwohnung 2020 nach Migrationshintergrund



- Deutsche ohne MGH
- Deutsche mit MGH
- Ausländer

Quelle: Einwohnermelderegister, MigraPro  
Amt für Stadtforschung und Statistik für Nürnberg und Fürth

### Bevölkerung in Privathaushalten 2020 nach Haushaltstypen



- Paar/Ehepaar mit Kind(ern)
- Alleinerziehende
- Haushalt ohne Kind(er)
- Einpersonenhaushalt

Quelle: Einwohnermelderegister, HHGEN  
Amt für Stadtforschung und Statistik für Nürnberg und Fürth

#### Impressum

Herausgeberin:  
Stadt Nürnberg  
Amt für Stadtforschung und Statistik  
für Nürnberg und Fürth  
Unschlittplatz 7a  
90403 Nürnberg