

Statistischer Monatsbericht für Juni 2012

06.08.12

Mehr Statistik im Internet

Nach der damaligen Neugestaltung wurde bereits im Monatsbericht April 2010 der Internetauftritt des Amtes für Stadtforschung und Statistik für Nürnberg und Fürth (StA) vorgestellt. Seitdem wurden die Inhalte für Fürth und Nürnberg ständig erweitert – hier sollen die wichtigsten Neuerungen beschrieben werden

Aufruf: www.statistik.nuernberg.de
oder www.statistik.fuerth.de

Anmerkung: Bei jedem Angebot ist unter Zugriff angegeben, wie es über die Navigation (in der linken Spalte) erreichbar ist.

Startseite

Schon die erste Seite zeigt das neue Gesicht: statt rot/rosa dominiert nun blau, Bilder und Kästchen ergänzen die Texte und neue Themen sind hin-

Abb. 2

Monatsberichte 2011

Monat	Bericht	Monatszahlen	Nr.
Dezember	Jahresrückblick 2011 für Nürnberg und Fürth - Teil 1	Tabellen	M408
November	Generation 50plus	Tabellen	M407
Oktober	Die Europäische Metropolregion Nürnberg als stabile Arbeitsmarkregion?	Tabellen	M406
September	Klassenwiederholungen in Nürnberg und Fürth	Tabellen	M405
August	Öffentliche Leistungen im Urteil der Nürnberger Bevölkerung	Tabellen	M404

zugekommen (s. Abb. 1). Auch die Umstellung auf das neue Corporate Design der Stadt ist an vielen Stellen erkennbar.

Sehr praktisch: Meldungen in der Rubrik „Aktuelles“ können über den Button „RSS“ als Newsfeed abonniert werden.

Mehr Veröffentlichungen

Die Seiten zu den Veröffentlichungen werden nun einheitlich präsentiert. Altes Archivmaterial wurde gescannt und steht in Form von pdf-Dateien zum Download bereit.

Beispiel Monatsbericht: hier werden Text- und Tabellenteil gemeinsam angeboten (s. Abb. 2). Alte Ausgaben bis zurück ins Jahr 1952 sind abrufbar.

Zugriff: [Startseite](#) > [Veröffentlichungen](#) > [Monatsberichte](#)

Beispiel Quartalszahlen: die vierteljährlich erscheinenden aktuellen Zahlen werden als pdf-Datei bereitgestellt. Dateien sind ab dem Jahr 2000 verfügbar.

Zugriff: [Startseite](#) > [Veröffentlichungen](#) > [Quartalszahlen](#)

Newsletter

StA informiert Interessenten per E-Mail über neue Veröffentlichungen - es können drei verschiedene Newsletter abonniert werden:

- monatlich zur Neuerscheinung des aktuellen Monatsberichts
- zur Veröffentlichung der Jahrbücher, der Innergebietlichen Strukturdaten oder der anderen jährlichen Veröffentlichungen wie Nürnberg in Zahlen (NIZ), Fürth in Zahlen (FIZ) oder dem

Abb. 1

Abb. 3

Statistisches Informationssystem Nürnberg									
Bevölkerung mit Hauptwohnung (B_MN01) • Nürnberg • 31.12.2011 - 31.12.2009 • Stadt Nürnberg									
VariableCode	Bevölkerung am Monatsende		Veränderung der Bevölkerung zum Vormonat insgesamt		Veränderung der Bevölkerung zum Vormonat Deutsche		Veränderung der Bevölkerung zum Vormonat Ausländer		
Jahr	2011	2012	2011	2012	2011	2012	2011	2012	
Monat									
01	498.235	503.788	286	335	46	-1	240	336	
02	498.244	504.045	9	257	28	0	-19	257	
03	498.529	504.477	285	432	39	45	246	387	
04	498.986	504.978	457	501	-66	-22	523	523	
05	499.592	-	606	-	115	-	491	-	
06	500.285	-	673	-	252	-	421	-	
07	500.824	-	559	-	216	-	343	-	
08	500.889	-	65	-	-37	-	102	-	
09	501.712	-	823	-	274	-	549	-	
10	503.150	-	1.438	-	979	-	459	-	
11	503.356	-	206	-	82	-	124	-	
12	503.402	-	46	-	-27	-	73	-	

Straßenverzeichnis

• zu den verschiedenen Berichten je-
der Wahl

Zugriff: [Startseite](#) > [Service](#) > [Newsletter](#)

Thematische Karten

Eine Karte ist aussagekräftiger als eine Tabelle – deshalb legt das Amt großen Wert auf die Erzeugung thematischer Karten. Eine Auswahl der besten Werke aus unterschiedlichen Veröffentlichungen wird nun in einem eigenen Menüpunkt angeboten. Unter „Thematische Karten“ finden sich Karten zu Themen wie beispielsweise „Nürnberg - Wandel der Bevölkerung mit türkischem Migrationshintergrund“, „Sozialversicherungspflichtig Beschäftigte in der Europäischen Metropolregion Nürnberg“ oder „Nürnberg & Fürth - Veränderung der Einwohnerzahlen 2010/2011“.

Bisher werden 25 Karten aus den Jahren 2011 - 2012 angeboten, das Angebot wird laufend um aktuelle Karten erweitert. Auch Karten der Vorjahre sollen eingestellt werden.

Zugriff: [Startseite](#) > [Thematische Karten](#)

Monatszahlen

Für viele Fragestellungen sind monatliche Zahlen hilfreich. Diese Daten wurden bisher schon in den Monatsberichten veröffentlicht. Nun werden sie für beide Städte in den verschiedenen Sachgebieten unter dem Begriff „Monatliche Daten“ kompakt angeboten.

Zu Merkmalen wie Bevölkerungsstand, Natürliche Bevölkerungsbewegungen und Wanderungen werden für das aktuelle und das vorhergehende Jahr und für alle Monate die Werte dargestellt (s. Abb. 3). Eine Analyse der kurzfristigen Entwicklung wird dadurch vereinfacht.

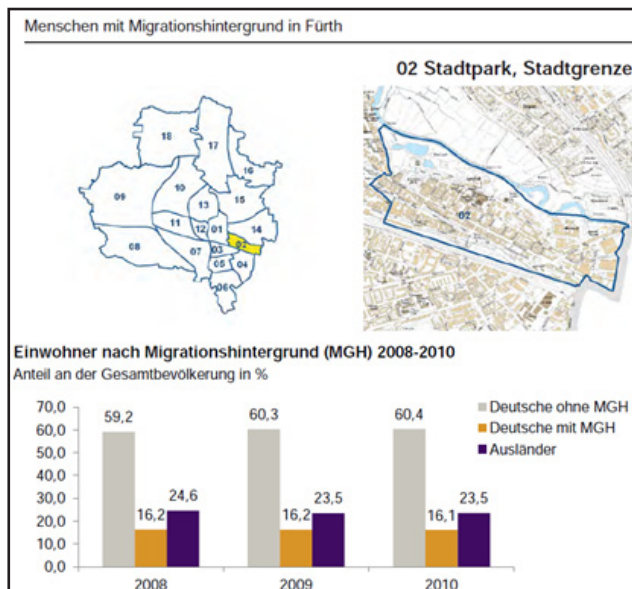
Monatszahlen gibt es für das Thema „Bevölkerung“, weitere Themen werden in der nächsten Zeit ergänzt.

Zugriff: [Startseite](#) > [Statistiken Nürnberg](#) > [Bevölkerung und Haushalte](#) > [Monatliche Daten](#) und
[Startseite](#) > [Statistiken Fürth](#) > [Bevölkerung und Haushalte](#) > [Monatliche Daten](#)

Daten nach Gebieten

Sowohl für Nürnberg als auch für Fürth wird das Datenangebot nach Gebieten ausgebaut. Dazu zählt das

Abb. 4



Bezirksdatenblatt, das für einen statistischen Bezirk alle wichtigen Daten (Lage, Einwohner, Wohnungen, Arbeitsmarkt, Kfz) in Tabellen und Grafiken auf zwei Seiten zusammenfasst.

Zum Thema „Menschen mit Migrationshintergrund“ gibt es für die statistischen Bezirke beider Städte weitere Datenblätter (s. Abb. 4). Auf vier Seiten werden hier Daten von Einwohnern sowie Haushalten mit und ohne Migrationshintergrund in Tabellen und Grafiken gegenüber gestellt.

Zugriff: [Startseite](#) > [Statistiken Nürnberg](#) > [Nach Gebieten](#) und
[Startseite](#) > [Statistiken Fürth](#) > [Nach Gebieten](#)

Bezirksatlas

Die Flash-Anwendung „Interaktiver Bezirksatlas Nürnberg“ bietet über eine interaktive Kartenoberfläche Zugang zu Daten der statistischen Bezirke Nürnbergs (s. Abb. 5). Das Datenangebot umfasst:

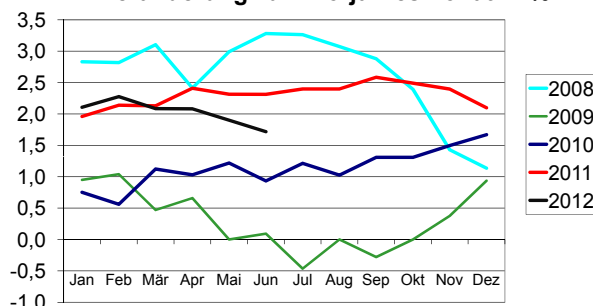
- Bevölkerung mit Hauptwohnsitz – Bestand und Bewegungen
- wohnberechtigte Bevölkerung – Nationalitäten, Haushalte, Alter und Familienstand

Verbraucherpreisindex

2005 = 100	April		Mai		Juni	
	2012	2011	2012	2011	2012	2011
...für Deutschland	112,8	110,5	112,6	110,5	112,5	110,6
Veränderung zum						
- Vormonat (%)	0,2	0,2	-0,2	0,0	-0,1	0,1
- Vorjahresmonat (%)	2,1	2,4	1,9	2,3	1,7	2,3
...für Bayern	113,7	111,2	113,5	111,0	113,5	111,1
Veränderung zum						
- Vormonat (%)	0,3	0,3	-0,2	-0,2	0,0	0,1
- Vorjahresmonat (%)	2,2	2,5	2,3	2,1	2,2	2,1

Quelle: Statistisches Bundesamt und Bayerisches Landesamt für Statistik und Datenverarbeitung

Verbraucherpreisindex für Deutschland (2005 = 100) Veränderung zum Vorjahresmonat in %



Zugriff: [Startseite](#) > [Statistiken Nürnberg](#)
> [nach Gebieten](#) > [Bezirksatlas](#)

Ein Schwerpunkt in diesem Jahr liegt in der Verfügbarmachung der Fürther Daten im Internet. Eine Vielzahl sowohl neuer Themen als auch Einzelauswertungen wurden ergänzt. Damit kann für Fürth nun annähernd der gleiche Datenumfang angeboten werden wie für Nürnberg.

Zugriff: [Startseite](#) > [Statistiken](#)
Fürth

Regionalatlas

Für überregionale Fragestellungen wurde auf Landkreisebene ein Datenangebot geschaffen, das statistische Information für die Metropolregion Nürnberg anbietet. Dabei handelt es sich wie bei dem Bezirksatlas um eine interaktive Flash-Anwendung, bei der die Visualisierung der gewünschten Information als Karte im Zentrum der Anwendung steht. Darin wird mit fast

Bildung

Tab.Nr	Gesamtüberblick
CSCA_FJ01	Schüler an allgemein bildenden Schulen
CSCB_FJ01	Schüler an beruflichen Schulen
CSCA_FJ02	Lehrkräfte an allgemein bildenden Schulen
CSCB_FJ02	Lehrkräfte an beruflichen Schulen
CSCA_FJ07	Absolventen und Abgänger aus allgemein bildenden Schulen
CSCB_FJ04	Absolventen und Abgänger aus beruflichen Schulen
Tab.Nr	Allgemein bildende Schulen
CSCA_FJ03	Volksschulen
CSCA_FJ04	Volksschulen zur sonderpädagogischen Förderung
CSCA_FJ05	Realschulen
CSCA_FJ06	Gymnasien
Tab.Nr	Berufsschulen
CSCB_FJ05	Berufsschulen
Tab.Nr	Berufsfachschulen und Wirtschaftsschulen
CSCB_FJ07	Sonstige Berufsfachschulen
CSCB_FJ08	Berufsfachschulen des Gesundheitswesens
CSCB_FJ09	Wirtschaftsschulen
Tab.Nr	Berufsoberschulen, Fachoberschulen, Fachschulen
CSCB_FJ11	Berufsoberschulen
CSCB_FJ12	Fachoberschulen
CSCB_FJ13	Fachschulen

- Bevölkerungsentwicklung
- Bevölkerungsstruktur
- Arbeits- und Sozialstruktur
- Beschäftigung
- Wirtschaftsleistung

[illegible]

Abbildung Bezirksatlas, Ausschnitt

- Finanzstruktur
- Ausbildung und Qualifikation
- Innovation und Wissenschaft
- Siedlungsstruktur
- Verkehr
- Umwelt
- Bauen und Wohnen
- Tourismus

Bezugsebene sind die 22 Landkreise und 11 kreisfreien Städte der Metropolregion Nürnberg, denen Daten Bayerns, Deutschlands, der Kreise und Städte der Metropolregion und der Regierungsbezirke (die in die Metropolregion fallen), vergleichend gegenübergestellt werden können.

Über die dynamische Verknüpfung der Gestaltungselemente untereinander wird die Verteilung der Daten in Linien- und Säulendiagrammen sowie in Tabellenform und als Zeitreihe (2005-2010) automatisch dargestellt. Eine Änderung der Daten wirkt sich dabei genauso in Echtzeit auf die Darstellung aus wie das Aktivieren des vorhandenen Filters nach Regierungsbezirken oder Siedlungstypen (siehe Abb. 7 und 8).

Zugriff: [Startseite](#) > [Statistiken Metropolregion](#) > [Regionalatlas](#)

Abb. 7

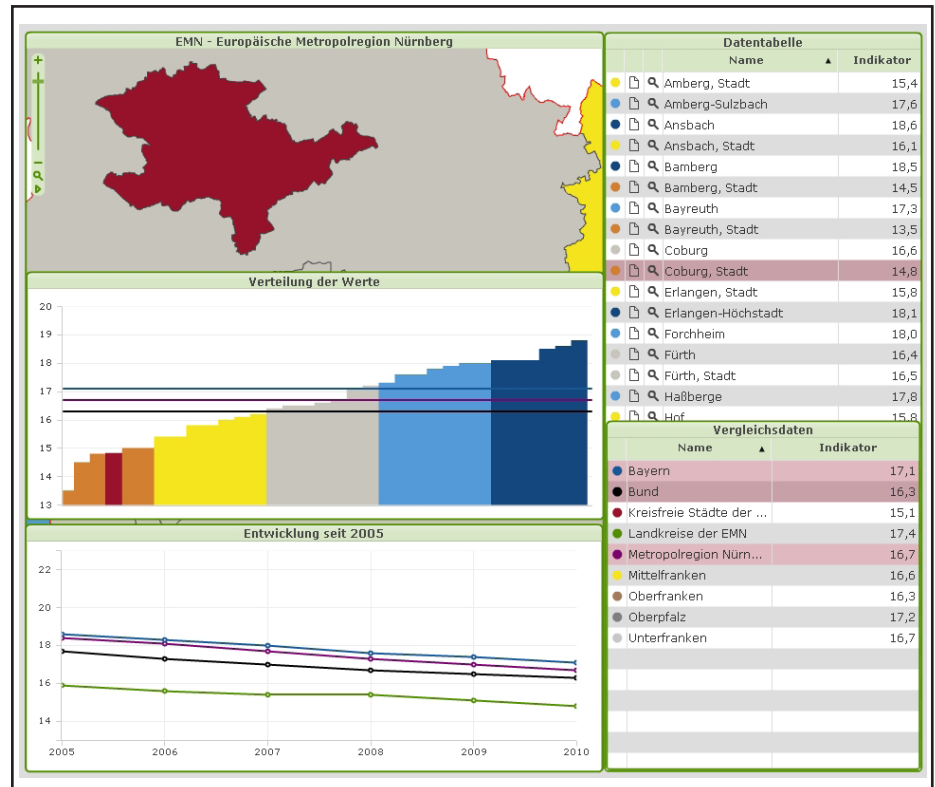


Abb. 8

