

Statistischer Monatsbericht für August 2003

06.10.2003

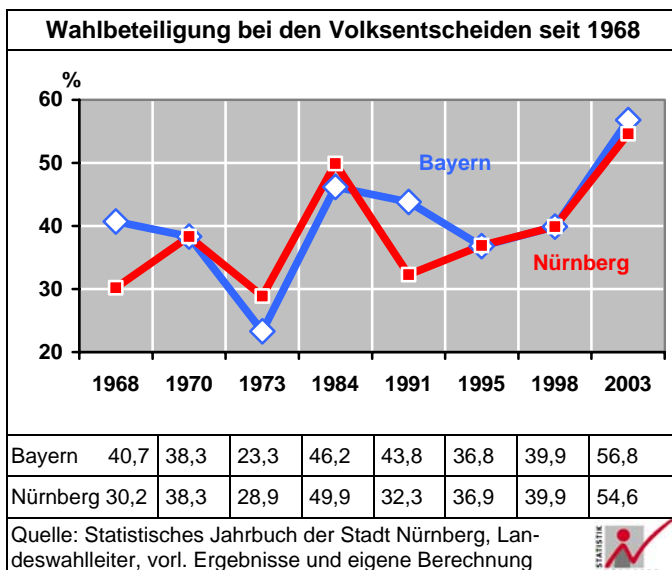
Änderungen der Bayerischen Verfassung vom Volk bestätigt

Zusammen mit der Stimmabgabe zur Wahl der Abgeordneten des Bayerischen Landtags und der Bezirksräte hatten die bayerischen Stimmberechtigten Gelegenheit, zwei Gesetzen zur Änderung der Bayerischen Verfassung zuzustimmen oder sie abzulehnen. Zu entscheiden war über

1. das „Gesetz über den Zusammentritt des Landtags nach der Wahl, über die Parlamentsinformation und zur Verankerung eines strikten Konnexitätsprinzips“
2. das „Gesetz zur Weiterentwicklung der Wahlgrundsätze, der Grundrechte und der Bestimmungen über das Gemeinschaftsleben“.

Beide Gesetze gingen auf gemeinsame Entwürfe der Fraktionen der CSU, SPD und BÜNDNIS 90/DIE GRÜNEN zurück, die am 22.05.2003 mit der erforderliche 2/3-Mehrheit der Landtagsmitglieder beschlossen worden waren. Die genauen Änderungstexte enthalten die beigelegten Stimmzettelmuster. Obwohl in beiden Gesetzen nicht zusammenhängende Sachverhalte beschrieben werden, konnte über diese nicht separat, sondern nur jeweils „im Paket“ abgestimmt werden. Dies führte zu verfassungsrechtlichen Diskussionen, die zur Zeit noch nicht beendet sind.

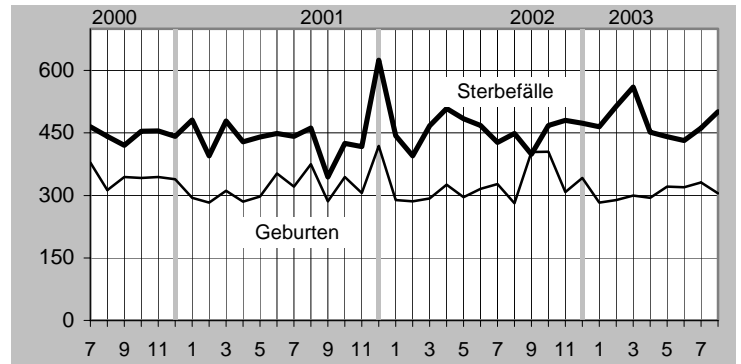
An der Wahl und, wie wegen der Gleichzeitigkeit unterstellt werden kann, an den Volksentscheiden beteiligten sich mehr Männer (55,4 %) als Frauen (53,7 %); vgl. „Nürnberger Statistik aktuell“ vom 21.09.2003 „Landtagswahl 2003 in Nürnberg“.



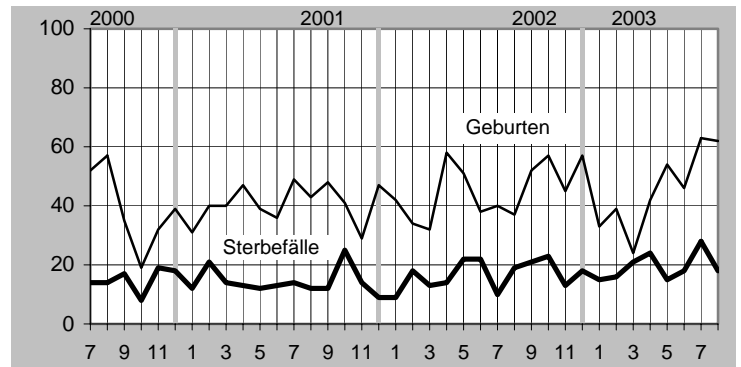
Die schwache Nürnberger Landtagswahlbeteiligung von 55,0 % wurde hinsichtlich des Interesses an den Volksentscheiden mit einer Beteiligung von 54,6 % noch unterboten; diese stellt jedoch bezogen auf die Geschichte der bayerischen Volksentscheide den höchsten Anteil in Nürnberg seit 1946 dar, als über die neue Bayerische Verfassung zu befinden war (damals 80,8 % Wahlbeteiligung).

Fortsetzung letzte Seite

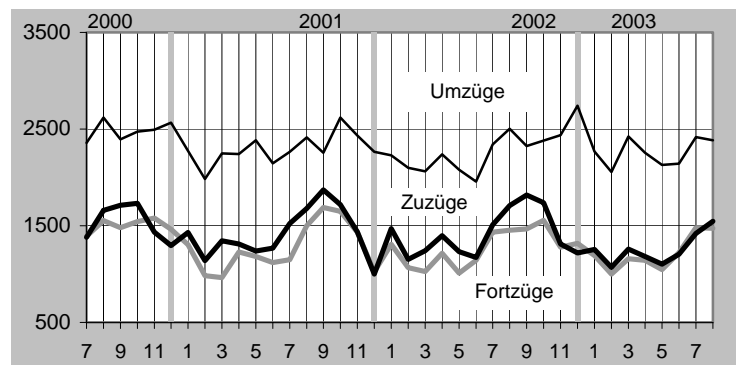
Natürliche Bevölkerungsbewegung (Deutsche)



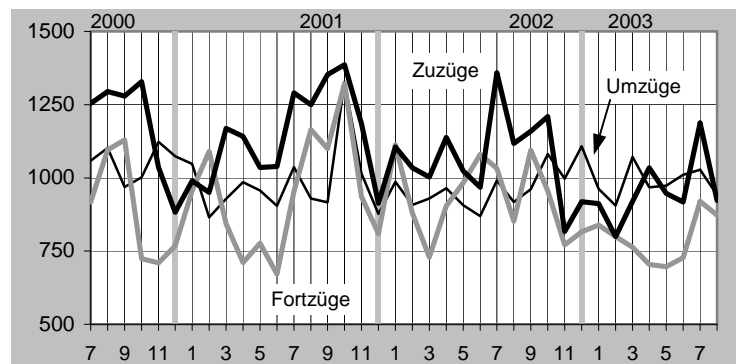
Natürliche Bevölkerungsbewegung (Ausländer)



Zuzüge, Fortzüge, Umzüge (Deutsche)



Zuzüge, Fortzüge, Umzüge (Ausländer)



Eine höhere Quote teilnehmender Stimmberechtigter als in Nürnberg war für den Freistaat insgesamt mit 56,8 % festzustellen, aber auch für Nürnbergs Nachbarstädte Erlangen (60,0 %) und Schwabach (57,6 %). München liegt mit 54,4 % gering unter dem Nürnberger Ergebnis, deutlicher schon Fürth mit 50,9 % Wahlbeteiligung. Augsburg zeigte mit 49,5 % Wahlbeteiligung innerhalb der Vergleichsstädte die geringste Motivation (jeweils vorläufige Ergebnisse).

Ergebnis der Volksentscheide am 21. September 2003

Nürnberg		Mün- chen %	Augs- burg %	Erlan- gen %	Fürth %	Bayern %
Zahl	%					
Volkentscheid 1: Wähler/Wahlbeteiligung						
183 029	54,6	54,4	49,5	60,0	50,9	56,8
Volkentscheid 1: Zustimmung						
155 032	88,7	88,3	89,5	89,3	88,7	88,3
Volkentscheid 1: Ablehnung						
19 788	11,3	11,7	10,5	10,7	11,3	11,7
Volkentscheid 1: ungültige Stimmen						
8 209	4,5	5,2	5,0	5,1	4,6	6,3
Volkentscheid 2: Wähler/Wahlbeteiligung						
183 052	54,6	54,4	49,5	60,0	50,9	56,8
Volkentscheid 2: Zustimmung						
148 900	84,5	87,7	86,2	86,6	85,4	85,1
Volkentscheid 2: Ablehnung						
27 257	15,5	12,3	13,8	13,4	14,6	14,9
Volkentscheid 2: ungültige Stimmen						
6 795	3,7	4,1	4,3	4,1	3,8	5,4

Quelle: Landeswahlleiter, vorläuf. Ergebnisse u. eig. Berechnungen

Die Wahlbeteiligung in Nürnberg von 54,6 % bedeutet, dass hier 152 006 Personen darauf verzichtet haben, über die Verfassungsänderungen abzustimmen (Volkentscheid 1); 4,5 % bzw. 8 209 der Abstimmenden gaben zudem beim Volkentscheid 1 ungültige Stimmen ab. Beim Volkentscheid 2 waren es 151 983 Nichtwählerinnen und Nichtwähler und 6 795 ungültige Stimmen (3,7 % der Wähler).

Diese große Zahl ungültiger Stimmen überrascht sowohl deshalb, weil die Stimmzettel nur die Alternativen „Ja“ und „Nein“ zuließen, also einfach zu kennzeichnen waren, als auch, da nach dem Endergebnis der Landtagswahl für Nürnberg insgesamt nur 4 762 ungültige Stimmen zu verzeichnen waren (davon 1 882 Erststimmen und 2 880 Zweitstimmen).

Offensichtlich wurde die Aufmerksamkeit der Wählenden durch die Lektüre insbesondere des umfangreichen Zweitstimmzettels für die Landtagswahl bereits geschwächt, denn bei den gleichartigen Stimmzetteln der zusammen mit der Landtagswahl durchgeführten Bezirkswahl kam es in Nürnberg bereits zu 9 449 Fehlstimmen (4 164 Erst- und 5 285 Zweitstimmen). Bei dieser Annahme erscheint der weitere Anstieg der ungültigen Abstimmungen bei den Volkentscheiden erklärbar. Hinzu mag jedoch auch die Schwierigkeit zählen, die zur Entscheidung stehenden komplexen Gesetzestexte zu erfassen.

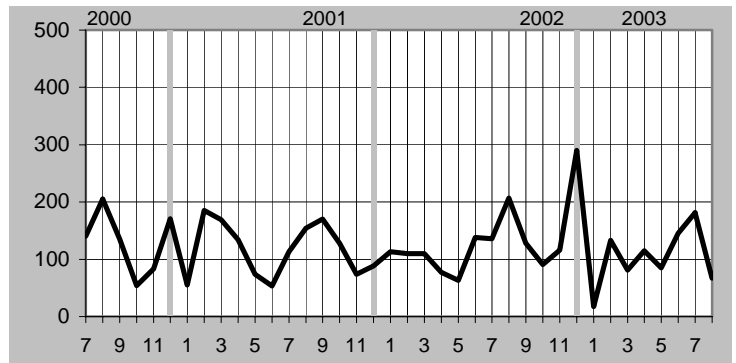
Dieses aufwändige Wahlgeschäft gibt sicher auch, unabhängig von politischen Präferenzen der Einzelnen, einen Hinweis auf die Entscheidung vieler, erst gar nicht zur Wahl zu gehen.

Verbraucherpreisindex

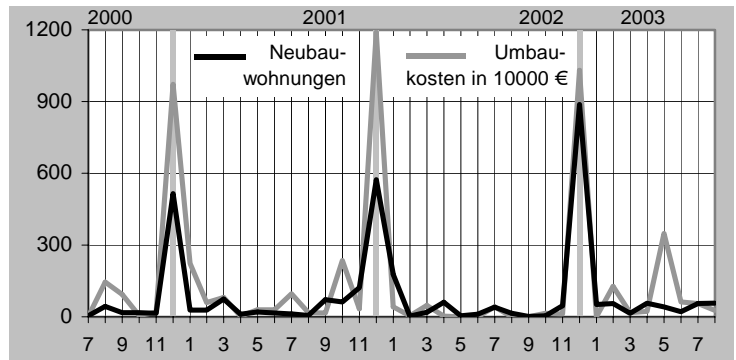
2000 = 100	Juni		Juli		August	
	2003	2002	2003	2002	2003	2002
...für Deutschland	104,4	103,4	104,6	103,7	104,6	103,5
Veränderung zum Vormonat in %	0,3	0,0	0,2	0,3	0,0	-0,2
...für Bayern	104,9	103,7	105,3	104,0	105,2	103,8
Veränderung zum Vormonat in %	0,2	0,0	0,4	0,3	-0,1	-0,2

Quelle: Statistisches Bundesamt und Bayerisches Landesamt für Statistik und Datenverarbeitung

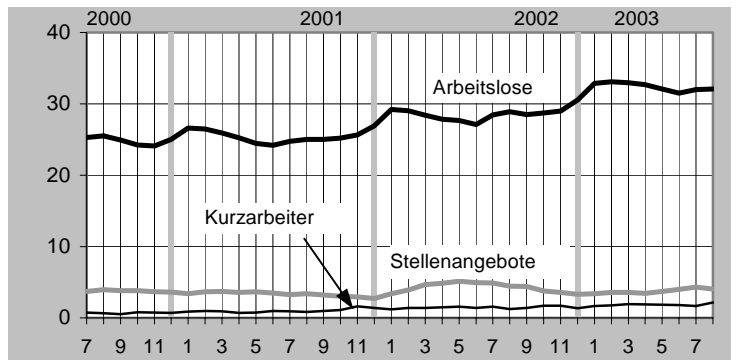
Wohnungsbau (Bauanträge Neubauwohnungen)



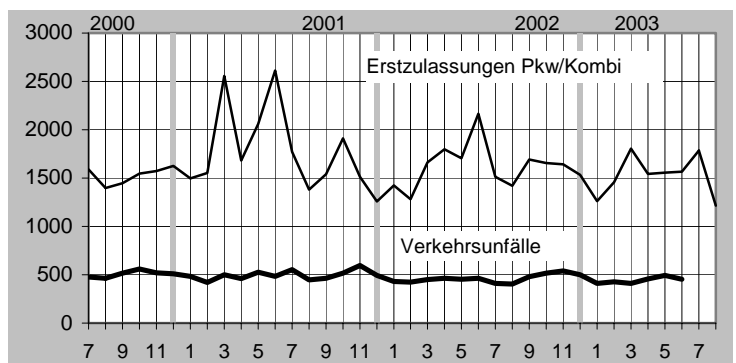
Wohnungsbau (Baufertigstellungen)



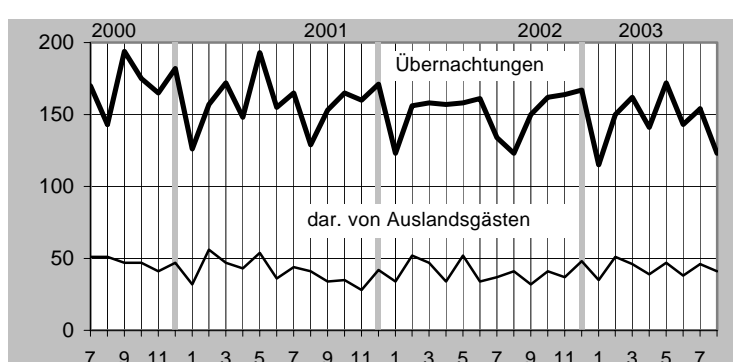
Arbeitsmarkt in Tsd. (Bereich Hauptamt des AA Nürnberg)



Kraftfahrzeuge und Verkehr



Fremdenverkehr in Tsd.



Volkseitscheide am 21. September 2003 in Nürnberg: Ergebnis in den Statistischen Bezirken

Bezirk	Stimmberechtigte			Volkseitscheid 1							
	insgesamt	dar. mit WS		Wähler		Wahlteil- nahme incl. Briefw.	abge- gebene Stimm- zettel	davon		gültige Stimmen	
		Zahl	%	insge- samt	dar. mit WS			gültig	un- gültig	ja	nein
1	2	3	4	5	6	7	8	9	10	11	
01 Altstadt, St. Lorenz	2667	404	15,1	853	2	45,8	853	811	42	696	115
02 Marienvorstadt	813	131	16,1	340	1	56,4	340	318	22	282	36
03 Tafelhof	516	58	11,2	204	-	49,8	204	192	12	161	31
04 Gostenhof	3558	314	8,8	1185	2	41,3	1185	1123	62	971	152
05 Himpfelshof	3511	593	16,9	1365	1	54,3	1365	1277	88	1122	155
06 Altstadt, St. Sebald	6059	1029	17,0	2306	-	53,6	2306	2184	122	1937	247
07 St. Johannis	5228	822	15,7	2103	27	54,1	2103	1991	112	1783	208
08 Pirkheimerstraße	4896	744	15,2	1952	5	53,7	1952	1876	76	1641	235
09 Wöhrd	6247	856	13,7	2486	5	52,3	2486	2375	111	2105	270
10 Ludwigsfeld	6226	682	11,0	2255	-	46,2	2255	2137	118	1834	303
11 Glockenhof	9702	1222	12,6	3381	5	46,3	3381	3218	163	2827	391
12 Guntherstraße	2527	414	16,4	1112	-	59,0	1112	1059	53	959	100
13 Galgenhof	9587	1111	11,6	3499	2	47,1	3499	3324	175	2885	439
14 Hummelstein	6579	742	11,3	2668	1	50,9	2668	2532	136	2190	342
15 Gugelstraße	3866	378	9,8	1259	1	41,5	1259	1194	65	1039	155
16 Steinbühl	6737	727	10,8	2177	3	42,1	2177	2071	106	1773	298
17 Gibitzenhof	3133	253	8,1	1104	2	42,6	1104	1042	62	902	140
19 Schweinau	2708	198	7,3	896	-	39,8	896	840	56	766	74
20 St. Leonhard	7089	687	9,7	2634	1	46,0	2634	2484	150	2201	283
21 Sündersbühl	3445	271	7,9	1281	1	44,4	1281	1190	91	1045	145
22 Bärenschanze	3876	407	10,5	1327	2	43,8	1327	1249	78	1090	159
23 Sandberg	6948	824	11,9	2412	5	45,5	2412	2301	111	2036	265
24 Bielingplatz	3505	570	16,3	1481	3	57,1	1481	1404	77	1189	215
25 Umlandstraße	6685	833	12,5	2685	3	51,5	2685	2560	125	2245	315
26 Maxfeld	6415	1058	16,5	2581	1	55,3	2581	2423	158	2130	293
27 Veilhof	7464	1015	13,6	3015	62	52,0	3015	2828	187	2482	346
28 Tullnau	2396	231	9,6	962	-	49,0	962	912	50	805	107
29 Gleißhammer	4181	678	16,2	1877	8	59,5	1877	1787	90	1598	189
30 Dutzendteich	701	96	13,7	237	-	46,3	237	223	14	193	30
31 Rangierbahnhof-Siedlung	3015	410	13,6	1352	-	57,3	1352	1289	63	1089	200
32 Langwasser Nordwest	5907	642	10,9	2438	-	51,2	2438	2313	125	2047	266
33 Langwasser Nordost	4947	565	11,4	2169	1	54,3	2169	2057	112	1845	212
35 Altenfurt Nord	823	100	12,2	410	2	60,7	410	394	16	346	48
36 Langwasser Südost	7806	792	10,1	3036	1	48,2	3036	2841	195	2424	417
37 Langwasser Südwest	6872	734	10,7	2849	-	51,2	2849	2711	138	2386	325
38 Altenfurt, Moorenbrunn	6465	942	14,6	3130	2	61,7	3130	2994	136	2622	372
40 Hasenbuck	2580	270	10,5	890	1	44,0	890	844	46	715	129
43 Dianastraße	913	58	6,4	226	-	30,6	226	217	9	193	24
44 Trierer Straße	4001	595	14,9	2144	2	67,2	2144	2061	83	1854	207
45 Gartenstadt	6105	938	15,4	3005	2	63,3	3005	2854	151	2482	372
46 Werderau	2673	218	8,2	1251	1	54,2	1251	1206	45	1040	166
47 Maiach	839	62	7,4	447	2	59,8	447	429	18	375	54
48 Katzwang/Reichelsd.Ost, -Keller	8378	1123	13,4	4101	1	61,2	4101	3931	170	3449	482
49 Kornburg und Worzeldorf	9731	1540	15,8	4960	2	65,4	4960	4731	229	4161	570
50 Hohe Marter	4398	401	9,1	1685	1	46,6	1685	1607	78	1431	176
51 Röthenbach West	7027	738	10,5	3153	3	54,4	3153	3013	140	2702	311
52 Röthenbach Ost	7847	974	12,4	3560	2	56,7	3560	3403	157	3016	387
53 Eibach	6588	895	13,6	3244	-	61,7	3244	3108	136	2747	361
54 Reichelsdorf	5790	577	10,0	2523	2	52,7	2523	2409	114	2113	296
55 Krottenbach/Mühlhof	1842	209	11,3	926	1	60,6	926	883	43	769	114
60 Großreuth/Schweinau	3268	475	14,5	1507	47	58,0	1507	1436	71	1285	151
61 Gebersdorf	3354	415	12,4	1690	3	61,6	1690	1629	61	1458	171
62 Gaismannshof	3407	468	13,7	1630	-	60,4	1630	1564	66	1383	181
63 Höfen	2214	233	10,5	960	1	52,9	960	915	45	806	109
64 Eberhardshof	4625	437	9,4	1747	3	46,4	1747	1681	66	1468	213
65 Muggenhof	961	85	8,8	287	-	38,0	287	276	11	237	39
70 Westfriedhof	2058	359	17,4	838	-	56,7	838	808	30	723	85
71 Schniegling	2320	261	11,3	1046	4	55,2	1046	989	57	873	116
72 Wetzendorf	5859	915	15,6	2691	1	60,2	2691	2586	105	2302	284
73 Buch	967	87	9,0	530	1	62,9	530	496	34	428	68
74 Thon	3775	715	18,9	1898	1	67,6	1898	1827	71	1620	207
75 Almoshof	749	92	12,3	374	-	61,2	374	353	21	303	50
76 Kraftshof	564	65	11,5	290	-	62,0	290	277	13	247	30
77 Neunhof	957	79	8,3	586	2	68,6	586	551	35	479	72
78 Boxdorf	1977	217	11,0	1066	1	63,9	1066	1017	49	886	131
79 Großgründlach	3778	485	12,8	2051	1	66,0	2051	1953	98	1702	251
80 Schleifweg	2499	406	16,2	1041	-	56,5	1041	991	50	881	110
81 Schoppershof	4965	597	12,0	1868	2	48,6	1868	1758	110	1513	245
82 Schafhof	1248	210	16,8	483	-	54,1	483	456	27	412	44
83 Marienberg	3133	561	17,9	1621	6	67,9	1621	1541	80	1348	193
84 Ziegelstein	4236	637	15,0	2044	4	61,9	2044	1964	80	1762	202
85 Mooshof	1318	200	15,2	562	-	56,5	562	538	24	475	63
86 Buchenbühl	1922	250	13,0	1008	1	64,3	1008	965	43	855	110
90 St. Jobst	6371	1218	19,1	2544	5	57,4	2544	2425	119	2169	256
91 Erlenstegen	3071	726	23,6	1480	3	69,7	1480	1407	73	1267	140
92 Mögeldorf	3381	542	16,0	1586	2	61,5	1586	1518	68	1366	152
93 Schmausenbuckstraße	3696	916	24,8	1851	2	72,7	1851	1777	74	1603	174
94 Laufamholz	5777	1019	17,6	2998	4	68,0	2998	2885	113	2609	276
95 Zerzabelshof	6384	927	14,5	3225	29	63,4	3225	3036	189	2690	346
96 Fischbach	3753	494	13,2	1802	6	59,9	1802	1724	78	1536	188
97 Brunn	636	97	15,3	319	-	64,1	319	298	21	272	26
Urnenvwahl	-	-	-	142759	298	-	142759	135861	6898	119651	16210
Briefwahl	-	-	-	40270	40270	-	40270	38959	1311	35381	3578
Nürnberg insgesamt	335035	44319	13,2	183029	40568	54,6	183029	174820	8209	155032	19788

Bezirk	Volksentscheid 2							
	Wähler		Wahlbe- teiligung incl. Briefw.	abge- gebene Stimm- zettel	davon		gültige Stimmen	
	insge- samt	dar. mit WS			gültig	ungültig	ja	nein
	12	13	14	15	16	17	18	19
01 Altstadt, St. Lorenz	853	2	45,8	853	819	34	713	106
02 Marienvorstadt	340	1	56,4	340	328	12	274	54
03 Tafelhof	204	-	49,8	204	195	9	160	35
04 Gostenhof	1186	2	41,4	1186	1143	43	992	151
05 Himpfelshof	1367	1	54,4	1367	1301	66	1133	168
06 Altstadt, St. Sebald	2302	-	53,5	2302	2221	81	1870	351
07 St. Johannis	2103	27	54,1	2103	2015	88	1719	296
08 Pirkheimerstraße	1952	5	53,7	1952	1884	68	1630	254
09 Wöhrd	2486	5	52,3	2486	2390	96	1952	438
10 Ludwigsfeld	2256	-	46,3	2256	2149	107	1783	366
11 Glockenhof	3382	5	46,3	3382	3245	137	2760	485
12 Guntherstraße	1112	-	59,0	1112	1069	43	908	161
13 Galgenhof	3500	2	47,1	3500	3368	132	2842	526
14 Hummelstein	2668	1	50,9	2668	2541	127	2077	464
15 Gugelstraße	1259	1	41,5	1259	1203	56	1020	183
16 Steinbühl	2177	3	42,1	2177	2093	84	1769	324
17 Gibitzenhof	1104	1	42,6	1104	1037	67	894	143
19 Schweinau	896	-	39,8	896	851	45	759	92
20 St. Leonhard	2640	1	46,1	2640	2494	146	2158	336
21 Sündersbühl	1281	1	44,4	1281	1177	104	1005	172
22 Bärenschanze	1327	2	43,8	1327	1272	55	1093	179
23 Sandberg	2414	5	45,5	2414	2318	96	1965	353
24 Bielingplatz	1481	3	57,1	1481	1429	52	1222	207
25 Uhlandstraße	2686	3	51,5	2686	2586	100	2175	411
26 Maxfeld	2580	1	55,3	2580	2456	124	2048	408
27 Veilhof	3019	65	52,0	3019	2860	159	2371	489
28 Tullnau	962	-	49,0	962	923	39	762	161
29 Gleißhammer	1875	8	59,5	1875	1813	62	1510	303
30 Dutzendteich	236	-	46,2	236	225	11	191	34
31 Rangierbahnhof-Siedlung	1352	-	57,3	1352	1299	53	1070	229
32 Langwasser Nordwest	2441	-	51,3	2441	2324	117	1944	380
33 Langwasser Nordost	2169	1	54,3	2169	2071	98	1757	314
35 Altenfurt Nord	410	2	60,7	410	396	14	321	75
36 Langwasser Südost	3037	1	48,2	3037	2858	179	2408	450
37 Langwasser Südwest	2851	-	51,3	2851	2732	119	2292	440
38 Altenfurt, Moorenbrunn	3131	2	61,7	3131	3011	120	2457	554
40 Hasenbuck	890	1	44,0	890	844	46	690	154
43 Dianastraße	226	-	30,6	226	216	10	186	30
44 Trierer Straße	2144	2	67,2	2144	2075	69	1736	339
45 Gartenstadt	3007	2	63,3	3007	2860	147	2365	495
46 Werderau	1251	1	54,2	1251	1207	44	1019	188
47 Maiach	447	2	59,8	447	425	22	363	62
48 Katzwang/Reichelsd.Ost, -Keller	4101	1	61,2	4101	3940	161	3307	633
49 Kornburg und Worzeldorf	4960	2	65,4	4960	4754	206	3798	956
50 Hohe Marter	1683	1	46,6	1683	1608	75	1367	241
51 Röthenbach West	3153	3	54,4	3153	3001	152	2549	452
52 Röthenbach Ost	3561	2	56,7	3561	3421	140	2891	530
53 Eibach	3245	-	61,7	3245	3110	135	2564	546
54 Reichelsdorf	2523	2	52,7	2523	2412	111	2046	366
55 Krottenbach/Mühlhof	926	1	60,6	926	879	47	727	152
60 Großreuth/Schweinau	1507	47	58,0	1507	1438	69	1213	225
61 Gebersdorf	1690	3	61,6	1690	1640	50	1393	247
62 Gaismannshof	1630	-	60,4	1630	1583	47	1316	267
63 Höfen	960	1	53,0	960	928	32	780	148
64 Eberhardshof	1746	3	46,3	1746	1686	60	1430	256
65 Muggenhof	287	-	38,0	287	277	10	239	38
70 Westfriedhof	838	-	56,7	838	813	25	661	152
71 Schniegling	1046	4	55,2	1046	998	48	851	147
72 Wetzendorf	2687	1	60,1	2687	2596	91	2157	439
73 Buch	530	1	62,9	530	503	27	406	97
74 Thon	1900	1	67,6	1900	1836	64	1476	360
75 Almoshof	374	-	61,2	374	356	18	285	71
76 Kraftshof	290	-	62,0	290	279	11	236	43
77 Neunhof	587	2	68,7	587	558	29	442	116
78 Boxdorf	1066	1	63,9	1066	1018	48	845	173
79 Großgründlach	2051	1	66,0	2051	1967	84	1616	351
80 Schleifweg	1041	-	56,5	1041	995	46	836	159
81 Schoppershof	1869	2	48,6	1869	1779	90	1457	322
82 Schafhof	483	-	54,1	483	460	23	384	76
83 Marienberg	1620	6	67,9	1620	1561	59	1277	284
84 Ziegelstein	2044	4	61,9	2044	1965	79	1604	361
85 Mooshof	562	-	56,5	562	543	19	430	113
86 Buchenbühl	1009	2	64,3	1009	963	46	780	183
90 St. Jobst	2545	5	57,4	2545	2445	100	2061	384
91 Erlenstegen	1483	3	69,8	1483	1422	61	1152	270
92 Mögeldorf	1587	2	61,6	1587	1534	53	1238	296
93 Schmausenbuckstraße	1849	2	72,7	1849	1792	57	1412	380
94 Laufamholz	2998	4	68,0	2998	2888	110	2371	517
95 Zerzabelshof	3226	29	63,4	3226	3058	168	2506	552
96 Fischbach	1802	6	59,9	1802	1733	69	1473	260
97 Brunn	319	-	64,1	319	300	19	241	59
Urnenwahl	142782	301	-	142782	136762	6020	114180	22582
Briefwahl	40270	40270	-	40270	39495	775	34720	4775
Nürnberg insgesamt	183052	40571	54,6	183052	176257	6795	148900	27357

Stimmbezirk	Stimmberechtigte			Volksentscheid 1							
	insgesamt	dar. mit WS		Wähler		Wahlbeteiligung incl. Briefw.	abgegebene Stimmzettel	davon		gültige Stimmen	
		Zahl	%	insgesamt	dar. mit WS			gültig	un-gültig	ja	nein
	1	2	3	4	5	6	7	8	9	10	11
0150 Karl-Grillenberger-Str., Josephsplatz	878	136	15,5	285	-	46,6	285	273	12	228	45
0151 Kornmarkt, Lorenzer Str.	886	130	14,7	290	-	46,2	290	276	14	239	37
0152 Kaiserstr., Jakobsplatz	903	138	15,3	278	2	44,6	278	262	16	229	33
0250 Marienstr., Bahnhofstr.	813	131	16,1	340	1	56,4	340	318	22	282	36
0350 Dietzstr., Bahnhofsplatz	516	58	11,2	204	-	49,8	204	192	12	161	31
0450 Eberhardshofstr., Untere Kanalstr.	807	74	9,2	295	2	44,7	295	283	12	247	36
0451 Obere Kanalstr., Imhoffstr.	640	57	8,9	210	-	41,0	210	197	13	170	27
0452 Knauerstr., Hessestr.	678	66	9,7	266	-	48,1	266	245	21	210	35
0453 Leonhardstr., Schanzäckerstr.	799	58	7,3	222	-	34,4	222	216	6	190	26
0454 Gostenhofer Schulgasse, Zufuhrstr.	634	59	9,3	192	-	38,8	192	182	10	154	28
0550 Bärenschanzstr., Roonstr.	793	76	9,6	299	-	46,5	299	274	25	236	38
0551 Obere Turnstr., Rosenaustr., Am Plärrer	880	170	19,3	279	-	49,4	279	263	16	231	32
0552 Blumenthalstr., Himpfelshofstr.	996	157	15,8	437	-	58,3	437	406	31	361	45
0553 Deutschherrnstr., Praterstr.	842	190	22,6	350	1	62,1	350	334	16	294	40
0650 Maxtormauer, Egidienplatz	938	147	15,7	352	-	51,9	352	337	15	294	43
0651 Rosental, Laufertormauer	916	135	14,7	374	-	54,3	374	356	18	310	46
0652 Judengasse, Neue Gasse	1069	195	18,2	377	-	52,0	377	357	20	318	39
0653 Neutormauer, Sebalder Platz	1045	176	16,8	402	-	53,9	402	373	29	331	42
0654 Burg, Paniersplatz	1109	182	16,4	435	-	54,2	435	419	16	378	41
0655 Hallertor, Hauptmarkt	982	194	19,8	366	-	55,4	366	342	24	306	36
0750 Johannisstr., Großweidenmühlstr.	821	129	15,7	310	24	49,2	310	281	29	251	30
0751 Burgschmietstr., Hallerwiese	1087	176	16,2	416	1	52,9	416	396	20	355	41
0752 Jagdstr., Frommannstr.	1168	170	14,6	508	1	56,7	508	489	19	436	53
0753 Palmplatz, Lange Zeile	1235	217	17,6	522	-	58,4	522	492	30	444	48
0754 Frauenholzstr., Hallerstr.	917	130	14,2	347	1	50,7	347	333	14	297	36
0850 Archivstr., Vestnertorgraben	930	124	13,3	382	2	53,1	382	370	12	341	29
0851 Krelingstr., Friedrichstr.	1130	174	15,4	500	1	58,3	500	488	12	434	54
0852 Schwanhäuserstr., Tuchergartenstr.	1052	162	15,4	440	2	55,7	440	421	19	365	56
0853 Lindenaststr., Schonhoverstr.	876	153	17,5	330	-	53,7	330	308	22	263	45
0854 Wurzelbauerstr., Veillodterstr.	908	131	14,4	300	-	46,2	300	289	11	238	51
0950 Berliner Platz, Rennweg	891	153	17,2	358	-	55,8	358	341	17	300	41
0951 Martin-Richter-Str., Stresemannplatz	982	107	10,9	375	3	47,9	375	358	17	319	39
0952 Feldgasse, Krellerstr.	832	95	11,4	297	-	46,2	297	279	18	248	31
0953 Rathenauplatz, Merckelsgasse	856	117	13,7	369	1	55,5	369	353	16	321	32
0954 Flötnerstr., Waechterstr.	931	113	12,1	389	-	52,9	389	373	16	328	45
0955 Obere Zwingerstr., Wöhrder Hauptstr.	909	128	14,1	358	-	52,3	358	343	15	295	48
0956 Keßlerplatz, Prinzregentenufer	846	143	16,9	340	1	55,5	340	328	12	294	34
1050 Schultheißallee, Dutzendteichstr.	999	170	17,0	456	-	61,2	456	444	12	393	51
1051 Scharrerstr., Weddigenstr.	736	59	8,0	253	-	41,7	253	241	12	206	35
1052 Parsberger Str., Regensburger Str.	924	91	9,8	360	-	48,0	360	338	22	281	57
1053 Bestelmeyerstr., Velburger Str.	874	64	7,3	319	-	43,2	319	289	30	246	43
1054 Peterstr., Schloßstr.	927	108	11,7	286	-	41,5	286	279	7	248	31
1055 Neubleiche, Schanzenstr.	852	114	13,4	327	-	50,6	327	304	23	260	44
1056 Vordere Cramergasse, Gottfriedstr.	914	76	8,3	254	-	35,4	254	242	12	200	42
1150 Heideloffplatz, Scheurlstr.	1053	90	8,5	348	-	40,9	348	334	14	288	46
1151 Strauchstr., Harsdörfferplatz	875	89	10,2	258	1	38,7	258	245	13	220	25
1152 Regensburger Str., Sophienstr.	920	107	11,6	217	-	34,2	217	208	9	181	27
1153 Harsdörfferstr., Herbartstr.	940	123	13,1	349	1	49,0	349	325	24	289	36
1154 Anton-Müller-Platz, Hintere Bleiweißstr.	996	90	9,0	274	-	35,8	274	252	22	210	42
1155 Sybelstr., Hallerhüttenstr.	851	178	20,9	339	1	58,9	339	321	18	282	39
1156 Hainstr., Erdastr.	897	118	13,2	384	1	54,7	384	367	17	331	36
1157 Wilhelminenstr., Forsthofstr.	1079	121	11,2	373	-	44,8	373	362	11	331	31
1158 Siglindenstr., Nibelungenstr.	1061	138	13,0	401	1	49,6	401	383	18	326	57
1159 Wilhelm-Spaeth-Str., Lichtenhofstr.	1030	168	16,3	438	-	57,5	438	421	17	369	52
1250 Brunhildstr., Tristanstr.	953	135	14,2	406	-	55,6	406	385	21	346	39
1251 Lohengrinstr., Markomannenstr.	859	185	21,5	376	-	63,5	376	357	19	328	29
1252 Wodanstr., Guntherstr.	715	94	13,1	330	-	58,2	330	317	13	285	32
1350 Tafelfeldstr., Siebenkeesstr.	1027	135	13,1	362	-	47,3	362	340	22	297	43
1351 Körnerstr., Maffeiplatz	998	103	10,3	428	-	52,3	428	404	24	339	65
1352 Bönerstr., Ammanstr.	1001	116	11,6	419	-	52,5	419	402	17	353	49
1353 Celtisstr., Aufseßplatz	942	117	12,4	308	-	44,1	308	290	18	258	32
1354 Anne-Frank-Str., Annastr.	1060	99	9,3	443	-	50,3	443	420	23	358	62
1355 Kopernikusstr., Hartmutstr.	960	135	14,1	357	-	50,1	357	339	18	301	38
1356 Wölckernstr., Bulmannstr.	963	111	11,5	301	1	41,7	301	285	16	245	40
1357 Humboldtplatz, Paulstr.	987	129	13,1	329	-	45,3	329	319	10	284	35
1358 Galgenhofstr., Breitscheidstr.	874	97	11,1	261	1	39,9	261	250	11	213	37
1359 Hinterm Bahnhof, Wendlerstr.	775	69	8,9	291	-	45,7	291	275	16	237	38
1450 Schuckertplatz, Budapester Platz	800	78	9,8	312	-	47,9	312	300	12	254	46
1451 Ajtoschstr., Lutherplatz	871	77	8,8	358	-	49,2	358	351	7	321	30
1452 Gudrunstr., Kleestr.	940	106	11,3	409	-	53,8	409	388	21	329	59

Stimmbezirk	Volksentscheid 2							
	Wähler		Wahlbe- teiligung incl. Briefw.	abge- gebene Stimm- zettel	davon		gültige Stimmen	
	insge- samt	dar. mit WS			gültig	ungültig	ja	nein
	12	13	14	15	16	17	18	19
0150 Karl-Grillenberger-Str., Josephsplatz	285	-	46,6	285	276	9	230	46
0151 Kornmarkt, Lorenzer Str.	290	-	46,2	290	277	13	250	27
0152 Kaiserstr., Jakobsplatz	278	2	44,6	278	266	12	233	33
0250 Marienstr., Bahnhofstr.	340	1	56,4	340	328	12	274	54
0350 Dietzstr., Bahnhofplatz	204	-	49,8	204	195	9	160	35
0450 Eberhardshofstr., Untere Kanalstr.	295	2	44,7	295	282	13	247	35
0451 Obere Kanalstr., Imhoffstr.	210	-	41,0	210	199	11	161	38
0452 Knauerstr., Hessestr.	266	-	48,1	266	258	8	225	33
0453 Leonhardstr., Schanzäckerstr.	222	-	34,4	222	219	3	193	26
0454 Gostenhofer Schulgasse, Zufuhrstr.	193	-	39,0	193	185	8	166	19
0550 Bärenschanzstr., Roonstr.	300	-	46,6	300	279	21	241	38
0551 Obere Turnstr., Rosenaustr., Am Plärrer	279	-	49,4	279	267	12	232	35
0552 Blumenthalstr., Himpfelshofstr.	437	-	58,3	437	414	23	369	45
0553 Deutschherrnstr., Praterstr.	351	1	62,2	351	341	10	291	50
0650 Maxtormauer, Egidienplatz	352	-	51,9	352	341	11	291	50
0651 Rosental, Laufertormauer	374	-	54,3	374	361	13	303	58
0652 Judengasse, Neue Gasse	377	-	52,0	377	360	17	299	61
0653 Neutormauer, Sebalder Platz	402	-	53,9	402	385	17	321	64
0654 Burg, Paniersplatz	431	-	53,9	431	423	8	359	64
0655 Hallertor, Hauptmarkt	366	-	55,4	366	351	15	297	54
0750 Johannisstr., Großweidenmühlstr.	310	24	49,2	310	284	26	252	32
0751 Burgschmietstr., Hallerwiese	416	1	52,9	416	400	16	336	64
0752 Jagdstr., Frommannstr.	508	1	56,7	508	496	12	427	69
0753 Palmplatz, Lange Zeile	522	-	58,4	522	501	21	429	72
0754 Frauenholzstr., Hallerstr.	347	1	50,7	347	334	13	275	59
0850 Archivstr., Vestnertorgraben	382	2	53,1	382	372	10	332	40
0851 Krelingstr., Friedrichstr.	500	1	58,3	500	495	5	412	83
0852 Schwanhäußerstr., Tuchergartenstr.	440	2	55,7	440	421	19	379	42
0853 Lindenaststr., Schonhoyerstr.	330	-	53,7	330	308	22	259	49
0854 Wurzelbauerstr., Veillodterstr.	300	-	46,2	300	288	12	248	40
0950 Berliner Platz, Rennweg	358	-	55,8	358	342	16	288	54
0951 Martin-Richter-Str., Stresemannplatz	375	3	47,9	375	363	12	315	48
0952 Feldgasse, Krellerstr.	297	-	46,2	297	280	17	233	47
0953 Rathenauplatz, Merckelgasse	369	1	55,5	369	356	13	310	46
0954 Flötnerstr., Waechterstr.	389	-	52,9	389	376	13	323	53
0955 Obere Zwingerstr., Wöhrder Hauptstr.	358	-	52,3	358	346	12	202	144
0956 Keßlerplatz, Prinzregentenufer	340	1	55,5	340	327	13	281	46
1050 Schultheißallee, Dutzendteichstr.	456	-	61,2	456	444	12	376	68
1051 Scharrerstr., Weddigenstr.	253	-	41,7	253	245	8	202	43
1052 Parsberger Str., Regensburger Str.	361	-	48,1	361	338	23	255	83
1053 Bestelmeyerstr., Velburger Str.	319	-	43,2	319	291	28	250	41
1054 Peterstr., Schloßstr.	286	-	41,5	286	279	7	233	46
1055 Neubleiche, Schanzenstr.	327	-	50,6	327	309	18	267	42
1056 Vordere Cramergasse, Gottfriedstr.	254	-	35,4	254	243	11	200	43
1150 Heideloffplatz, Scheurlstr.	348	-	40,9	348	336	12	287	49
1151 Strauchstr., Harsdörfferplatz	258	1	38,7	258	246	12	217	29
1152 Regensburger Str., Sophienstr.	217	-	34,2	217	212	5	189	23
1153 Harsdörfferstr., Herbartstr.	349	1	49,0	349	336	13	279	57
1154 Anton-Müller-Platz, Hintere Bleiweißstr.	274	-	35,8	274	256	18	209	47
1155 Sybelstr., Hallerhüttenstr.	339	1	58,9	339	322	17	270	52
1156 Hainstr., Erdastr.	384	1	54,7	384	371	13	326	45
1157 Wilhelminenstr., Forsthofstr.	374	-	44,9	374	364	10	311	53
1158 Siglindenstr., Nibelungenstr.	401	1	49,6	401	382	19	327	55
1159 Wilhelm-Spaeth-Str., Lichtenhofstr.	438	-	57,5	438	420	18	345	75
1250 Brunhildstr., Tristanstr.	406	-	55,6	406	384	22	339	45
1251 Lohengrinstr., Markomannenstr.	376	-	63,5	376	363	13	299	64
1252 Wodanstr., Guntherstr.	330	-	58,2	330	322	8	270	52
1350 Tafelfeldstr., Siebenkeesstr.	362	-	47,3	362	347	15	299	48
1351 Körnerstr., Maffeiplatz	428	-	52,3	428	410	18	335	75
1352 Bönerstr., Ammanstr.	419	-	52,5	419	404	15	358	46
1353 Celtisstr., Aufseßplatz	308	-	44,1	308	294	14	253	41
1354 Anne-Frank-Str., Annastr.	443	-	50,3	443	426	17	343	83
1355 Kopernikusstr., Hartmutstr.	357	-	50,1	357	347	10	295	52
1356 Wölckernstr., Bulmannstr.	301	1	41,7	301	290	11	243	47
1357 Humboldtplatz, Paulstr.	329	-	45,3	329	321	8	283	38
1358 Galgenhofstr., Breitscheidstr.	261	1	39,9	261	253	8	211	42
1359 Hintern Bahnhof, Wendlerstr.	292	-	45,8	292	276	16	222	54
1450 Schuckertplatz, Budapester Platz	312	-	47,9	312	295	17	249	46
1451 Ajtoschstr., Lutherplatz	358	-	49,2	358	350	8	301	49
1452 Gudrunstr., Kleestr.	409	-	53,8	409	393	16	317	76

Stimmbezirk	Stimmberechtigte			Volksentscheid 1							
	insgesamt	dar. mit WS		Wähler		Wahlbeteiligung incl. Briefw.	abgegebene Stimmzettel	davon		gültige Stimmen	
		Zahl	%	insgesamt	dar. mit WS			gültig	un-gültig	ja	nein
	1	2	3	4	5	6	7	8	9	10	11
1453 Jean-Paul-Platz, Sperberstr.	870	113	13,0	368	1	54,1	368	349	19	293	56
1454 Budapester Str., Normannenstr.	929	121	13,0	378	-	52,6	378	356	22	304	52
1455 Morsestr., Burgundenstr.	1000	95	9,5	360	-	44,7	360	333	27	293	40
1456 Huldstr., Neulichtenhofstr.	1169	152	13,0	483	-	53,2	483	455	28	396	59
1550 Seuffertstr., Gugelstr.	834	84	10,1	274	-	42,1	274	254	20	221	33
1551 Steinheilstr., Helmholzstr.	725	58	8,0	271	-	44,7	271	258	13	218	40
1552 Vogelweiherstr., Gaußstr.	749	72	9,6	200	1	35,4	200	189	11	160	29
1553 Schwabenstr., Sperlingstr.	790	76	9,6	261	-	41,8	261	250	11	224	26
1554 Wattstr., Voltastr.	768	88	11,5	253	-	43,4	253	243	10	216	27
1650 Tunnelstr., Siemensplatz	957	114	11,9	351	-	47,6	351	333	18	296	37
1651 Obere Mentergasse, Melanchthonplatz	1028	102	9,9	345	-	42,6	345	330	15	272	58
1652 An den Rampen, Gebhard-Ott-Str.	1063	98	9,2	303	-	36,9	303	282	21	252	30
1653 Volkmannstr., Geißlerstr.	905	92	10,2	255	-	37,5	255	241	14	208	33
1654 Helingstr., Munkerstr.	911	128	14,1	295	3	44,9	295	281	14	241	40
1655 Linnestr., Leibnizstr.	948	102	10,8	322	-	43,8	322	310	12	254	56
1656 Herschelstr., Schleidenstr.	925	91	9,8	306	-	42,1	306	294	12	250	44
1750 Industriestr., Maybachstr.	1068	44	4,1	336	1	35,1	336	317	19	268	49
1751 Pfälzerstr., Alemannenstr.	988	88	8,9	321	1	40,5	321	301	20	262	39
1752 Freiburger Str., Meisenstr.	1077	121	11,2	447	-	51,8	447	424	23	372	52
1950 Hans-Schmidt-Str., Waldaustr.	1018	61	6,0	346	-	39,5	346	322	24	291	31
1951 Eisenstr., Lochnerstr.	716	46	6,4	226	-	37,4	226	213	13	196	17
1952 Elisenstr., Kreuzsteinstr.	974	91	9,3	324	-	41,8	324	305	19	279	26
2050 Rothenburger Str., Schnepfenhorststr.	931	133	14,3	417	-	57,9	417	406	11	363	43
2051 Konstanzenstr., Blücherstr.	998	133	13,3	449	-	57,2	449	431	18	390	41
2052 Orffstr., Geisseestr.	801	75	9,4	312	-	47,5	312	295	17	258	37
2053 Gernotstr., Zollerstr.	966	58	6,0	311	-	37,7	311	283	28	259	24
2054 Felixstr., Leopoldstr.	859	100	11,6	320	-	47,9	320	303	17	269	34
2055 Otmarstr., Grünstr.	932	90	9,7	324	-	43,6	324	306	18	251	55
2056 Schwabacher Str., Hermannstr.	743	45	6,1	245	1	38,4	245	227	18	206	21
2057 Schlachthofstr., Webersgasse	859	53	6,2	256	-	35,5	256	233	23	205	28
2150 Bernadottestr., Söderblomstr.	949	96	10,1	388	-	50,1	388	357	31	306	51
2151 Herzog-Bernhard-Str., Nansenstr.	1016	96	9,4	449	1	52,7	449	424	25	367	57
2152 Witschelstr., Holzschuherstr.	681	36	5,3	190	-	32,7	190	179	11	160	19
2153 Bertha-von-Suttner-Str., Zweigstr.	799	43	5,4	254	-	36,7	254	230	24	212	18
2250 Veit-Stoß-Platz, Austr.	912	78	8,6	350	1	46,0	350	326	24	278	48
2251 Murrstr., Paumgartnerstr.	880	116	13,2	309	-	47,2	309	296	13	267	29
2252 Adam-Klein-Str., Nützelstr.	636	47	7,4	228	1	42,5	228	210	18	175	35
2253 Denisstr., Glockendonstr.	597	46	7,7	230	-	45,6	230	216	14	189	27
2254 Mannertstr., Troststr.	851	120	14,1	210	-	37,6	210	201	9	181	20
2350 Poppenreuther Str., Fleischmannstr.	856	95	11,1	363	-	52,6	363	347	16	318	29
2351 Kirschgartenstr., Poppelstr.	880	83	9,4	330	3	45,8	330	313	17	272	41
2352 Franzstr., Wiesentalstr.	887	87	9,8	314	-	44,4	314	299	15	264	35
2353 Amalienstr., Sandbergstr.	872	132	15,1	293	-	47,5	293	282	11	257	25
2354 Äußere Großweidenmühlstr., Steinstr.	813	127	15,6	306	1	51,8	306	295	11	262	33
2355 Adelgundenstr., Julienstr.	810	93	11,5	282	-	45,3	282	269	13	237	32
2356 Gottliebstr., Krugstr.	844	73	8,6	248	1	37,2	248	238	10	202	36
2357 Christoph-Weiß-Str., Helenenstr.	986	134	13,6	276	-	40,4	276	258	18	224	34
2450 Vogelherdstr., Prof.-Ernst-Nathan-Str.	888	146	16,4	407	-	60,9	407	389	18	286	103
2451 Hallerstr., Rilkestr.	768	124	16,1	287	1	52,0	287	264	23	236	28
2452 Hufelandstr., Juvenellstr.	953	177	18,6	427	-	61,8	427	409	18	364	45
2453 Bielingplatz, Friedrich-Ebert-Platz	896	123	13,7	360	2	52,5	360	342	18	303	39
2550 Cranachstr., Gärtnerstr.	976	116	11,9	385	-	50,3	385	364	21	323	41
2551 Kleinreuther Weg, Schäufileinstr.	914	61	6,7	309	-	39,9	309	289	20	255	34
2552 Harrichstr., Riemenschneiderstr.	1022	81	7,9	327	-	39,3	327	312	15	267	45
2553 Innerer Kleinreuther Weg, Pilotystr.	943	145	15,4	361	-	52,4	361	343	18	289	54
2554 Umlandstr., Kaulbachstr.	997	154	15,4	499	1	64,1	499	485	14	438	47
2555 Innere Kobergerstr., Meuschelstr.	834	107	12,8	371	-	56,2	371	350	21	301	49
2556 Wilderstr., Kobergerplatz	999	169	16,9	433	2	58,6	433	417	16	372	45
2650 Schlüsselfelder-, Schmausengartenstr.	857	124	14,5	326	-	51,3	326	304	22	262	42
2651 Friedenstr., Goethestr.	972	149	15,3	349	-	49,9	349	320	29	285	35
2652 Parkstr., Am Stadtpark	912	165	18,1	363	1	56,3	363	336	27	296	40
2653 Am Stadtpark, Bayreuther Str.	879	228	25,9	344	-	62,9	344	327	17	302	25
2654 Avenariusstr., Friedenstr.	907	112	12,3	378	-	53,0	378	359	19	316	43
2655 Neue Hegelstr., Kantstr.	913	104	11,4	398	-	54,0	398	383	15	322	61
2656 Schopenhauerstr., Attinghausenstr.	975	176	18,1	423	-	59,9	423	394	29	347	47
2750 Bauvereinstr., Zeiss-Str.	975	124	12,7	421	-	54,8	421	398	23	350	48
2751 Riehlstr., Veilhofstr.	746	203	27,2	258	56	52,0	258	249	9	230	19
2752 Ludwig-Feuerbach-Str., Siebmacherstr.	1004	120	12,0	346	1	45,3	346	317	29	281	36
2753 Martin-Behaim-Str., Deichslerstr.	1045	124	11,9	444	1	53,3	444	414	30	358	56
2754 Martin-Behaim-Str., Fichtestr.	957	94	9,8	386	1	49,2	386	366	20	319	47

Stimmbezirk	Volksentscheid 2							
	Wähler		Wahlbe- teiligung incl. Briefw.	abge- gebene Stimm- zettel	davon		gültige Stimmen	
	insge- samt	dar. mit WS			gültig	ungültig	ja	nein
	12	13	14	15	16	17	18	19
1453 Jean-Paul-Platz, Sperberstr.	368	1	54,1	368	349	19	275	74
1454 Budapest Str., Normannenstr.	378	-	52,6	378	363	15	295	68
1455 Morsestr., Burgundenstr.	360	-	44,7	360	333	27	263	70
1456 Huldstr., Neulichtenhofstr.	483	-	53,2	483	458	25	377	81
1550 Seuffertstr., Gugelstr.	274	-	42,1	274	254	20	218	36
1551 Steinheilstr., Helmholzstr.	271	-	44,7	271	262	9	216	46
1552 Vogelweiherstr., Gaußstr.	199	1	35,2	199	191	8	161	30
1553 Schwabenstr., Sperlingstr.	262	-	42,0	262	253	9	214	39
1554 Wattstr., Voltastr.	253	-	43,4	253	243	10	211	32
1650 Tunnelstr., Siemensplatz	351	-	47,6	351	329	22	289	40
1651 Obere Mentergasse, Melanchthonplatz	345	-	42,6	345	337	8	285	52
1652 An den Rampen, Gebhard-Ott-Str.	303	-	36,9	303	292	11	252	40
1653 Volkmannstr., Geißlerstr.	255	-	37,5	255	240	15	201	39
1654 Helingstr., Munkerstr.	295	3	44,9	295	286	9	229	57
1655 Linnestr., Leibnizstr.	322	-	43,8	322	312	10	264	48
1656 Herschelstr., Schleidenstr.	306	-	42,1	306	297	9	249	48
1750 Industriestr., Maybachstr.	336	-	35,2	336	320	16	273	47
1751 Pfälzerstr., Alemannenstr.	321	1	40,5	321	302	19	262	40
1752 Freiburger Str., Meisenstr.	447	-	51,8	447	415	32	359	56
1950 Hans-Schmidt-Str., Waldaustr.	346	-	39,5	346	325	21	285	40
1951 Eisenstr., Lochnerstr.	226	-	37,4	226	215	11	192	23
1952 Elisenstr., Kreuzsteinstr.	324	-	41,8	324	311	13	282	29
2050 Rothenburger Str., Schnepfenhorststr.	417	-	57,9	417	407	10	338	69
2051 Konstanzenstr., Blücherstr.	453	-	57,6	453	429	24	365	64
2052 Orffstr., Geisseestr.	313	-	47,6	313	296	17	267	29
2053 Gernotstr., Zollerstr.	311	-	37,7	311	284	27	257	27
2054 Felixstr., Leopoldstr.	321	-	48,0	321	300	21	253	47
2055 Otmarstr., Grünstr.	324	-	43,6	324	312	12	256	56
2056 Schwabacher Str., Hermannstr.	245	1	38,4	245	231	14	205	26
2057 Schlachthofstr., Webersgasse	256	-	35,5	256	235	21	217	18
2150 Bernadottestr., Söderblomstr.	388	-	50,1	388	341	47	285	56
2151 Herzog-Bernhard-Str., Nansenstr.	449	1	52,7	449	427	22	358	69
2152 Witschelstr., Holzschuherstr.	190	-	32,7	190	183	7	159	24
2153 Bertha-von-Suttner-Str., Zweigstr.	254	-	36,7	254	226	28	203	23
2250 Veit-Stoß-Platz, Austr.	350	1	46,0	350	335	15	288	47
2251 Murrstr., Paumgartnerstr.	309	-	47,2	309	299	10	258	41
2252 Adam-Klein-Str., Nützelstr.	228	1	42,5	228	209	19	177	32
2253 Denisstr., Glockendonstr.	230	-	45,6	230	221	9	186	35
2254 Mannertstr., Troststr.	210	-	37,6	210	208	2	184	24
2350 Poppenreuther Str., Fleischmannstr.	363	-	52,6	363	350	13	305	45
2351 Kirschgartenstr., Poppelstr.	330	3	45,8	330	313	17	256	57
2352 Franzstr., Wiesentalstr.	314	-	44,4	314	302	12	256	46
2353 Amalienstr., Sandbergstr.	293	-	47,5	293	288	5	246	42
2354 Äußere Großweidenmühlstr., Steinstr.	306	1	51,8	306	292	14	249	43
2355 Adelgundenstr., Julienstr.	283	-	45,5	283	273	10	236	37
2356 Gottliebstr., Krugstr.	249	1	37,3	249	243	6	194	49
2357 Christoph-Weiß-Str., Helenenstr.	276	-	40,4	276	257	19	223	34
2450 Vogelherdstr., Prof.-Ernst-Nathan-Str.	407	-	60,9	407	399	8	337	62
2451 Hallerstr., Rilkestr.	287	1	52,0	287	276	11	240	36
2452 Hufelandstr., Juvenellstr.	427	-	61,8	427	411	16	338	73
2453 Bielingplatz, Friedrich-Ebert-Platz	360	2	52,5	360	343	17	307	36
2550 Cranachstr., Gärtnerstr.	385	-	50,3	385	363	22	300	63
2551 Kleinreuther Weg, Schäufileinstr.	309	-	39,9	309	295	14	236	59
2552 Harrichstr., Riemenschneiderstr.	327	-	39,3	327	312	15	269	43
2553 Innerer Kleinreuther Weg, Pilotystr.	361	-	52,4	361	349	12	292	57
2554 Uhlandstr., Kaulbachstr.	499	1	64,1	499	489	10	427	62
2555 Innere Kobergerstr., Meuschelstr.	372	-	56,4	372	360	12	302	58
2556 Wilderstr., Kobergerplatz	433	2	58,6	433	418	15	349	69
2650 Schlüsselfelder-, Schmausengartenstr.	326	-	51,3	326	308	18	253	55
2651 Friedenstr., Goethestr.	349	-	49,9	349	329	20	292	37
2652 Parkstr., Am Stadtpark	363	1	56,3	363	345	18	290	55
2653 Am Stadtpark, Bayreuther Str.	343	-	62,8	343	329	14	270	59
2654 Avenariusstr., Friedenstr.	378	-	53,0	378	366	12	294	72
2655 Neue Hegelstr., Kantstr.	398	-	54,0	398	386	12	325	61
2656 Schopenhauerstr., Attinghausenstr.	423	-	59,9	423	393	30	324	69
2750 Bauvereinstr., Zeiss-Str.	421	-	54,8	421	404	17	330	74
2751 Riehlstr., Veilhofstr.	261	59	52,0	261	255	6	206	49
2752 Ludwig-Feuerbach-Str., Siebmacherstr.	346	1	45,3	346	320	26	268	52
2753 Martin-Behaim-Str., Deichslerstr.	445	1	53,4	445	421	24	352	69
2754 Martin-Behaim-Str., Fichtestr.	386	1	49,2	386	369	17	312	57

Stimmbezirk	Stimmberechtigte			Volksentscheid 1							
	insgesamt	dar. mit WS		Wähler		Wahlbeteiligung incl. Briefw.	abgegebene Stimmzettel	davon		gültige Stimmen	
		Zahl	%	insgesamt	dar. mit WS			gültig	ungültig	ja	nein
	1	2	3	4	5	6	7	8	9	10	11
2755 Olof-Palme-Platz, Fenitzerplatz	958	153	16,0	450	-	61,6	450	426	24	363	63
2756 Am Messehaus, Fröbelstr.	945	110	11,6	383	2	51,0	383	348	35	306	42
2757 Wieselerstr., Deumentenstr.	834	87	10,4	327	1	48,6	327	310	17	275	35
2850 Kressengartenstr., Tullnaustr.	807	88	10,9	338	-	51,9	338	322	16	294	28
2851 Teutonenstr., Wurfbeinstr.	822	72	8,8	348	-	50,4	348	329	19	292	37
2852 Dagmarstr., Erhardstr.	767	71	9,3	276	-	44,5	276	261	15	219	42
2950 Ursulastr., Philipp-Kittler-Str.	1005	168	16,7	441	1	59,1	441	413	28	386	27
2951 Spiegelauer Str., Metthingstr.	1217	222	18,2	598	4	65,5	598	571	27	509	62
2952 Komotauer Str., Schöpferstr.	1010	145	14,4	426	-	55,3	426	413	13	363	50
2953 Sudetendeutsche Str., Pastoriusstr.	949	143	15,1	412	3	56,9	412	390	22	340	50
3050 Oskar-von-Miller-Str., Beuthener Str.	701	96	13,7	237	-	46,3	237	223	14	193	30
3150 Schnorrstr., Bauernfeindstr.	1105	97	8,8	495	-	52,8	495	481	14	410	71
3151 Sonnenstr., Planetenring	1031	158	15,3	489	-	61,5	489	458	31	381	77
3152 Jupiterwinkel, Saturnweg	879	155	17,6	368	-	58,0	368	350	18	298	52
3250 Neuselsbrunn	1073	156	14,5	416	-	52,1	416	404	12	353	51
3251 Herzogstandstr., Hochgernstr.	1038	63	6,1	406	-	44,7	406	385	21	340	45
3252 Grüntenweg, Zugspitzstr.	960	145	15,1	413	-	56,8	413	388	25	337	51
3253 Hochvogelring, Schneefernerring	1006	154	15,3	508	-	64,5	508	479	29	435	44
3254 Brauneckweg, Scharfreiterrng	935	46	4,9	325	-	39,3	325	302	23	269	33
3255 Hochkalterstr., Untersbergstr.	895	78	8,7	370	-	49,3	370	355	15	313	42
3350 Bertolt-Brecht-Str., Kerscheneisterstr.	1047	145	13,8	460	1	56,5	460	441	19	402	39
3351 Euckenweg, Thomas-Mann-Str.	936	91	9,7	360	-	47,4	360	341	19	305	36
3352 Erich-Kästner-Weg, Zuckmayerweg	1018	75	7,4	432	-	49,2	432	394	38	357	37
3353 Hans-Fallada-Str., Tucholskystr.	1033	115	11,1	461	-	54,8	461	442	19	394	48
3354 Lina-Ammon-Str., Frank-Wedekind-Str.	913	139	15,2	456	-	63,9	456	439	17	387	52
3550 Breslauer Str., Wohlfahrter Str.	823	100	12,2	410	2	60,7	410	394	16	346	48
3650 Gleiwitzer Str., Salzbrunner Str.	1083	166	15,3	451	1	55,6	451	430	21	374	56
3651 Jauerstr., Josef-Simon-Str.	868	213	24,5	488	-	78,7	488	463	25	353	110
3652 Liegnitzer Str., Gleiwitzer Str.	965	82	8,5	396	-	48,8	396	372	24	328	44
3653 Warmbrunner Str., Reinerzer Str.	1000	46	4,6	330	-	37,2	330	297	33	247	50
3654 Heinrich-Böll-Platz, Striegauer Str.	963	47	4,9	383	-	44,2	383	359	24	314	45
3655 Ratiborstr., Giesbertsstr.	989	91	9,2	357	-	44,5	357	323	34	280	43
3656 Glogauer Str., Giesbertsstr.	970	89	9,2	313	-	40,7	313	292	21	257	35
3657 Giesbertsstr., Windthorstr.	968	58	6,0	318	-	38,3	318	305	13	271	34
3750 Gensfelderweg, Neulandstr.	919	154	16,8	370	-	55,6	370	352	18	306	46
3751 Trebnitzer Str., Münsterberger Str.	1050	69	6,6	335	-	37,9	335	323	12	288	35
3752 Namslauer Str., Strehleener Str.	1030	97	9,4	421	-	49,5	421	405	16	349	56
3753 Dr.-Linnert-Ring, Schrammstr.	1018	110	10,8	454	-	54,5	454	436	18	384	52
3754 Am Zollhaus, Bonhoefferstr.	1019	133	13,1	475	-	58,6	475	450	25	410	40
3755 Görlitzer Str., Bernstädter Str.	914	56	6,1	339	-	42,7	339	318	21	276	42
3756 Ohlauer Str., Reichweinstr.	922	115	12,5	455	-	60,8	455	427	28	373	54
3850 Habsburgerstr., Altenfurter Str.	1083	119	11,0	557	1	61,4	557	535	22	485	50
3851 Wittelsbacherstr., Karl-Hertel-Str.	1095	210	19,2	468	-	60,3	468	446	22	386	60
3852 Schreiberhauer Str., Krainer Str.	1055	170	16,1	462	-	58,5	462	445	17	383	62
3853 Moorenbrunner Str., Am Tower	1024	105	10,3	561	-	64,2	561	535	26	467	68
3854 Klagenfurter Str., Radstädter Str.	1038	179	17,2	507	-	64,6	507	484	23	433	51
3855 Welfenstr., Hermann-Kolb-Str.	1170	159	13,6	575	1	61,5	575	549	26	468	81
4050 Gerberstr., Ingolstädter Str.	908	114	12,6	295	-	44,0	295	279	16	232	47
4051 Bozener Str., Defreggerstr.	795	69	8,7	284	1	43,5	284	271	13	236	35
4052 Gotenstr., Tiroler Str.	877	87	9,9	311	-	44,5	311	294	17	247	47
4350 Dianastr., Katzwanger Str.	913	58	6,4	226	-	30,6	226	217	9	193	24
4450 Kettelerstr., Kornburger Str.	962	112	11,6	549	1	67,6	549	530	19	477	53
4451 Herpersdorfer, Schwarzenloher Str.	978	136	13,9	551	-	69,1	551	533	18	465	68
4452 Losheimer Str., Deidesheimer Str.	1092	159	14,6	550	-	63,7	550	516	34	468	48
4453 Hilbringer Str., Friedrichsthaler Str.	969	188	19,4	494	1	68,6	494	482	12	444	38
4550 Sebald-Heyden-Str., Paumannstr.	1027	139	13,5	437	1	54,8	437	421	16	354	67
4551 Kindermannstr., Johann-Krieger-Str.	968	144	14,9	442	-	59,3	442	425	17	365	60
4552 Pfälzer-Wald-Str., Saarbrückener Str.	1051	163	15,5	562	-	67,7	562	534	28	468	66
4553 Minervaplatz, Falkenhorst	1011	165	16,3	591	1	73,3	591	559	32	503	56
4554 Karl-Rorich-Str., An der Schwarzlach	1070	146	13,6	494	-	58,7	494	463	31	407	56
4555 Südwesttangente, Finkenbrunn	978	181	18,5	479	-	65,9	479	452	27	385	67
4650 Spießstr., Endresstr.	922	77	8,4	404	1	51,4	404	389	15	327	62
4651 Pettenkoferstr., Wacholderweg	831	66	7,9	367	-	51,4	367	355	12	301	54
4652 Rüsternweg, An der Marterlach	920	75	8,2	480	-	59,6	480	462	18	412	50
4750 Isarstr., Hafenstr.	839	62	7,4	447	2	59,8	447	429	18	375	54
4850 Gredinger Str., Schalkhaußerstr.	1004	144	14,3	458	-	58,7	458	433	25	376	57
4851 Pyrbaumer Str., Smetanastr.	1046	136	13,0	458	-	55,7	458	432	26	382	50
4852 Leharstr., Kloster-Ebrach-Str.	1094	159	14,5	571	-	65,5	571	551	20	501	50
4853 Albert-Schweitzer-Str., Kamenzer Str.	1046	185	17,7	525	-	66,4	525	509	16	411	98
4854 Moldastr., Am Pointgraben	1028	146	14,2	554	-	66,9	554	534	20	469	65

Stimmbezirk	Volksentscheid 2							
	Wähler		Wahlbe- teiligung incl. Briefw.	abge- gebene Stimm- zettel	davon		gültige Stimmen	
	insge- samt	dar. mit WS			gültig	ungültig	ja	nein
	12	13	14	15	16	17	18	19
2755 Olof-Palme-Platz, Fenitzerplatz	450	-	61,6	450	431	19	363	68
2756 Am Messehaus, Fröbelstr.	383	2	51,0	383	354	29	289	65
2757 Wieselerstr., Deumentenstr.	327	1	48,6	327	306	21	251	55
2850 Kressengartenstr., Tullnaustr.	338	-	51,9	338	324	14	269	55
2851 Teutonenstr., Wurfbeinstr.	348	-	50,4	348	331	17	283	48
2852 Dagmarstr., Erhardstr.	276	-	44,5	276	268	8	210	58
2950 Ursulastr., Philipp-Kittler-Str.	441	1	59,1	441	422	19	361	61
2951 Spiegelauer Str., Metthingstr.	597	4	65,4	597	578	19	483	95
2952 Komotauer Str., Schöpfstr.	426	-	55,3	426	415	11	337	78
2953 Sudetendeutsche Str., Pastoriusstr.	411	3	56,8	411	398	13	329	69
3050 Oskar-von-Miller-Str., Beuthener Str.	236	-	46,2	236	225	11	191	34
3150 Schnorrstr., Bauernfeindstr.	495	-	52,8	495	484	11	411	73
3151 Sonnenstr., Planetenring	489	-	61,5	489	463	26	368	95
3152 Jupiterwinkel, Saturnweg	368	-	58,0	368	352	16	291	61
3250 Neuselsbrunn	416	-	52,1	416	407	9	328	79
3251 Herzogstandstr., Hochgernstr.	406	-	44,7	406	389	17	333	56
3252 Grüntenweg, Zugspitzstr.	415	-	57,1	415	393	22	329	64
3253 Hochvogelring, Schneefernerring	508	-	64,5	508	484	24	400	84
3254 Brauneckweg, Scharfreiterrng	325	-	39,3	325	296	29	266	30
3255 Hochkalterstr., Untersbergstr.	371	-	49,4	371	355	16	288	67
3350 Bertolt-Brecht-Str., Kerscheneisterstr.	460	1	56,5	460	451	9	389	62
3351 Euckenweg, Thomas-Mann-Str.	360	-	47,4	360	342	18	294	48
3352 Erich-Kästner-Weg, Zuckmayerweg	432	-	49,2	432	392	40	331	61
3353 Hans-Fallada-Str., Tucholskystr.	461	-	54,8	461	442	19	370	72
3354 Lina-Ammon-Str., Frank-Wedekind-Str.	456	-	63,9	456	444	12	373	71
3550 Breslauer Str., Wohlaue Str.	410	2	60,7	410	396	14	321	75
3650 Gleiwitzer Str., Salzbrunner Str.	452	1	55,7	452	436	16	343	93
3651 Jauerstr., Josef-Simon-Str.	488	-	78,7	488	462	26	412	50
3652 Liegnitzer Str., Gleiwitzer Str.	396	-	48,8	396	375	21	308	67
3653 Warmbrunner Str., Reinerzer Str.	330	-	37,2	330	298	32	247	51
3654 Heinrich-Böll-Platz, Striegauer Str.	383	-	44,2	383	355	28	307	48
3655 Ratiborstr., Giesbertsstr.	357	-	44,5	357	328	29	263	65
3656 Glogauer Str., Giesbertsstr.	313	-	40,7	313	296	17	262	34
3657 Giesbertsstr., Windthorststr.	318	-	38,3	318	308	10	266	42
3750 Gensfelderweg, Neulandstr.	370	-	55,6	370	357	13	303	54
3751 Trebnitzer Str., Münsterberger Str.	335	-	37,9	335	325	10	282	43
3752 Namslauer Str., Strehleener Str.	421	-	49,5	421	404	17	330	74
3753 Dr.-Linnert-Ring, Schrammstr.	454	-	54,5	454	439	15	366	73
3754 Am Zollhaus, Bonhoefferstr.	475	-	58,6	475	458	17	387	71
3755 Görlitzer Str., Bernstädter Str.	341	-	42,9	341	321	20	272	49
3756 Ohlauer Str., Reichweinstr.	455	-	60,8	455	428	27	352	76
3850 Habsburgerstr., Altenfurter Str.	558	1	61,5	558	539	19	451	88
3851 Wittelsbacherstr., Karl-Hertel-Str.	468	-	60,3	468	448	20	378	70
3852 Schreiberhauer Str., Krainer Str.	462	-	58,5	462	444	18	345	99
3853 Moorenbrunner Str., Am Tower	561	-	64,2	561	543	18	442	101
3854 Klagenfurter Str., Radstädter Str.	507	-	64,6	507	487	20	418	69
3855 Welfenstr., Hermann-Kolb-Str.	575	1	61,5	575	550	25	423	127
4050 Gerberstr., Ingolstädter Str.	295	-	44,0	295	274	21	218	56
4051 Bozener Str., Defreggerstr.	284	1	43,5	284	274	10	226	48
4052 Gotenstr., Tiroler Str.	311	-	44,5	311	296	15	246	50
4350 Dianastr., Katzwanger Str.	226	-	30,6	226	216	10	186	30
4450 Kettelerstr., Kornburger Str.	549	1	67,6	549	538	11	453	85
4451 Herpersdorfer, Schwarzenloher Str.	551	-	69,1	551	537	14	435	102
4452 Losheimer Str., Deidesheimer Str.	550	-	63,7	550	520	30	431	89
4453 Hilbringer Str., Friedrichsthaler Str.	494	1	68,6	494	480	14	417	63
4550 Sebald-Heyden-Str., Paumannstr.	438	1	54,9	438	420	18	332	88
4551 Kindermannstr., Johann-Krieger-Str.	443	-	59,4	443	422	21	343	79
4552 Pfälzer-Wald-Str., Saarbrückener Str.	562	-	67,7	562	533	29	447	86
4553 Minervaplatz, Falkenhorst	591	1	73,3	591	567	24	483	84
4554 Karl-Rorich-Str., An der Schwarzlach	494	-	58,7	494	467	27	391	76
4555 Südwesttangente, Finkenbrunn	479	-	65,9	479	451	28	369	82
4650 Spießstr., Endresstr.	404	1	51,4	404	392	12	328	64
4651 Pettenkofferstr., Wacholderweg	367	-	51,4	367	352	15	290	62
4652 Rüsternweg, An der Marterlach	480	-	59,6	480	463	17	401	62
4750 Isarstr., Hafenstr.	447	2	59,8	447	425	22	363	62
4850 Gredinger Str., Schalkhaußerstr.	458	-	58,7	458	444	14	365	79
4851 Pyrbaumer Str., Smetanastr.	458	-	55,7	458	433	25	347	86
4852 Leharstr., Kloster-Ebrach-Str.	571	-	65,5	571	552	19	473	79
4853 Albert-Schweitzer-Str., Kamenzer Str.	525	-	66,4	525	501	24	443	58
4854 Moldastr., Am Pointgraben	554	-	66,9	554	537	17	437	100

Stimmbezirk	Stimmberechtigte			Volksentscheid 1							
	insgesamt	dar. mit WS		Wähler		Wahlbeteiligung incl. Briefw.	abgegebene Stimmzettel	davon		gültige Stimmen	
		Zahl	%	insgesamt	dar. mit WS			gültig	un-gültig	ja	nein
	1	2	3	4	5	6	7	8	9	10	11
4855 Memelstr., Rossinistr.	1111	145	13,1	547	-	61,2	547	527	20	468	59
4856 Hans-Traut-Str., Verdistr.	1027	116	11,3	503	1	59,2	503	481	22	430	51
4857 Wolkersdorfer Str., Neuseser Str.	1022	92	9,0	485	-	55,7	485	464	21	412	52
4950 Marthweg, Zum Klösterle	1069	185	17,3	536	-	66,0	536	517	19	461	56
4951 Am Knauersbach, Sprangerstr.	941	192	20,4	502	1	71,9	502	474	28	408	66
4952 Dompfaffweg, Nachtigallstr.	966	190	19,7	484	-	68,1	484	466	18	415	51
4953 Marpergerstr., Riemerschmidstr.	1056	167	15,8	557	-	67,2	557	528	29	467	61
4954 Mindelheimer Str., Kaufbeurer Str.	844	161	19,1	440	-	69,6	440	424	16	380	44
4955 Van-Gogh-Str., Am Roten Bühl	943	135	14,3	443	-	60,1	443	422	21	365	57
4956 Worzeldorf	1113	186	16,7	557	-	65,3	557	527	30	469	58
4957 Oberer Kirchensteig, Kellermannstr.	1023	120	11,7	534	-	62,9	534	514	20	455	59
4958 Flockenstr., Venatoriusstr.	893	114	12,8	458	-	63,0	458	443	15	383	60
4959 Greuth, Kornburger Hauptstr.	883	90	10,2	449	1	60,1	449	416	33	358	58
5050 Olivenweg, Kammersteiner Str.	945	69	7,3	342	-	42,9	342	327	15	289	38
5051 Eythstr., Hohe Marter	805	37	4,6	245	-	34,6	245	232	13	206	26
5052 Kaiserslauterer Str., Reutlinger Str.	932	147	15,8	399	-	57,3	399	381	18	350	31
5053 Jaeckelstr., Daimlerstr.	777	81	10,4	314	1	49,8	314	299	15	260	39
5054 Rottweiler Str., Ambergerstr.	939	67	7,1	385	-	47,5	385	368	17	326	42
5150 Wörnitzstr., Wolframs-Eschenbacher Str.	978	99	10,1	446	-	54,9	446	431	15	390	41
5151 Felsenstr., Staedtlerweg	964	102	10,6	484	3	59,6	484	465	19	415	50
5152 Hesselberggring, Rangausr.	998	100	10,0	479	-	57,2	479	455	24	399	56
5153 Weiltinger Str., Herriedener Str.	1024	129	12,6	472	-	57,6	472	451	21	405	46
5154 Ornbauer Str., Dombühler Str.	1134	119	10,5	573	-	60,1	573	551	22	495	56
5155 Creglinger Str., Insinger Str.	1024	115	11,2	325	-	42,0	325	306	19	274	32
5156 Jochsberger Str., Wiedersbacher Str.	905	74	8,2	374	-	48,8	374	354	20	324	30
5250 Heilsbronner Str., Triesdorfer Str.	811	166	20,5	342	-	60,9	342	330	12	293	37
5251 Petersauracher Str., Neuendettelsauer St	959	124	12,9	484	2	62,1	484	460	24	420	40
5252 Stuttgarter Str., Albrecht-Thaer-Str.	952	157	16,5	454	-	62,8	454	435	19	371	64
5253 Gundelsheimer Str., Lehmäckerweg	941	102	10,8	427	-	55,3	427	405	22	361	44
5254 Haderastr., Von-Tresckow-Weg	1054	74	7,0	405	-	44,9	405	383	22	337	46
5255 Colmberger Str., Pommernstr.	1170	95	8,1	471	-	47,7	471	458	13	403	55
5256 Kösliner Str., Berchinger Str.	1025	135	13,2	534	-	64,2	534	511	23	451	60
5257 Fürreuthweg, Schopflocher Str.	935	121	12,9	443	-	59,2	443	421	22	380	41
5350 Nördlinger Str., Rother Str.	902	127	14,1	466	-	64,6	466	447	19	397	50
5351 Leitenweg, Hinter den Hecken	937	138	14,7	403	-	56,5	403	384	19	337	47
5352 Wemdinger Str., Morgensternstr.	998	139	13,9	485	-	61,3	485	460	25	401	59
5353 Fritz-Weidner-Str., Südstr.	937	119	12,7	492	-	64,1	492	464	28	416	48
5354 Hopfengartenweg, Staudenweg	895	128	14,3	431	-	61,2	431	413	18	359	54
5355 Castellstr., Brandenburger Str.	1011	161	15,9	538	-	67,8	538	521	17	462	59
5356 Rednitzstr., Schußleitenweg	908	83	9,1	429	-	55,6	429	419	10	375	44
5450 Koppenhofer Str., Einsteirring	975	127	13,0	383	-	51,2	383	362	21	313	49
5451 Walter-Flex-Str.	1133	102	9,0	471	-	49,8	471	449	22	380	69
5452 Döppelstr., Reichelsdorfer Schulgasse	992	69	7,0	332	-	39,8	332	314	18	268	46
5453 Solnhofener Str., Beilngrieser Str.	943	87	9,2	481	1	59,3	481	463	18	413	50
5454 Dollnsteiner Str., Eichstätter Platz	864	80	9,3	385	-	53,0	385	365	20	331	34
5455 Beim Wahlbaum, Schößleinsgasse	883	112	12,7	471	1	64,8	471	456	15	408	48
5550 Holzheim, Mühlhofer Hauptstr.	897	100	11,1	433	1	58,4	433	410	23	364	46
5551 Lohhofer Str., Krottenbacher Str.	945	109	11,5	493	-	62,7	493	473	20	405	68
6050 Wallensteinstr., Edisonstr.	1073	136	12,7	458	2	54,1	458	434	24	398	36
6051 Züricher Str., Elsa-Brändström-Str.	1209	220	18,2	594	45	62,1	594	567	27	500	67
6052 Kattowitz Str., Dunantstr.	986	119	12,1	455	-	57,2	455	435	20	387	48
6150 Gebersdorfer Str., Gutenstetter Str.	1120	127	11,3	515	1	56,3	515	492	23	438	54
6151 Windsheimer Str., Bibertstr.	1134	139	12,3	628	-	66,6	628	609	19	548	61
6152 Asbacher Str., Hainbergstr.	1100	149	13,5	547	2	61,9	547	528	19	472	56
6250 Neustädter Str., Roßtaler Str.	883	143	16,2	420	-	62,4	420	403	17	356	47
6251 Paracelsusstr., Leubelfingstr.	890	106	11,9	462	-	62,8	462	444	18	392	52
6252 Bruckberger Str., Gaismannshofstr.	774	92	11,9	351	-	56,2	351	341	10	307	34
6253 Stübacher Str., Seebacher Str.	860	127	14,8	397	-	59,7	397	376	21	328	48
6350 Karl-Martell-Str., Dagobertstr.	684	60	8,8	277	-	48,5	277	263	14	234	29
6351 Proeslerstr., Virnsberger Str.	975	116	11,9	418	-	53,8	418	396	22	346	50
6352 Höfen	555	57	10,3	265	1	57,0	265	256	9	226	30
6450 Leiblstr., Adam-Klein-Str.	781	74	9,5	314	-	48,9	314	307	7	272	35
6451 Volzstr., Lенаustr.	585	53	9,1	206	-	43,5	206	197	9	176	21
6452 Eberhardshof, Georg-Hennch-Str.	856	90	10,5	344	-	49,8	344	331	13	285	46
6453 Muggenhofer Str., Fürther Str.	753	67	8,9	252	1	41,5	252	242	10	208	34
6454 Gertrudstr., Peyerstr.	788	57	7,2	313	-	46,2	313	298	15	266	32
6455 Fahrradstr., Pestalozzistr.	862	96	11,1	318	2	46,9	318	306	12	261	45
6550 Ferdinandstr., Adolf-Braun-Str.	961	85	8,8	287	-	38,0	287	276	11	237	39
7050 Bienweg, Bielefelder Str.	1159	246	21,2	486	-	61,4	486	467	19	421	46
7051 Schnieglinger Str., Detmolder Str.	899	113	12,6	352	-	50,7	352	341	11	302	39

Stimmbezirk	Volksentscheid 2							
	Wähler		Wahlbe- teiligung incl. Briefw.	abge- gebene Stimm- zettel	davon		gültige Stimmen	
	insge- samt	dar. mit WS			gültig	ungültig	ja	nein
	12	13	14	15	16	17	18	19
4855 Memelstr., Rossinstr.	547	-	61,2	547	527	20	446	81
4856 Hans-Traut-Str., Verdistr.	503	1	59,2	503	475	28	408	67
4857 Wolkersdorfer Str., Neuseser Str.	485	-	55,7	485	471	14	388	83
4950 Marthweg, Zum Klösterle	536	-	66,0	536	522	14	410	112
4951 Am Knauersbach, Sprangerstr.	502	1	71,9	502	482	20	379	103
4952 Dompfaffweg, Nachtigallstr.	484	-	68,1	484	465	19	355	110
4953 Marpergerstr., Riemerschmidstr.	557	-	67,2	557	533	24	430	103
4954 Mindelheimer Str., Kaufbeurer Str.	440	-	69,6	440	422	18	340	82
4955 Van-Gogh-Str., Am Roten Bühl	443	-	60,1	443	422	21	334	88
4956 Worzeldorf	557	-	65,3	557	528	29	424	104
4957 Oberer Kirchensteig, Kellermannstr.	534	-	62,9	534	519	15	424	95
4958 Flockenstr., Venatoriusstr.	458	-	63,0	458	446	12	369	77
4959 Greuth, Kornburger Hauptstr.	449	1	60,1	449	415	34	333	82
5050 Olivenweg, Kammersteiner Str.	340	-	42,7	340	324	16	282	42
5051 Eythstr., Hohe Marter	245	-	34,6	245	230	15	202	28
5052 Kaiserslauterer Str., Reutlinger Str.	399	-	57,3	399	382	17	319	63
5053 Jaeckelstr., Daimlerstr.	314	1	49,8	314	300	14	246	54
5054 Rottweiler Str., Ambergerstr.	385	-	47,5	385	372	13	318	54
5150 Wörnitzstr., Wolframs-Eschenbacher Str.	446	-	54,9	446	428	18	364	64
5151 Felsenstr., Staedtlerweg	484	3	59,6	484	467	17	406	61
5152 Hesselbergring, Rangausr.	479	-	57,2	479	450	29	359	91
5153 Weiltinger Str., Herriedener Str.	472	-	57,6	472	451	21	378	73
5154 Ornbauer Str., Dombühler Str.	573	-	60,1	573	549	24	466	83
5155 Creglinger Str., Insinger Str.	325	-	42,0	325	304	21	267	37
5156 Jochsberger Str., Wiedersbacher Str.	374	-	48,8	374	352	22	309	43
5250 Heilsbronner Str., Triesdorfer Str.	342	-	60,9	342	333	9	281	52
5251 Petersauracher Str., Neuendettelsauer St	484	2	62,1	484	461	23	380	81
5252 Stuttgarter Str., Albrecht-Thaer-Str.	454	-	62,8	454	439	15	359	80
5253 Gundelsheimer Str., Lehmäckerweg	427	-	55,3	427	406	21	335	71
5254 Haderastr., Von-Tresckow-Weg	405	-	44,9	405	384	21	343	41
5255 Colmberger Str., Pommernstr.	472	-	47,8	472	457	15	397	60
5256 Kösliner Str., Berchinger Str.	534	-	64,2	534	514	20	436	78
5257 Füreuthweg, Schopflocher Str.	443	-	59,2	443	427	16	360	67
5350 Nördlinger Str., Rother Str.	466	-	64,6	466	454	12	364	90
5351 Leitenweg, Hinter den Hecken	403	-	56,5	403	368	35	293	75
5352 Wemdinger Str., Morgensternstr.	485	-	61,3	485	465	20	395	70
5353 Fritz-Weidner-Str., Südstr.	492	-	64,1	492	468	24	400	68
5354 Hopfengartenweg, Staudenweg	431	-	61,3	431	411	20	349	62
5355 Castellstr., Brandenburger Str.	539	-	67,9	539	524	15	409	115
5356 Rednitzstr., Schußleitenweg	429	-	55,6	429	420	9	354	66
5450 Koppenhofer Str., Einsteinring	383	-	51,2	383	364	19	310	54
5451 Walter-Flex-Str.	471	-	49,8	471	451	20	374	77
5452 Döppelstr., Reichelsdorfer Schulgasse	332	-	39,8	332	315	17	265	50
5453 Solnhofener Str., Beilngrieser Str.	481	1	59,3	481	466	15	399	67
5454 Dollnsteiner Str., Eichstätter Platz	385	-	53,0	385	362	23	309	53
5455 Beim Wahlbaum, Schloßleinsgasse	471	1	64,8	471	454	17	389	65
5550 Holzheim, Mühlhofer Hauptstr.	433	1	58,4	433	418	15	351	67
5551 Lohhofer Str., Krottenbacher Str.	493	-	62,7	493	461	32	376	85
6050 Wallensteinstr., Edisonstr.	458	2	54,1	458	439	19	375	64
6051 Züricher Str., Elsa-Brändström-Str.	594	45	62,1	594	566	28	466	100
6052 Kattowitz Str., Dunantstr.	455	-	57,2	455	433	22	372	61
6150 Gebersdorfer Str., Gutenstetter Str.	515	1	56,3	515	499	16	422	77
6151 Windsheimer Str., Bibertstr.	628	-	66,6	628	606	22	515	91
6152 Asbacher Str., Hainbergstr.	547	2	61,9	547	535	12	456	79
6250 Neustädter Str., Roßtaler Str.	420	-	62,4	420	412	8	332	80
6251 Paracelsusstr., Leubelfingstr.	462	-	62,8	462	447	15	375	72
6252 Bruckberger Str., Gaismannshofstr.	351	-	56,2	351	342	9	297	45
6253 Stübacher Str., Seebacher Str.	397	-	59,7	397	382	15	312	70
6350 Karl-Martell-Str., Dagobertstr.	277	-	48,5	277	265	12	221	44
6351 Proeslerstr., Virnsberger Str.	418	-	53,8	418	404	14	335	69
6352 Höfen	265	1	57,0	265	259	6	224	35
6450 Leiblstr., Adam-Klein-Str.	314	-	48,9	314	304	10	256	48
6451 Volzstr., Lenaustr.	206	-	43,5	206	200	6	173	27
6452 Eberhardshof, Georg-Hennch-Str.	344	-	49,8	344	330	14	275	55
6453 Muggenhofer Str., Fürther Str.	252	1	41,5	252	244	8	208	36
6454 Gertrudstr., Peyerstr.	312	-	46,1	312	300	12	261	39
6455 Fahrradstr., Pestalozzistr.	318	2	46,9	318	308	10	257	51
6550 Ferdinandstr., Adolf-Braun-Str.	287	-	38,0	287	277	10	239	38
7050 Bienweg, Bielefelder Str.	486	-	61,4	486	472	14	389	83
7051 Schnieglinger Str., Detmolder Str.	352	-	50,7	352	341	11	272	69

Stimmbezirk	Stimmberechtigte			Volksentscheid 1							
	insgesamt	dar. mit WS		Wähler		Wahlteil- nahme incl. Briefw.	abge- gebene Stimm- zettel	davon		gültige Stimmen	
		Zahl	%	insge- samt	dar. mit WS			gültig	un- gültig	ja	nein
	1	2	3	4	5	6	7	8	9	10	11
7150 Neumünsterer Str., Brettergartenstr.	1103	112	10,2	524	2	56,6	524	493	31	439	54
7151 Herderstr., Weihergartenstr.	1217	149	12,2	522	2	53,9	522	496	26	434	62
7250 Aachener Str., Krefelder Str.	1156	178	15,4	441	-	52,2	441	421	20	367	54
7251 Jülicher Str., Düsseldorfer Str.	1208	181	15,0	457	-	51,5	457	443	14	395	48
7252 Wolgaster Str.,Staffelsteiner Str.	941	153	16,3	458	-	63,6	458	441	17	389	52
7253 Albert-Ortmann-Str.,Rostocker Str.	976	174	17,8	508	1	68,3	508	487	21	446	41
7254 Lerchenstr., Forchheimer Str.	858	155	18,1	425	-	66,1	425	404	21	365	39
7255 Kriegsoffsiedlung, Wetzendorf	720	74	10,3	402	-	65,2	402	390	12	340	50
7350 Buch	520	41	7,9	266	1	58,2	266	250	16	218	32
7351 Höfles	209	19	9,1	125	-	68,1	125	121	4	98	23
7352 Spargelfeldweg, Walter-Braun-Str.	238	27	11,3	139	-	68,8	139	125	14	112	13
7450 Sylter Str., Helgolander Str.	928	181	19,5	513	1	72,9	513	496	17	437	59
7451 Sonnengartenstr., Mittelstr.	928	192	20,7	466	-	69,2	466	446	20	402	44
7452 Äußere Bucher Str., Horneckerweg	897	143	15,9	428	-	62,3	428	412	16	367	45
7453 Am Thoner Espan, Margaretenstr.	1022	199	19,5	491	-	65,9	491	473	18	414	59
7550 Almoshof, Lohe	749	92	12,3	374	-	61,2	374	353	21	303	50
7650 Kraftshof	564	65	11,5	290	-	62,0	290	277	13	247	30
7750 Neunhof	957	79	8,3	586	2	68,6	586	551	35	479	72
7850 Wiesbadener Str., Kronacher Str.	978	127	13,0	501	-	63,1	501	483	18	424	59
7851 Boxdorfer Hauptstr., Sacker Str.	999	90	9,0	565	1	64,7	565	534	31	462	72
7950 Kleingründlacher Str., Wetzlarer Str.	1014	114	11,2	550	-	64,5	550	529	21	467	62
7951 Reutleser Str., Kitzinger Str.	937	140	14,9	498	-	66,8	498	477	21	419	58
7952 Am Pfarrbaum, Tabakfeldstr.	914	114	12,5	525	1	68,7	525	489	36	413	76
7953 Volkacher Str., Schweinfurter Str.	913	117	12,8	478	-	64,1	478	458	20	403	55
8050 Cochlaeusweg, Fraunhoferstr.	898	120	13,4	323	-	48,2	323	306	17	267	39
8051 Meisenbachstr., Senefelderstr.	784	142	18,1	327	-	58,3	327	317	10	289	28
8052 Schleifweg	817	144	17,6	391	-	64,0	391	368	23	325	43
8150 Willibaldstr., Längenstr.	1007	194	19,3	437	1	60,9	437	409	28	367	42
8151 Leipziger Platz, Carl-von-Linde-Str.	1037	103	9,9	387	1	46,3	387	364	23	298	66
8152 Kasseler Str., Culmer Str.	1023	160	15,6	492	-	62,4	492	462	30	420	42
8153 Coburger Str., Weimarer Str.	917	46	5,0	273	-	34,4	273	260	13	209	51
8154 Sonneberger Str., Chemnitzer Str.	981	94	9,6	279	-	37,2	279	263	16	219	44
8250 Bessemerstr., Klingenhofstr.	669	121	18,1	250	-	53,9	250	237	13	215	22
8251 Nordostpark, Schafhofstr.	270	30	11,1	111	-	51,3	111	107	4	97	10
8252 Stadenstr.	309	59	19,1	122	-	57,0	122	112	10	100	12
8350 Kilianstr., Georg-Buchner-Str.	1008	183	18,2	543	3	70,2	543	514	29	455	59
8351 Marienbergstr., Herrnhüttestr.	1138	198	17,4	563	1	65,3	563	533	30	458	75
8352 Christian-Wildner-Str., Flataustr.	987	180	18,2	515	2	68,7	515	494	21	435	59
8450 Jungermannstr., Carl-Schurz-Str.	852	90	10,6	376	-	53,8	376	360	16	328	32
8451 Hasensprung, Am Bauernwald	843	137	16,3	408	-	63,3	408	389	19	350	39
8452 Hiltpoltsteiner Str., Ermreuther Str.	828	136	16,4	404	3	63,5	404	389	15	332	57
8453 Hofer Str., Bierweg	862	129	15,0	450	-	65,9	450	437	13	403	34
8454 Neuwieder Str., Bierweg	851	145	17,0	406	1	63,2	406	389	17	349	40
8550 Flughafenstr., Rathausbergstr.	642	95	14,8	313	-	62,3	313	299	14	257	42
8551 Ernst-Heinkel-Weg, Gustav-Weißkopf-Weg	676	105	15,5	249	-	51,1	249	239	10	218	21
8650 Ehrenbürgweg, Zum Felsenkeller	965	124	12,8	501	-	63,7	501	477	24	425	52
8651 Am Schwedenbrunnen, Fuchsweg	957	126	13,2	507	1	64,9	507	488	19	430	58
9050 Steinplattenweg, Bülowstr.	876	235	26,8	421	2	72,4	421	395	26	349	46
9051 Oedenberger Str., Bismarckstr.	924	171	18,5	444	-	65,0	444	429	15	381	48
9052 Regiomontanusweg, Taugoggenstr.	821	195	23,8	274	-	55,1	274	266	8	237	29
9053 Schleiermacherstr., Witzlebenstr.	797	127	15,9	262	-	47,5	262	250	12	223	27
9054 Europaplatz, Johann-Soergel-Weg	1039	167	16,1	362	-	49,6	362	349	13	316	33
9055 Jobster Str., Seewiesenweg	972	170	17,5	410	-	58,2	410	381	29	334	47
9056 Dr.-Carlo-Schmid-Str.	942	153	16,2	371	3	53,9	371	355	16	329	26
9150 Volbehrstr., Ganghoferstr.	1040	190	18,3	497	1	64,4	497	475	22	423	52
9151 Esperantostr., Grimmstr.	1015	247	24,3	501	1	71,5	501	477	24	429	48
9152 Günthersbühler Str., Erlenstegenstr.	1016	289	28,4	482	1	73,4	482	455	27	415	40
9250 Ostendstr., Thusneldastr.	750	100	13,3	325	1	55,4	325	309	16	273	36
9251 Billrothstr., Ebenreuther Str.	869	119	13,7	444	-	63,6	444	422	22	383	39
9252 Ebenseestr., Föhrenstr.	858	168	19,6	396	-	64,1	396	385	11	351	34
9253 Semmelweisstr., Bürgweg	904	155	17,1	421	1	62,2	421	402	19	359	43
9350 Leinburger Str., Böcklerstr.	889	218	24,5	457	-	73,9	457	441	16	394	47
9351 Dientzenhoferstr., Bothmerstr.	929	275	29,6	414	1	71,6	414	394	20	350	44
9352 Fliederweg, Fasanenweg	937	245	26,1	463	-	73,4	463	445	18	408	37
9353 Drosselweg, Schwanenweg	941	178	18,9	517	1	72,2	517	497	20	451	46
9450 Unterbürg, Ölsbacher Weg	894	175	19,6	479	-	71,5	479	458	21	411	47
9451 Rehhofstr., Auerbacher Str.	1088	216	19,9	596	-	72,9	596	584	12	528	56
9452 Artelshofer Str., Hirschbacher Str.	1012	150	14,8	502	1	63,1	502	481	21	431	50
9453 Laufamholzstr., Am Doktorsfeld	934	174	18,6	499	3	70,2	499	469	30	423	46
9454 Hohensteiner Str., Osternoher Str.	868	128	14,7	431	-	63,2	431	421	10	381	40

Stimmbezirk	Volksentscheid 2							
	Wähler		Wahlbe- teiligung incl. Briefw.	abge- gebene Stimm- zettel	davon		gültige Stimmen	
	insge- samt	dar. mit WS			gültig	ungültig	ja	nein
	12	13	14	15	16	17	18	19
7150 Neumünsterer Str., Brettergartenstr.	524	2	56,6	524	497	27	430	67
7151 Herderstr., Weihergartenstr.	522	2	53,9	522	501	21	421	80
7250 Aachener Str., Krefelder Str.	441	-	52,2	441	426	15	343	83
7251 Jülicher Str., Düsseldorfer Str.	454	-	51,3	454	441	13	383	58
7252 Wolgaster Str.,Staffelsteiner Str.	457	-	63,5	457	446	11	375	71
7253 Albert-Ortmann-Str.,Rostocker Str.	508	1	68,3	508	491	17	413	78
7254 Lerchenstr., Forchheimer Str.	425	-	66,1	425	402	23	325	77
7255 Kriegsofensiedlung, Wetzendorf	402	-	65,2	402	390	12	318	72
7350 Buch	266	1	58,2	266	254	12	205	49
7351 Höfles	125	-	68,1	125	123	2	101	22
7352 Spargelfeldweg, Walter-Braun-Str.	139	-	68,8	139	126	13	100	26
7450 Sylter Str., Helgolander Str.	513	1	72,9	513	496	17	378	118
7451 Sonnengartenstr., Mittelstr.	468	-	69,4	468	453	15	371	82
7452 Äußere Bucher Str., Horneckerweg	428	-	62,3	428	413	15	335	78
7453 Am Thoner Espan, Margaretenstr.	491	-	65,9	491	474	17	392	82
7550 Almoshof, Lohe	374	-	61,2	374	356	18	285	71
7650 Kraftshof	290	-	62,0	290	279	11	236	43
7750 Neunhof	587	2	68,7	587	558	29	442	116
7850 Wiesbadener Str., Kronacher Str.	501	-	63,1	501	483	18	414	69
7851 Boxdorfer Hauptstr., Sacker Str.	565	1	64,7	565	535	30	431	104
7950 Kleingründlacher Str., Wetzlarer Str.	550	-	64,5	550	534	16	454	80
7951 Reutleser Str., Kitzinger Str.	498	-	66,8	498	479	19	392	87
7952 Am Pfarrbaum, Tabakfeldstr.	525	1	68,7	525	497	28	385	112
7953 Volkacher Str., Schweinfurter Str.	478	-	64,1	478	457	21	385	72
8050 Cochlaeusweg, Fraunhoferstr.	323	-	48,2	323	304	19	249	55
8051 Meisenbachstr., Senefelderstr.	327	-	58,3	327	313	14	273	40
8052 Schleifweg	391	-	64,0	391	378	13	314	64
8150 Willibaldstr., Längenstr.	437	1	60,9	437	412	25	338	74
8151 Leipziger Platz, Carl-von-Linde-Str.	387	1	46,3	387	370	17	284	86
8152 Kasseler Str., Culmer Str.	492	-	62,4	492	469	23	391	78
8153 Coburger Str., Weimarer Str.	274	-	34,5	274	263	11	216	47
8154 Sonneberger Str., Chemnitzer Str.	279	-	37,2	279	265	14	228	37
8250 Bessemerstr., Klingenhofstr.	250	-	53,9	250	240	10	193	47
8251 Nordostpark, Schafhofstr.	111	-	51,3	111	107	4	89	18
8252 Stadenstr.	122	-	57,0	122	113	9	102	11
8350 Kilianstr., Georg-Buchner-Str.	543	3	70,2	543	523	20	441	82
8351 Marienbergstr., Herrnhüttestr.	563	1	65,3	563	543	20	463	80
8352 Christian-Wildner-Str., Flataustr.	514	2	68,6	514	495	19	373	122
8450 Jungermannstr., Carl-Schurz-Str.	376	-	53,8	376	359	17	291	68
8451 Hasensprung, Am Bauernwald	408	-	63,3	408	389	19	315	74
8452 Hiltpoltsteiner Str., Ermreuther Str.	404	3	63,5	404	385	19	309	76
8453 Hofer Str., Bierweg	449	-	65,8	449	438	11	363	75
8454 Neuwieder Str., Bierweg	407	1	63,3	407	394	13	326	68
8550 Flughafenstr., Rathausbergstr.	313	-	62,3	313	300	13	225	75
8551 Ernst-Heinkel-Weg, Gustav-Weißkopf-Weg	249	-	51,1	249	243	6	205	38
8650 Ehrenbürgweg, Zum Felsenkeller	501	-	63,7	501	483	18	389	94
8651 Am Schwedenbrunnen, Fuchsweg	508	2	64,9	508	480	28	391	89
9050 Steinplattenweg, Bülowstr.	421	2	72,4	421	404	17	313	91
9051 Oedenberger Str., Bismarckstr.	444	-	65,0	444	435	9	354	81
9052 Regiomontanusweg, Taugoggenstr.	275	-	55,2	275	264	11	220	44
9053 Schleiermacherstr., Witzlebenstr.	262	-	47,5	262	253	9	213	40
9054 Europaplatz, Johann-Soergel-Weg	362	-	49,6	362	342	20	309	33
9055 Jobster Str., Seewiesenweg	410	-	58,2	410	391	19	335	56
9056 Dr.-Carlo-Schmid-Str.	371	3	53,9	371	356	15	317	39
9150 Volbehrstr., Ganghoferstr.	497	1	64,4	497	478	19	405	73
9151 Esperantostr., Grimmstr.	501	1	71,5	501	480	21	378	102
9152 Günthersbühler Str., Erlenstegenstr.	485	1	73,7	485	464	21	369	95
9250 Ostendstr., Thusneldastr.	325	1	55,4	325	312	13	244	68
9251 Billrothstr., Ebenreuther Str.	444	-	63,6	444	425	19	348	77
9252 Ebenseestr., Föhrenstr.	396	-	64,1	396	390	6	333	57
9253 Semmelweisstr., Bürgweg	422	1	62,3	422	407	15	313	94
9350 Leinburger Str., Böcklerstr.	455	-	73,6	455	443	12	348	95
9351 Dientzenhoferstr., Bothmerstr.	414	1	71,6	414	401	13	314	87
9352 Fliederweg, Fasanenweg	463	-	73,4	463	447	16	362	85
9353 Drosselweg, Schwanenweg	517	1	72,2	517	501	16	388	113
9450 Unterbürg, Ölsbacher Weg	479	-	71,5	479	464	15	375	89
9451 Rehhofstr., Auerbacher Str.	596	-	72,9	596	583	13	476	107
9452 Artelshofer Str., Hirschbacher Str.	502	1	63,1	502	473	29	413	60
9453 Laufamholzstr., Am Doktorsfeld	499	3	70,2	499	475	24	384	91
9454 Hohensteiner Str., Osternoher Str.	431	-	63,2	431	419	12	330	89

Stimmbezirk	Stimmberechtigte			Volksentscheid 1							
	insgesamt	dar. mit WS		Wähler		Wahl- teiligung incl. Briefw.	abge- gebene Stimm- zettel	davon		gültige Stimmen	
		Zahl	%	insge- samt	dar. mit WS			gültig	un- gültig	ja	nein
	1	2	3	4	5	6	7	8	9	10	11
9455 Henfenfelder Str., Ibsenstr.	981	176	17,9	491	-	66,5	491	472	19	435	37
9550 Bingstr., Am Tiergarten	950	89	9,4	576	3	68,9	576	520	56	454	66
9551 Kritzstr., Fallrohrstr.	877	108	12,3	398	1	56,5	398	373	25	331	42
9552 Beim Grönacker, Kachletstr.	1000	153	15,3	515	1	65,4	515	491	24	449	42
9553 Aussiger Platz, Heimgartenweg	909	131	14,4	386	2	55,4	386	377	9	331	46
9554 Urbanstr., Rohrmattenstr.	831	133	16,0	390	-	61,6	390	371	19	320	51
9555 Valznerweiherstr., Schedelstr.	944	155	16,4	505	-	68,5	505	482	23	428	54
9556 Viatisstr., Regensburger Str.	873	158	18,1	455	22	66,2	455	422	33	377	45
9650 Flachsroststr., Augraben	964	172	17,8	517	6	69,3	517	498	19	449	49
9651 Am Bauernfeld, Nestroystr.	939	122	13,0	417	-	56,3	417	395	22	358	37
9652 Regensburger Str., Puschkinstr.	910	94	10,3	455	-	59,5	455	431	24	378	53
9653 Fischbacher Hauptstr., Birnthon	940	106	11,3	413	-	54,3	413	400	13	351	49
9750 Brunn, Netzstall	636	97	15,3	319	-	64,1	319	298	21	272	26
9901 Briefwahl 9901	-	-	-	520	520	-	520	501	19	436	65
9902 Briefwahl 9902	-	-	-	487	487	-	487	469	18	417	52
9903 Briefwahl 9903	-	-	-	485	485	-	485	466	19	423	43
9904 Briefwahl 9904	-	-	-	534	534	-	534	517	17	477	40
9905 Briefwahl 9905	-	-	-	616	616	-	616	600	16	552	48
9906 Briefwahl 9906	-	-	-	564	564	-	564	548	16	494	54
9907 Briefwahl 9907	-	-	-	596	596	-	596	579	17	529	50
9908 Briefwahl 9908	-	-	-	632	632	-	632	610	22	551	59
9909 Briefwahl 9909	-	-	-	562	562	-	562	548	14	509	39
9910 Briefwahl 9910	-	-	-	695	695	-	695	683	12	621	62
9911 Briefwahl 9911	-	-	-	572	572	-	572	555	17	515	40
9912 Briefwahl 9912	-	-	-	676	676	-	676	656	20	591	65
9913 Briefwahl 9913	-	-	-	567	567	-	567	554	13	506	48
9914 Briefwahl 9914	-	-	-	594	594	-	594	570	24	518	52
9915 Briefwahl 9915	-	-	-	642	642	-	642	628	14	568	60
9916 Briefwahl 9916	-	-	-	568	568	-	568	559	9	494	65
9917 Briefwahl 9917	-	-	-	635	635	-	635	617	18	576	41
9918 Briefwahl 9918	-	-	-	532	532	-	532	506	26	469	37
9919 Briefwahl 9919	-	-	-	517	517	-	517	501	16	442	59
9920 Briefwahl 9920	-	-	-	651	651	-	651	630	21	576	54
9921 Briefwahl 9921	-	-	-	644	644	-	644	634	10	589	45
9922 Briefwahl 9922	-	-	-	630	630	-	630	616	14	562	54
9923 Briefwahl 9923	-	-	-	763	763	-	763	743	20	667	76
9924 Briefwahl 9924	-	-	-	695	695	-	695	674	21	600	74
9925 Briefwahl 9925	-	-	-	670	670	-	670	645	25	591	54
9926 Briefwahl 9926	-	-	-	585	585	-	585	574	11	506	68
9927 Briefwahl 9927	-	-	-	558	558	-	558	535	23	484	51
9928 Briefwahl 9928	-	-	-	721	721	-	721	696	25	648	48
9929 Briefwahl 9929	-	-	-	686	686	-	686	671	15	628	43
9930 Briefwahl 9930	-	-	-	626	626	-	626	605	21	555	50
9931 Briefwahl 9931	-	-	-	587	587	-	587	569	18	520	49
9932 Briefwahl 9932	-	-	-	619	619	-	619	586	33	541	45
9933 Briefwahl 9933	-	-	-	783	783	-	783	764	19	709	55
9934 Briefwahl 9934	-	-	-	734	734	-	734	701	33	652	49
9935 Briefwahl 9935	-	-	-	655	655	-	655	631	24	580	51
9936 Briefwahl 9936	-	-	-	657	657	-	657	642	15	595	47
9937 Briefwahl 9937	-	-	-	686	686	-	686	662	24	600	62
9938 Briefwahl 9938	-	-	-	684	684	-	684	633	51	530	103
9939 Briefwahl 9939	-	-	-	765	765	-	765	743	22	691	52
9940 Briefwahl 9940	-	-	-	678	678	-	678	663	15	583	80
9941 Briefwahl 9941	-	-	-	726	726	-	726	701	25	632	69
9942 Briefwahl 9942	-	-	-	539	539	-	539	530	9	483	47
9943 Briefwahl 9943	-	-	-	489	489	-	489	470	19	431	39
9944 Briefwahl 9944	-	-	-	417	417	-	417	414	3	375	39
9945 Briefwahl 9945	-	-	-	567	567	-	567	545	22	493	52
9946 Briefwahl 9946	-	-	-	687	687	-	687	663	24	597	66
9947 Briefwahl 9947	-	-	-	525	525	-	525	505	20	467	38
9948 Briefwahl 9948	-	-	-	571	571	-	571	557	14	511	46
9949 Briefwahl 9949	-	-	-	590	590	-	590	574	16	515	59
9950 Briefwahl 9950	-	-	-	565	565	-	565	545	20	494	51
9951 Briefwahl 9951	-	-	-	611	611	-	611	574	37	527	47
9952 Briefwahl 9952	-	-	-	658	658	-	658	631	27	559	72
9953 Briefwahl 9953	-	-	-	649	649	-	649	628	21	564	64
9954 Briefwahl 9954	-	-	-	581	581	-	581	561	20	516	45
9955 Briefwahl 9955	-	-	-	619	619	-	619	591	28	523	68
9956 Briefwahl 9956	-	-	-	704	704	-	704	674	30	602	72
9957 Briefwahl 9957	-	-	-	551	551	-	551	530	21	483	47

Stimmbezirk	Volksentscheid 2							
	Wähler		Wahlbe- teiligung incl. Briefw.	abge- gebene Stimm- zettel	davon		gültige Stimmen	
	insge- samt	dar. mit WS			gültig	ungültig	ja	nein
	12	13	14	15	16	17	18	19
9455 Henfenfelder Str., Ibsenstr.	491	-	66,5	491	474	17	393	81
9550 Bingstr., Am Tiergarten	576	3	68,9	576	522	54	414	108
9551 Kritzstr., Fallrohrstr.	399	1	56,7	399	374	25	324	50
9552 Beim Grönacker, Kachletstr.	515	1	65,4	515	497	18	404	93
9553 Aussiger Platz, Heimgartenweg	386	2	55,4	386	374	12	297	77
9554 Urbanstr., Rohrmattenstr.	390	-	61,6	390	371	19	313	58
9555 Valznerweiherstr., Schedelstr.	505	-	68,5	505	488	17	404	84
9556 Viatisstr., Regensburger Str.	455	22	66,2	455	432	23	350	82
9650 Flachsroststr., Augrabene	517	6	69,3	517	497	20	416	81
9651 Am Bauernfeld, Nestroystr.	417	-	56,3	417	402	15	345	57
9652 Regensburger Str., Puschkinstr.	455	-	59,5	455	435	20	369	66
9653 Fischbacher Hauptstr., Birnthon	413	-	54,3	413	399	14	343	56
9750 Brunn, Netzstall	319	-	64,1	319	300	19	241	59
9901 Briefwahl 9901	520	520	-	520	511	9	447	64
9902 Briefwahl 9902	487	487	-	487	477	10	430	47
9903 Briefwahl 9903	485	485	-	485	478	7	420	58
9904 Briefwahl 9904	534	534	-	534	525	9	455	70
9905 Briefwahl 9905	616	616	-	616	610	6	553	57
9906 Briefwahl 9906	564	564	-	564	555	9	462	93
9907 Briefwahl 9907	596	596	-	596	588	8	494	94
9908 Briefwahl 9908	632	632	-	632	620	12	525	95
9909 Briefwahl 9909	562	562	-	562	552	10	488	64
9910 Briefwahl 9910	695	695	-	695	686	9	596	90
9911 Briefwahl 9911	572	572	-	572	558	14	496	62
9912 Briefwahl 9912	676	676	-	676	668	8	586	82
9913 Briefwahl 9913	567	567	-	567	560	7	506	54
9914 Briefwahl 9914	594	594	-	594	579	15	521	58
9915 Briefwahl 9915	642	642	-	642	622	20	541	81
9916 Briefwahl 9916	568	568	-	568	552	16	499	53
9917 Briefwahl 9917	635	635	-	635	624	11	560	64
9918 Briefwahl 9918	532	532	-	532	513	19	469	44
9919 Briefwahl 9919	517	517	-	517	515	2	451	64
9920 Briefwahl 9920	651	651	-	651	633	18	556	77
9921 Briefwahl 9921	644	644	-	644	639	5	580	59
9922 Briefwahl 9922	630	630	-	630	623	7	531	92
9923 Briefwahl 9923	763	763	-	763	754	9	670	84
9924 Briefwahl 9924	695	695	-	695	679	16	586	93
9925 Briefwahl 9925	670	670	-	670	648	22	573	75
9926 Briefwahl 9926	585	585	-	585	574	11	491	83
9927 Briefwahl 9927	558	558	-	558	541	17	475	66
9928 Briefwahl 9928	721	721	-	721	699	22	616	83
9929 Briefwahl 9929	686	686	-	686	672	14	576	96
9930 Briefwahl 9930	626	626	-	626	606	20	523	83
9931 Briefwahl 9931	587	587	-	587	577	10	522	55
9932 Briefwahl 9932	619	619	-	619	600	19	526	74
9933 Briefwahl 9933	783	783	-	783	776	7	687	89
9934 Briefwahl 9934	734	734	-	734	722	12	640	82
9935 Briefwahl 9935	655	655	-	655	638	17	561	77
9936 Briefwahl 9936	657	657	-	657	650	7	562	88
9937 Briefwahl 9937	686	686	-	686	671	15	585	86
9938 Briefwahl 9938	684	684	-	684	662	22	591	71
9939 Briefwahl 9939	765	765	-	765	756	9	650	106
9940 Briefwahl 9940	678	678	-	678	670	8	584	86
9941 Briefwahl 9941	726	726	-	726	714	12	640	74
9942 Briefwahl 9942	539	539	-	539	537	2	478	59
9943 Briefwahl 9943	489	489	-	489	482	7	420	62
9944 Briefwahl 9944	417	417	-	417	412	5	370	42
9945 Briefwahl 9945	567	567	-	567	551	16	481	70
9946 Briefwahl 9946	687	687	-	687	668	19	571	97
9947 Briefwahl 9947	525	525	-	525	520	5	465	55
9948 Briefwahl 9948	571	571	-	571	563	8	491	72
9949 Briefwahl 9949	590	590	-	590	575	15	507	68
9950 Briefwahl 9950	565	565	-	565	559	6	492	67
9951 Briefwahl 9951	611	611	-	611	596	15	525	71
9952 Briefwahl 9952	658	658	-	658	648	10	569	79
9953 Briefwahl 9953	649	649	-	649	639	10	552	87
9954 Briefwahl 9954	581	581	-	581	572	9	500	72
9955 Briefwahl 9955	619	619	-	619	598	21	509	89
9956 Briefwahl 9956	704	704	-	704	681	23	608	73
9957 Briefwahl 9957	551	551	-	551	540	11	482	58

Stimmbezirk	Stimmberechtigte			Volksentscheid 1							
	insgesamt	dar. mit WS		Wähler		Wahlbeteiligung incl. Briefw.	abgegebene Stimmzettel	davon		gültige Stimmen	
		Zahl	%	insgesamt	dar. mit WS			gültig	ungültig	ja	nein
	1	2	3	4	5	6	7	8	9	10	11
9958 Briefwahl 9958	-	-	-	565	565	-	565	548	17	497	51
9959 Briefwahl 9959	-	-	-	686	686	-	686	665	21	596	69
9960 Briefwahl 9960	-	-	-	548	548	-	548	533	15	480	53
9961 Briefwahl 9961	-	-	-	672	672	-	672	647	25	599	48
9962 Briefwahl 9962	-	-	-	725	725	-	725	692	33	644	48
9963 Briefwahl 9963	-	-	-	665	665	-	665	647	18	581	66
9964 Briefwahl 9964	-	-	-	612	612	-	612	589	23	520	69
9965 Briefwahl 9965	-	-	-	677	677	-	677	661	16	597	64
Urnenwahl	-	-	-	143068	298	-	142683	135861	6822	119651	16210
Briefwahl	-	-	-	40270	40270	-	40270	38959	1311	35381	3578
Nürnberg insgesamt	335035	44319	13,2	183029	40568	54,6	183029	174820	8209	155032	19788

Stimmbezirk	Volksentscheid 2							
	Wähler		Wahlbe- teiligung incl. Briefw.	abge- gebene Stimm- zettel	davon		gültige Stimmen	
	insge- samt	dar. mit WS			gültig	ungültig	ja	nein
	12	13	14	15	16	17	18	19
9958 Briefwahl 9958	565	565	-	565	553	12	497	56
9959 Briefwahl 9959	686	686	-	686	672	14	584	88
9960 Briefwahl 9960	548	548	-	548	539	9	488	51
9961 Briefwahl 9961	672	672	-	672	665	7	585	80
9962 Briefwahl 9962	725	725	-	725	708	17	632	76
9963 Briefwahl 9963	665	665	-	665	657	8	581	76
9964 Briefwahl 9964	612	612	-	612	594	18	524	70
9965 Briefwahl 9965	677	677	-	677	669	8	585	84
Urnenwahl	142782	301	-	142782	136762	6020	114180	22582
Briefwahl	40270	40270	-	40270	39495	775	34720	4775
Nürnberg insgesamt	183052	40571	54,6	183052	176257	6795	148900	27357

Volkseitscheide am 21. September 2003 in Nürnberg: Ergebnis in den Statistischen Bezirken

Bezirk	Stimmbererechtigte			Volkseitscheid 1							
	insgesamt	dar. mit WS		Wähler		Wahlbeteiligung incl. Briefw.	abgegebene Stimmzettel	davon		gültige Stimmen	
		Zahl	%	insgesamt	dar. mit WS			gültig	un-gültig	ja	nein
1	2	3	4	5	6	7	8	9	10	11	
01 Altstadt, St. Lorenz	2667	404	15,1	853	2	45,8	853	811	42	696	115
02 Marienvorstadt	813	131	16,1	340	1	56,4	340	318	22	282	36
03 Tafelhof	516	58	11,2	204	-	49,8	204	192	12	161	31
04 Gostenhof	3558	314	8,8	1185	2	41,3	1185	1123	62	971	152
05 Himpfelshof	3511	593	16,9	1365	1	54,3	1365	1277	88	1122	155
06 Altstadt, St. Sebald	6059	1029	17,0	2306	-	53,6	2306	2184	122	1937	247
07 St. Johannis	5228	822	15,7	2103	27	54,1	2103	1991	112	1783	208
08 Pirkheimerstraße	4896	744	15,2	1952	5	53,7	1952	1876	76	1641	235
09 Wöhrd	6247	856	13,7	2486	5	52,3	2486	2375	111	2105	270
10 Ludwigsfeld	6226	682	11,0	2255	-	46,2	2255	2137	118	1834	303
11 Glockenhof	9702	1222	12,6	3381	5	46,3	3381	3218	163	2827	391
12 Guntherstraße	2527	414	16,4	1112	-	59,0	1112	1059	53	959	100
13 Galgenhof	9587	1111	11,6	3499	2	47,1	3499	3324	175	2885	439
14 Hummelstein	6579	742	11,3	2668	1	50,9	2668	2532	136	2190	342
15 Gugelstraße	3866	378	9,8	1259	1	41,5	1259	1194	65	1039	155
16 Steinbühl	6737	727	10,8	2177	3	42,1	2177	2071	106	1773	298
17 Gibitzenhof	3133	253	8,1	1104	2	42,6	1104	1042	62	902	140
19 Schweinau	2708	198	7,3	896	-	39,8	896	840	56	766	74
20 St. Leonhard	7089	687	9,7	2634	1	46,0	2634	2484	150	2201	283
21 Sündersbühl	3445	271	7,9	1281	1	44,4	1281	1190	91	1045	145
22 Bärenschanze	3876	407	10,5	1327	2	43,8	1327	1249	78	1090	159
23 Sandberg	6948	824	11,9	2412	5	45,5	2412	2301	111	2036	265
24 Bielingplatz	3505	570	16,3	1481	3	57,1	1481	1404	77	1189	215
25 Umlandstraße	6685	833	12,5	2685	3	51,5	2685	2560	125	2245	315
26 Maxfeld	6415	1058	16,5	2581	1	55,3	2581	2423	158	2130	293
27 Veilhof	7464	1015	13,6	3015	62	52,0	3015	2828	187	2482	346
28 Tullnau	2396	231	9,6	962	-	49,0	962	912	50	805	107
29 Gleißhammer	4181	678	16,2	1877	8	59,5	1877	1787	90	1598	189
30 Dutzendteich	701	96	13,7	237	-	46,3	237	223	14	193	30
31 Rangierbahnhof-Siedlung	3015	410	13,6	1352	-	57,3	1352	1289	63	1089	200
32 Langwasser Nordwest	5907	642	10,9	2438	-	51,2	2438	2313	125	2047	266
33 Langwasser Nordost	4947	565	11,4	2169	1	54,3	2169	2057	112	1845	212
35 Altenfurt Nord	823	100	12,2	410	2	60,7	410	394	16	346	48
36 Langwasser Südost	7806	792	10,1	3036	1	48,2	3036	2841	195	2424	417
37 Langwasser Südwest	6872	734	10,7	2849	-	51,2	2849	2711	138	2386	325
38 Altenfurt, Moorenbrunn	6465	942	14,6	3130	2	61,7	3130	2994	136	2622	372
40 Hasenbuck	2580	270	10,5	890	1	44,0	890	844	46	715	129
43 Dianastraße	913	58	6,4	226	-	30,6	226	217	9	193	24
44 Trierer Straße	4001	595	14,9	2144	2	67,2	2144	2061	83	1854	207
45 Gartenstadt	6105	938	15,4	3005	2	63,3	3005	2854	151	2482	372
46 Werderau	2673	218	8,2	1251	1	54,2	1251	1206	45	1040	166
47 Maiach	839	62	7,4	447	2	59,8	447	429	18	375	54
48 Katzwang/Reichelsd.Ost, -Keller	8378	1123	13,4	4101	1	61,2	4101	3931	170	3449	482
49 Kornburg und Worzeldorf	9731	1540	15,8	4960	2	65,4	4960	4731	229	4161	570
50 Hohe Marter	4398	401	9,1	1685	1	46,6	1685	1607	78	1431	176
51 Röthenbach West	7027	738	10,5	3153	3	54,4	3153	3013	140	2702	311
52 Röthenbach Ost	7847	974	12,4	3560	2	56,7	3560	3403	157	3016	387
53 Eibach	6588	895	13,6	3244	-	61,7	3244	3108	136	2747	361
54 Reichelsdorf	5790	577	10,0	2523	2	52,7	2523	2409	114	2113	296
55 Krottenbach/Mühlhof	1842	209	11,3	926	1	60,6	926	883	43	769	114
60 Großreuth/Schweinau	3268	475	14,5	1507	47	58,0	1507	1436	71	1285	151
61 Gebersdorf	3354	415	12,4	1690	3	61,6	1690	1629	61	1458	171
62 Gaismannshof	3407	468	13,7	1630	-	60,4	1630	1564	66	1383	181
63 Höfen	2214	233	10,5	960	1	52,9	960	915	45	806	109
64 Eberhardshof	4625	437	9,4	1747	3	46,4	1747	1681	66	1468	213
65 Muggenhof	961	85	8,8	287	-	38,0	287	276	11	237	39
70 Westfriedhof	2058	359	17,4	838	-	56,7	838	808	30	723	85
71 Schniegling	2320	261	11,3	1046	4	55,2	1046	989	57	873	116
72 Wetzendorf	5859	915	15,6	2691	1	60,2	2691	2586	105	2302	284
73 Buch	967	87	9,0	530	1	62,9	530	496	34	428	68
74 Thon	3775	715	18,9	1898	1	67,6	1898	1827	71	1620	207
75 Almoshof	749	92	12,3	374	-	61,2	374	353	21	303	50
76 Kraftshof	564	65	11,5	290	-	62,0	290	277	13	247	30
77 Neunhof	957	79	8,3	586	2	68,6	586	551	35	479	72
78 Boxdorf	1977	217	11,0	1066	1	63,9	1066	1017	49	886	131
79 Großgründlach	3778	485	12,8	2051	1	66,0	2051	1953	98	1702	251
80 Schleifweg	2499	406	16,2	1041	-	56,5	1041	991	50	881	110
81 Schoppershof	4965	597	12,0	1868	2	48,6	1868	1758	110	1513	245
82 Schafhof	1248	210	16,8	483	-	54,1	483	456	27	412	44
83 Marienberg	3133	561	17,9	1621	6	67,9	1621	1541	80	1348	193
84 Ziegelstein	4236	637	15,0	2044	4	61,9	2044	1964	80	1762	202
85 Mooshof	1318	200	15,2	562	-	56,5	562	538	24	475	63
86 Buchenbühl	1922	250	13,0	1008	1	64,3	1008	965	43	855	110
90 St. Jobst	6371	1218	19,1	2544	5	57,4	2544	2425	119	2169	256
91 Erlenstegen	3071	726	23,6	1480	3	69,7	1480	1407	73	1267	140
92 Mögeldorf	3381	542	16,0	1586	2	61,5	1586	1518	68	1366	152
93 Schmausenbuckstraße	3696	916	24,8	1851	2	72,7	1851	1777	74	1603	174
94 Laufamholz	5777	1019	17,6	2998	4	68,0	2998	2885	113	2609	276
95 Zerzabelshof	6384	927	14,5	3225	29	63,4	3225	3036	189	2690	346
96 Fischbach	3753	494	13,2	1802	6	59,9	1802	1724	78	1536	188
97 Brunn	636	97	15,3	319	-	64,1	319	298	21	272	26
Urnenvwahl	-	-	-	142759	298	-	142759	135861	6898	119651	16210
Briefwahl	-	-	-	40270	40270	-	40270	38959	1311	35381	3578
Nürnberg insgesamt	335035	44319	13,2	183029	40568	54,6	183029	174820	8209	155032	19788

Bezirk	Volksentscheid 2							
	Wähler		Wahlbe- teiligung incl. Briefw.	abge- gebene Stimm- zettel	davon		gültige Stimmen	
	insge- samt	dar. mit WS			gültig	ungültig	ja	nein
	12	13	14	15	16	17	18	19
01 Altstadt, St. Lorenz	853	2	45,8	853	819	34	713	106
02 Marienvorstadt	340	1	56,4	340	328	12	274	54
03 Tafelhof	204	-	49,8	204	195	9	160	35
04 Gostenhof	1186	2	41,4	1186	1143	43	992	151
05 Himpfelshof	1367	1	54,4	1367	1301	66	1133	168
06 Altstadt, St. Sebald	2302	-	53,5	2302	2221	81	1870	351
07 St. Johannes	2103	27	54,1	2103	2015	88	1719	296
08 Pirkheimerstraße	1952	5	53,7	1952	1884	68	1630	254
09 Wöhrd	2486	5	52,3	2486	2390	96	1952	438
10 Ludwigsfeld	2256	-	46,3	2256	2149	107	1783	366
11 Glockenhof	3382	5	46,3	3382	3245	137	2760	485
12 Guntherstraße	1112	-	59,0	1112	1069	43	908	161
13 Galgenhof	3500	2	47,1	3500	3368	132	2842	526
14 Hummelstein	2668	1	50,9	2668	2541	127	2077	464
15 Gugelstraße	1259	1	41,5	1259	1203	56	1020	183
16 Steinbühl	2177	3	42,1	2177	2093	84	1769	324
17 Gibitzenhof	1104	1	42,6	1104	1037	67	894	143
19 Schweinau	896	-	39,8	896	851	45	759	92
20 St. Leonhard	2640	1	46,1	2640	2494	146	2158	336
21 Sündersbühl	1281	1	44,4	1281	1177	104	1005	172
22 Bärenschanze	1327	2	43,8	1327	1272	55	1093	179
23 Sandberg	2414	5	45,5	2414	2318	96	1965	353
24 Bielingplatz	1481	3	57,1	1481	1429	52	1222	207
25 Uhlandstraße	2686	3	51,5	2686	2586	100	2175	411
26 Maxfeld	2580	1	55,3	2580	2456	124	2048	408
27 Veilhof	3019	65	52,0	3019	2860	159	2371	489
28 Tullnau	962	-	49,0	962	923	39	762	161
29 Gleißhammer	1875	8	59,5	1875	1813	62	1510	303
30 Dutzendteich	236	-	46,2	236	225	11	191	34
31 Rangierbahnhof-Siedlung	1352	-	57,3	1352	1299	53	1070	229
32 Langwasser Nordwest	2441	-	51,3	2441	2324	117	1944	380
33 Langwasser Nordost	2169	1	54,3	2169	2071	98	1757	314
35 Altenfurt Nord	410	2	60,7	410	396	14	321	75
36 Langwasser Südost	3037	1	48,2	3037	2858	179	2408	450
37 Langwasser Südwest	2851	-	51,3	2851	2732	119	2292	440
38 Altenfurt, Moorenbrunn	3131	2	61,7	3131	3011	120	2457	554
40 Hasenbuck	890	1	44,0	890	844	46	690	154
43 Dianastraße	226	-	30,6	226	216	10	186	30
44 Trierer Straße	2144	2	67,2	2144	2075	69	1736	339
45 Gartenstadt	3007	2	63,3	3007	2860	147	2365	495
46 Werderau	1251	1	54,2	1251	1207	44	1019	188
47 Maiach	447	2	59,8	447	425	22	363	62
48 Katzwang/Reichelsd.Ost, -Keller	4101	1	61,2	4101	3940	161	3307	633
49 Kornburg und Worzeldorf	4960	2	65,4	4960	4754	206	3798	956
50 Hohe Marter	1683	1	46,6	1683	1608	75	1367	241
51 Röthenbach West	3153	3	54,4	3153	3001	152	2549	452
52 Röthenbach Ost	3561	2	56,7	3561	3421	140	2891	530
53 Eibach	3245	-	61,7	3245	3110	135	2564	546
54 Reichelsdorf	2523	2	52,7	2523	2412	111	2046	366
55 Krottenbach/Mühlhof	926	1	60,6	926	879	47	727	152
60 Großreuth/Schweinau	1507	47	58,0	1507	1438	69	1213	225
61 Gebersdorf	1690	3	61,6	1690	1640	50	1393	247
62 Gaismannshof	1630	-	60,4	1630	1583	47	1316	267
63 Höfen	960	1	53,0	960	928	32	780	148
64 Eberhardshof	1746	3	46,3	1746	1686	60	1430	256
65 Muggenhof	287	-	38,0	287	277	10	239	38
70 Westfriedhof	838	-	56,7	838	813	25	661	152
71 Schniegling	1046	4	55,2	1046	998	48	851	147
72 Wetzendorf	2687	1	60,1	2687	2596	91	2157	439
73 Buch	530	1	62,9	530	503	27	406	97
74 Thon	1900	1	67,6	1900	1836	64	1476	360
75 Almoshof	374	-	61,2	374	356	18	285	71
76 Kraftshof	290	-	62,0	290	279	11	236	43
77 Neunhof	587	2	68,7	587	558	29	442	116
78 Boxdorf	1066	1	63,9	1066	1018	48	845	173
79 Großgründlach	2051	1	66,0	2051	1967	84	1616	351
80 Schleifweg	1041	-	56,5	1041	995	46	836	159
81 Schoppershof	1869	2	48,6	1869	1779	90	1457	322
82 Schafhof	483	-	54,1	483	460	23	384	76
83 Marienberg	1620	6	67,9	1620	1561	59	1277	284
84 Ziegelstein	2044	4	61,9	2044	1965	79	1604	361
85 Mooshof	562	-	56,5	562	543	19	430	113
86 Buchenbühl	1009	2	64,3	1009	963	46	780	183
90 St. Jobst	2545	5	57,4	2545	2445	100	2061	384
91 Erlenstegen	1483	3	69,8	1483	1422	61	1152	270
92 Mögeldorf	1587	2	61,6	1587	1534	53	1238	296
93 Schmausenbuckstraße	1849	2	72,7	1849	1792	57	1412	380
94 Laufamholz	2998	4	68,0	2998	2888	110	2371	517
95 Zerzabelshof	3226	29	63,4	3226	3058	168	2506	552
96 Fischbach	1802	6	59,9	1802	1733	69	1473	260
97 Brunn	319	-	64,1	319	300	19	241	59
Urnenwahl	142782	301	-	142782	136762	6020	114180	22582
Briefwahl	40270	40270	-	40270	39495	775	34720	4775
Nürnberg insgesamt	183052	40571	54,6	183052	176257	6795	148900	27357

Stimmbezirk	Stimmberechtigte			Volksentscheid 1							
	insgesamt	dar. mit WS		Wähler		Wahlbeteiligung incl. Briefw.	abgegebene Stimmzettel	davon		gültige Stimmen	
		Zahl	%	insgesamt	dar. mit WS			gültig	un-gültig	ja	nein
	1	2	3	4	5	6	7	8	9	10	11
0150 Karl-Grillenberger-Str., Josephsplatz	878	136	15,5	285	-	46,6	285	273	12	228	45
0151 Kornmarkt, Lorenzer Str.	886	130	14,7	290	-	46,2	290	276	14	239	37
0152 Kaiserstr., Jakobsplatz	903	138	15,3	278	2	44,6	278	262	16	229	33
0250 Marienstr., Bahnhofstr.	813	131	16,1	340	1	56,4	340	318	22	282	36
0350 Dietzstr., Bahnhofsplatz	516	58	11,2	204	-	49,8	204	192	12	161	31
0450 Eberhardshofstr., Untere Kanalstr.	807	74	9,2	295	2	44,7	295	283	12	247	36
0451 Obere Kanalstr., Imhoffstr.	640	57	8,9	210	-	41,0	210	197	13	170	27
0452 Knauerstr., Hessestr.	678	66	9,7	266	-	48,1	266	245	21	210	35
0453 Leonhardstr., Schanzäckerstr.	799	58	7,3	222	-	34,4	222	216	6	190	26
0454 Gostenhofer Schulgasse, Zufuhrstr.	634	59	9,3	192	-	38,8	192	182	10	154	28
0550 Bärenschanzstr., Roonstr.	793	76	9,6	299	-	46,5	299	274	25	236	38
0551 Obere Turnstr., Rosenaustr., Am Plärrer	880	170	19,3	279	-	49,4	279	263	16	231	32
0552 Blumenthalstr., Himpfelshofstr.	996	157	15,8	437	-	58,3	437	406	31	361	45
0553 Deutschherrnstr., Praterstr.	842	190	22,6	350	1	62,1	350	334	16	294	40
0650 Maxtormauer, Egidienplatz	938	147	15,7	352	-	51,9	352	337	15	294	43
0651 Rosental, Laufertormauer	916	135	14,7	374	-	54,3	374	356	18	310	46
0652 Judengasse, Neue Gasse	1069	195	18,2	377	-	52,0	377	357	20	318	39
0653 Neutormauer, Sebalder Platz	1045	176	16,8	402	-	53,9	402	373	29	331	42
0654 Burg, Paniersplatz	1109	182	16,4	435	-	54,2	435	419	16	378	41
0655 Hallertor, Hauptmarkt	982	194	19,8	366	-	55,4	366	342	24	306	36
0750 Johannisstr., Großweidenmühlstr.	821	129	15,7	310	24	49,2	310	281	29	251	30
0751 Burgschmietstr., Hallerwiese	1087	176	16,2	416	1	52,9	416	396	20	355	41
0752 Jagdstr., Frommannstr.	1168	170	14,6	508	1	56,7	508	489	19	436	53
0753 Palmplatz, Lange Zeile	1235	217	17,6	522	-	58,4	522	492	30	444	48
0754 Frauenholzstr., Hallerstr.	917	130	14,2	347	1	50,7	347	333	14	297	36
0850 Archivstr., Vestnertorgraben	930	124	13,3	382	2	53,1	382	370	12	341	29
0851 Krelingstr., Friedrichstr.	1130	174	15,4	500	1	58,3	500	488	12	434	54
0852 Schwanhäuserstr., Tuchergartenstr.	1052	162	15,4	440	2	55,7	440	421	19	365	56
0853 Lindenaststr., Schonhoverstr.	876	153	17,5	330	-	53,7	330	308	22	263	45
0854 Wurzelbauerstr., Veillodterstr.	908	131	14,4	300	-	46,2	300	289	11	238	51
0950 Berliner Platz, Rennweg	891	153	17,2	358	-	55,8	358	341	17	300	41
0951 Martin-Richter-Str., Stresemannplatz	982	107	10,9	375	3	47,9	375	358	17	319	39
0952 Feldgasse, Krellerstr.	832	95	11,4	297	-	46,2	297	279	18	248	31
0953 Rathenauplatz, Merckelsgasse	856	117	13,7	369	1	55,5	369	353	16	321	32
0954 Flötnerstr., Waechterstr.	931	113	12,1	389	-	52,9	389	373	16	328	45
0955 Obere Zwingerstr., Wöhrder Hauptstr.	909	128	14,1	358	-	52,3	358	343	15	295	48
0956 Keßlerplatz, Prinzregentenufer	846	143	16,9	340	1	55,5	340	328	12	294	34
1050 Schultheißallee, Dutzendteichstr.	999	170	17,0	456	-	61,2	456	444	12	393	51
1051 Scharrerstr., Weddigenstr.	736	59	8,0	253	-	41,7	253	241	12	206	35
1052 Parsberger Str., Regensburger Str.	924	91	9,8	360	-	48,0	360	338	22	281	57
1053 Bestelmeyerstr., Velburger Str.	874	64	7,3	319	-	43,2	319	289	30	246	43
1054 Peterstr., Schloßstr.	927	108	11,7	286	-	41,5	286	279	7	248	31
1055 Neubleiche, Schanzenstr.	852	114	13,4	327	-	50,6	327	304	23	260	44
1056 Vordere Cramergasse, Gottfriedstr.	914	76	8,3	254	-	35,4	254	242	12	200	42
1150 Heideloffplatz, Scheurlstr.	1053	90	8,5	348	-	40,9	348	334	14	288	46
1151 Strauchstr., Harsdörfferplatz	875	89	10,2	258	1	38,7	258	245	13	220	25
1152 Regensburger Str., Sophienstr.	920	107	11,6	217	-	34,2	217	208	9	181	27
1153 Harsdörfferstr., Herbartstr.	940	123	13,1	349	1	49,0	349	325	24	289	36
1154 Anton-Müller-Platz, Hintere Bleiweißstr.	996	90	9,0	274	-	35,8	274	252	22	210	42
1155 Sybelstr., Hallerhüttenstr.	851	178	20,9	339	1	58,9	339	321	18	282	39
1156 Hainstr., Erdastr.	897	118	13,2	384	1	54,7	384	367	17	331	36
1157 Wilhelminenstr., Forsthofstr.	1079	121	11,2	373	-	44,8	373	362	11	331	31
1158 Siglindenstr., Nibelungenstr.	1061	138	13,0	401	1	49,6	401	383	18	326	57
1159 Wilhelm-Spaeth-Str., Lichtenhofstr.	1030	168	16,3	438	-	57,5	438	421	17	369	52
1250 Brunhildstr., Tristanstr.	953	135	14,2	406	-	55,6	406	385	21	346	39
1251 Lohengrinstr., Markomannenstr.	859	185	21,5	376	-	63,5	376	357	19	328	29
1252 Wodanstr., Guntherstr.	715	94	13,1	330	-	58,2	330	317	13	285	32
1350 Tafelfeldstr., Siebenkeesstr.	1027	135	13,1	362	-	47,3	362	340	22	297	43
1351 Körnerstr., Maffeiplatz	998	103	10,3	428	-	52,3	428	404	24	339	65
1352 Bönerstr., Ammanstr.	1001	116	11,6	419	-	52,5	419	402	17	353	49
1353 Celtisstr., Aufseßplatz	942	117	12,4	308	-	44,1	308	290	18	258	32
1354 Anne-Frank-Str., Annastr.	1060	99	9,3	443	-	50,3	443	420	23	358	62
1355 Kopernikusstr., Hartmutstr.	960	135	14,1	357	-	50,1	357	339	18	301	38
1356 Wölckernstr., Bulmannstr.	963	111	11,5	301	1	41,7	301	285	16	245	40
1357 Humboldtplatz, Paulstr.	987	129	13,1	329	-	45,3	329	319	10	284	35
1358 Galgenhofstr., Breitscheidstr.	874	97	11,1	261	1	39,9	261	250	11	213	37
1359 Hinterm Bahnhof, Wendlerstr.	775	69	8,9	291	-	45,7	291	275	16	237	38
1450 Schuckertplatz, Budapester Platz	800	78	9,8	312	-	47,9	312	300	12	254	46
1451 Ajtoschstr., Lutherplatz	871	77	8,8	358	-	49,2	358	351	7	321	30
1452 Gudrunstr., Kleestr.	940	106	11,3	409	-	53,8	409	388	21	329	59

Stimmbezirk	Volksentscheid 2							
	Wähler		Wahlbe- teiligung incl. Briefw.	abge- gebene Stimm- zettel	davon		gültige Stimmen	
	insge- samt	dar. mit WS			gültig	ungültig	ja	nein
	12	13	14	15	16	17	18	19
0150 Karl-Grillenberger-Str., Josephsplatz	285	-	46,6	285	276	9	230	46
0151 Kornmarkt, Lorenzer Str.	290	-	46,2	290	277	13	250	27
0152 Kaiserstr., Jakobsplatz	278	2	44,6	278	266	12	233	33
0250 Marienstr., Bahnhofstr.	340	1	56,4	340	328	12	274	54
0350 Dietzstr., Bahnhofplatz	204	-	49,8	204	195	9	160	35
0450 Eberhardshofstr., Untere Kanalstr.	295	2	44,7	295	282	13	247	35
0451 Obere Kanalstr., Imhoffstr.	210	-	41,0	210	199	11	161	38
0452 Knauerstr., Hessestr.	266	-	48,1	266	258	8	225	33
0453 Leonhardstr., Schanzäckerstr.	222	-	34,4	222	219	3	193	26
0454 Gostenhofer Schulgasse, Zufuhrstr.	193	-	39,0	193	185	8	166	19
0550 Bärenschanzstr., Roonstr.	300	-	46,6	300	279	21	241	38
0551 Obere Turnstr., Rosenaustr., Am Plärrer	279	-	49,4	279	267	12	232	35
0552 Blumenthalstr., Himpfelshofstr.	437	-	58,3	437	414	23	369	45
0553 Deutschherrnstr., Praterstr.	351	1	62,2	351	341	10	291	50
0650 Maxtormauer, Egidienplatz	352	-	51,9	352	341	11	291	50
0651 Rosental, Laufertormauer	374	-	54,3	374	361	13	303	58
0652 Judengasse, Neue Gasse	377	-	52,0	377	360	17	299	61
0653 Neutormauer, Sebalder Platz	402	-	53,9	402	385	17	321	64
0654 Burg, Paniersplatz	431	-	53,9	431	423	8	359	64
0655 Hallertor, Hauptmarkt	366	-	55,4	366	351	15	297	54
0750 Johannisstr., Großweidenmühlstr.	310	24	49,2	310	284	26	252	32
0751 Burgschmietstr., Hallerwiese	416	1	52,9	416	400	16	336	64
0752 Jagdstr., Frommannstr.	508	1	56,7	508	496	12	427	69
0753 Palmplatz, Lange Zeile	522	-	58,4	522	501	21	429	72
0754 Frauenholzstr., Hallerstr.	347	1	50,7	347	334	13	275	59
0850 Archivstr., Vestnertorgraben	382	2	53,1	382	372	10	332	40
0851 Krelingstr., Friedrichstr.	500	1	58,3	500	495	5	412	83
0852 Schwanhäußerstr., Tuchergartenstr.	440	2	55,7	440	421	19	379	42
0853 Lindenaststr., Schonhoyerstr.	330	-	53,7	330	308	22	259	49
0854 Wurzelbauerstr., Veillodterstr.	300	-	46,2	300	288	12	248	40
0950 Berliner Platz, Rennweg	358	-	55,8	358	342	16	288	54
0951 Martin-Richter-Str., Stresemannplatz	375	3	47,9	375	363	12	315	48
0952 Feldgasse, Krellerstr.	297	-	46,2	297	280	17	233	47
0953 Rathenauplatz, Merckelgasse	369	1	55,5	369	356	13	310	46
0954 Flötnerstr., Waechterstr.	389	-	52,9	389	376	13	323	53
0955 Obere Zwingerstr., Wöhrder Hauptstr.	358	-	52,3	358	346	12	202	144
0956 Keßlerplatz, Prinzregentenufer	340	1	55,5	340	327	13	281	46
1050 Schultheißallee, Dutzendteichstr.	456	-	61,2	456	444	12	376	68
1051 Scharrerstr., Weddigenstr.	253	-	41,7	253	245	8	202	43
1052 Parsberger Str., Regensburger Str.	361	-	48,1	361	338	23	255	83
1053 Bestelmeyerstr., Velburger Str.	319	-	43,2	319	291	28	250	41
1054 Peterstr., Schloßstr.	286	-	41,5	286	279	7	233	46
1055 Neubleiche, Schanzenstr.	327	-	50,6	327	309	18	267	42
1056 Vordere Cramergasse, Gottfriedstr.	254	-	35,4	254	243	11	200	43
1150 Heideloffplatz, Scheurlstr.	348	-	40,9	348	336	12	287	49
1151 Strauchstr., Harsdörfferplatz	258	1	38,7	258	246	12	217	29
1152 Regensburger Str., Sophienstr.	217	-	34,2	217	212	5	189	23
1153 Harsdörfferstr., Herbartstr.	349	1	49,0	349	336	13	279	57
1154 Anton-Müller-Platz, Hintere Bleiweißstr.	274	-	35,8	274	256	18	209	47
1155 Sybelstr., Hallerhüttenstr.	339	1	58,9	339	322	17	270	52
1156 Hainstr., Erdastr.	384	1	54,7	384	371	13	326	45
1157 Wilhelminenstr., Forstthofstr.	374	-	44,9	374	364	10	311	53
1158 Siglindenstr., Nibelungenstr.	401	1	49,6	401	382	19	327	55
1159 Wilhelm-Spaeth-Str., Lichtenhofstr.	438	-	57,5	438	420	18	345	75
1250 Brunhildstr., Tristanstr.	406	-	55,6	406	384	22	339	45
1251 Lohengrinstr., Markomannenstr.	376	-	63,5	376	363	13	299	64
1252 Wodanstr., Guntherstr.	330	-	58,2	330	322	8	270	52
1350 Tafelfeldstr., Siebenkeesstr.	362	-	47,3	362	347	15	299	48
1351 Körnerstr., Maffeiplatz	428	-	52,3	428	410	18	335	75
1352 Bönerstr., Ammanstr.	419	-	52,5	419	404	15	358	46
1353 Celtisstr., Aufseßplatz	308	-	44,1	308	294	14	253	41
1354 Anne-Frank-Str., Annastr.	443	-	50,3	443	426	17	343	83
1355 Kopernikusstr., Hartmutstr.	357	-	50,1	357	347	10	295	52
1356 Wölckernstr., Bulmannstr.	301	1	41,7	301	290	11	243	47
1357 Humboldtplatz, Paulstr.	329	-	45,3	329	321	8	283	38
1358 Galgenhofstr., Breitscheidstr.	261	1	39,9	261	253	8	211	42
1359 Hintern Bahnhof, Wendlerstr.	292	-	45,8	292	276	16	222	54
1450 Schuckertplatz, Budapester Platz	312	-	47,9	312	295	17	249	46
1451 Ajtoschstr., Lutherplatz	358	-	49,2	358	350	8	301	49
1452 Gudrunstr., Kleestr.	409	-	53,8	409	393	16	317	76

Stimmbezirk	Stimmberechtigte			Volksentscheid 1							
	insgesamt	dar. mit WS		Wähler		Wahlbeteiligung incl. Briefw.	abgegebene Stimmzettel	davon		gültige Stimmen	
		Zahl	%	insgesamt	dar. mit WS			gültig	un-gültig	ja	nein
	1	2	3	4	5	6	7	8	9	10	11
1453 Jean-Paul-Platz, Sperberstr.	870	113	13,0	368	1	54,1	368	349	19	293	56
1454 Budapester Str., Normannenstr.	929	121	13,0	378	-	52,6	378	356	22	304	52
1455 Morsestr., Burgundenstr.	1000	95	9,5	360	-	44,7	360	333	27	293	40
1456 Huldstr., Neulichtenhofstr.	1169	152	13,0	483	-	53,2	483	455	28	396	59
1550 Seuffertstr., Gugelstr.	834	84	10,1	274	-	42,1	274	254	20	221	33
1551 Steinheilstr., Helmholzstr.	725	58	8,0	271	-	44,7	271	258	13	218	40
1552 Vogelweiherstr., Gaußstr.	749	72	9,6	200	1	35,4	200	189	11	160	29
1553 Schwabenstr., Sperlingstr.	790	76	9,6	261	-	41,8	261	250	11	224	26
1554 Wattstr., Voltastr.	768	88	11,5	253	-	43,4	253	243	10	216	27
1650 Tunnelstr., Siemensplatz	957	114	11,9	351	-	47,6	351	333	18	296	37
1651 Obere Mentergasse, Melanchthonplatz	1028	102	9,9	345	-	42,6	345	330	15	272	58
1652 An den Rampen, Gebhard-Ott-Str.	1063	98	9,2	303	-	36,9	303	282	21	252	30
1653 Volkmannstr., Geißlerstr.	905	92	10,2	255	-	37,5	255	241	14	208	33
1654 Helingstr., Munkerstr.	911	128	14,1	295	3	44,9	295	281	14	241	40
1655 Linnestr., Leibnizstr.	948	102	10,8	322	-	43,8	322	310	12	254	56
1656 Herschelstr., Schleidenstr.	925	91	9,8	306	-	42,1	306	294	12	250	44
1750 Industriestr., Maybachstr.	1068	44	4,1	336	1	35,1	336	317	19	268	49
1751 Pfälzerstr., Alemannenstr.	988	88	8,9	321	1	40,5	321	301	20	262	39
1752 Freiburger Str., Meisenstr.	1077	121	11,2	447	-	51,8	447	424	23	372	52
1950 Hans-Schmidt-Str., Waldaustr.	1018	61	6,0	346	-	39,5	346	322	24	291	31
1951 Eisenstr., Lochnerstr.	716	46	6,4	226	-	37,4	226	213	13	196	17
1952 Elisenstr., Kreuzsteinstr.	974	91	9,3	324	-	41,8	324	305	19	279	26
2050 Rothenburger Str., Schnepfenhorststr.	931	133	14,3	417	-	57,9	417	406	11	363	43
2051 Konstanzenstr., Blücherstr.	998	133	13,3	449	-	57,2	449	431	18	390	41
2052 Orffstr., Geisseestr.	801	75	9,4	312	-	47,5	312	295	17	258	37
2053 Gernotstr., Zollerstr.	966	58	6,0	311	-	37,7	311	283	28	259	24
2054 Felixstr., Leopoldstr.	859	100	11,6	320	-	47,9	320	303	17	269	34
2055 Otmarstr., Grünstr.	932	90	9,7	324	-	43,6	324	306	18	251	55
2056 Schwabacher Str., Hermannstr.	743	45	6,1	245	1	38,4	245	227	18	206	21
2057 Schlachthofstr., Webersgasse	859	53	6,2	256	-	35,5	256	233	23	205	28
2150 Bernadottestr., Söderblomstr.	949	96	10,1	388	-	50,1	388	357	31	306	51
2151 Herzog-Bernhard-Str., Nansenstr.	1016	96	9,4	449	1	52,7	449	424	25	367	57
2152 Witschelstr., Holzschuherstr.	681	36	5,3	190	-	32,7	190	179	11	160	19
2153 Bertha-von-Suttner-Str., Zweigstr.	799	43	5,4	254	-	36,7	254	230	24	212	18
2250 Veit-Stoß-Platz, Austr.	912	78	8,6	350	1	46,0	350	326	24	278	48
2251 Murrstr., Paumgartnerstr.	880	116	13,2	309	-	47,2	309	296	13	267	29
2252 Adam-Klein-Str., Nützelstr.	636	47	7,4	228	1	42,5	228	210	18	175	35
2253 Denisstr., Glockendonstr.	597	46	7,7	230	-	45,6	230	216	14	189	27
2254 Mannertstr., Troststr.	851	120	14,1	210	-	37,6	210	201	9	181	20
2350 Poppenreuther Str., Fleischmannstr.	856	95	11,1	363	-	52,6	363	347	16	318	29
2351 Kirschgartenstr., Poppelstr.	880	83	9,4	330	3	45,8	330	313	17	272	41
2352 Franzstr., Wiesentalstr.	887	87	9,8	314	-	44,4	314	299	15	264	35
2353 Amalienstr., Sandbergstr.	872	132	15,1	293	-	47,5	293	282	11	257	25
2354 Äußere Großweidenmühlstr., Steinstr.	813	127	15,6	306	1	51,8	306	295	11	262	33
2355 Adelgundenstr., Julienstr.	810	93	11,5	282	-	45,3	282	269	13	237	32
2356 Gottliebstr., Krugstr.	844	73	8,6	248	1	37,2	248	238	10	202	36
2357 Christoph-Weiß-Str., Helenenstr.	986	134	13,6	276	-	40,4	276	258	18	224	34
2450 Vogelherdstr., Prof.-Ernst-Nathan-Str.	888	146	16,4	407	-	60,9	407	389	18	286	103
2451 Hallerstr., Rilkestr.	768	124	16,1	287	1	52,0	287	264	23	236	28
2452 Hufelandstr., Juvenellstr.	953	177	18,6	427	-	61,8	427	409	18	364	45
2453 Bielingplatz, Friedrich-Ebert-Platz	896	123	13,7	360	2	52,5	360	342	18	303	39
2550 Cranachstr., Gärtnerstr.	976	116	11,9	385	-	50,3	385	364	21	323	41
2551 Kleinreuther Weg, Schäufileinstr.	914	61	6,7	309	-	39,9	309	289	20	255	34
2552 Harrichstr., Riemenschneiderstr.	1022	81	7,9	327	-	39,3	327	312	15	267	45
2553 Innerer Kleinreuther Weg, Pilotystr.	943	145	15,4	361	-	52,4	361	343	18	289	54
2554 Uhlandstr., Kaulbachstr.	997	154	15,4	499	1	64,1	499	485	14	438	47
2555 Innere Kobergerstr., Meuschelstr.	834	107	12,8	371	-	56,2	371	350	21	301	49
2556 Wilderstr., Kobergerplatz	999	169	16,9	433	2	58,6	433	417	16	372	45
2650 Schlüsselfelder-, Schmausengartenstr.	857	124	14,5	326	-	51,3	326	304	22	262	42
2651 Friedenstr., Goethestr.	972	149	15,3	349	-	49,9	349	320	29	285	35
2652 Parkstr., Am Stadtpark	912	165	18,1	363	1	56,3	363	336	27	296	40
2653 Am Stadtpark, Bayreuther Str.	879	228	25,9	344	-	62,9	344	327	17	302	25
2654 Avenariusstr., Friedenstr.	907	112	12,3	378	-	53,0	378	359	19	316	43
2655 Neue Hegelstr., Kantstr.	913	104	11,4	398	-	54,0	398	383	15	322	61
2656 Schopenhauerstr., Attinghausenstr.	975	176	18,1	423	-	59,9	423	394	29	347	47
2750 Bauvereinstr., Zeiss-Str.	975	124	12,7	421	-	54,8	421	398	23	350	48
2751 Riehlstr., Veilhofstr.	746	203	27,2	258	56	52,0	258	249	9	230	19
2752 Ludwig-Feuerbach-Str., Siebmacherstr.	1004	120	12,0	346	1	45,3	346	317	29	281	36
2753 Martin-Behaim-Str., Deichslerstr.	1045	124	11,9	444	1	53,3	444	414	30	358	56
2754 Martin-Behaim-Str., Fichtestr.	957	94	9,8	386	1	49,2	386	366	20	319	47

Stimmbezirk	Volksentscheid 2							
	Wähler		Wahlbe- teiligung incl. Briefw.	abge- gebene Stimm- zettel	davon		gültige Stimmen	
	insge- samt	dar. mit WS			gültig	ungültig	ja	nein
	12	13	14	15	16	17	18	19
1453 Jean-Paul-Platz, Sperberstr.	368	1	54,1	368	349	19	275	74
1454 Budapest Str., Normannenstr.	378	-	52,6	378	363	15	295	68
1455 Morsestr., Burgundenstr.	360	-	44,7	360	333	27	263	70
1456 Huldstr., Neulichtenhofstr.	483	-	53,2	483	458	25	377	81
1550 Seuffertstr., Gugelstr.	274	-	42,1	274	254	20	218	36
1551 Steinheilstr., Helmholzstr.	271	-	44,7	271	262	9	216	46
1552 Vogelweiherstr., Gaußstr.	199	1	35,2	199	191	8	161	30
1553 Schwabenstr., Sperlingstr.	262	-	42,0	262	253	9	214	39
1554 Wattstr., Voltastr.	253	-	43,4	253	243	10	211	32
1650 Tunnelstr., Siemensplatz	351	-	47,6	351	329	22	289	40
1651 Obere Mentergasse, Melanchthonplatz	345	-	42,6	345	337	8	285	52
1652 An den Rampen, Gebhard-Ott-Str.	303	-	36,9	303	292	11	252	40
1653 Volkmannstr., Geißlerstr.	255	-	37,5	255	240	15	201	39
1654 Helingstr., Munkerstr.	295	3	44,9	295	286	9	229	57
1655 Linnestr., Leibnizstr.	322	-	43,8	322	312	10	264	48
1656 Herschelstr., Schleidenstr.	306	-	42,1	306	297	9	249	48
1750 Industriestr., Maybachstr.	336	-	35,2	336	320	16	273	47
1751 Pfälzerstr., Alemannenstr.	321	1	40,5	321	302	19	262	40
1752 Freiburger Str., Meisenstr.	447	-	51,8	447	415	32	359	56
1950 Hans-Schmidt-Str., Waldaustr.	346	-	39,5	346	325	21	285	40
1951 Eisenstr., Lochnerstr.	226	-	37,4	226	215	11	192	23
1952 Elisenstr., Kreuzsteinstr.	324	-	41,8	324	311	13	282	29
2050 Rothenburger Str., Schnepfenhorststr.	417	-	57,9	417	407	10	338	69
2051 Konstanzenstr., Blücherstr.	453	-	57,6	453	429	24	365	64
2052 Orffstr., Geisseestr.	313	-	47,6	313	296	17	267	29
2053 Gernotstr., Zollerstr.	311	-	37,7	311	284	27	257	27
2054 Felixstr., Leopoldstr.	321	-	48,0	321	300	21	253	47
2055 Otmarstr., Grünstr.	324	-	43,6	324	312	12	256	56
2056 Schwabacher Str., Hermannstr.	245	1	38,4	245	231	14	205	26
2057 Schlachthofstr., Webersgasse	256	-	35,5	256	235	21	217	18
2150 Bernadottestr., Söderblomstr.	388	-	50,1	388	341	47	285	56
2151 Herzog-Bernhard-Str., Nansenstr.	449	1	52,7	449	427	22	358	69
2152 Witschelstr., Holzschuherstr.	190	-	32,7	190	183	7	159	24
2153 Bertha-von-Suttner-Str., Zweigstr.	254	-	36,7	254	226	28	203	23
2250 Veit-Stoß-Platz, Austr.	350	1	46,0	350	335	15	288	47
2251 Murrstr., Paumgartnerstr.	309	-	47,2	309	299	10	258	41
2252 Adam-Klein-Str., Nützelstr.	228	1	42,5	228	209	19	177	32
2253 Denisstr., Glockendonstr.	230	-	45,6	230	221	9	186	35
2254 Mannertstr., Troststr.	210	-	37,6	210	208	2	184	24
2350 Poppenreuther Str., Fleischmannstr.	363	-	52,6	363	350	13	305	45
2351 Kirschgartenstr., Poppelstr.	330	3	45,8	330	313	17	256	57
2352 Franzstr., Wiesentalstr.	314	-	44,4	314	302	12	256	46
2353 Amalienstr., Sandbergstr.	293	-	47,5	293	288	5	246	42
2354 Äußere Großweidenmühlstr., Steinstr.	306	1	51,8	306	292	14	249	43
2355 Adelgundenstr., Julienstr.	283	-	45,5	283	273	10	236	37
2356 Gottliebstr., Krugstr.	249	1	37,3	249	243	6	194	49
2357 Christoph-Weiß-Str., Helenenstr.	276	-	40,4	276	257	19	223	34
2450 Vogelherdstr., Prof.-Ernst-Nathan-Str.	407	-	60,9	407	399	8	337	62
2451 Hallerstr., Rilkestr.	287	1	52,0	287	276	11	240	36
2452 Hufelandstr., Juvenellstr.	427	-	61,8	427	411	16	338	73
2453 Bielingplatz, Friedrich-Ebert-Platz	360	2	52,5	360	343	17	307	36
2550 Cranachstr., Gärtnerstr.	385	-	50,3	385	363	22	300	63
2551 Kleinreuther Weg, Schäufileinstr.	309	-	39,9	309	295	14	236	59
2552 Harrichstr., Riemenschneiderstr.	327	-	39,3	327	312	15	269	43
2553 Innerer Kleinreuther Weg, Pilotystr.	361	-	52,4	361	349	12	292	57
2554 Uhlandstr., Kaulbachstr.	499	1	64,1	499	489	10	427	62
2555 Innere Kobergerstr., Meuschelstr.	372	-	56,4	372	360	12	302	58
2556 Wilderstr., Kobergerplatz	433	2	58,6	433	418	15	349	69
2650 Schlüsselfelder-, Schmausengartenstr.	326	-	51,3	326	308	18	253	55
2651 Friedenstr., Goethestr.	349	-	49,9	349	329	20	292	37
2652 Parkstr., Am Stadtpark	363	1	56,3	363	345	18	290	55
2653 Am Stadtpark, Bayreuther Str.	343	-	62,8	343	329	14	270	59
2654 Avenariusstr., Friedenstr.	378	-	53,0	378	366	12	294	72
2655 Neue Hegelstr., Kantstr.	398	-	54,0	398	386	12	325	61
2656 Schopenhauerstr., Attinghausenstr.	423	-	59,9	423	393	30	324	69
2750 Bauvereinstr., Zeiss-Str.	421	-	54,8	421	404	17	330	74
2751 Riehlstr., Veilhofstr.	261	59	52,0	261	255	6	206	49
2752 Ludwig-Feuerbach-Str., Siebmacherstr.	346	1	45,3	346	320	26	268	52
2753 Martin-Behaim-Str., Deichslerstr.	445	1	53,4	445	421	24	352	69
2754 Martin-Behaim-Str., Fichtestr.	386	1	49,2	386	369	17	312	57

Stimmbezirk	Stimmberechtigte			Volksentscheid 1							
	insgesamt	dar. mit WS		Wähler		Wahlbeteiligung incl. Briefw.	abgegebene Stimmzettel	davon		gültige Stimmen	
		Zahl	%	insgesamt	dar. mit WS			gültig	ungültig	ja	nein
	1	2	3	4	5	6	7	8	9	10	11
2755 Olof-Palme-Platz, Fenitzerplatz	958	153	16,0	450	-	61,6	450	426	24	363	63
2756 Am Messehaus, Fröbelstr.	945	110	11,6	383	2	51,0	383	348	35	306	42
2757 Wieselerstr., Deumentenstr.	834	87	10,4	327	1	48,6	327	310	17	275	35
2850 Kressengartenstr., Tullnaustr.	807	88	10,9	338	-	51,9	338	322	16	294	28
2851 Teutonenstr., Wurfbeinstr.	822	72	8,8	348	-	50,4	348	329	19	292	37
2852 Dagmarstr., Erhardstr.	767	71	9,3	276	-	44,5	276	261	15	219	42
2950 Ursulastr., Philipp-Kittler-Str.	1005	168	16,7	441	1	59,1	441	413	28	386	27
2951 Spiegelauer Str., Metthingstr.	1217	222	18,2	598	4	65,5	598	571	27	509	62
2952 Komotauer Str., Schöpferstr.	1010	145	14,4	426	-	55,3	426	413	13	363	50
2953 Sudetendeutsche Str., Pastoriusstr.	949	143	15,1	412	3	56,9	412	390	22	340	50
3050 Oskar-von-Miller-Str., Beuthener Str.	701	96	13,7	237	-	46,3	237	223	14	193	30
3150 Schnorrstr., Bauernfeindstr.	1105	97	8,8	495	-	52,8	495	481	14	410	71
3151 Sonnenstr., Planetenring	1031	158	15,3	489	-	61,5	489	458	31	381	77
3152 Jupiterwinkel, Saturnweg	879	155	17,6	368	-	58,0	368	350	18	298	52
3250 Neuselsbrunn	1073	156	14,5	416	-	52,1	416	404	12	353	51
3251 Herzogstandstr., Hochgernstr.	1038	63	6,1	406	-	44,7	406	385	21	340	45
3252 Grüntenweg, Zugspitzstr.	960	145	15,1	413	-	56,8	413	388	25	337	51
3253 Hochvogelring, Schneefernerring	1006	154	15,3	508	-	64,5	508	479	29	435	44
3254 Brauneckweg, Scharfreiterrng	935	46	4,9	325	-	39,3	325	302	23	269	33
3255 Hochkalterstr., Untersbergstr.	895	78	8,7	370	-	49,3	370	355	15	313	42
3350 Bertolt-Brecht-Str., Kerscheneisterstr.	1047	145	13,8	460	1	56,5	460	441	19	402	39
3351 Euckenweg, Thomas-Mann-Str.	936	91	9,7	360	-	47,4	360	341	19	305	36
3352 Erich-Kästner-Weg, Zuckmayerweg	1018	75	7,4	432	-	49,2	432	394	38	357	37
3353 Hans-Fallada-Str., Tucholskystr.	1033	115	11,1	461	-	54,8	461	442	19	394	48
3354 Lina-Ammon-Str., Frank-Wedekind-Str.	913	139	15,2	456	-	63,9	456	439	17	387	52
3550 Breslauer Str., Wohlfahrter Str.	823	100	12,2	410	2	60,7	410	394	16	346	48
3650 Gleiwitzer Str., Salzbrunner Str.	1083	166	15,3	451	1	55,6	451	430	21	374	56
3651 Jauerstr., Josef-Simon-Str.	868	213	24,5	488	-	78,7	488	463	25	353	110
3652 Liegnitzer Str., Gleiwitzer Str.	965	82	8,5	396	-	48,8	396	372	24	328	44
3653 Warmbrunner Str., Reinerzer Str.	1000	46	4,6	330	-	37,2	330	297	33	247	50
3654 Heinrich-Böll-Platz, Striegauer Str.	963	47	4,9	383	-	44,2	383	359	24	314	45
3655 Ratiborstr., Giesbertsstr.	989	91	9,2	357	-	44,5	357	323	34	280	43
3656 Glogauer Str., Giesbertsstr.	970	89	9,2	313	-	40,7	313	292	21	257	35
3657 Giesbertsstr., Windthorstr.	968	58	6,0	318	-	38,3	318	305	13	271	34
3750 Gensfelderweg, Neulandstr.	919	154	16,8	370	-	55,6	370	352	18	306	46
3751 Trebnitzer Str., Münsterberger Str.	1050	69	6,6	335	-	37,9	335	323	12	288	35
3752 Namslauer Str., Strehleener Str.	1030	97	9,4	421	-	49,5	421	405	16	349	56
3753 Dr.-Linnert-Ring, Schrammstr.	1018	110	10,8	454	-	54,5	454	436	18	384	52
3754 Am Zollhaus, Bonhoefferstr.	1019	133	13,1	475	-	58,6	475	450	25	410	40
3755 Görlitzer Str., Bernstädter Str.	914	56	6,1	339	-	42,7	339	318	21	276	42
3756 Ohlauer Str., Reichweinstr.	922	115	12,5	455	-	60,8	455	427	28	373	54
3850 Habsburgerstr., Altenfurter Str.	1083	119	11,0	557	1	61,4	557	535	22	485	50
3851 Wittelsbacherstr., Karl-Hertel-Str.	1095	210	19,2	468	-	60,3	468	446	22	386	60
3852 Schreiberhauer Str., Krainer Str.	1055	170	16,1	462	-	58,5	462	445	17	383	62
3853 Moorenbrunner Str., Am Tower	1024	105	10,3	561	-	64,2	561	535	26	467	68
3854 Klagenfurter Str., Radstädter Str.	1038	179	17,2	507	-	64,6	507	484	23	433	51
3855 Welfenstr., Hermann-Kolb-Str.	1170	159	13,6	575	1	61,5	575	549	26	468	81
4050 Gerberstr., Ingolstädter Str.	908	114	12,6	295	-	44,0	295	279	16	232	47
4051 Bozener Str., Defreggerstr.	795	69	8,7	284	1	43,5	284	271	13	236	35
4052 Gotenstr., Tiroler Str.	877	87	9,9	311	-	44,5	311	294	17	247	47
4350 Dianastr., Katzwanger Str.	913	58	6,4	226	-	30,6	226	217	9	193	24
4450 Kettelerstr., Kornburger Str.	962	112	11,6	549	1	67,6	549	530	19	477	53
4451 Herpersdorfer, Schwarzenloher Str.	978	136	13,9	551	-	69,1	551	533	18	465	68
4452 Losheimer Str., Deidesheimer Str.	1092	159	14,6	550	-	63,7	550	516	34	468	48
4453 Hilbringer Str., Friedrichsthaler Str.	969	188	19,4	494	1	68,6	494	482	12	444	38
4550 Sebald-Heyden-Str., Paumannstr.	1027	139	13,5	437	1	54,8	437	421	16	354	67
4551 Kindermannstr., Johann-Krieger-Str.	968	144	14,9	442	-	59,3	442	425	17	365	60
4552 Pfälzer-Wald-Str., Saarbrückener Str.	1051	163	15,5	562	-	67,7	562	534	28	468	66
4553 Minervaplatz, Falkenhorst	1011	165	16,3	591	1	73,3	591	559	32	503	56
4554 Karl-Rorich-Str., An der Schwarzlach	1070	146	13,6	494	-	58,7	494	463	31	407	56
4555 Südwesttangente, Finkenbrunn	978	181	18,5	479	-	65,9	479	452	27	385	67
4650 Spießstr., Endresstr.	922	77	8,4	404	1	51,4	404	389	15	327	62
4651 Pettenkoferstr., Wacholderweg	831	66	7,9	367	-	51,4	367	355	12	301	54
4652 Rüsternweg, An der Marterlach	920	75	8,2	480	-	59,6	480	462	18	412	50
4750 Isarstr., Hafenstr.	839	62	7,4	447	2	59,8	447	429	18	375	54
4850 Gredinger Str., Schalkhaußerstr.	1004	144	14,3	458	-	58,7	458	433	25	376	57
4851 Pyrbaumer Str., Smetanastr.	1046	136	13,0	458	-	55,7	458	432	26	382	50
4852 Leharstr., Kloster-Ebrach-Str.	1094	159	14,5	571	-	65,5	571	551	20	501	50
4853 Albert-Schweitzer-Str., Kamenzer Str.	1046	185	17,7	525	-	66,4	525	509	16	411	98
4854 Moldastr., Am Pointgraben	1028	146	14,2	554	-	66,9	554	534	20	469	65

Stimmbezirk	Volksentscheid 2							
	Wähler		Wahlbe- teiligung incl. Briefw.	abge- gebene Stimm- zettel	davon		gültige Stimmen	
	insge- samt	dar. mit WS			gültig	ungültig	ja	nein
	12	13	14	15	16	17	18	19
2755 Olof-Palme-Platz, Fenitzerplatz	450	-	61,6	450	431	19	363	68
2756 Am Messehaus, Fröbelstr.	383	2	51,0	383	354	29	289	65
2757 Wieselerstr., Deumentenstr.	327	1	48,6	327	306	21	251	55
2850 Kressengartenstr., Tullnaustr.	338	-	51,9	338	324	14	269	55
2851 Teutonenstr., Wurfbeinstr.	348	-	50,4	348	331	17	283	48
2852 Dagmarstr., Erhardstr.	276	-	44,5	276	268	8	210	58
2950 Ursulastr., Philipp-Kittler-Str.	441	1	59,1	441	422	19	361	61
2951 Spiegelauer Str., Metthingstr.	597	4	65,4	597	578	19	483	95
2952 Komotauer Str., Schöpferstr.	426	-	55,3	426	415	11	337	78
2953 Sudetendeutsche Str., Pastoriusstr.	411	3	56,8	411	398	13	329	69
3050 Oskar-von-Miller-Str., Beuthener Str.	236	-	46,2	236	225	11	191	34
3150 Schnorrstr., Bauernfeindstr.	495	-	52,8	495	484	11	411	73
3151 Sonnenstr., Planetenring	489	-	61,5	489	463	26	368	95
3152 Jupiterwinkel, Saturnweg	368	-	58,0	368	352	16	291	61
3250 Neuselsbrunn	416	-	52,1	416	407	9	328	79
3251 Herzogstandstr., Hochgernstr.	406	-	44,7	406	389	17	333	56
3252 Grüntenweg, Zugspitzstr.	415	-	57,1	415	393	22	329	64
3253 Hochvogelring, Schneefernerring	508	-	64,5	508	484	24	400	84
3254 Brauneckweg, Scharfreiterrng	325	-	39,3	325	296	29	266	30
3255 Hochkalterstr., Untersbergstr.	371	-	49,4	371	355	16	288	67
3350 Bertolt-Brecht-Str., Kerscheneisterstr.	460	1	56,5	460	451	9	389	62
3351 Euckenweg, Thomas-Mann-Str.	360	-	47,4	360	342	18	294	48
3352 Erich-Kästner-Weg, Zuckmayerweg	432	-	49,2	432	392	40	331	61
3353 Hans-Fallada-Str., Tucholskystr.	461	-	54,8	461	442	19	370	72
3354 Lina-Ammon-Str., Frank-Wedekind-Str.	456	-	63,9	456	444	12	373	71
3550 Breslauer Str., Wohlaue Str.	410	2	60,7	410	396	14	321	75
3650 Gleiwitzer Str., Salzbrunner Str.	452	1	55,7	452	436	16	343	93
3651 Jauerstr., Josef-Simon-Str.	488	-	78,7	488	462	26	412	50
3652 Liegnitzer Str., Gleiwitzer Str.	396	-	48,8	396	375	21	308	67
3653 Warmbrunner Str., Reinerzer Str.	330	-	37,2	330	298	32	247	51
3654 Heinrich-Böll-Platz, Striegauer Str.	383	-	44,2	383	355	28	307	48
3655 Ratiborstr., Giesbertsstr.	357	-	44,5	357	328	29	263	65
3656 Glogauer Str., Giesbertsstr.	313	-	40,7	313	296	17	262	34
3657 Giesbertsstr., Windthorststr.	318	-	38,3	318	308	10	266	42
3750 Gensfelderweg, Neulandstr.	370	-	55,6	370	357	13	303	54
3751 Trebnitzer Str., Münsterberger Str.	335	-	37,9	335	325	10	282	43
3752 Namslauer Str., Strehleener Str.	421	-	49,5	421	404	17	330	74
3753 Dr.-Linnert-Ring, Schrammstr.	454	-	54,5	454	439	15	366	73
3754 Am Zollhaus, Bonhoefferstr.	475	-	58,6	475	458	17	387	71
3755 Görlitzer Str., Bernstädter Str.	341	-	42,9	341	321	20	272	49
3756 Ohlauer Str., Reichweinstr.	455	-	60,8	455	428	27	352	76
3850 Habsburgerstr., Altenfurter Str.	558	1	61,5	558	539	19	451	88
3851 Wittelsbacherstr., Karl-Hertel-Str.	468	-	60,3	468	448	20	378	70
3852 Schreiberhauer Str., Krainer Str.	462	-	58,5	462	444	18	345	99
3853 Moorenbrunner Str., Am Tower	561	-	64,2	561	543	18	442	101
3854 Klagenfurter Str., Radstädter Str.	507	-	64,6	507	487	20	418	69
3855 Welfenstr., Hermann-Kolb-Str.	575	1	61,5	575	550	25	423	127
4050 Gerberstr., Ingolstädter Str.	295	-	44,0	295	274	21	218	56
4051 Bozener Str., Defreggerstr.	284	1	43,5	284	274	10	226	48
4052 Gotenstr., Tiroler Str.	311	-	44,5	311	296	15	246	50
4350 Dianastr., Katzwanger Str.	226	-	30,6	226	216	10	186	30
4450 Kettelerstr., Kornburger Str.	549	1	67,6	549	538	11	453	85
4451 Herpersdorfer, Schwarzenloher Str.	551	-	69,1	551	537	14	435	102
4452 Losheimer Str., Deidesheimer Str.	550	-	63,7	550	520	30	431	89
4453 Hilbringer Str., Friedrichsthaler Str.	494	1	68,6	494	480	14	417	63
4550 Sebald-Heyden-Str., Paumannstr.	438	1	54,9	438	420	18	332	88
4551 Kindermannstr., Johann-Krieger-Str.	443	-	59,4	443	422	21	343	79
4552 Pfälzer-Wald-Str., Saarbrückener Str.	562	-	67,7	562	533	29	447	86
4553 Minervaplatz, Falkenhorst	591	1	73,3	591	567	24	483	84
4554 Karl-Rorich-Str., An der Schwarzlach	494	-	58,7	494	467	27	391	76
4555 Südwesttangente, Finkenbrunn	479	-	65,9	479	451	28	369	82
4650 Spießstr., Endresstr.	404	1	51,4	404	392	12	328	64
4651 Pettenkofferstr., Wacholderweg	367	-	51,4	367	352	15	290	62
4652 Rüsternweg, An der Marterlach	480	-	59,6	480	463	17	401	62
4750 Isarstr., Hafenstr.	447	2	59,8	447	425	22	363	62
4850 Gredinger Str., Schalkhaußerstr.	458	-	58,7	458	444	14	365	79
4851 Pyrbaumer Str., Smetanastr.	458	-	55,7	458	433	25	347	86
4852 Leharstr., Kloster-Ebrach-Str.	571	-	65,5	571	552	19	473	79
4853 Albert-Schweitzer-Str., Kamenzer Str.	525	-	66,4	525	501	24	443	58
4854 Moldastr., Am Pointgraben	554	-	66,9	554	537	17	437	100

Stimmbezirk	Stimmberechtigte			Volksentscheid 1							
	insgesamt	dar. mit WS		Wähler		Wahlbeteiligung incl. Briefw.	abgegebene Stimmzettel	davon		gültige Stimmen	
		Zahl	%	insgesamt	dar. mit WS			gültig	un-gültig	ja	nein
	1	2	3	4	5	6	7	8	9	10	11
4855 Memelstr., Rossinistr.	1111	145	13,1	547	-	61,2	547	527	20	468	59
4856 Hans-Traut-Str., Verdistr.	1027	116	11,3	503	1	59,2	503	481	22	430	51
4857 Wolkersdorfer Str., Neuseser Str.	1022	92	9,0	485	-	55,7	485	464	21	412	52
4950 Marthweg, Zum Klösterle	1069	185	17,3	536	-	66,0	536	517	19	461	56
4951 Am Knauersbach, Sprangerstr.	941	192	20,4	502	1	71,9	502	474	28	408	66
4952 Dompfaffweg, Nachtigallstr.	966	190	19,7	484	-	68,1	484	466	18	415	51
4953 Marpergerstr., Riemerschmidstr.	1056	167	15,8	557	-	67,2	557	528	29	467	61
4954 Mindelheimer Str., Kaufbeurer Str.	844	161	19,1	440	-	69,6	440	424	16	380	44
4955 Van-Gogh-Str., Am Roten Bühl	943	135	14,3	443	-	60,1	443	422	21	365	57
4956 Worzeldorf	1113	186	16,7	557	-	65,3	557	527	30	469	58
4957 Oberer Kirchensteig, Kellermannstr.	1023	120	11,7	534	-	62,9	534	514	20	455	59
4958 Flockenstr., Venatoriusstr.	893	114	12,8	458	-	63,0	458	443	15	383	60
4959 Greuth, Kornburger Hauptstr.	883	90	10,2	449	1	60,1	449	416	33	358	58
5050 Olivenweg, Kammersteiner Str.	945	69	7,3	342	-	42,9	342	327	15	289	38
5051 Eythstr., Hohe Marter	805	37	4,6	245	-	34,6	245	232	13	206	26
5052 Kaiserslauterer Str., Reutlinger Str.	932	147	15,8	399	-	57,3	399	381	18	350	31
5053 Jaeckelstr., Daimlerstr.	777	81	10,4	314	1	49,8	314	299	15	260	39
5054 Rottweiler Str., Ambergerstr.	939	67	7,1	385	-	47,5	385	368	17	326	42
5150 Wörnitzstr., Wolframs-Eschenbacher Str.	978	99	10,1	446	-	54,9	446	431	15	390	41
5151 Felsenstr., Staedtlerweg	964	102	10,6	484	3	59,6	484	465	19	415	50
5152 Hesselberggring, Rangaustr.	998	100	10,0	479	-	57,2	479	455	24	399	56
5153 Weiltinger Str., Herriedener Str.	1024	129	12,6	472	-	57,6	472	451	21	405	46
5154 Ornbauer Str., Dombühler Str.	1134	119	10,5	573	-	60,1	573	551	22	495	56
5155 Creglinger Str., Insinger Str.	1024	115	11,2	325	-	42,0	325	306	19	274	32
5156 Jochsberger Str., Wiedersbacher Str.	905	74	8,2	374	-	48,8	374	354	20	324	30
5250 Heilsbronner Str., Triesdorfer Str.	811	166	20,5	342	-	60,9	342	330	12	293	37
5251 Petersauracher Str., Neuendettelsauer St	959	124	12,9	484	2	62,1	484	460	24	420	40
5252 Stuttgarter Str., Albrecht-Thaer-Str.	952	157	16,5	454	-	62,8	454	435	19	371	64
5253 Gundelsheimer Str., Lehmäckerweg	941	102	10,8	427	-	55,3	427	405	22	361	44
5254 Haderastr., Von-Tresckow-Weg	1054	74	7,0	405	-	44,9	405	383	22	337	46
5255 Colmberger Str., Pommernstr.	1170	95	8,1	471	-	47,7	471	458	13	403	55
5256 Kösliner Str., Berchinger Str.	1025	135	13,2	534	-	64,2	534	511	23	451	60
5257 Fürreuthweg, Schopflocher Str.	935	121	12,9	443	-	59,2	443	421	22	380	41
5350 Nördlinger Str., Rother Str.	902	127	14,1	466	-	64,6	466	447	19	397	50
5351 Leitenweg, Hinter den Hecken	937	138	14,7	403	-	56,5	403	384	19	337	47
5352 Wemdinger Str., Morgensternstr.	998	139	13,9	485	-	61,3	485	460	25	401	59
5353 Fritz-Weidner-Str., Südstr.	937	119	12,7	492	-	64,1	492	464	28	416	48
5354 Hopfengartenweg, Staudenweg	895	128	14,3	431	-	61,2	431	413	18	359	54
5355 Castellstr., Brandenburger Str.	1011	161	15,9	538	-	67,8	538	521	17	462	59
5356 Rednitzstr., Schußleitenweg	908	83	9,1	429	-	55,6	429	419	10	375	44
5450 Koppenhofer Str., Einsteirring	975	127	13,0	383	-	51,2	383	362	21	313	49
5451 Walter-Flex-Str.	1133	102	9,0	471	-	49,8	471	449	22	380	69
5452 Döppelstr., Reichelsdorfer Schulgasse	992	69	7,0	332	-	39,8	332	314	18	268	46
5453 Solnhofener Str., Beilngrieser Str.	943	87	9,2	481	1	59,3	481	463	18	413	50
5454 Dollnsteiner Str., Eichstätter Platz	864	80	9,3	385	-	53,0	385	365	20	331	34
5455 Beim Wahlbaum, Schlößleinsgasse	883	112	12,7	471	1	64,8	471	456	15	408	48
5550 Holzheim, Mühlhofer Hauptstr.	897	100	11,1	433	1	58,4	433	410	23	364	46
5551 Lohhofer Str., Krottenbacher Str.	945	109	11,5	493	-	62,7	493	473	20	405	68
6050 Wallensteinstr., Edisonstr.	1073	136	12,7	458	2	54,1	458	434	24	398	36
6051 Züricher Str., Elsa-Brändström-Str.	1209	220	18,2	594	45	62,1	594	567	27	500	67
6052 Kattowitz Str., Dunantstr.	986	119	12,1	455	-	57,2	455	435	20	387	48
6150 Gebersdorfer Str., Gutenstetter Str.	1120	127	11,3	515	1	56,3	515	492	23	438	54
6151 Windsheimer Str., Bibertstr.	1134	139	12,3	628	-	66,6	628	609	19	548	61
6152 Asbacher Str., Hainbergstr.	1100	149	13,5	547	2	61,9	547	528	19	472	56
6250 Neustädter Str., Roßtaler Str.	883	143	16,2	420	-	62,4	420	403	17	356	47
6251 Paracelsusstr., Leubelfingstr.	890	106	11,9	462	-	62,8	462	444	18	392	52
6252 Bruckberger Str., Gaismannshofstr.	774	92	11,9	351	-	56,2	351	341	10	307	34
6253 Stübacher Str., Seebacher Str.	860	127	14,8	397	-	59,7	397	376	21	328	48
6350 Karl-Martell-Str., Dagobertstr.	684	60	8,8	277	-	48,5	277	263	14	234	29
6351 Proeslerstr., Virnsberger Str.	975	116	11,9	418	-	53,8	418	396	22	346	50
6352 Höfen	555	57	10,3	265	1	57,0	265	256	9	226	30
6450 Leiblstr., Adam-Klein-Str.	781	74	9,5	314	-	48,9	314	307	7	272	35
6451 Volzstr., Lenaustr.	585	53	9,1	206	-	43,5	206	197	9	176	21
6452 Eberhardshof, Georg-Hennch-Str.	856	90	10,5	344	-	49,8	344	331	13	285	46
6453 Muggenhofer Str., Fürther Str.	753	67	8,9	252	1	41,5	252	242	10	208	34
6454 Gertrudstr., Peyerstr.	788	57	7,2	313	-	46,2	313	298	15	266	32
6455 Fahrradstr., Pestalozzistr.	862	96	11,1	318	2	46,9	318	306	12	261	45
6550 Ferdinandstr., Adolf-Braun-Str.	961	85	8,8	287	-	38,0	287	276	11	237	39
7050 Bienweg, Bielefelder Str.	1159	246	21,2	486	-	61,4	486	467	19	421	46
7051 Schnieglinger Str., Detmolder Str.	899	113	12,6	352	-	50,7	352	341	11	302	39

Stimmbezirk	Volksentscheid 2							
	Wähler		Wahlbe- teiligung incl. Briefw.	abge- gebene Stimm- zettel	davon		gültige Stimmen	
	insge- samt	dar. mit WS			gültig	ungültig	ja	nein
	12	13	14	15	16	17	18	19
4855 Memelstr., Rossinstr.	547	-	61,2	547	527	20	446	81
4856 Hans-Traut-Str., Verdistr.	503	1	59,2	503	475	28	408	67
4857 Wolkersdorfer Str., Neuseser Str.	485	-	55,7	485	471	14	388	83
4950 Marthweg, Zum Klösterle	536	-	66,0	536	522	14	410	112
4951 Am Knauersbach, Sprangerstr.	502	1	71,9	502	482	20	379	103
4952 Dompfaffweg, Nachtigallstr.	484	-	68,1	484	465	19	355	110
4953 Marpergerstr., Riemerschmidstr.	557	-	67,2	557	533	24	430	103
4954 Mindelheimer Str., Kaufbeurer Str.	440	-	69,6	440	422	18	340	82
4955 Van-Gogh-Str., Am Roten Bühl	443	-	60,1	443	422	21	334	88
4956 Worzeldorf	557	-	65,3	557	528	29	424	104
4957 Oberer Kirchensteig, Kellermannstr.	534	-	62,9	534	519	15	424	95
4958 Flockenstr., Venatoriusstr.	458	-	63,0	458	446	12	369	77
4959 Greuth, Kornburger Hauptstr.	449	1	60,1	449	415	34	333	82
5050 Olivenweg, Kammersteiner Str.	340	-	42,7	340	324	16	282	42
5051 Eythstr., Hohe Marter	245	-	34,6	245	230	15	202	28
5052 Kaiserslauterer Str., Reutlinger Str.	399	-	57,3	399	382	17	319	63
5053 Jaeckelstr., Daimlerstr.	314	1	49,8	314	300	14	246	54
5054 Rottweiler Str., Ambergerstr.	385	-	47,5	385	372	13	318	54
5150 Wörnitzstr., Wolframs-Eschenbacher Str.	446	-	54,9	446	428	18	364	64
5151 Felsenstr., Staedtlerweg	484	3	59,6	484	467	17	406	61
5152 Hesselbergring, Rangaust.	479	-	57,2	479	450	29	359	91
5153 Weiltinger Str., Herriedener Str.	472	-	57,6	472	451	21	378	73
5154 Ornbauer Str., Dombühler Str.	573	-	60,1	573	549	24	466	83
5155 Creglinger Str., Insinger Str.	325	-	42,0	325	304	21	267	37
5156 Jochsberger Str., Wiedersbacher Str.	374	-	48,8	374	352	22	309	43
5250 Heilsbronner Str., Triesdorfer Str.	342	-	60,9	342	333	9	281	52
5251 Petersauracher Str., Neuendettelsauer St	484	2	62,1	484	461	23	380	81
5252 Stuttgarter Str., Albrecht-Thaer-Str.	454	-	62,8	454	439	15	359	80
5253 Gundelsheimer Str., Lehmäckerweg	427	-	55,3	427	406	21	335	71
5254 Haderastr., Von-Tresckow-Weg	405	-	44,9	405	384	21	343	41
5255 Colmberger Str., Pommernstr.	472	-	47,8	472	457	15	397	60
5256 Kösliner Str., Berchinger Str.	534	-	64,2	534	514	20	436	78
5257 Füreuthweg, Schopflocher Str.	443	-	59,2	443	427	16	360	67
5350 Nördlinger Str., Rother Str.	466	-	64,6	466	454	12	364	90
5351 Leitenweg, Hinter den Hecken	403	-	56,5	403	368	35	293	75
5352 Wemdinger Str., Morgensternstr.	485	-	61,3	485	465	20	395	70
5353 Fritz-Weidner-Str., Südstr.	492	-	64,1	492	468	24	400	68
5354 Hopfengartenweg, Staudenweg	431	-	61,3	431	411	20	349	62
5355 Castellstr., Brandenburger Str.	539	-	67,9	539	524	15	409	115
5356 Rednitzstr., Schußleitenweg	429	-	55,6	429	420	9	354	66
5450 Koppenhofer Str., Einsteinring	383	-	51,2	383	364	19	310	54
5451 Walter-Flex-Str.	471	-	49,8	471	451	20	374	77
5452 Döppelstr., Reichelsdorfer Schulgasse	332	-	39,8	332	315	17	265	50
5453 Solnhofener Str., Beilngrieser Str.	481	1	59,3	481	466	15	399	67
5454 Dollnsteiner Str., Eichstätter Platz	385	-	53,0	385	362	23	309	53
5455 Beim Wahlbaum, Schloßleinsgasse	471	1	64,8	471	454	17	389	65
5550 Holzheim, Mühlhofer Hauptstr.	433	1	58,4	433	418	15	351	67
5551 Lohhofer Str., Krottenbacher Str.	493	-	62,7	493	461	32	376	85
6050 Wallensteinstr., Edisonstr.	458	2	54,1	458	439	19	375	64
6051 Züricher Str., Elsa-Brändström-Str.	594	45	62,1	594	566	28	466	100
6052 Kattowitz Str., Dunantstr.	455	-	57,2	455	433	22	372	61
6150 Gebersdorfer Str., Gutenstetter Str.	515	1	56,3	515	499	16	422	77
6151 Windsheimer Str., Bibertstr.	628	-	66,6	628	606	22	515	91
6152 Asbacher Str., Hainbergstr.	547	2	61,9	547	535	12	456	79
6250 Neustädter Str., Roßtaler Str.	420	-	62,4	420	412	8	332	80
6251 Paracelsusstr., Leubelfingstr.	462	-	62,8	462	447	15	375	72
6252 Bruckberger Str., Gaismannshofstr.	351	-	56,2	351	342	9	297	45
6253 Stübacher Str., Seebacher Str.	397	-	59,7	397	382	15	312	70
6350 Karl-Martell-Str., Dagobertstr.	277	-	48,5	277	265	12	221	44
6351 Proeslerstr., Virnsberger Str.	418	-	53,8	418	404	14	335	69
6352 Höfen	265	1	57,0	265	259	6	224	35
6450 Leiblstr., Adam-Klein-Str.	314	-	48,9	314	304	10	256	48
6451 Volzstr., Lenaustr.	206	-	43,5	206	200	6	173	27
6452 Eberhardshof, Georg-Hennch-Str.	344	-	49,8	344	330	14	275	55
6453 Muggenhofer Str., Fürther Str.	252	1	41,5	252	244	8	208	36
6454 Gertrudstr., Peyerstr.	312	-	46,1	312	300	12	261	39
6455 Fahrradstr., Pestalozzistr.	318	2	46,9	318	308	10	257	51
6550 Ferdinandstr., Adolf-Braun-Str.	287	-	38,0	287	277	10	239	38
7050 Bienweg, Bielefelder Str.	486	-	61,4	486	472	14	389	83
7051 Schnieglinger Str., Detmolder Str.	352	-	50,7	352	341	11	272	69

Stimmbezirk	Stimmberechtigte			Volksentscheid 1							
	insgesamt	dar. mit WS		Wähler		Wahlbeteiligung incl. Briefw.	abgegebene Stimmzettel	davon		gültige Stimmen	
		Zahl	%	insgesamt	dar. mit WS			gültig	un-gültig	ja	nein
	1	2	3	4	5	6	7	8	9	10	11
7150 Neumünsterer Str., Brettergartenstr.	1103	112	10,2	524	2	56,6	524	493	31	439	54
7151 Herderstr., Weihergartenstr.	1217	149	12,2	522	2	53,9	522	496	26	434	62
7250 Aachener Str., Krefelder Str.	1156	178	15,4	441	-	52,2	441	421	20	367	54
7251 Jülicher Str., Düsseldorfer Str.	1208	181	15,0	457	-	51,5	457	443	14	395	48
7252 Wolgaster Str.,Staffelsteiner Str.	941	153	16,3	458	-	63,6	458	441	17	389	52
7253 Albert-Ortmann-Str.,Rostocker Str.	976	174	17,8	508	1	68,3	508	487	21	446	41
7254 Lerchenstr., Forchheimer Str.	858	155	18,1	425	-	66,1	425	404	21	365	39
7255 Kriegsoffersiedlung, Wetzendorf	720	74	10,3	402	-	65,2	402	390	12	340	50
7350 Buch	520	41	7,9	266	1	58,2	266	250	16	218	32
7351 Höfles	209	19	9,1	125	-	68,1	125	121	4	98	23
7352 Spargelfeldweg, Walter-Braun-Str.	238	27	11,3	139	-	68,8	139	125	14	112	13
7450 Sylter Str., Helgolander Str.	928	181	19,5	513	1	72,9	513	496	17	437	59
7451 Sonnengartenstr., Mittelstr.	928	192	20,7	466	-	69,2	466	446	20	402	44
7452 Äußere Bucher Str., Horneckerweg	897	143	15,9	428	-	62,3	428	412	16	367	45
7453 Am Thoner Espan, Margaretenstr.	1022	199	19,5	491	-	65,9	491	473	18	414	59
7550 Almoshof, Lohe	749	92	12,3	374	-	61,2	374	353	21	303	50
7650 Kraftshof	564	65	11,5	290	-	62,0	290	277	13	247	30
7750 Neunhof	957	79	8,3	586	2	68,6	586	551	35	479	72
7850 Wiesbadener Str., Kronacher Str.	978	127	13,0	501	-	63,1	501	483	18	424	59
7851 Boxdorfer Hauptstr., Sacker Str.	999	90	9,0	565	1	64,7	565	534	31	462	72
7950 Kleingründlacher Str., Wetzlarer Str.	1014	114	11,2	550	-	64,5	550	529	21	467	62
7951 Reutleser Str., Kitzinger Str.	937	140	14,9	498	-	66,8	498	477	21	419	58
7952 Am Pfarrbaum, Tabakfeldstr.	914	114	12,5	525	1	68,7	525	489	36	413	76
7953 Volkacher Str., Schweinfurter Str.	913	117	12,8	478	-	64,1	478	458	20	403	55
8050 Cochlaeusweg, Fraunhoferstr.	898	120	13,4	323	-	48,2	323	306	17	267	39
8051 Meisenbachstr., Senefelderstr.	784	142	18,1	327	-	58,3	327	317	10	289	28
8052 Schleifweg	817	144	17,6	391	-	64,0	391	368	23	325	43
8150 Willibaldstr., Längenstr.	1007	194	19,3	437	1	60,9	437	409	28	367	42
8151 Leipziger Platz, Carl-von-Linde-Str.	1037	103	9,9	387	1	46,3	387	364	23	298	66
8152 Kasseler Str., Culmer Str.	1023	160	15,6	492	-	62,4	492	462	30	420	42
8153 Coburger Str., Weimarer Str.	917	46	5,0	273	-	34,4	273	260	13	209	51
8154 Sonneberger Str., Chemnitzer Str.	981	94	9,6	279	-	37,2	279	263	16	219	44
8250 Bessemerstr., Klingenhofstr.	669	121	18,1	250	-	53,9	250	237	13	215	22
8251 Nordostpark, Schafhofstr.	270	30	11,1	111	-	51,3	111	107	4	97	10
8252 Stadenstr.	309	59	19,1	122	-	57,0	122	112	10	100	12
8350 Kilianstr., Georg-Buchner-Str.	1008	183	18,2	543	3	70,2	543	514	29	455	59
8351 Marienbergstr., Herrnhüttestr.	1138	198	17,4	563	1	65,3	563	533	30	458	75
8352 Christian-Wildner-Str., Flataustr.	987	180	18,2	515	2	68,7	515	494	21	435	59
8450 Jungermannstr., Carl-Schurz-Str.	852	90	10,6	376	-	53,8	376	360	16	328	32
8451 Hasensprung, Am Bauernwald	843	137	16,3	408	-	63,3	408	389	19	350	39
8452 Hiltpoltsteiner Str., Ermreuther Str.	828	136	16,4	404	3	63,5	404	389	15	332	57
8453 Hofer Str., Bierweg	862	129	15,0	450	-	65,9	450	437	13	403	34
8454 Neuwieder Str., Bierweg	851	145	17,0	406	1	63,2	406	389	17	349	40
8550 Flughafenstr., Rathausbergstr.	642	95	14,8	313	-	62,3	313	299	14	257	42
8551 Ernst-Heinkel-Weg, Gustav-Weißkopf-Weg	676	105	15,5	249	-	51,1	249	239	10	218	21
8650 Ehrenbürgweg, Zum Felsenkeller	965	124	12,8	501	-	63,7	501	477	24	425	52
8651 Am Schwedenbrunnen, Fuchsweg	957	126	13,2	507	1	64,9	507	488	19	430	58
9050 Steinplattenweg, Bülowstr.	876	235	26,8	421	2	72,4	421	395	26	349	46
9051 Oedenberger Str., Bismarckstr.	924	171	18,5	444	-	65,0	444	429	15	381	48
9052 Regiomontanusweg, Taugoggenstr.	821	195	23,8	274	-	55,1	274	266	8	237	29
9053 Schleiermacherstr., Witzlebenstr.	797	127	15,9	262	-	47,5	262	250	12	223	27
9054 Europaplatz, Johann-Soergel-Weg	1039	167	16,1	362	-	49,6	362	349	13	316	33
9055 Jobster Str., Seewiesenweg	972	170	17,5	410	-	58,2	410	381	29	334	47
9056 Dr.-Carlo-Schmid-Str.	942	153	16,2	371	3	53,9	371	355	16	329	26
9150 Volbehrstr., Ganghoferstr.	1040	190	18,3	497	1	64,4	497	475	22	423	52
9151 Esperantostr., Grimmstr.	1015	247	24,3	501	1	71,5	501	477	24	429	48
9152 Günthersbühler Str., Erlenstegenstr.	1016	289	28,4	482	1	73,4	482	455	27	415	40
9250 Ostendstr., Thusneldastr.	750	100	13,3	325	1	55,4	325	309	16	273	36
9251 Billrothstr., Ebenreuther Str.	869	119	13,7	444	-	63,6	444	422	22	383	39
9252 Ebenseestr., Föhrenstr.	858	168	19,6	396	-	64,1	396	385	11	351	34
9253 Semmelweisstr., Bürgweg	904	155	17,1	421	1	62,2	421	402	19	359	43
9350 Leinburger Str., Böcklerstr.	889	218	24,5	457	-	73,9	457	441	16	394	47
9351 Dientzenhoferstr., Bothmerstr.	929	275	29,6	414	1	71,6	414	394	20	350	44
9352 Fliederweg, Fasanenweg	937	245	26,1	463	-	73,4	463	445	18	408	37
9353 Drosselweg, Schwanenweg	941	178	18,9	517	1	72,2	517	497	20	451	46
9450 Unterbürg, Ölsbacher Weg	894	175	19,6	479	-	71,5	479	458	21	411	47
9451 Rehhofstr., Auerbacher Str.	1088	216	19,9	596	-	72,9	596	584	12	528	56
9452 Artelshofer Str., Hirschbacher Str.	1012	150	14,8	502	1	63,1	502	481	21	431	50
9453 Laufamholzstr., Am Doktorsfeld	934	174	18,6	499	3	70,2	499	469	30	423	46
9454 Hohensteiner Str., Osternoher Str.	868	128	14,7	431	-	63,2	431	421	10	381	40

Stimmbezirk	Volksentscheid 2							
	Wähler		Wahlbe- teiligung incl. Briefw.	abge- gebene Stimm- zettel	davon		gültige Stimmen	
	insge- samt	dar. mit WS			gültig	ungültig	ja	nein
	12	13	14	15	16	17	18	19
7150 Neumünsterer Str., Brettergartenstr.	524	2	56,6	524	497	27	430	67
7151 Herderstr., Weihergartenstr.	522	2	53,9	522	501	21	421	80
7250 Aachener Str., Krefelder Str.	441	-	52,2	441	426	15	343	83
7251 Jülicher Str., Düsseldorfer Str.	454	-	51,3	454	441	13	383	58
7252 Wolgaster Str.,Staffelsteiner Str.	457	-	63,5	457	446	11	375	71
7253 Albert-Ortmann-Str.,Rostocker Str.	508	1	68,3	508	491	17	413	78
7254 Lerchenstr., Forchheimer Str.	425	-	66,1	425	402	23	325	77
7255 Kriegsofersiedlung, Wetzendorf	402	-	65,2	402	390	12	318	72
7350 Buch	266	1	58,2	266	254	12	205	49
7351 Höfles	125	-	68,1	125	123	2	101	22
7352 Spargelfeldweg, Walter-Braun-Str.	139	-	68,8	139	126	13	100	26
7450 Sylter Str., Helgolander Str.	513	1	72,9	513	496	17	378	118
7451 Sonnengartenstr., Mittelstr.	468	-	69,4	468	453	15	371	82
7452 Äußere Bucher Str., Horneckerweg	428	-	62,3	428	413	15	335	78
7453 Am Thoner Espan, Margaretenstr.	491	-	65,9	491	474	17	392	82
7550 Almoshof, Lohe	374	-	61,2	374	356	18	285	71
7650 Kraftshof	290	-	62,0	290	279	11	236	43
7750 Neunhof	587	2	68,7	587	558	29	442	116
7850 Wiesbadener Str., Kronacher Str.	501	-	63,1	501	483	18	414	69
7851 Boxdorfer Hauptstr., Sacker Str.	565	1	64,7	565	535	30	431	104
7950 Kleingründlacher Str., Wetzlarer Str.	550	-	64,5	550	534	16	454	80
7951 Reutleser Str., Kitzinger Str.	498	-	66,8	498	479	19	392	87
7952 Am Pfarrbaum, Tabakfeldstr.	525	1	68,7	525	497	28	385	112
7953 Volkacher Str., Schweinfurter Str.	478	-	64,1	478	457	21	385	72
8050 Cochlaeusweg, Fraunhoferstr.	323	-	48,2	323	304	19	249	55
8051 Meisenbachstr., Senefelderstr.	327	-	58,3	327	313	14	273	40
8052 Schleifweg	391	-	64,0	391	378	13	314	64
8150 Willibaldstr., Längenstr.	437	1	60,9	437	412	25	338	74
8151 Leipziger Platz, Carl-von-Linde-Str.	387	1	46,3	387	370	17	284	86
8152 Kasseler Str., Culmer Str.	492	-	62,4	492	469	23	391	78
8153 Coburger Str., Weimarer Str.	274	-	34,5	274	263	11	216	47
8154 Sonneberger Str., Chemnitzer Str.	279	-	37,2	279	265	14	228	37
8250 Bessemerstr., Klingenhofstr.	250	-	53,9	250	240	10	193	47
8251 Nordostpark, Schafhofstr.	111	-	51,3	111	107	4	89	18
8252 Stadenstr.	122	-	57,0	122	113	9	102	11
8350 Kilianstr., Georg-Buchner-Str.	543	3	70,2	543	523	20	441	82
8351 Marienbergstr., Herrnhüttestr.	563	1	65,3	563	543	20	463	80
8352 Christian-Wildner-Str., Flataustr.	514	2	68,6	514	495	19	373	122
8450 Jungermannstr., Carl-Schurz-Str.	376	-	53,8	376	359	17	291	68
8451 Hasensprung, Am Bauernwald	408	-	63,3	408	389	19	315	74
8452 Hiltpoltsteiner Str., Ermreuther Str.	404	3	63,5	404	385	19	309	76
8453 Hofer Str., Bierweg	449	-	65,8	449	438	11	363	75
8454 Neuwieder Str., Bierweg	407	1	63,3	407	394	13	326	68
8550 Flughafenstr., Rathausbergstr.	313	-	62,3	313	300	13	225	75
8551 Ernst-Heinkel-Weg, Gustav-Weißkopf-Weg	249	-	51,1	249	243	6	205	38
8650 Ehrenbürgweg, Zum Felsenkeller	501	-	63,7	501	483	18	389	94
8651 Am Schwedenbrunnen, Fuchsweg	508	2	64,9	508	480	28	391	89
9050 Steinplattenweg, Bülowstr.	421	2	72,4	421	404	17	313	91
9051 Oedenberger Str., Bismarckstr.	444	-	65,0	444	435	9	354	81
9052 Regiomontanusweg, Taugoggenstr.	275	-	55,2	275	264	11	220	44
9053 Schleiermacherstr., Witzlebenstr.	262	-	47,5	262	253	9	213	40
9054 Europaplatz, Johann-Soergel-Weg	362	-	49,6	362	342	20	309	33
9055 Jobster Str., Seewiesenweg	410	-	58,2	410	391	19	335	56
9056 Dr.-Carlo-Schmid-Str.	371	3	53,9	371	356	15	317	39
9150 Volbehrstr., Ganghoferstr.	497	1	64,4	497	478	19	405	73
9151 Esperantostr., Grimmstr.	501	1	71,5	501	480	21	378	102
9152 Günthersbühler Str., Erlenstegenstr.	485	1	73,7	485	464	21	369	95
9250 Ostendstr., Thusneldastr.	325	1	55,4	325	312	13	244	68
9251 Billrothstr., Ebenreuther Str.	444	-	63,6	444	425	19	348	77
9252 Ebenseestr., Föhrenstr.	396	-	64,1	396	390	6	333	57
9253 Semmelweisstr., Bürgweg	422	1	62,3	422	407	15	313	94
9350 Leinburger Str., Böcklerstr.	455	-	73,6	455	443	12	348	95
9351 Dientzenhoferstr., Bothmerstr.	414	1	71,6	414	401	13	314	87
9352 Fliederweg, Fasanenweg	463	-	73,4	463	447	16	362	85
9353 Drosselweg, Schwanenweg	517	1	72,2	517	501	16	388	113
9450 Unterbürg, Ölsbacher Weg	479	-	71,5	479	464	15	375	89
9451 Rehhofstr., Auerbacher Str.	596	-	72,9	596	583	13	476	107
9452 Artelshofer Str., Hirschbacher Str.	502	1	63,1	502	473	29	413	60
9453 Laufamholzstr., Am Doktorsfeld	499	3	70,2	499	475	24	384	91
9454 Hohensteiner Str., Osternoher Str.	431	-	63,2	431	419	12	330	89

Stimmbezirk	Stimmberechtigte			Volksentscheid 1							
	insgesamt	dar. mit WS		Wähler		Wahl- teiligung incl. Briefw.	abge- gebene Stimm- zettel	davon		gültige Stimmen	
		Zahl	%	insge- samt	dar. mit WS			gültig	un- gültig	ja	nein
	1	2	3	4	5	6	7	8	9	10	11
9455 Henfenfelder Str., Ibsenstr.	981	176	17,9	491	-	66,5	491	472	19	435	37
9550 Bingstr., Am Tiergarten	950	89	9,4	576	3	68,9	576	520	56	454	66
9551 Kritzstr., Fallrohrstr.	877	108	12,3	398	1	56,5	398	373	25	331	42
9552 Beim Grönacker, Kachletstr.	1000	153	15,3	515	1	65,4	515	491	24	449	42
9553 Aussiger Platz, Heimgartenweg	909	131	14,4	386	2	55,4	386	377	9	331	46
9554 Urbanstr., Rohrmattenstr.	831	133	16,0	390	-	61,6	390	371	19	320	51
9555 Valznerweiherstr., Schedelstr.	944	155	16,4	505	-	68,5	505	482	23	428	54
9556 Viatisstr., Regensburger Str.	873	158	18,1	455	22	66,2	455	422	33	377	45
9650 Flachsroststr., Augraben	964	172	17,8	517	6	69,3	517	498	19	449	49
9651 Am Bauernfeld, Nestroystr.	939	122	13,0	417	-	56,3	417	395	22	358	37
9652 Regensburger Str., Puschkinstr.	910	94	10,3	455	-	59,5	455	431	24	378	53
9653 Fischbacher Hauptstr., Birnthon	940	106	11,3	413	-	54,3	413	400	13	351	49
9750 Brunn, Netzstall	636	97	15,3	319	-	64,1	319	298	21	272	26
9901 Briefwahl 9901	-	-	-	520	520	-	520	501	19	436	65
9902 Briefwahl 9902	-	-	-	487	487	-	487	469	18	417	52
9903 Briefwahl 9903	-	-	-	485	485	-	485	466	19	423	43
9904 Briefwahl 9904	-	-	-	534	534	-	534	517	17	477	40
9905 Briefwahl 9905	-	-	-	616	616	-	616	600	16	552	48
9906 Briefwahl 9906	-	-	-	564	564	-	564	548	16	494	54
9907 Briefwahl 9907	-	-	-	596	596	-	596	579	17	529	50
9908 Briefwahl 9908	-	-	-	632	632	-	632	610	22	551	59
9909 Briefwahl 9909	-	-	-	562	562	-	562	548	14	509	39
9910 Briefwahl 9910	-	-	-	695	695	-	695	683	12	621	62
9911 Briefwahl 9911	-	-	-	572	572	-	572	555	17	515	40
9912 Briefwahl 9912	-	-	-	676	676	-	676	656	20	591	65
9913 Briefwahl 9913	-	-	-	567	567	-	567	554	13	506	48
9914 Briefwahl 9914	-	-	-	594	594	-	594	570	24	518	52
9915 Briefwahl 9915	-	-	-	642	642	-	642	628	14	568	60
9916 Briefwahl 9916	-	-	-	568	568	-	568	559	9	494	65
9917 Briefwahl 9917	-	-	-	635	635	-	635	617	18	576	41
9918 Briefwahl 9918	-	-	-	532	532	-	532	506	26	469	37
9919 Briefwahl 9919	-	-	-	517	517	-	517	501	16	442	59
9920 Briefwahl 9920	-	-	-	651	651	-	651	630	21	576	54
9921 Briefwahl 9921	-	-	-	644	644	-	644	634	10	589	45
9922 Briefwahl 9922	-	-	-	630	630	-	630	616	14	562	54
9923 Briefwahl 9923	-	-	-	763	763	-	763	743	20	667	76
9924 Briefwahl 9924	-	-	-	695	695	-	695	674	21	600	74
9925 Briefwahl 9925	-	-	-	670	670	-	670	645	25	591	54
9926 Briefwahl 9926	-	-	-	585	585	-	585	574	11	506	68
9927 Briefwahl 9927	-	-	-	558	558	-	558	535	23	484	51
9928 Briefwahl 9928	-	-	-	721	721	-	721	696	25	648	48
9929 Briefwahl 9929	-	-	-	686	686	-	686	671	15	628	43
9930 Briefwahl 9930	-	-	-	626	626	-	626	605	21	555	50
9931 Briefwahl 9931	-	-	-	587	587	-	587	569	18	520	49
9932 Briefwahl 9932	-	-	-	619	619	-	619	586	33	541	45
9933 Briefwahl 9933	-	-	-	783	783	-	783	764	19	709	55
9934 Briefwahl 9934	-	-	-	734	734	-	734	701	33	652	49
9935 Briefwahl 9935	-	-	-	655	655	-	655	631	24	580	51
9936 Briefwahl 9936	-	-	-	657	657	-	657	642	15	595	47
9937 Briefwahl 9937	-	-	-	686	686	-	686	662	24	600	62
9938 Briefwahl 9938	-	-	-	684	684	-	684	633	51	530	103
9939 Briefwahl 9939	-	-	-	765	765	-	765	743	22	691	52
9940 Briefwahl 9940	-	-	-	678	678	-	678	663	15	583	80
9941 Briefwahl 9941	-	-	-	726	726	-	726	701	25	632	69
9942 Briefwahl 9942	-	-	-	539	539	-	539	530	9	483	47
9943 Briefwahl 9943	-	-	-	489	489	-	489	470	19	431	39
9944 Briefwahl 9944	-	-	-	417	417	-	417	414	3	375	39
9945 Briefwahl 9945	-	-	-	567	567	-	567	545	22	493	52
9946 Briefwahl 9946	-	-	-	687	687	-	687	663	24	597	66
9947 Briefwahl 9947	-	-	-	525	525	-	525	505	20	467	38
9948 Briefwahl 9948	-	-	-	571	571	-	571	557	14	511	46
9949 Briefwahl 9949	-	-	-	590	590	-	590	574	16	515	59
9950 Briefwahl 9950	-	-	-	565	565	-	565	545	20	494	51
9951 Briefwahl 9951	-	-	-	611	611	-	611	574	37	527	47
9952 Briefwahl 9952	-	-	-	658	658	-	658	631	27	559	72
9953 Briefwahl 9953	-	-	-	649	649	-	649	628	21	564	64
9954 Briefwahl 9954	-	-	-	581	581	-	581	561	20	516	45
9955 Briefwahl 9955	-	-	-	619	619	-	619	591	28	523	68
9956 Briefwahl 9956	-	-	-	704	704	-	704	674	30	602	72
9957 Briefwahl 9957	-	-	-	551	551	-	551	530	21	483	47

Stimmbezirk	Volksentscheid 2							
	Wähler		Wahlbe- teiligung incl. Briefw.	abge- gebene Stimm- zettel	davon		gültige Stimmen	
	insge- samt	dar. mit WS			gültig	ungültig	ja	nein
	12	13	14	15	16	17	18	19
9455 Henfenfelder Str., Ibsenstr.	491	-	66,5	491	474	17	393	81
9550 Bingstr., Am Tiergarten	576	3	68,9	576	522	54	414	108
9551 Kritzstr., Fallrohrstr.	399	1	56,7	399	374	25	324	50
9552 Beim Grönacker, Kachletstr.	515	1	65,4	515	497	18	404	93
9553 Aussiger Platz, Heimgartenweg	386	2	55,4	386	374	12	297	77
9554 Urbanstr., Rohrmattenstr.	390	-	61,6	390	371	19	313	58
9555 Valznerweiherstr., Schedelstr.	505	-	68,5	505	488	17	404	84
9556 Viatisstr., Regensburger Str.	455	22	66,2	455	432	23	350	82
9650 Flachsroststr., Augrabene	517	6	69,3	517	497	20	416	81
9651 Am Bauernfeld, Nestroystr.	417	-	56,3	417	402	15	345	57
9652 Regensburger Str., Puschkinstr.	455	-	59,5	455	435	20	369	66
9653 Fischbacher Hauptstr., Birnthon	413	-	54,3	413	399	14	343	56
9750 Brunn, Netzstall	319	-	64,1	319	300	19	241	59
9901 Briefwahl 9901	520	520	-	520	511	9	447	64
9902 Briefwahl 9902	487	487	-	487	477	10	430	47
9903 Briefwahl 9903	485	485	-	485	478	7	420	58
9904 Briefwahl 9904	534	534	-	534	525	9	455	70
9905 Briefwahl 9905	616	616	-	616	610	6	553	57
9906 Briefwahl 9906	564	564	-	564	555	9	462	93
9907 Briefwahl 9907	596	596	-	596	588	8	494	94
9908 Briefwahl 9908	632	632	-	632	620	12	525	95
9909 Briefwahl 9909	562	562	-	562	552	10	488	64
9910 Briefwahl 9910	695	695	-	695	686	9	596	90
9911 Briefwahl 9911	572	572	-	572	558	14	496	62
9912 Briefwahl 9912	676	676	-	676	668	8	586	82
9913 Briefwahl 9913	567	567	-	567	560	7	506	54
9914 Briefwahl 9914	594	594	-	594	579	15	521	58
9915 Briefwahl 9915	642	642	-	642	622	20	541	81
9916 Briefwahl 9916	568	568	-	568	552	16	499	53
9917 Briefwahl 9917	635	635	-	635	624	11	560	64
9918 Briefwahl 9918	532	532	-	532	513	19	469	44
9919 Briefwahl 9919	517	517	-	517	515	2	451	64
9920 Briefwahl 9920	651	651	-	651	633	18	556	77
9921 Briefwahl 9921	644	644	-	644	639	5	580	59
9922 Briefwahl 9922	630	630	-	630	623	7	531	92
9923 Briefwahl 9923	763	763	-	763	754	9	670	84
9924 Briefwahl 9924	695	695	-	695	679	16	586	93
9925 Briefwahl 9925	670	670	-	670	648	22	573	75
9926 Briefwahl 9926	585	585	-	585	574	11	491	83
9927 Briefwahl 9927	558	558	-	558	541	17	475	66
9928 Briefwahl 9928	721	721	-	721	699	22	616	83
9929 Briefwahl 9929	686	686	-	686	672	14	576	96
9930 Briefwahl 9930	626	626	-	626	606	20	523	83
9931 Briefwahl 9931	587	587	-	587	577	10	522	55
9932 Briefwahl 9932	619	619	-	619	600	19	526	74
9933 Briefwahl 9933	783	783	-	783	776	7	687	89
9934 Briefwahl 9934	734	734	-	734	722	12	640	82
9935 Briefwahl 9935	655	655	-	655	638	17	561	77
9936 Briefwahl 9936	657	657	-	657	650	7	562	88
9937 Briefwahl 9937	686	686	-	686	671	15	585	86
9938 Briefwahl 9938	684	684	-	684	662	22	591	71
9939 Briefwahl 9939	765	765	-	765	756	9	650	106
9940 Briefwahl 9940	678	678	-	678	670	8	584	86
9941 Briefwahl 9941	726	726	-	726	714	12	640	74
9942 Briefwahl 9942	539	539	-	539	537	2	478	59
9943 Briefwahl 9943	489	489	-	489	482	7	420	62
9944 Briefwahl 9944	417	417	-	417	412	5	370	42
9945 Briefwahl 9945	567	567	-	567	551	16	481	70
9946 Briefwahl 9946	687	687	-	687	668	19	571	97
9947 Briefwahl 9947	525	525	-	525	520	5	465	55
9948 Briefwahl 9948	571	571	-	571	563	8	491	72
9949 Briefwahl 9949	590	590	-	590	575	15	507	68
9950 Briefwahl 9950	565	565	-	565	559	6	492	67
9951 Briefwahl 9951	611	611	-	611	596	15	525	71
9952 Briefwahl 9952	658	658	-	658	648	10	569	79
9953 Briefwahl 9953	649	649	-	649	639	10	552	87
9954 Briefwahl 9954	581	581	-	581	572	9	500	72
9955 Briefwahl 9955	619	619	-	619	598	21	509	89
9956 Briefwahl 9956	704	704	-	704	681	23	608	73
9957 Briefwahl 9957	551	551	-	551	540	11	482	58

Stimmbezirk	Stimmberechtigte			Volksentscheid 1							
	insgesamt	dar. mit WS		Wähler		Wahlbeteiligung incl. Briefw.	abgegebene Stimmzettel	davon		gültige Stimmen	
		Zahl	%	insgesamt	dar. mit WS			gültig	ungültig	ja	nein
	1	2	3	4	5	6	7	8	9	10	11
9958 Briefwahl 9958	-	-	-	565	565	-	565	548	17	497	51
9959 Briefwahl 9959	-	-	-	686	686	-	686	665	21	596	69
9960 Briefwahl 9960	-	-	-	548	548	-	548	533	15	480	53
9961 Briefwahl 9961	-	-	-	672	672	-	672	647	25	599	48
9962 Briefwahl 9962	-	-	-	725	725	-	725	692	33	644	48
9963 Briefwahl 9963	-	-	-	665	665	-	665	647	18	581	66
9964 Briefwahl 9964	-	-	-	612	612	-	612	589	23	520	69
9965 Briefwahl 9965	-	-	-	677	677	-	677	661	16	597	64
Urnenwahl	-	-	-	143068	298	-	142683	135861	6822	119651	16210
Briefwahl	-	-	-	40270	40270	-	40270	38959	1311	35381	3578
Nürnberg insgesamt	335035	44319	13,2	183029	40568	54,6	183029	174820	8209	155032	19788

Stimmbezirk	Volksentscheid 2							
	Wähler		Wahlbe- teiligung incl. Briefw.	abge- gebene Stimm- zettel	davon		gültige Stimmen	
	insge- samt	dar. mit WS			gültig	ungültig	ja	nein
	12	13	14	15	16	17	18	19
9958 Briefwahl 9958	565	565	-	565	553	12	497	56
9959 Briefwahl 9959	686	686	-	686	672	14	584	88
9960 Briefwahl 9960	548	548	-	548	539	9	488	51
9961 Briefwahl 9961	672	672	-	672	665	7	585	80
9962 Briefwahl 9962	725	725	-	725	708	17	632	76
9963 Briefwahl 9963	665	665	-	665	657	8	581	76
9964 Briefwahl 9964	612	612	-	612	594	18	524	70
9965 Briefwahl 9965	677	677	-	677	669	8	585	84
Urnenwahl	142782	301	-	142782	136762	6020	114180	22582
Briefwahl	40270	40270	-	40270	39495	775	34720	4775
Nürnberg insgesamt	183052	40571	54,6	183052	176257	6795	148900	27357