



HypoVereinsbank

Private Banking

Member of  **UniCredit**

Stiftungskapital im Spannungsfeld zwischen "Ewigkeit und Finanzkrise"

Partner der Stiftungsinitiative Nürnberg

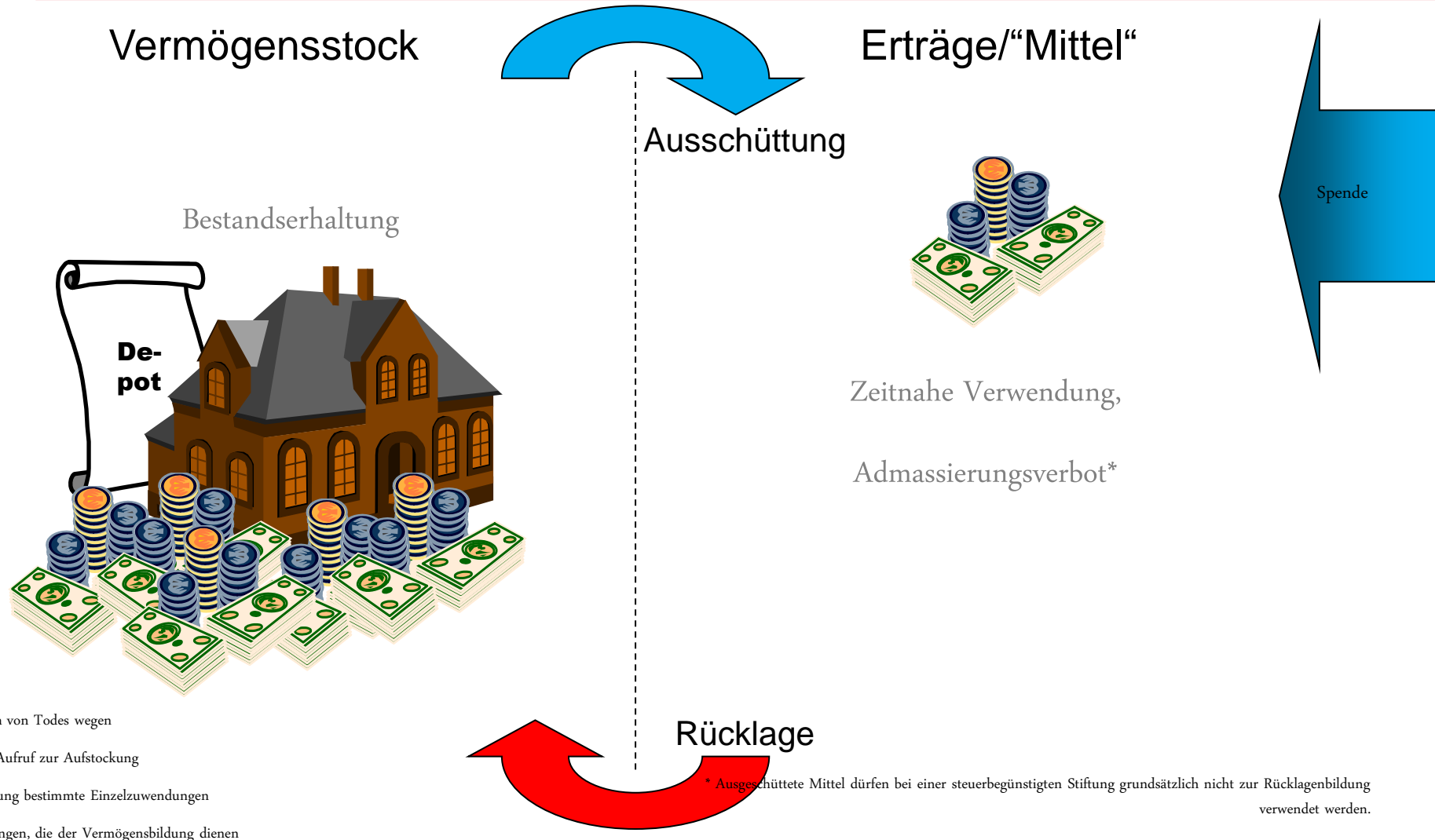
1. Nürnberger Stiftertag, Heilig-Geist-Spital
16. September 2011
"Menschen.Stiften.Engagement"

Volker Schwan, Leiter Spezialisten Private Banking Nordbayern/Ost

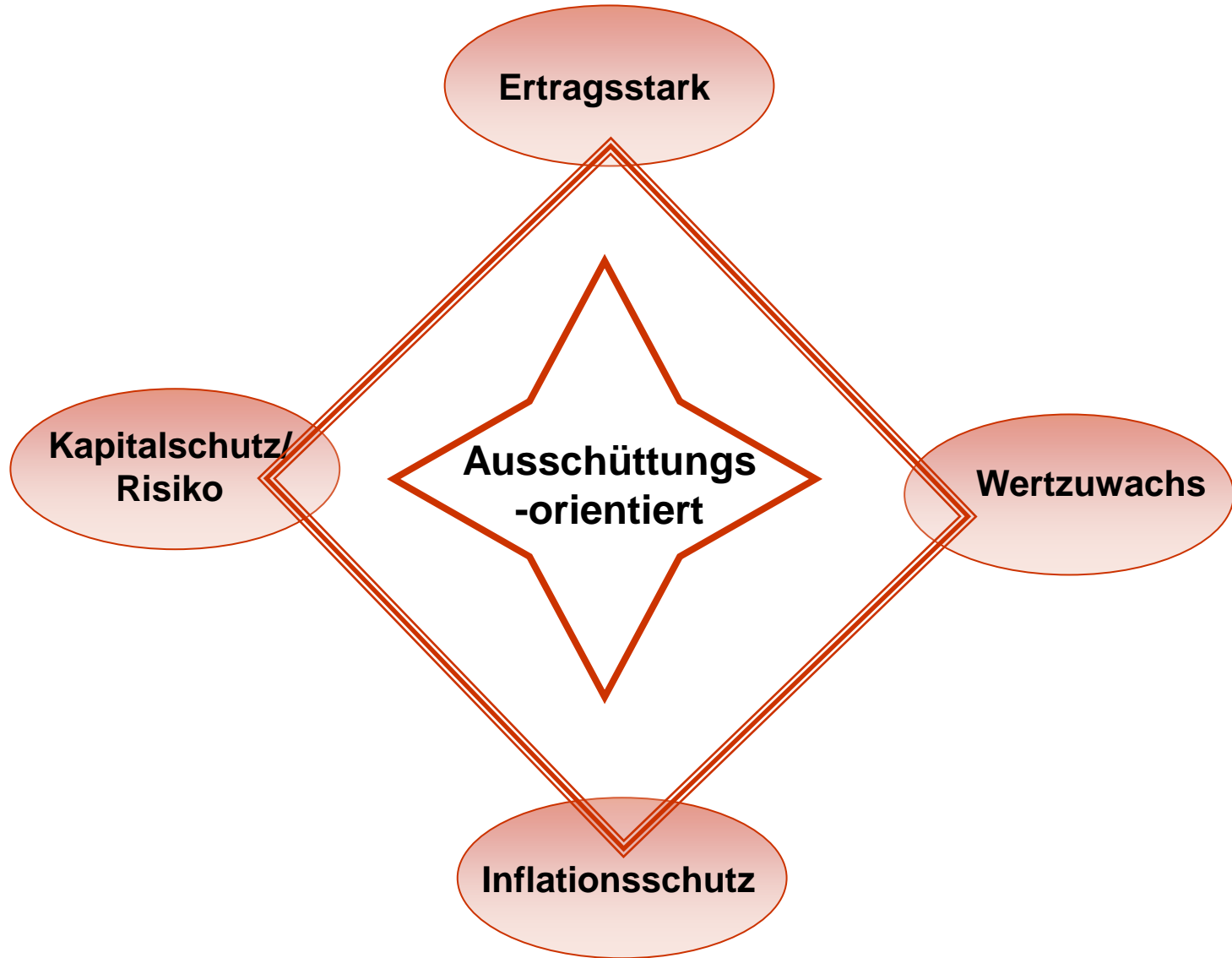
Wesentliches zu Stiftungen

- Vermögensmasse mit Zweckbestimmung.
- Stiftung ist eine eigenständige juristische Person
 - gehört sich selbst
- **Stiftungsvermögen:** Geld und Vermögenswerte aller Art, die der Stifter unwiderruflich zur Verfügung stellt.
- **Stiftungszweck:** Wird vom Stifter bestimmt und in der Satzung festgeschrieben; entscheidend für Gemeinnützigkeit.
- **Stiftungsorganisation:** Vorstand (zwingend, mind. 1) und weitere Organe (optional), die das Stiftungsvermögen verwalten.

Wie „funktioniert“ eine Stiftung?

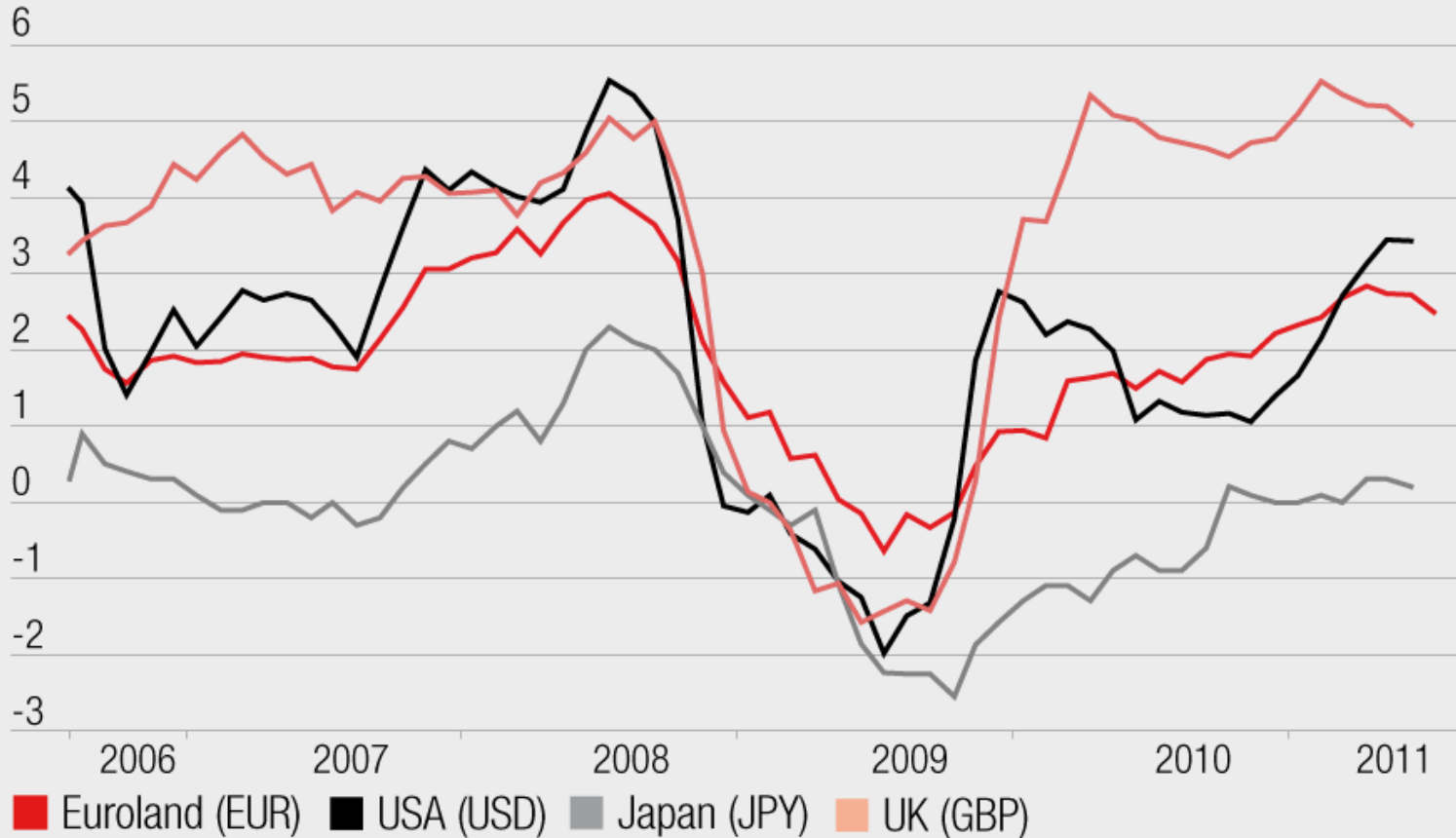


Anforderungen an das Stiftungskapital



Entwicklung der Inflationsrate

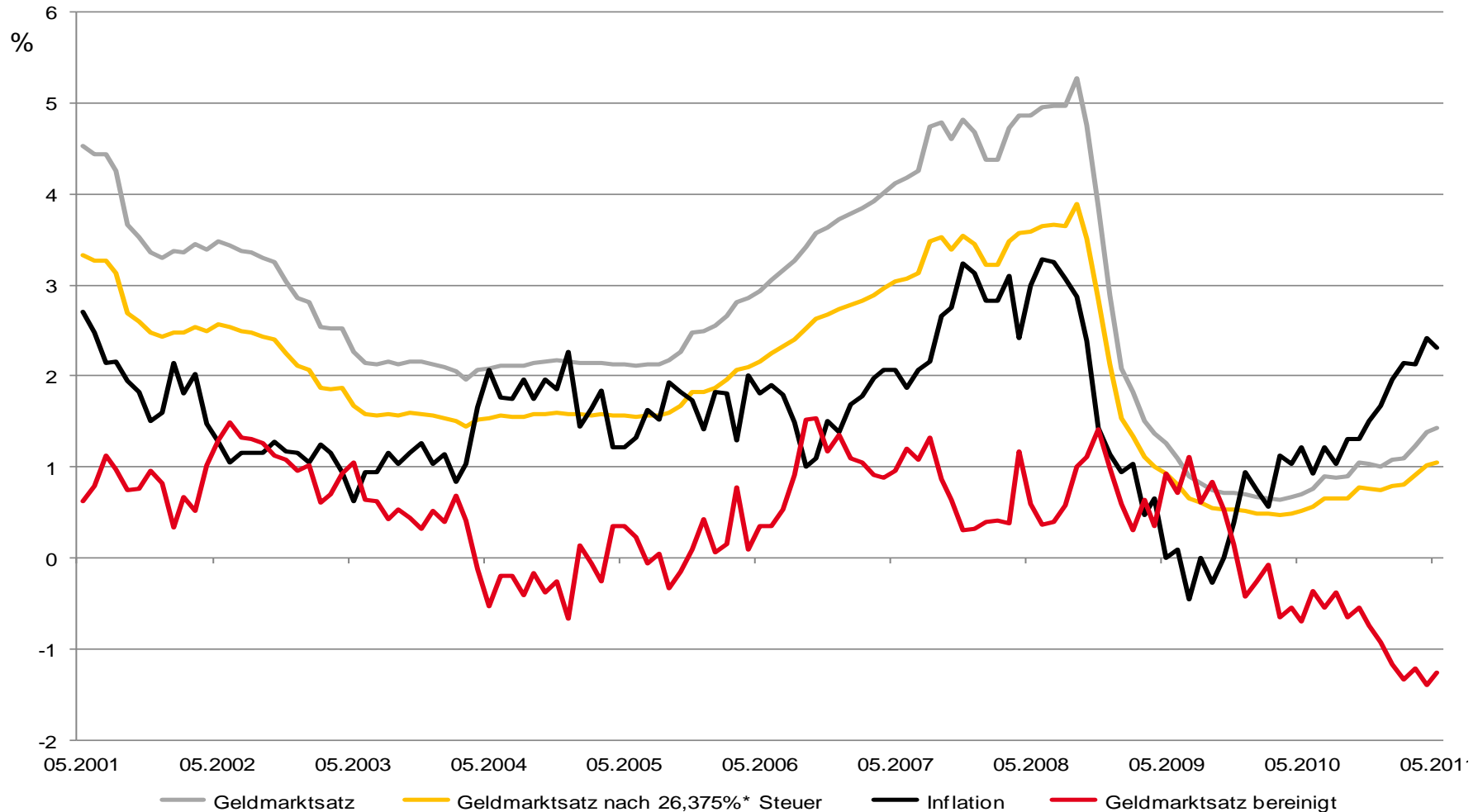
August 2006 bis August 2011 (Quelle: Thomson Reuters Datastream)



Volker Schwan, Leiter Spezialisten Private Banking Nordbayern/Ost

Bitte beachten Sie, dass Vergangenheitswerte, Simulationen und Prognosen kein verlässlicher Indikator für eine künftige Wertentwicklung sind. Bitte beachten Sie, dass den jeweiligen Renditechancen entsprechende Risiken gegenüberstehen. Über Chancen und Risiken berät Sie Ihr Berater gerne.

3-Monatszinsen nach Abzug von Steuer und Inflation



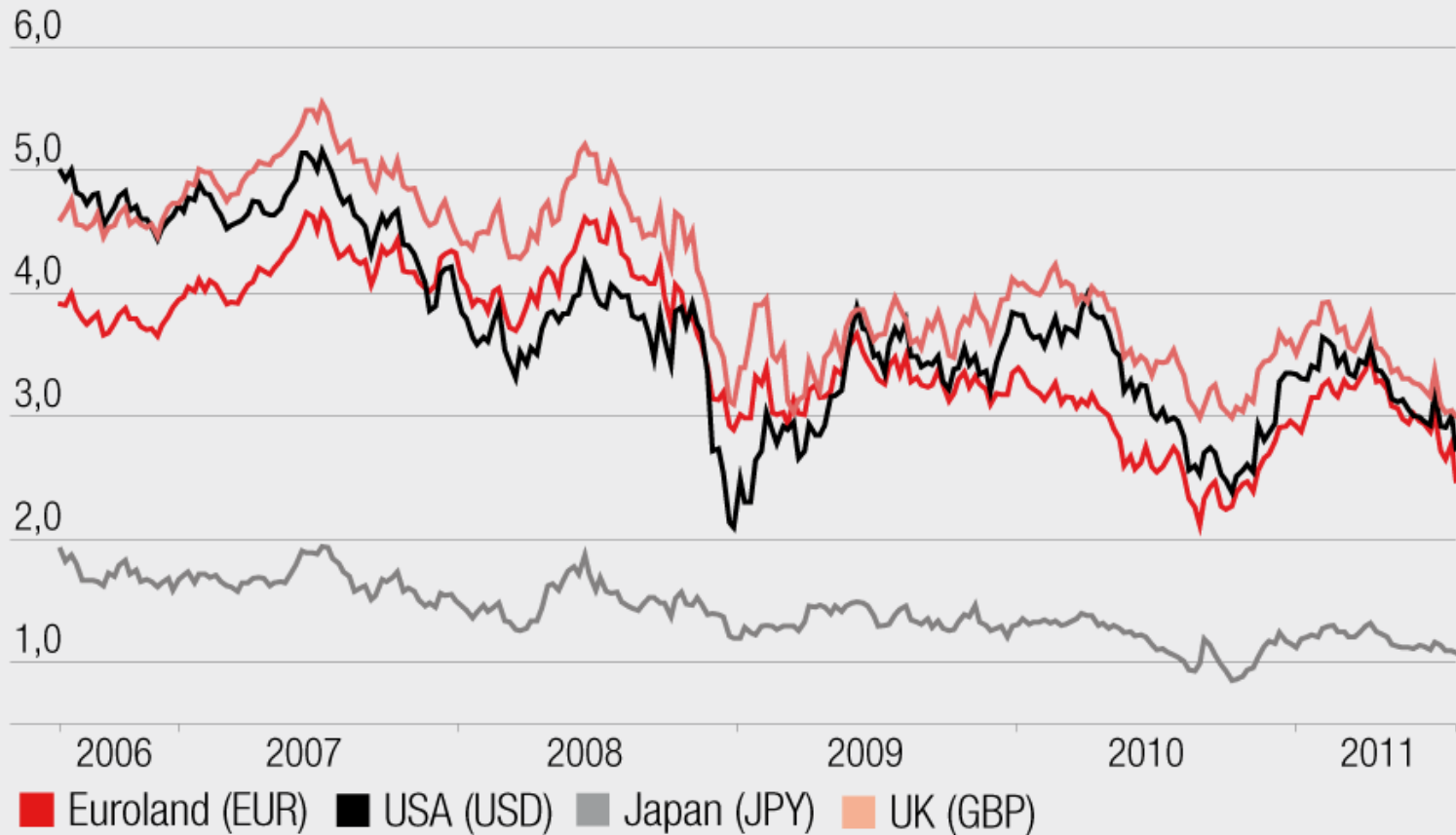
Quelle: Thomson Reuters Datastream
Stand: Ende Mai 2011

*) 25 Prozent Abgst. + Soli

Volker Schwan, Leiter Spezialisten Private Banking Nordbayern/Ost
Bitte beachten Sie, dass Vergangenheitswerte, Simulationen und Prognosen kein verlässlicher Indikator für eine künftige Wertentwicklung sind. Bitte beachten Sie, dass den jeweiligen Renditechancen entsprechende Risiken gegenüberstehen. Über Chancen und Risiken berät Sie Ihr Berater gerne.

Entwicklung Renditen 10-jähriger Staatsanleihen

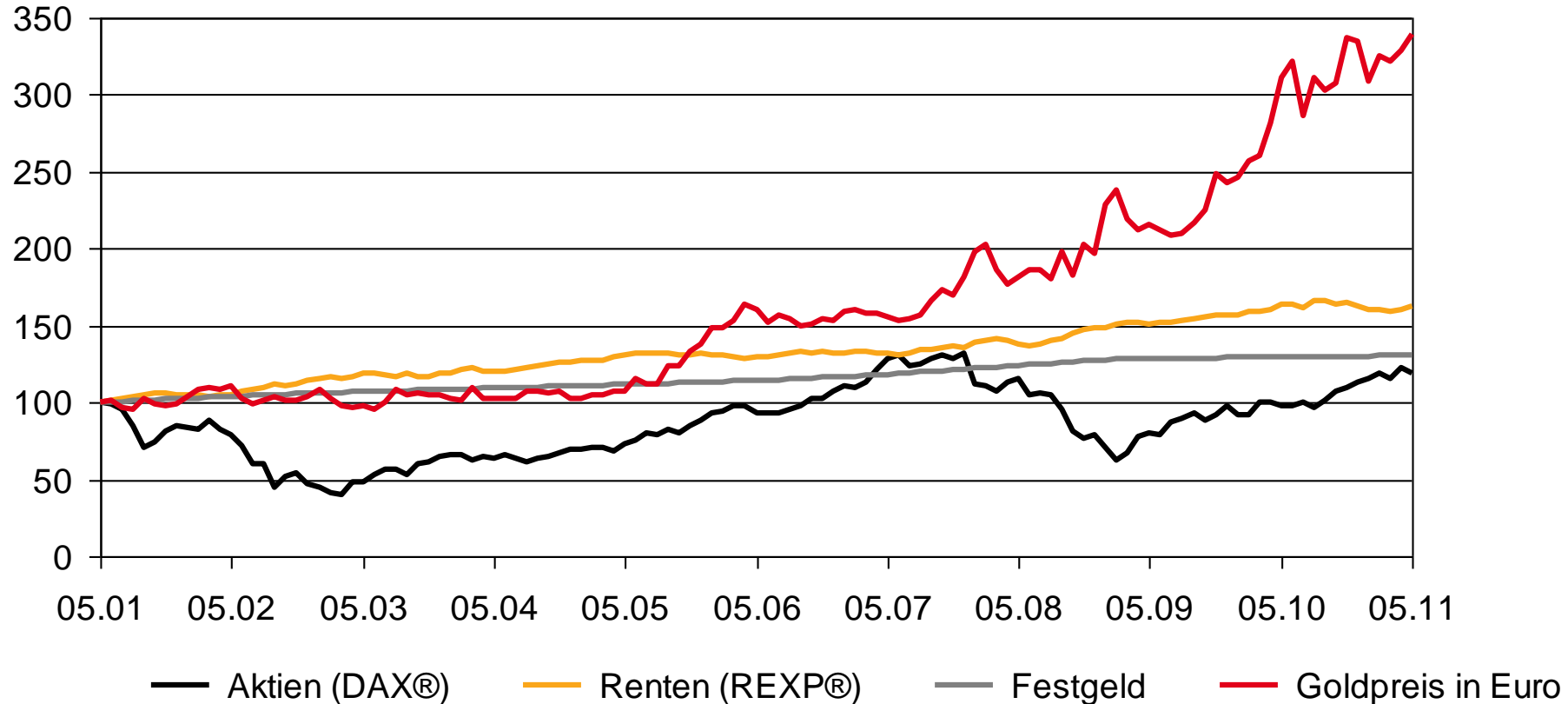
August 2006 bis August 2011 (Quelle: Thomson Reuters Datastream)



Volker Schwan, Leiter Spezialisten Private Banking Nordbayern/Ost

Bitte beachten Sie, dass Vergangenheitswerte, Simulationen und Prognosen kein verlässlicher Indikator für eine künftige Wertentwicklung sind. Bitte beachten Sie, dass den jeweiligen Renditechancen entsprechende Risiken gegenüberstehen. Über Chancen und Risiken berät Sie Ihr Berater gerne.

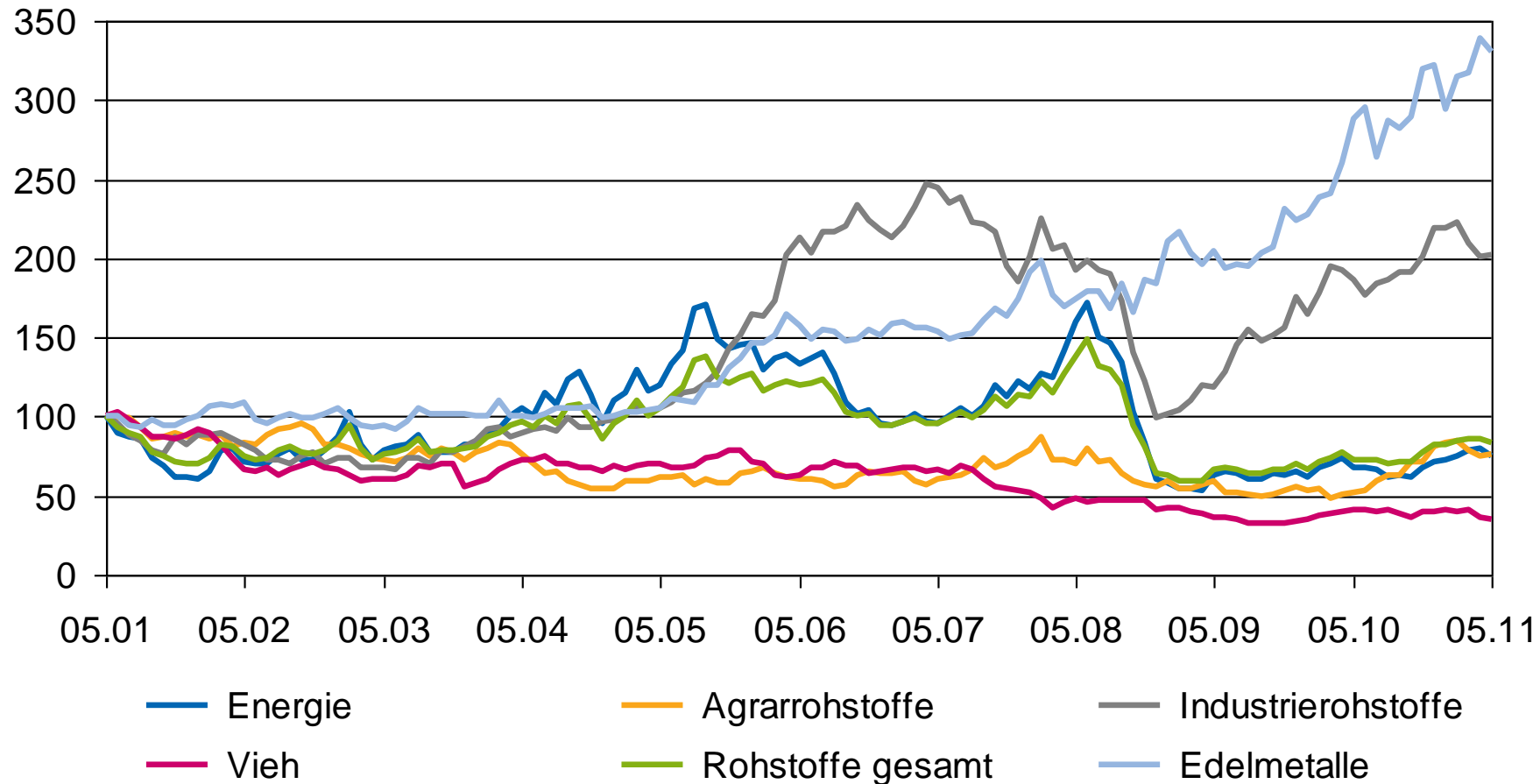
Ein 10 Jahres-Vergleich: Aktien, Renten, Festgeld, Gold



DAX® und REXP® sind eingetragene Marken der Deutsche Börse AG
 30.05.2001 = 100 Punkte
 Quelle: DWS, Thomson Reuters Datastream
 Stand: Ende Mai 2011

Volker Schwan, Leiter Spezialisten Private Banking Nordbayern/Ost
 Bitte beachten Sie, dass Vergangenheitswerte, Simulationen und Prognosen kein verlässlicher Indikator für eine künftige Wertentwicklung sind. Bitte beachten Sie, dass den jeweiligen Renditechancen entsprechende Risiken gegenüberstehen. Über Chancen und Risiken berät Sie Ihr Berater gerne.

GSCI-Subindizes in Euro: Rohstoff ist nicht gleich Rohstoff



30.05.2001 = 100 Punkte

Quelle: Thomson Reuters Datastream

Stand: Ende Mai 2011

Volker Schwan, Leiter Spezialisten Private Banking Nordbayern/Ost

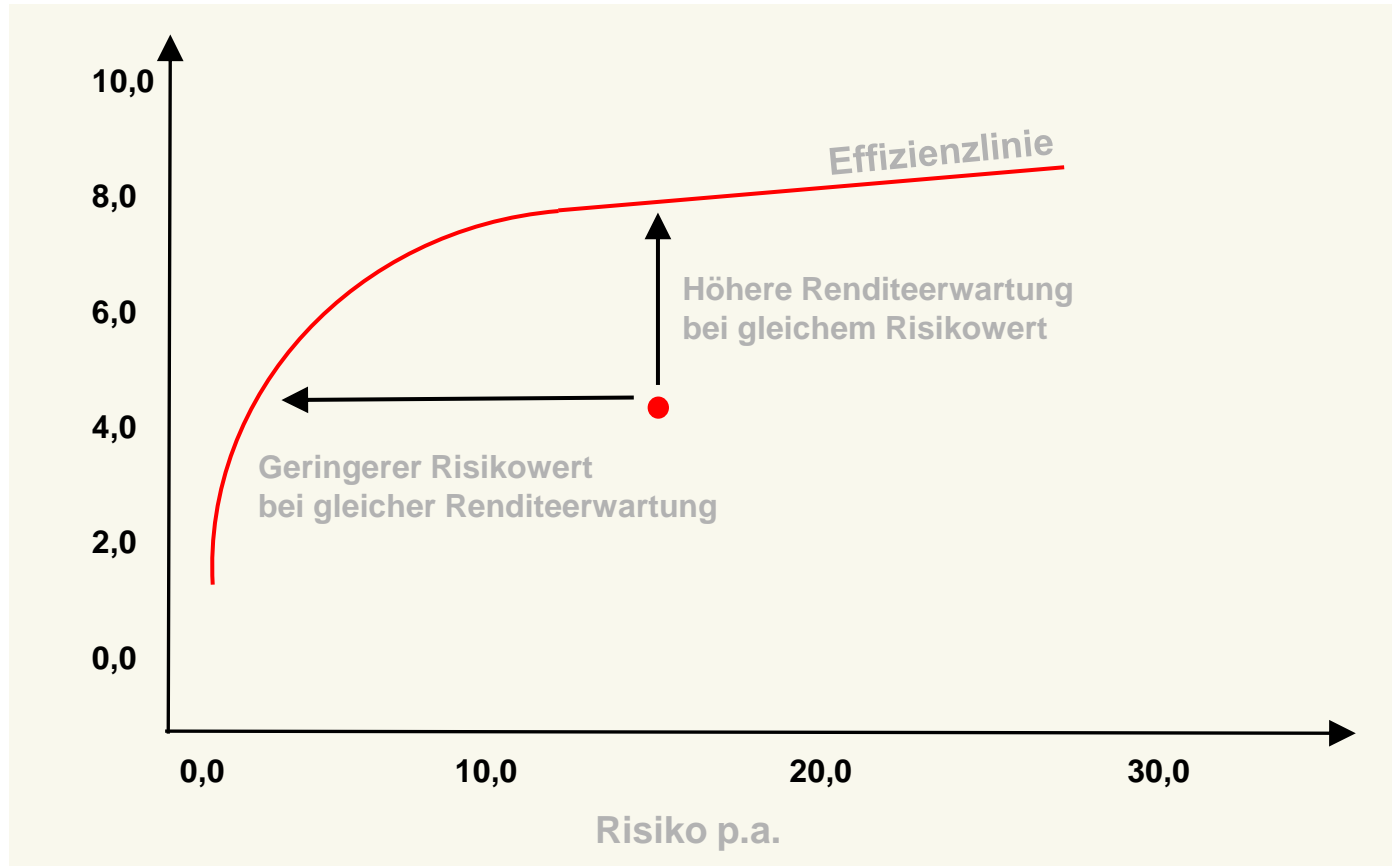
GSCI: Goldman Sachs Commodity Index

Bitte beachten Sie, dass Vergangenheitswerte, Simulationen und Prognosen kein verlässlicher Indikator für eine künftige Wertentwicklung sind. Bitte beachten Sie, dass den jeweiligen Renditechancen entsprechende Risiken gegenüberstehen. Über Chancen und Risiken berät Sie Ihr Berater gerne.

Exkurs "Asset Allocation Modell – Risk-Return-Analyse"

Risk-Return-Analyse Ihres Portfolios

- Optimierung des Gesamtvermögens durch Diversifikation
- Gezielte Nutzung geringer Korrelationen zur Risikooptimierung bei konstanter Renditeerwartung bzw. Renditesteigerung bei gleichbleibendem Risiko



Wir über uns - Marktposition und Profil der HypoVereinsbank im Stiftungssegment

Stiftungsmanagement in Zahlen:

- Anzahl der Stiftungen bei HVB: ca. 1.500
- Anlagevolumen bei HVB: ca. 3,5 Mrd. Euro

Fachliches Profil der HypoVereinsbank:

- Eigener Fachbereich mit zertifizierten Spezialisten vor Ort
- Entwicklung des ersten deutschen Stiftungsfonds 2001 (F&C HVB-Stiftungsfonds)
- Stiftungs-Vermögensverwaltung nach ökologischen und sozialen Kriterien (Nachhaltigkeitsaspekte)
- Verwaltung von Stiftungen (Vorstand, Projektumsetzung, Rechnungslegung usw.)
- Mitglied und Partner des Bundesverbands Deutscher Stiftungen