

# *Der Bau des Hauptzuführungskanals zur Kläranlage Nord Bauabschnitt 3 (Johannisbrücke bis Maximilianstraße)*

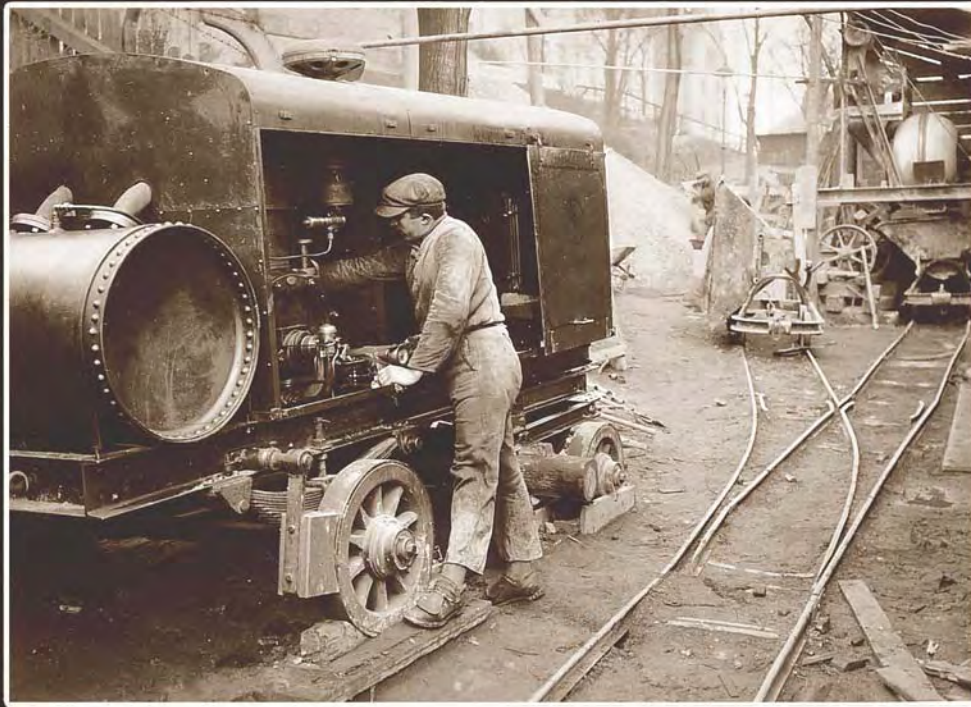
## *Kanalbau zwischen Johannisbrücke und Maximilianstraße*



*Die Baustelleneinrichtung am südlichen Ende des Ledererstegs.  
Vorne links die Kantinenbaracke, im Hintergrund rechts die Betonmischanlage.  
Blick nach Osten in Richtung Johannisbrücke.  
Foto vom 28. Januar 1929*

*Der Bau des Hauptzuführungskanals zur Kläranlage Nord  
Bauabschnitt 3 (Johannisbrücke bis Maximilianstraße)*

*Kanalbau zwischen Johannisbrücke und Maximilianstraße*



*Die Baustelleneinrichtung am südlichen Ende des Ledererstegs.  
Kompressor zur Druckluftherzeugung für den Stollenvortrieb.  
Rechts ist die Betonmischanlage zu erkennen.  
Foto vom 16. April 1929*

*Der Bau des Hauptzuführungskanals zur Kläranlage Nord  
Bauabschnitt 3 (Johannisbrücke bis Maximilianstraße)*

*Kanalbau zwischen Johannisbrücke und Lederersteg*



*Holzschalungen für den Ortbetonkanal.  
Blick nach Westen, im Hintergrund der Lederersteg.  
Foto vom 5. April 1929*

# *Der Bau des Hauptzuführungskanals zur Kläranlage Nord Bauabschnitt 3 (Johannisbrücke bis Maximilianstraße)*

## *Kanalbau zwischen Johannisbrücke und Lederersteg*



*Blick von der Johannisbrücke nach Westen.*

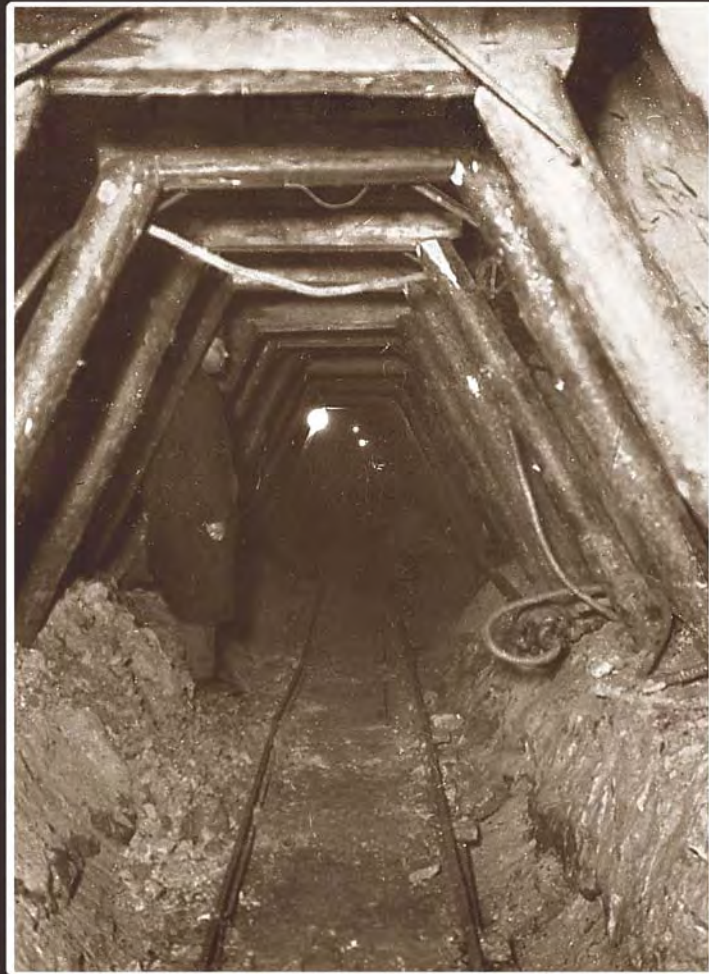
*Im Vordergrund, unmittelbar an der Pegnitz, der Regenüberlauf Johannisbrücke.*

*Die Bebauung am Pegnitzufer (von links): städtisches Waisenhaus, Lederer-Brauerei, Zellengefängnis, Kreisrealschule an der Sielstraße (heute Albrecht-Dürer-Gymnasium).*

*Foto vom 5. April 1929*

*Der Bau des Hauptzuführungskanals zur Kläranlage Nord  
Bauabschnitt 3 (Johannisbrücke bis Maximilianstraße)*

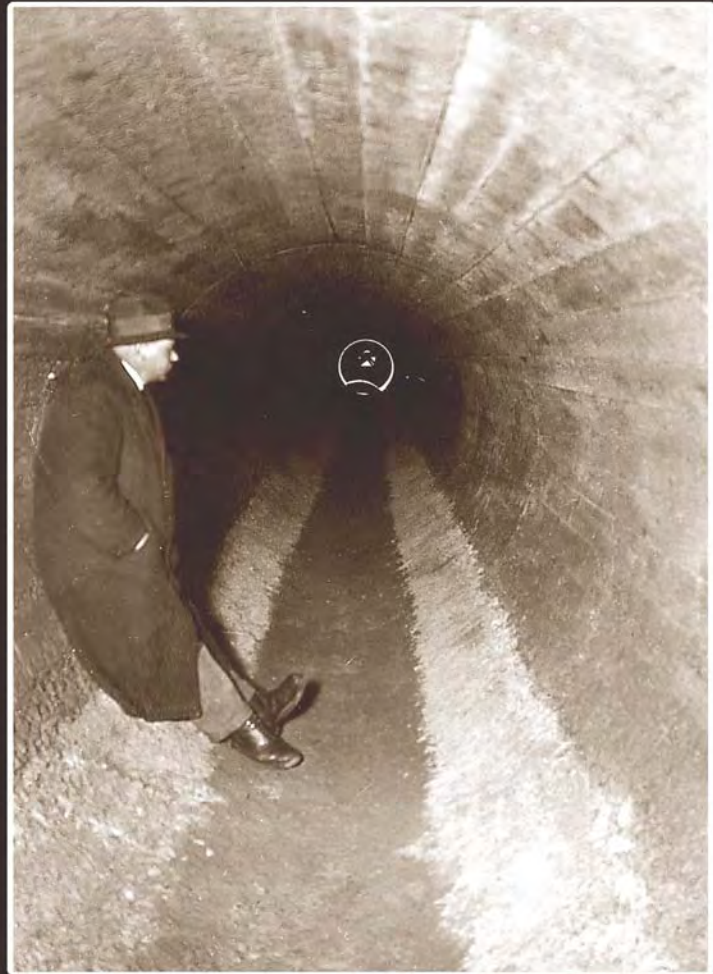
*Kanalbaustelle zwischen  
Lederersteg und  
Maximilianstraße*



*Stollenvortrieb unter dem Pegnitz-Hochufer westlich des Ledererstegs.  
Der Stollen wird mit Holzverbau gesichert.  
Nach Fertigstellung des Stollens wird in dessen Schutz der Kanal betoniert.  
Foto vom 2. April 1929*

*Der Bau des Hauptzuführungskanals zur Kläranlage Nord  
Bauabschnitt 3 (Johannisbrücke bis Maximilianstraße)*

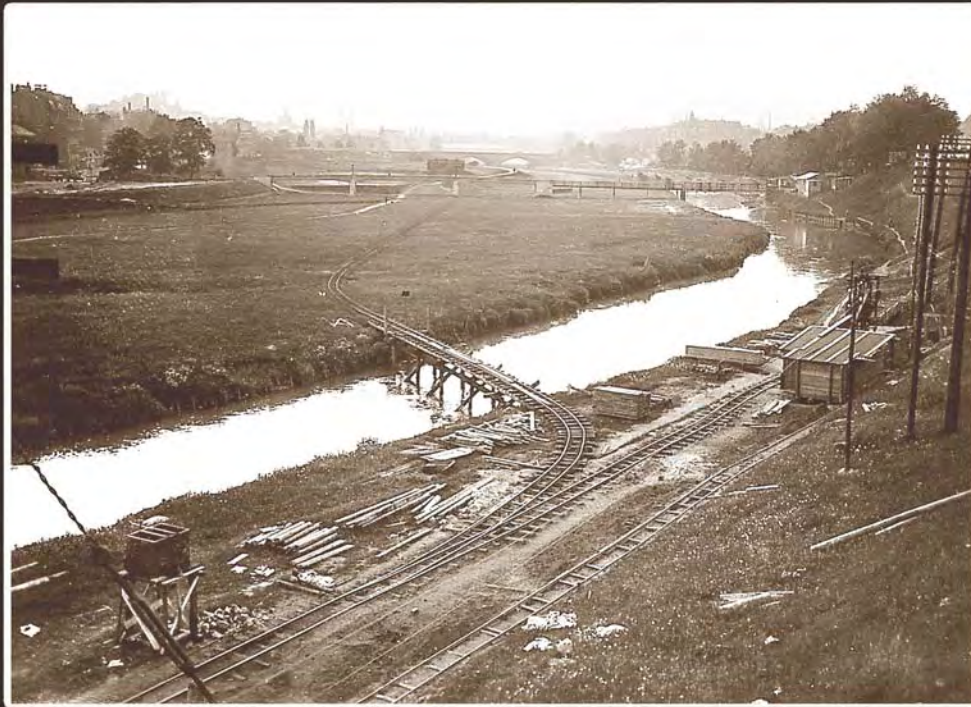
*Kanalbaustelle zwischen  
Johannisbrücke und  
Maximilianstraße*



*Fertig gestellter Abschnitt des Ortbetonkanals unter dem Pegnitz-Hochufer.  
Ansicht von Innen.  
Foto vom 2. April 1929*

# *Der Bau des Hauptzuführungskanals zur Kläranlage Nord Bauabschnitt 3 (Johannisbrücke bis Maximilianstraße)*

*Die Kanalbaustelle zwischen Lederersteg und Maximilianstraße*



*Die Feldbahngleise zu beiden Seiten der zukünftigen Kanaltrasse sind bereits verlegt. Unter dem Pegnitz-Hochufer am rechten Bildrand verläuft die Stollenstrecke des Hauptzuführungskanals. Im Hintergrund Lederersteg und Johannisbrücke.  
Foto vom 13. August 1929*

# *Der Bau des Hauptzuführungskanals zur Kläranlage Nord Bauabschnitt 3 (Johannisbrücke bis Maximilianstraße)*

## *Die Kanalbaustelle an der Maximilianstraße*



*Unterquerung des Kläranlagen-Ablaufs der Kläranlage Süd (Klärwerk 2).  
Im Hintergrund Baustelle der Wohnungskolonie Westfriedhof (Christoph-Weiß-Straße).  
Die Pegnitzbrücke im Verlauf der Maximilianstraße (die heutige  
Theodor-Heuss-Brücke) existiert noch nicht.  
Foto vom 13. August 1929*