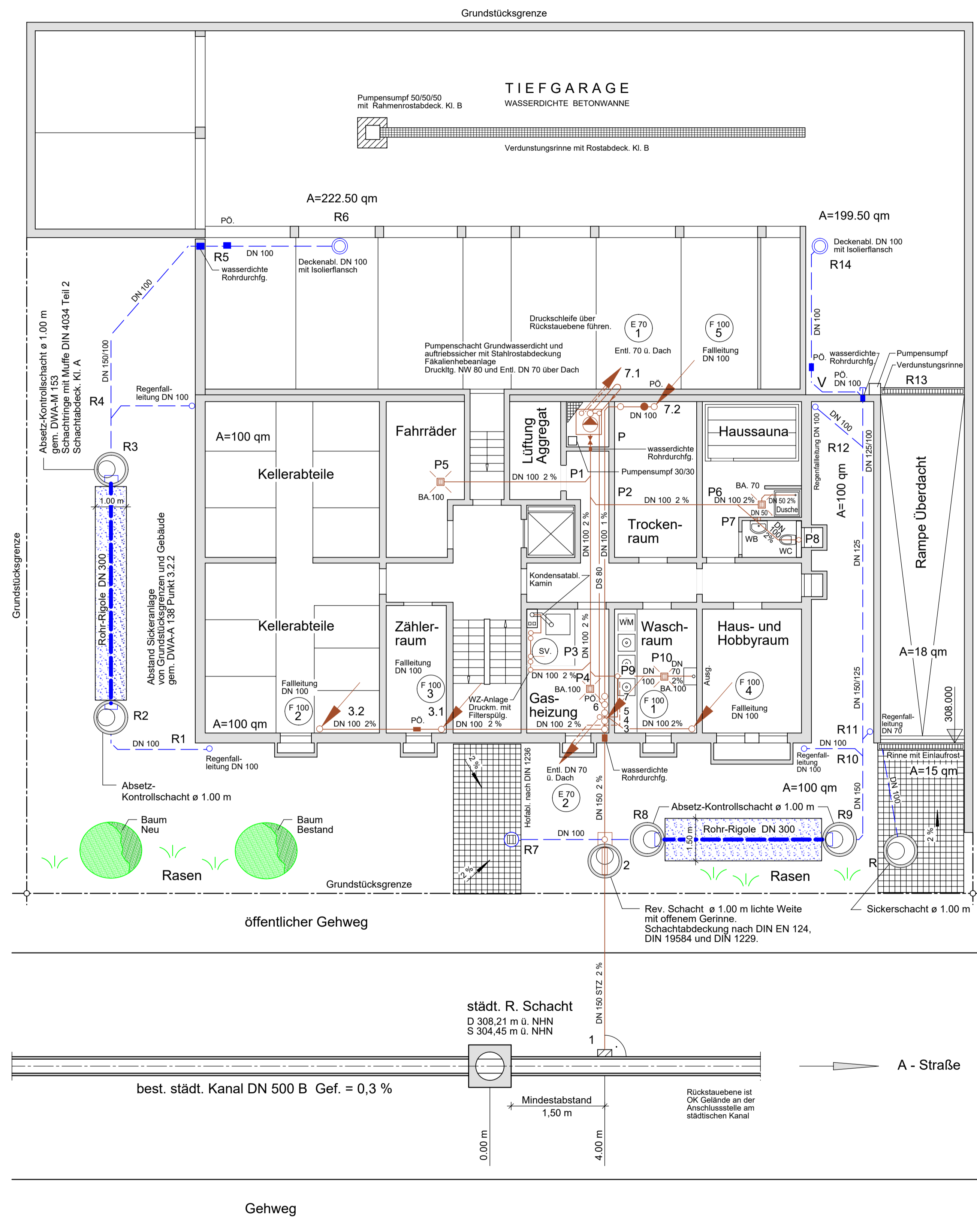
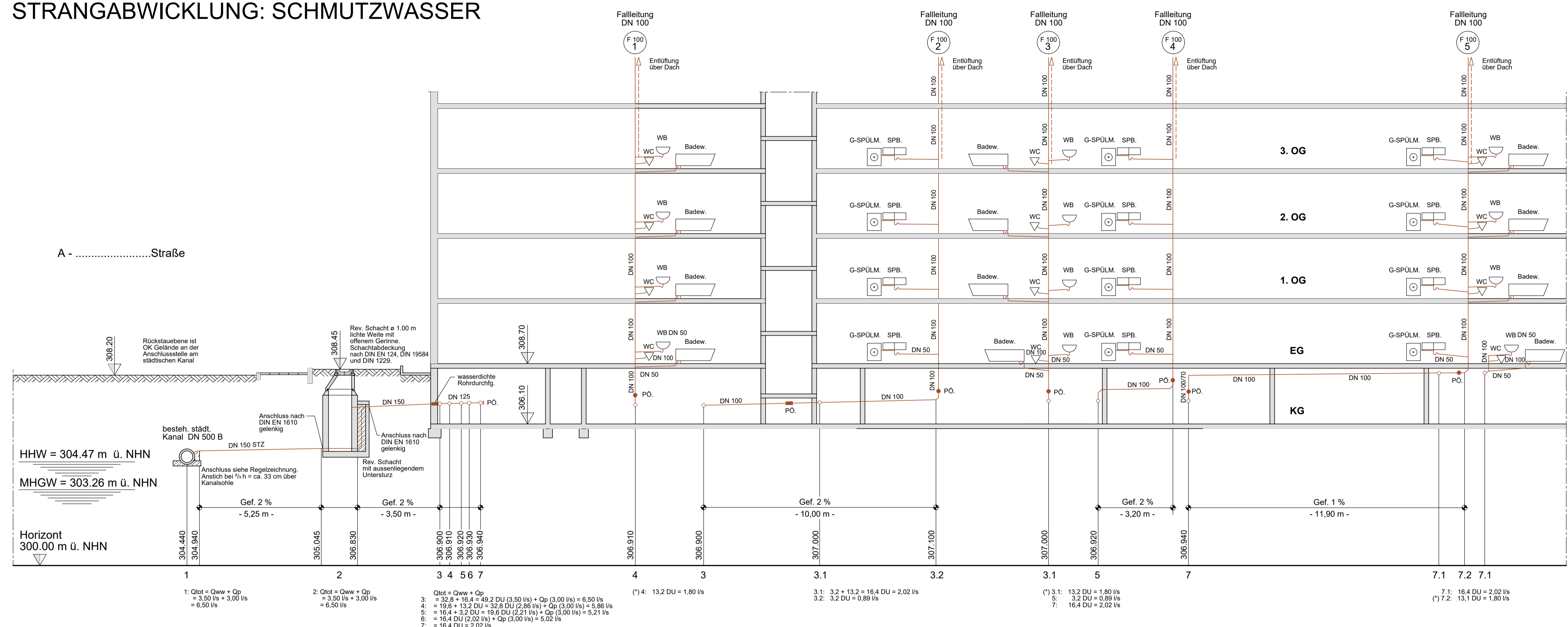


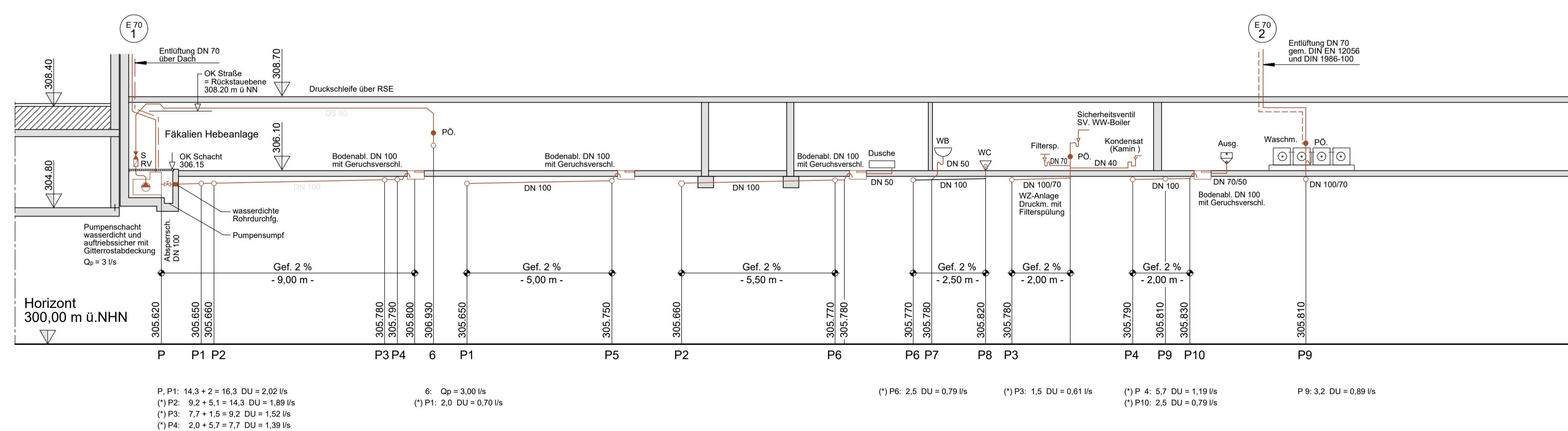
GRUNDRISS: KELLERGESCHOSS UND TIEFGARAGE



STRANGABWICKLUNG: SCHMUTZWASSER



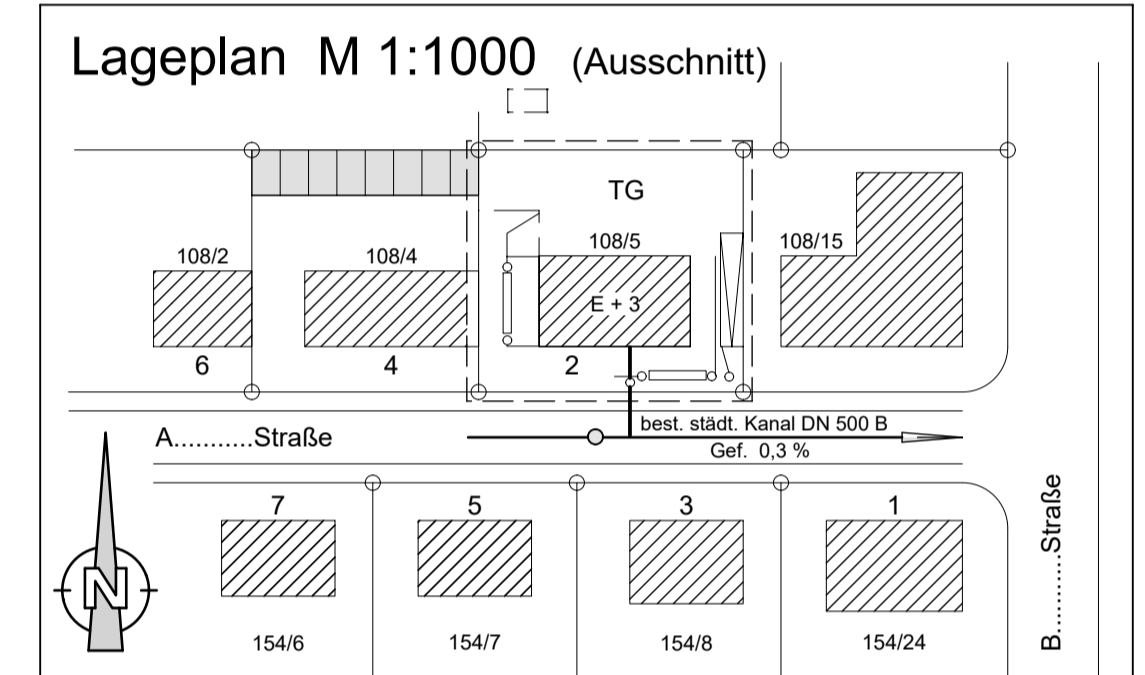
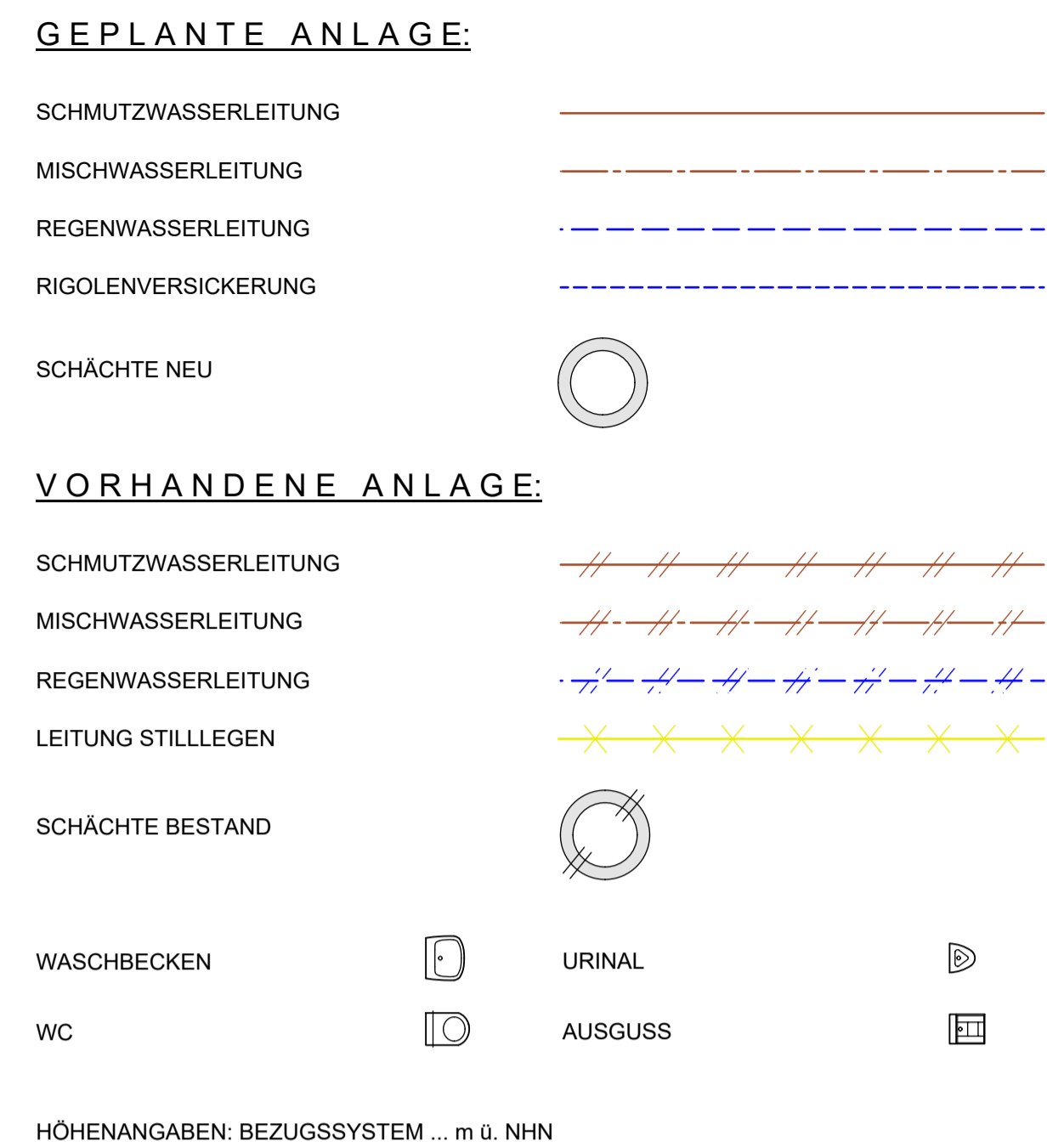
STRANGABWICKLUNG: SCHMUTZWASSER ZUR HEBEANLAGE



P 1: 14,3 + 2 = 16,3 DU = 2,02 l/s 6: Qp = 3,00 l/s
 (*) P2: 9,2 + 5,1 = 14,3 DU = 1,89 l/s (*) P1: 2,0 DU = 0,70 l/s
 (*) P3: 7,7 + 1,5 = 9,2 DU = 1,52 l/s
 (*) P4: 2,0 + 5,7 = 7,7 DU = 1,39 l/s
 (*) P6: 2,5 DU = 0,79 l/s (*) P3: 1,5 DU = 0,61 l/s (*) P 4: 5,7 DU = 1,19 l/s
 (*) P10: 2,5 DU = 0,79 l/s P 9: 3,2 DU = 0,89 l/s

Hinweis zur Berechnung des Schmutzwasserabflusses:
 (*) Ist der Wert des berechneten Schmutzwasserabflusses Q_{sw} bzw. des berechneten Gesamtschmutzwasserabflusses Q_{sw} größer als der Anschlusswert DU des größten angeschlossenen Entwässerungsgegenstandes, so gilt der Wert des größten angeschlossenen Entwässerungsgegenstandes DU.

LEGENDE: GRUNDSTÜCKSENTWÄSSERUNG



... FERTIGUNG

ENTWÄSSERUNGSPLAN

ZUM NEUBAU EINES MEHRFAMILIENHAUSES MIT TIEFGARAGE INNÜRNBERG
 A.....STRASSE NR.: ... FL. NR.: ...

GRUNDRISS UND STRANGABWICKLUNG M = 1:100

BAUHERR:

UNTERSCHRIFT

GRUNDSTÜCKSEIGENTÜMER:

UNTERSCHRIFT

PLANVERFASSER:

GENEHMIGUNG BEHÖRDE:

UNTERSCHRIFT

NÜRNBERG, ... 2021