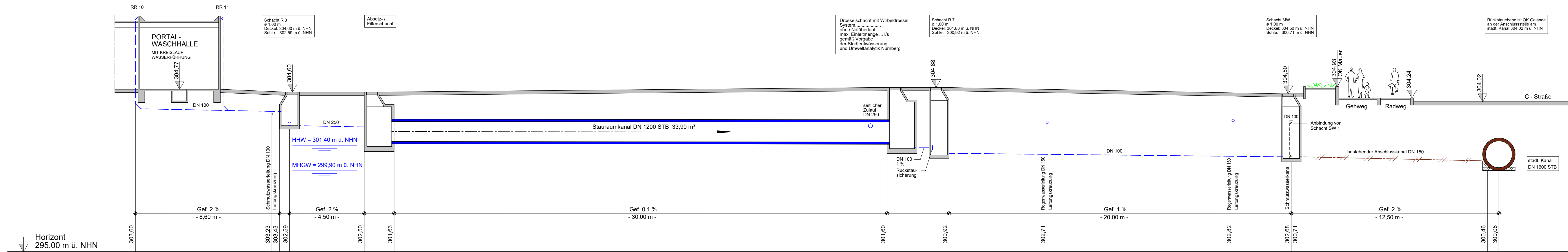
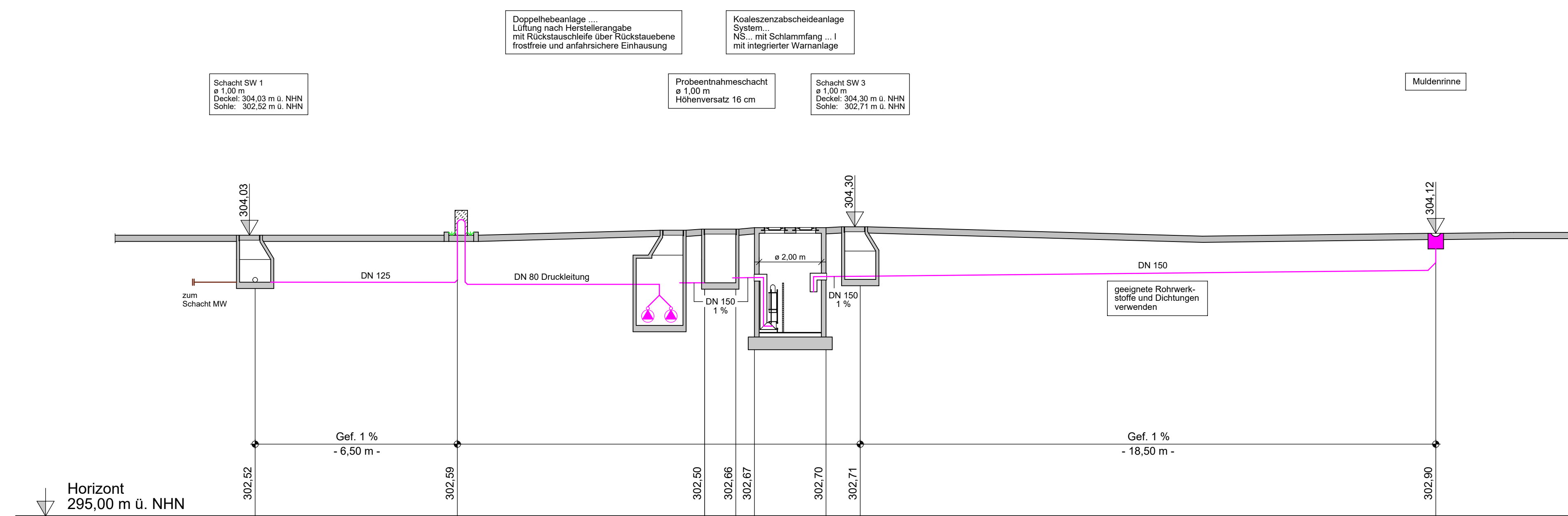


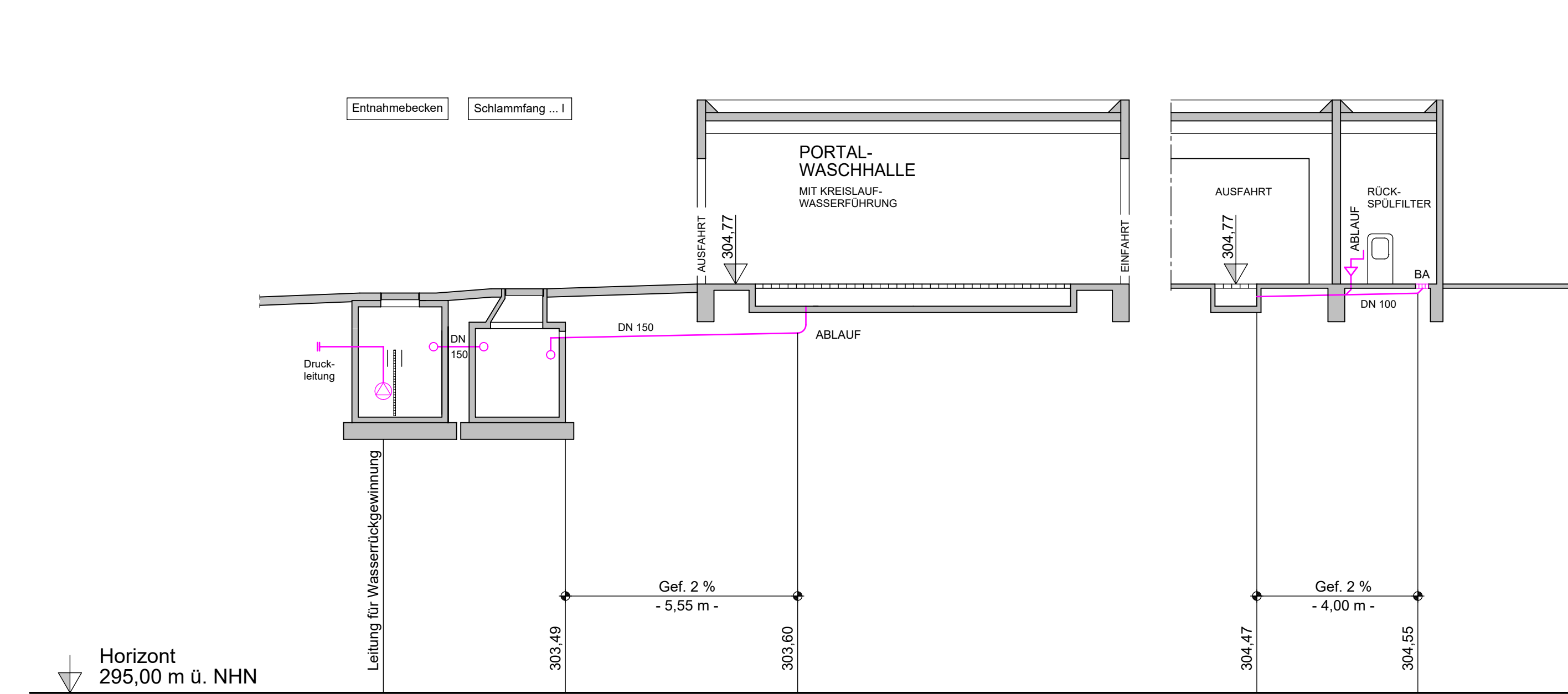
# REGENWASSER PORTALWASCHHALLE - STAURAUMKANAL - ANSCHLUSSKANAL



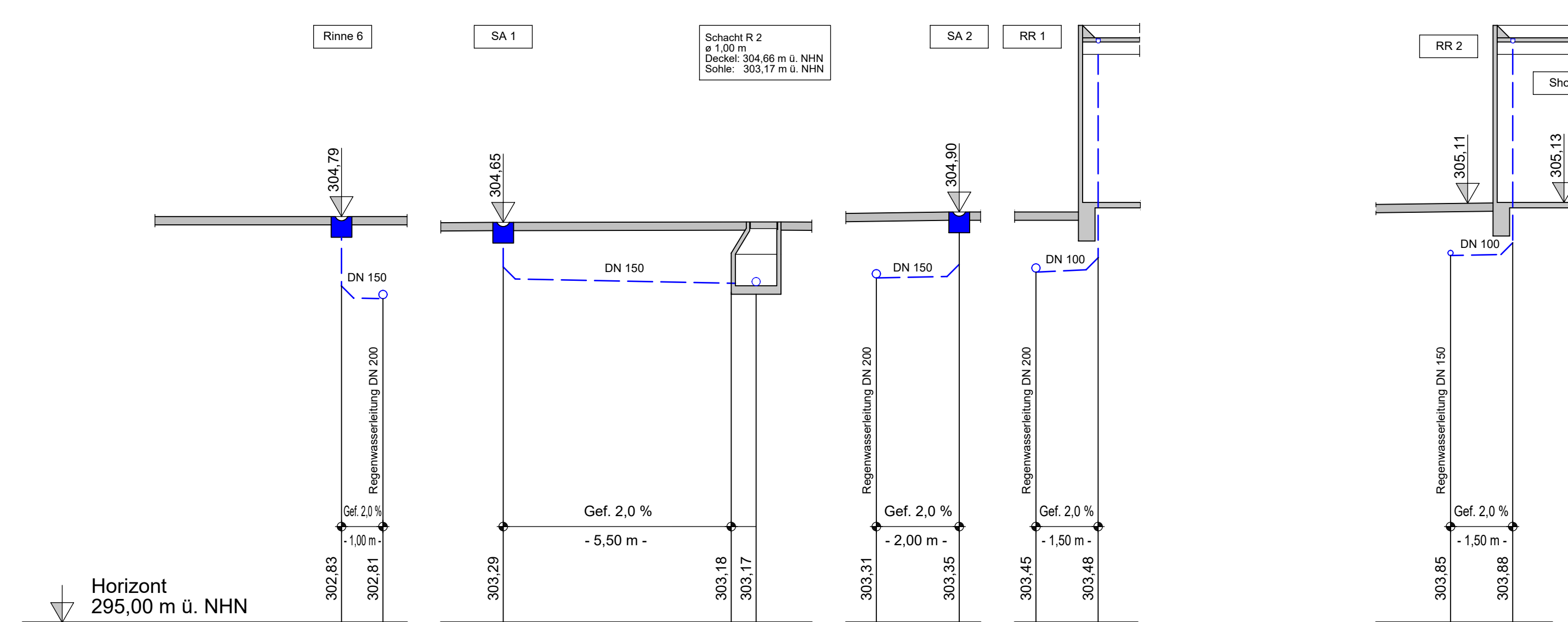
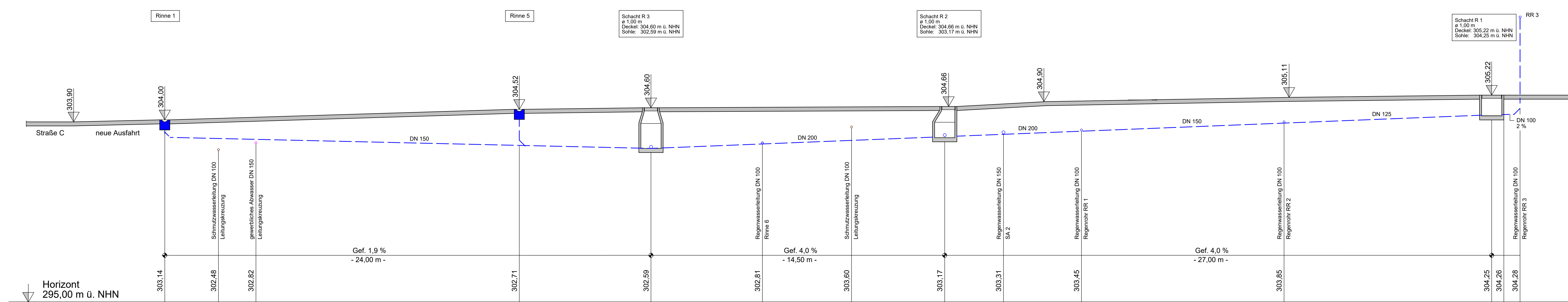
## GEWERBLICHES ABWASSER TANKFELD



## GEWERBLICHES ABWASSER PORTALWASCHHALLE



## REGENWASSER AUSSENANLAGEN WEST UND SHOPGEBÄUDE



### Hinweis:

Die Grundstücksentwässerungsanlage (Entwässerungsgegenstände, Leitungen Schachtbauwerke etc.) ist vollständig bis zum öffentlichen Kanal als Längsschnitt (Strangabwicklung) im Maßstab M = 1:100, höhenbezogen auf Normalhöhen - Null (NHN), darzustellen.

Die Längsschnitte des Musterplans zeigen nur beispielhaft einen Teil der Entwässerungsanlage auf.

Die Darstellung der Schmutzwasserleitungen kann analog dem Musterplan Mehrfamilienhaus erfolgen.

### LEGENDE:

GEPLANTE ANLAGE:

REGENWASSERLEITUNG ---  
GEWERBLICHES ABWASSER ---

VORHANDENE ANLAGE:

MISCHWASSERLEITUNG ---

... FERTIGUNG

## ENTWÄSSERUNGSPLAN

ZUM NEUBAU EINER TANKSTELLE MIT WASCHHALLE UND SHOPGEBÄUDE SOWIE UMNUTZUNG DER KFZ-WERKSTATT ZU ABFLUSSLOSER WERKSTATT

C.....STRASSE NR.: ... FL. NR.: ...

BLATT 2: LÄNGSSCHNITTE/STRANGABWICKLUNGEN  
M = 1:100

BAUHERR:

UNTERSCHRIFT

GRUNDSTÜCKSEIGENTÜMER:

UNTERSCHRIFT

PLANVERFASSER:

UNTERSCHRIFT

GENEHMIGUNG BEHÖRDE: