

Trennsystem im Nürnberger Stadtgebiet.

Was in Gebieten mit Trennsystem zu beachten ist.

Trennsystem, Mischsystem. Die Unterschiede

Bei der Kanalisation gibt es zwei grundsätzliche Verfahren der Abwasserableitung: Das Mischsystem und das Trennsystem.

Im **Mischsystem** werden Schmutzwasser und Niederschlagswasser in einem gemeinsamen Kanalnetz abgeleitet.

Im **Trennsystem** werden Schmutzwasser und Niederschlagswasser in zwei getrennten Kanalnetzen abgeleitet.

Einige Stadtteile von Nürnberg sind im Trennsystem entwässert. Für diese Gebiete gilt:

- Das **Schmutzwasser** fließt in den Schmutzwasserkanälen zu den Klärwerken.
- Das **Niederschlagswasser** fließt über Regenauslässe in das nächstliegende Gewässer. In einigen Fällen wird das Niederschlagswasser auch versickert.

Einen Übersichtsplan mit Kennzeichnung der im Trennsystem entwässerten Gebiete finden Sie auf der folgenden Seite.

Kein verschmutztes Wasser in die Regenwasserkanäle

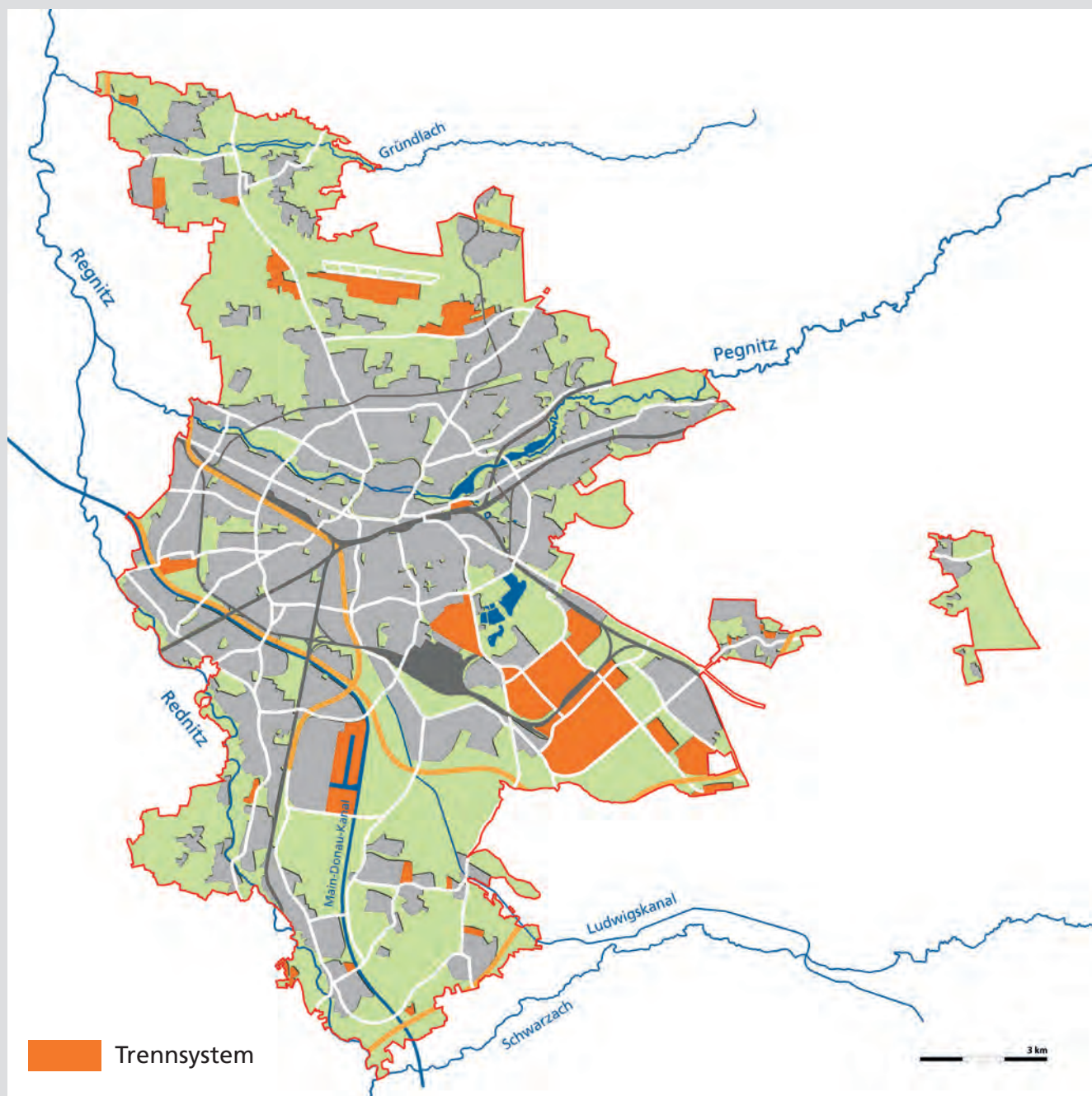
Die Straßenabläufe sind an die Regenwasserkanäle angeschlossen. Spül- oder Waschwasser darf nicht in die Straßenabläufe geschüttet werden. Es gelangt sonst unmittelbar in die Gewässer oder in das Grundwasser.

Die Leitungen der Hausinstallation dürfen nur an den Schmutzwasserkanal angeschlossen werden. In den Regenwasserkanal darf nur unverschmutztes Niederschlagswasser gelangen. Bei Baumaßnahmen an der Grundstücksentwässerung ist dies zu beachten.

Folgende Nürnberger Stadtgebiete sind im Trennsystem entwässert:

- Kleingründlach
- Buch
- Flughafengebiet
- Ziegelstein
- Langwasser
- Moorenbrunn
- Gewerbepark Nürnberg/Feucht
- Hafengebiet
- Greuth
- Tiefes Feld (geplant)
- Neulichtenreuth (geplant)
- Schmalau Ost (geplant)
- Weitere kleinere Gebiete, zum Beispiel in Boxdorf, Fischbach, Worzeldorf, Kornburg, Katzwang, Koppenhof.

Im Trennsystem entwässerte Stadtgebiete



Kartengrundlage: Stadt Nürnberg, geografisches Informationssystem. Grafik: SUN.

Bitte beachten Sie, dass die markierten Flächen im Stadtplan die Trennsystem-Gebiete nur in groben Zügen wiedergeben können. In Zweifelsfällen ist der Entwässerungsplan für Ihr Grundstück maßgeblich.

Den Entwässerungsplan für Ihr Grundstück erhalten Sie bei:

Registratur Grundstücksentwässerung

Bauhof 2 (Untergeschoss)

90402 Nürnberg

Tel.: 09 11 / 2 31-42 17

Fax: 09 11 / 2 31-74 33

09 11 / 2 31-48 54

E-Mail: sun-s3@stadt.nuernberg.de

Weitere Informationen finden Sie hier:

<https://www.nuernberg.de/internet/sun/grundstuecksentwaesserung.html>

Impressum

Herausgeber: Stadtentwässerung und Umweltanalytik Nürnberg (SUN), Adolf-Braun-Straße 33, 90429 Nürnberg

sun@stadt.nuernberg.de, www.sun.nuernberg.de

Erscheinungsdatum: Juni 2020