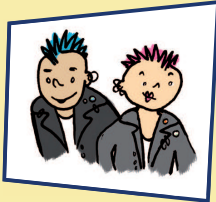


Die Idee

Herzlich willkommen: hier in **Gleißhammer** im Stadtteil für Menschenrechte!

Gleißhammer soll ein Stadtteil sein, in dem Menschen- und Kinderrechte präsent sind und von allen respektiert werden.



Der Kids-Arbeitskreis initiiert, unterstützt und vernetzt deshalb Projekte, Aktionen und Aktivitäten mit Kindern, Jugendlichen und Erwachsenen, durch die Demokratie- und Toleranzverständnis, Menschenrechtsbildung gefördert und über Nationalsozialismus aufgeklärt wird.



Denn »Vielfalt und Toleranz bilden die Grundpfeiler einer demokratischen Gesellschaft. Diese Werte sind in Gefahr, wenn Rechtsextremismus, Fremdenfeindlichkeit und Antisemitismus an Raum gewinnen. Besonders Jugendliche sollten sich daher schon frühzeitig mit demokratischen Teilungsformen auseinandersetzen.«



(Bundesprogramm »TOLERANZ FÖRDERN – KOMPETENZ STÄRKEN«)

Kontakt

KidS-AK Gleißhammer

c/o Luise-The Cultfactory
Scharrerstr. 15
90478 Nürnberg

Telefon: 0911 – 946 47 60
Fax: 0911 – 946 47 62
E-Mail: info@luise-cultfactory.de



Gefördert im Rahmen des Bundesprogramms
»TOLERANZ FÖRDERN – KOMPETENZ STÄRKEN«.



Bundesministerium
für Familie, Senioren, Frauen
und Jugend



Menschenrechtsbüro
Human Rights Office

Illustration und Gestaltung: Martina Schradi, Outline.Enterprise, Nürnberg

Gleißhammer Stadtteil für Menschenrechte



Nach Ideen von Schüler /innen der ScharrerSchule

Wer ist dabei?

- * Grund- und Mittelschule Scharrerstraße
- * Kinderhort Scharrerstraße
- * Kinderhort Schlosstraße
- * Kindergarten St. Kunigund
- * Abenteuerspielplatz Goldbachwiese
- * Evang. Jugend St. Peter
- * Luise-The Cultfactory
- * Offene Ganztageschule Scharrertreff
- * Verein für Menschen mit Körperbehinderung Nürnberg e.V.
- * Kulturladen Zelterschloss
- * Stadtteil Arbeitskreis Gleichhammer / Zabo
- * Sportvereine, Jugendeinrichtungen

... und es werden immer mehr!



Alle können mitarbeiten und das Projekt durch eigene Aktivitäten unterstützen

Wer ist noch dabei?

Sie und Sie und Du und Du !
Natürlich sollen auch die Erwachsenen angesprochen und als Teil der im Stadtteil lebenden Menschen einbezogen werden.

Jede /r Einzelne kann dazu beitragen, dass Gleichhammer ein Stadtteil ist, in dem kulturelle Vielfalt gewollt und Akzeptanz und Toleranz gelebt wird.

Mit dem Aufkleber können Sie zeigen, dass auch Sie dabei sind und sich für Offenheit, Akzeptanz, Toleranz und gegenseitigen Respekt einsetzen.

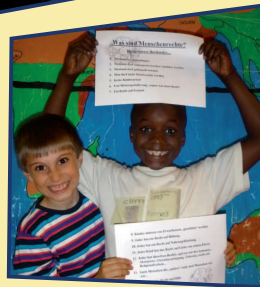
Welche Aktionen gab es bisher?

→
Buttonaktion mit Jugendlichen zum Aktionstag der Menschenrechtsbäume



←
Aufführung des Theaterstücks »Kinderrechte unterwegs« in der Luise

→
Kinderkonferenz im Hort Scharrerstraße zu Menschenrechten



↑ Besuch der Straße der Kinderrechte

Was können wir bieten - Wie können wir unterstützen?

- * Verleih einer Buttonmaschine + Rohlinge für Aktionen
- * Stadtteil-Geocache + Ausleihe der GPS-Empfänger – ab Mitte 2013
- * Infos und Kontakte zu Workshops zur Menschenrechtsbildung mit Kindern und Jugendlichen
- * Bilder von Kindern zu Kinderrechten
- * Plakate und Aufkleber



↑
Malaktion zu Kinderrechten im Kinderhort

