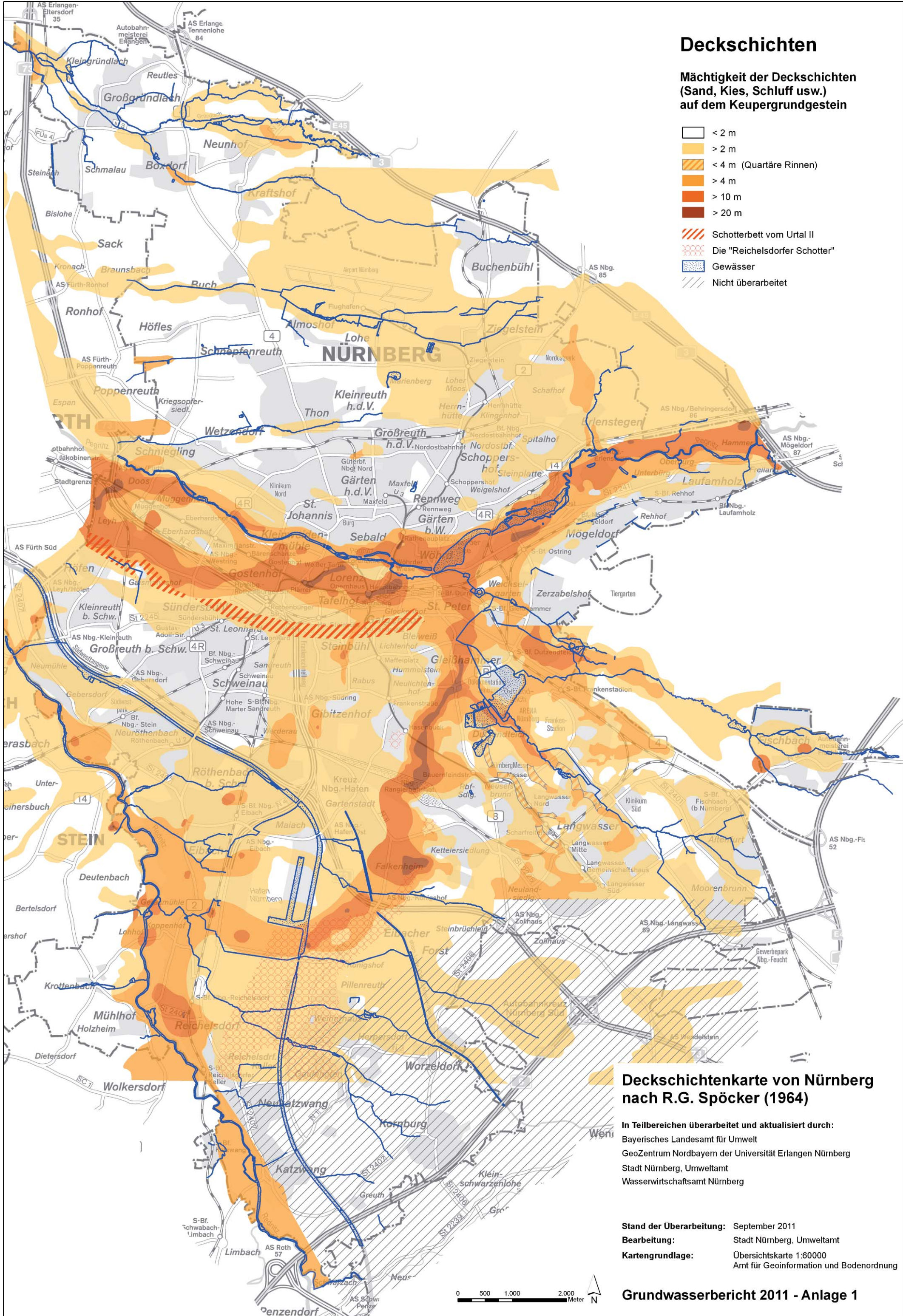


Deckschichten

Mächtigkeit der Deckschichten (Sand, Kies, Schluff usw.) auf dem Keupergrundgestein

- < 2 m
- > 2 m
- < 4 m (Quartäre Rinnen)
- > 4 m
- > 10 m
- > 20 m
- Schotterbett vom Urtal II
- Die "Reichelsdorfer Schotter"
- Gewässer
- Nicht überarbeitet



Deckschichtenkarte von Nürnberg nach R.G. Spöcker (1964)

In Teilbereichen überarbeitet und aktualisiert durch:
 Bayerisches Landesamt für Umwelt
 GeoZentrum Nordbayern der Universität Erlangen Nürnberg
 Stadt Nürnberg, Umweltamt
 Wasserwirtschaftsamt Nürnberg

Stand der Überarbeitung: September 2011
 Bearbeitung: Stadt Nürnberg, Umweltamt
 Kartengrundlage: Übersichtskarte 1:60000
 Amt für Geoinformation und Bodenordnung