








Grundwassergleichen

Messstellen

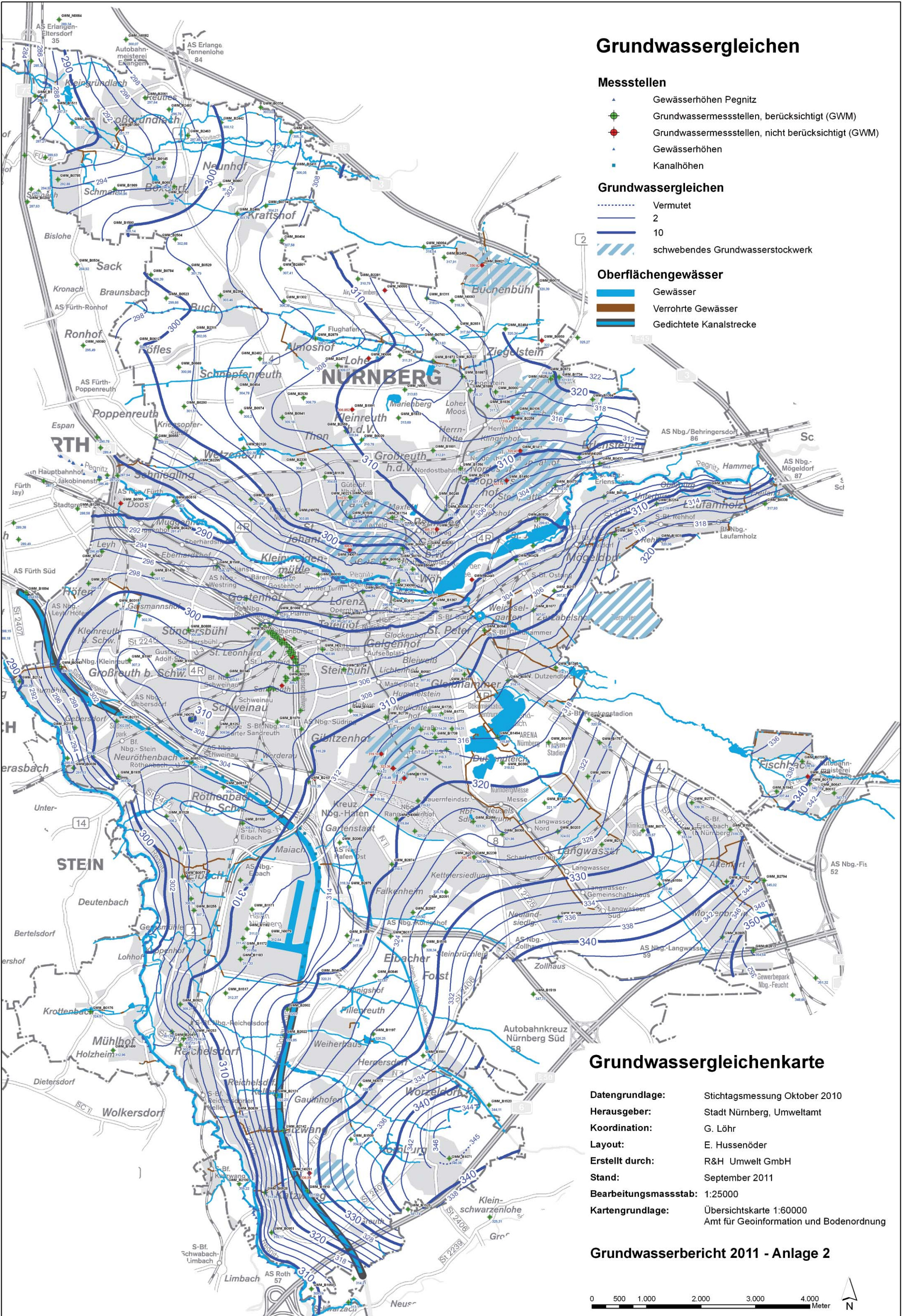
-  Gewässerhöhen Pegnitz
-  Grundwassermessstellen, berücksichtigt (GWM)
-  Grundwassermessstellen, nicht berücksichtigt (GWM)
-  Gewässerhöhen
-  Kanalhöhen

Grundwassergleichen

-  Vermutet
-  2
-  10
-  schwebendes Grundwasserstockwerk

Oberflächengewässer

-  Gewässer
-  Verrohrte Gewässer
-  Gedichtete Kanalstrecke



Grundwassergleichenkarte

- Datengrundlage:** Stichtagsmessung Oktober 2010
- Herausgeber:** Stadt Nürnberg, Umweltamt
- Koordination:** G. Lühr
- Layout:** E. Hussenöder
- Erstellt durch:** R&H Umwelt GmbH
- Stand:** September 2011
- Bearbeitungsmaßstab:** 1:25000
- Kartengrundlage:** Übersichtskarte 1:60000
Amt für Geoinformation und Bodenordnung

Grundwasserbericht 2011 - Anlage 2

