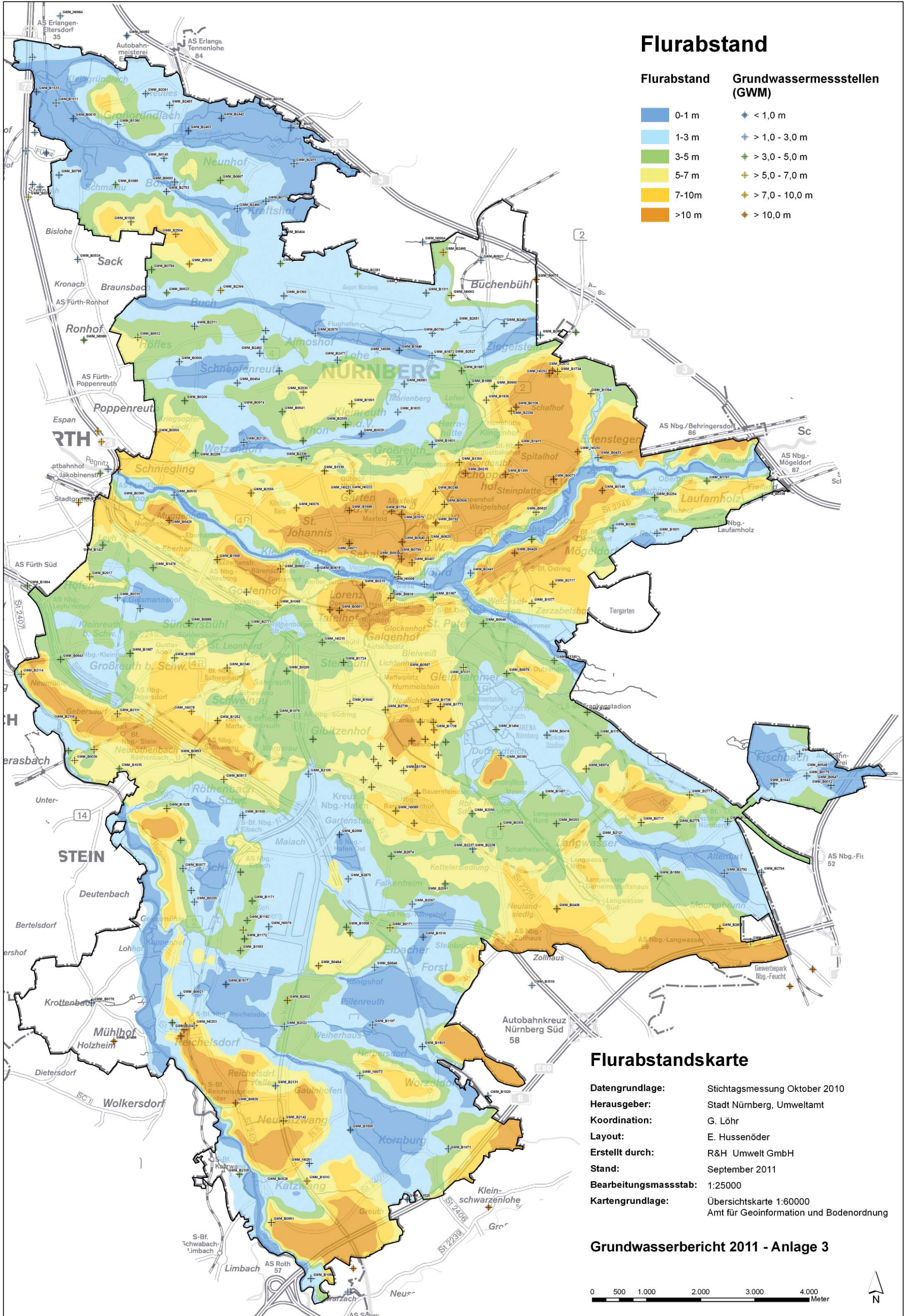


Flurabstand

Flurabstand	Grundwassermessstellen (GWM)
0-1 m	◆ < 1,0 m
1-3 m	◆ > 1,0 - 3,0 m
3-5 m	◆ > 3,0 - 5,0 m
5-7 m	◆ > 5,0 - 7,0 m
7-10 m	◆ > 7,0 - 10,0 m
>10 m	◆ > 10,0 m



Flurabstandskarte

Datengrundlage:	Stichtagsmessung Oktober 2010
Herausgeber:	Stadt Nürnberg, Umweltamt
Koordination:	G. Lühr
Layout:	E. Hussenöder
Erstellt durch:	R&H Umwelt GmbH
Stand:	September 2011
Bearbeitungsmaßstab:	1:25000
Kartengrundlage:	Übersichtskarte 1:60000 Amt für Geoinformation und Bodenordnung

Grundwasserbericht 2011 - Anlage 3

