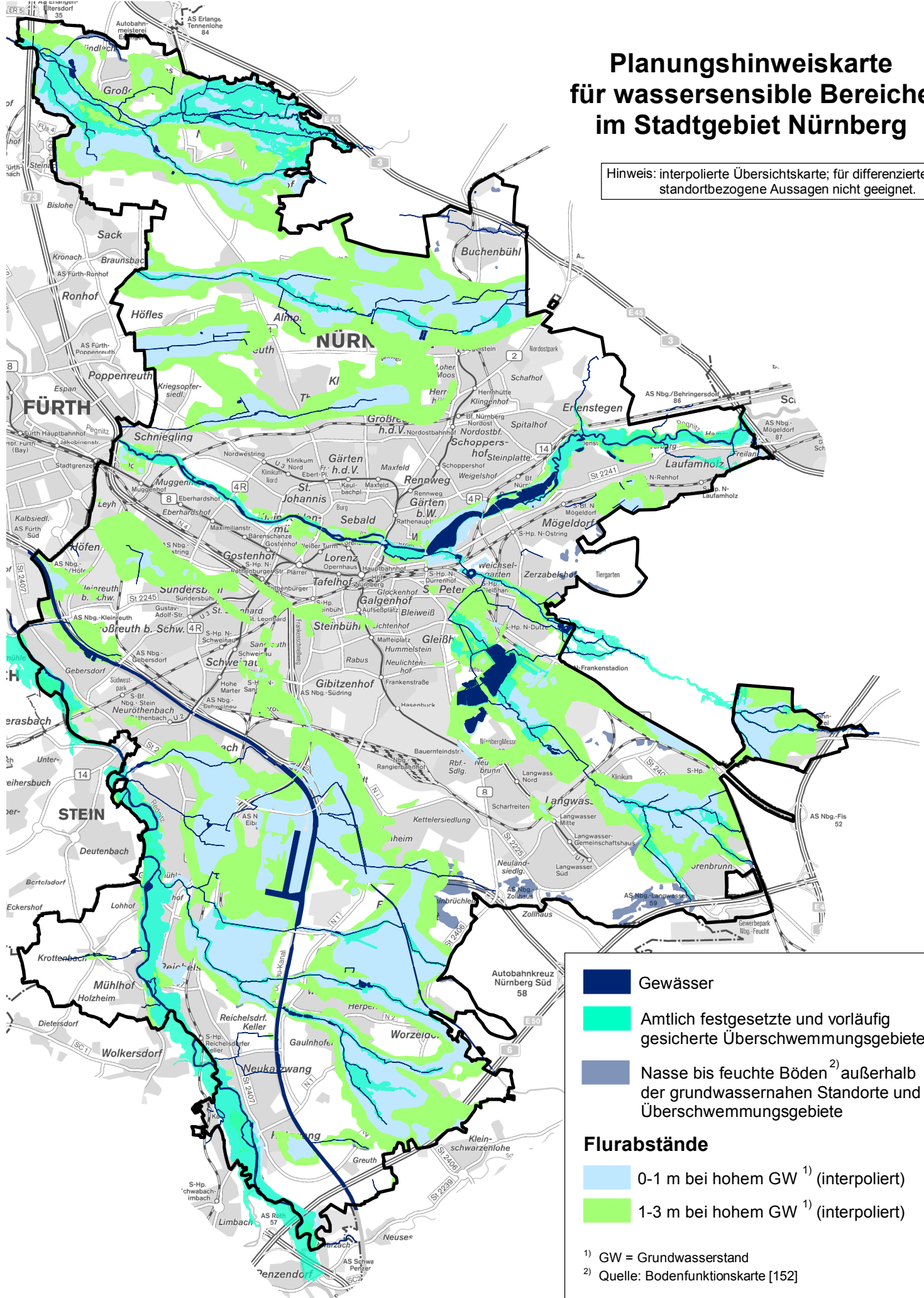


Planungshinweiskarte für wassersensible Bereiche im Stadtgebiet Nürnberg

Hinweis: interpolierte Übersichtskarte; für differenzierte, standortbezogene Aussagen nicht geeignet.



Legend:

- Gewässer
- Amtlich festgesetzte und vorläufig gesicherte Überschwemmungsgebiete
- Nasse bis feuchte Böden²⁾ außerhalb der grundwassernahen Standorte und Überschwemmungsgebiete

Flurabstände

- 0-1 m bei hohem GW¹⁾ (interpoliert)
- 1-3 m bei hohem GW¹⁾ (interpoliert)

¹⁾ GW = Grundwasserstand
²⁾ Quelle: Bodenfunktionskarte [152]