



Herzlich Willkommen im Naturschutzgebiet „Pegnitztal Ost“

Mit der Ausweisung als Naturschutzgebiet seit 18.12.2018 ist der Talraum des Pegnitztals Ost von der Satzinger Mühle bis zur Autobahn A3 als Lebensraum für eine Vielzahl gefährdeter Arten zu erhalten, zu schützen und zu entwickeln. Das abwechslungsreiche Nebeneinander von offenen und bewaldeten Bereichen, von stehenden Gewässern wie dem Unterbürger Weiher und Fließgewässern wie der Pegnitz macht den Reiz dieses einmaligen Naturraums aus. Von besonderer Bedeutung sind die europaweit geschützten mageren FFH-Flachland Mähwiesen der Zone II, außerdem die Weideflächen in Zone I, auf denen Sie mitten in der Großstadt den Wanderschäfer mit seinen Schafen erleben können.



Mit der Beachtung der umseitigen Verhaltensregeln helfen Sie mit, dieses einzigartige Refugium zu erhalten. Vielen Dank.

Bei Fragen sprechen Sie bitte unsere Naturschutzwächter an, die regelmäßig im Pegnitztal unterwegs sind.

Gerne können Sie uns auch eine E-Mail senden an:

info@nsg-pegnitztalost.de
www.nsg-pegnitztalost.de



Impressum:

Herausgeber:
Stadt Nürnberg
Umweltamt
Bauhof 2
90402 Nürnberg



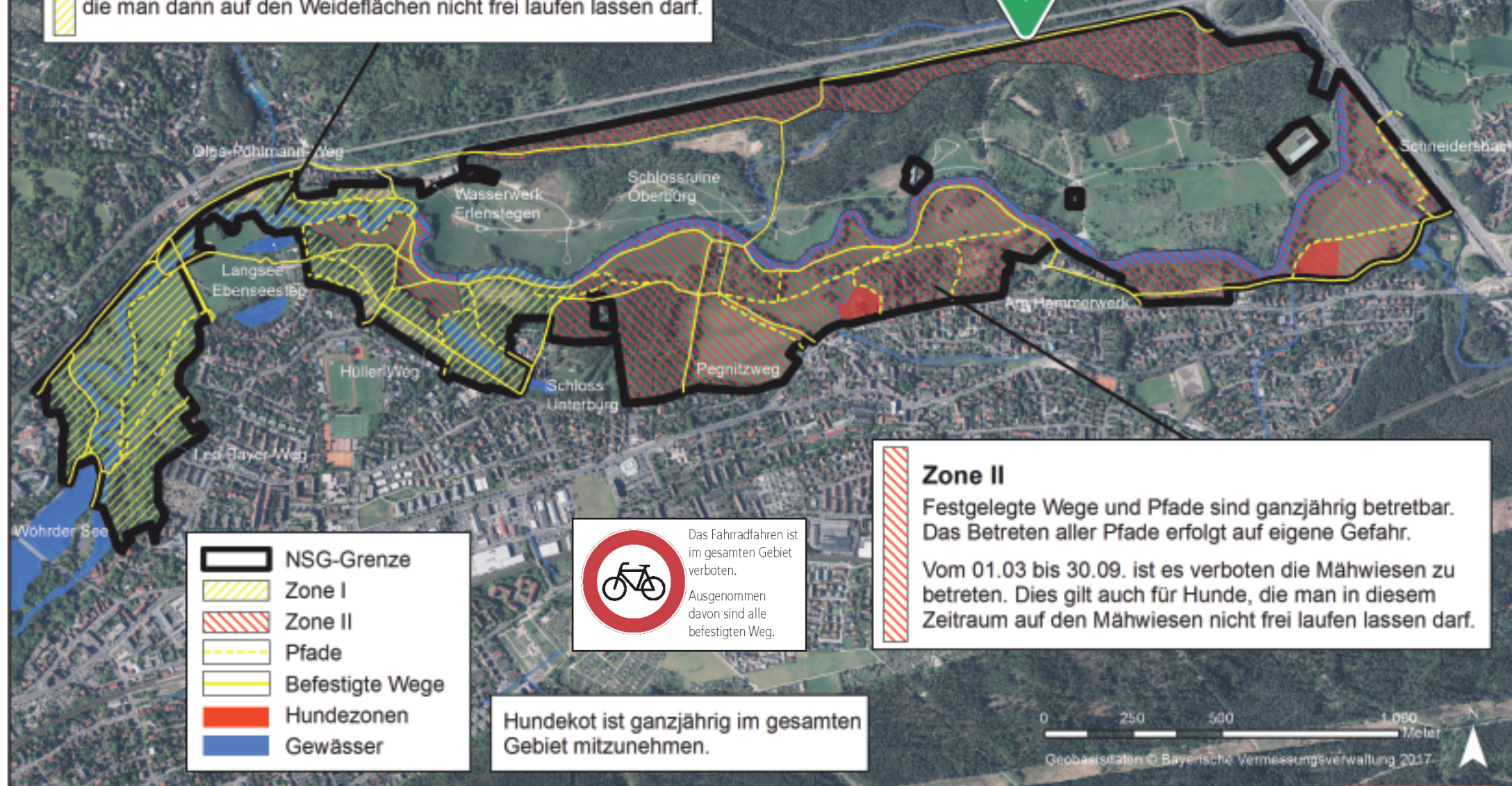
Naturschutzgebiet Pegnitztal Ost



Zone I

Festgelegte Wege und Pfade sind ganzjährig betretbar.
Das Betreten aller Pfade erfolgt auf eigene Gefahr.

Vom 01.04. bis 30.06. und während der Schafbeweidung ist es verboten die Weideflächen zu betreten. Dies gilt auch für Hunde, die man dann auf den Weideflächen nicht frei laufen lassen darf.



Zone II

Festgelegte Wege und Pfade sind ganzjährig betretbar.
Das Betreten aller Pfade erfolgt auf eigene Gefahr.

Vom 01.03 bis 30.09. ist es verboten die Mähwiesen zu betreten. Dies gilt auch für Hunde, die man in diesem Zeitraum auf den Mähwiesen nicht frei laufen lassen darf.