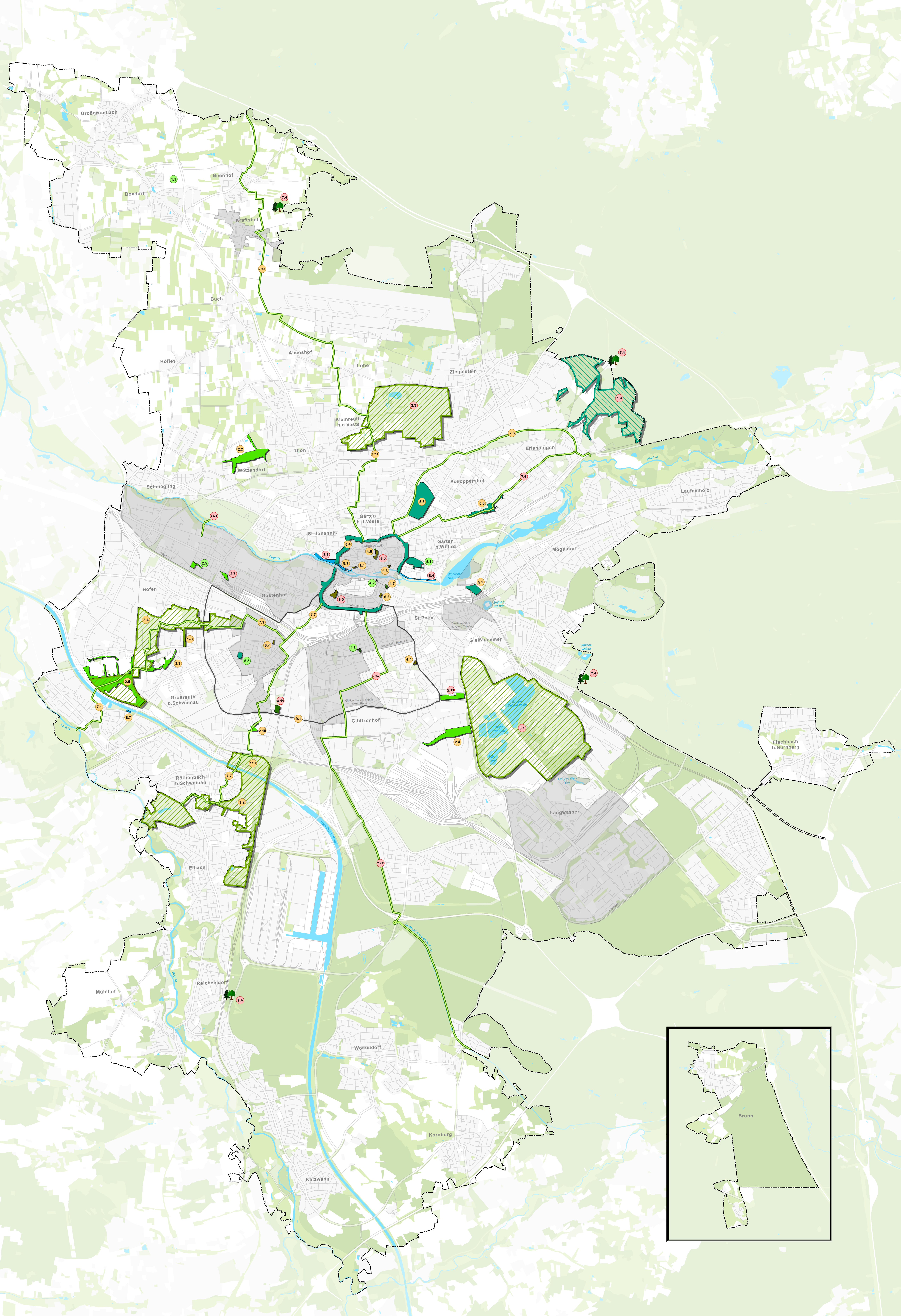


Masterplan Freiraum



Handlungsfelder

- 1. Aufwertung der Natur- und Kulturlandschaften**
 - 1.1 Entwicklungskonzept "Multifunktionale Auenlandschaft Gründlachtal"
 - 1.3 Erlenstegener Forst
- 2. Neue Parkanlagen / Grünanlagen**
 - 2.2 Wetzendorfer Park & Grünzüge
 - 2.3 Züricher Park
 - 2.4 Park Brunecker Straße
 - 2.5 Quellerpark
 - 2.6 Park Tiefes Feld
 - 2.7 MaxGrün
 - 2.10 Grünzug Ambergerstraße
 - 2.11 Hiroshimapark
- 3. Entwicklungskonzepte Urbane Parklandschaften**
 - 3.1 Dutzendteich & Co
 - 3.2 Schweinauer Buck / Faberwald
 - 3.2.1 Schweinauer Buck
 - 3.3 Marienbergpark
 - 3.4 "Grünes Westband" vom Westpark bis Tiefes Feld
 - 3.4.1 Weg am Village
- 4. Grün Plus**
 - Pocket Parks***
 - 4.2 Nonnengasse
 - 4.3 Christuskirche
 - 4.6 Tetzelgasse
 - 4.7 Marienortzwinger
 - 4.11 Nopitschstraße
 - Räumlich nicht verortete Maßnahmen**
 - 4.1 Blumenwiesen und Blühflächen
 - 4.4 Dach-, Fassaden- und Hinterhofbegrünung*
 - 4.6 Straßenbäume, Mobiles Grün, Parklets, Sommerstraßen*
- 5. Sanierung Grün- und Parkanlagen**
 - 5.1 Cramer-Klett-Park
 - 5.2 Tullnaupark
 - 5.3 Stadtpark
 - 5.4 Stadtgraben
 - 5.5 Marie-Juchacz-Park
 - 5.6 Rechenberglanlage
- 6. Grüne Stadtplätze**
 - 6.1 Augustinerstraße
 - 6.2 Bauhof
 - 6.3 Egldienplatz / Theresienplatz
 - 6.4 Gustav-Adolf-Gedächtniskirche
 - 6.5 Jakobsplatz
 - 6.6 Andrej-Sacharow-Platz
 - 6.7 Quartiersplatz St. Leonhard
- 7. Grüne Wege**
 - 7.1 Grüner Weg zum Hainberg (Südwest)
 - 7.2 Grüner Weg Nord-Süd
 - 7.2.1 Abschnitt Vestnertorgraben - Neunhof
 - 7.2.2 Abschnitt Frauentorgraben - Alter Kanal
 - 7.3 Grüner Weg Ringbahn (Maxtor - Erlenstegen)
 - 7.4 "Grüne Waldeinstiege" (Tore in den Reichswald)
 - 7.5 Umsetzung neuer Rad- und Fußwege in der Weststadt
 - 7.5.1 Fußweg Muggenhofer Straße - Fuchsloch
 - 7.6 Grüner Weg zum Erlenstegener Forst
 - 7.7 Grüner Weg zum Faberwald
- 8. Wasser in der Stadt**
 - 8.1 Nägeleinsplatz mit Umfeld
 - 8.2 Brunnen und Wasserspiele (räumlich nicht verortet)
 - 8.4 Prinzregentenufer
 - 8.5 Hallerwiese
 - 8.7 Grünanlage Aischweg
- 9. Freiraumkonzepte auf Stadtteilebene**
 - 9.1 Freiraumkonzept Nürnberger Süden

- Projektstatus**
- Projekt fertiggestellt
 - Projekt begonnen
 - Projekt noch nicht begonnen
- Laufende Stadterneuerungsgebiete
- Stadtgrenze
- * In städtebaulich besonders verdichteten und mit Grün unterversorgten Räumen

Stadt Nürnberg
Umweltamt / Umweltplanung

Arbeitsstand: Januar 2021
UwA/1

Datenquellen:
Hintergrundkarte: Geobasisdaten © Bayerische Vermessungsverwaltung

Darstellungsmaßstab (in DIN A0): 1:25.000

N
0 500 1.000 1.500 2.000 Meter

Aktionsplan "Kompaktes Grünes Nürnberg"